

事 務 概 要

令和5年度版



京都府中丹東土木事務所

(京都府中丹広域振興局建設部)

目 次

I	中丹東土木事務所の概要	
1	沿 革	1
2	組織・機構	3
3	職 員 数	3
II	事業の概要	
1	道 路	
	(1) 道路の現況	4
	(2) 主要道路の交通量	4
	(3) 異常気象時における道路通行規制基準	5
	(4) 由良川の出水による道路通行規制基準	6
2	河 川	
	(1) 河川の状況	7
	(2) 雨量・水位観測所の現況	7
	(3) 防災情報の状況	8
3	海 岸	
	海岸の状況	10
4	砂 防	
	砂防関係法令区域の指定状況	10
5	災 害 復 旧	
	(1) 過去の災害復旧の状況	11
	(2) 平成29年8月から10月までの豪雨被害と復旧工事について	12
	(3) 平成30年6月から10月までの豪雨被害と復旧工事について	12
6	都 市 計 画 等	
	(1) 都市計画区域等の現況	13
	(2) 地域地区決定状況	13
	(3) 開発許可の状況	14
	(4) 自然公園の現況	14
7	建 築	
	建築確認済証交付件数	14
8	住 宅	
	府営住宅の概要	15
III	令和5年度事業費	17
IV	令和5年度重点事業	18

I 中丹東土木事務所の概要

1 沿革

【綾部地方振興局建設部（綾部土木事務所）の沿革】

昭和 10 年 8 月	元何鹿郡役所庁舎に綾部臨時土木事務所を設置 福知山土木事務所所管の何鹿郡一円を所管
昭和 12 年 11 月	綾部臨時土木事務所を廃止し、綾部土木事務所に改称
昭和 17 年 4 月	綾部土木事務所を綾部土木工営所に改称
昭和 28 年 4 月	庶務課、技術課を設置
昭和 29 年 5 月	上林谷出張所を設置
昭和 37 年 8 月	技術課を技術第一課及び技術第二課に改編
昭和 47 年 10 月	綾部市川糸町丁 10 の 2 に京都府綾部総合庁舎が完成し、事務所を移転
昭和 48 年 6 月	用地課を設置
昭和 51 年 9 月	技術第二課に建築住宅事務を移管（府事務所から）
昭和 54 年 11 月	管理課を設置
昭和 56 年 4 月	建築住宅課を設置
昭和 57 年 6 月	庶務課に庶務係及び工事経理係を設置
昭和 57 年 9 月	綾部土木工営所を綾部土木事務所に改称
昭和 63 年 4 月	技術第一課を道路計画課に、技術第二課を河川砂防課に改称
平成 5 年 4 月	上林谷出張所を廃止（本所に統合） 道路計画課に第一係及び第二係を設置
平成 12 年 4 月	綾部地方振興局建設部（綾部土木事務所）に改称 庶務課を総務契約課に改称し、係制を廃止

【舞鶴地方振興局建設部（舞鶴土木事務所）の沿革】

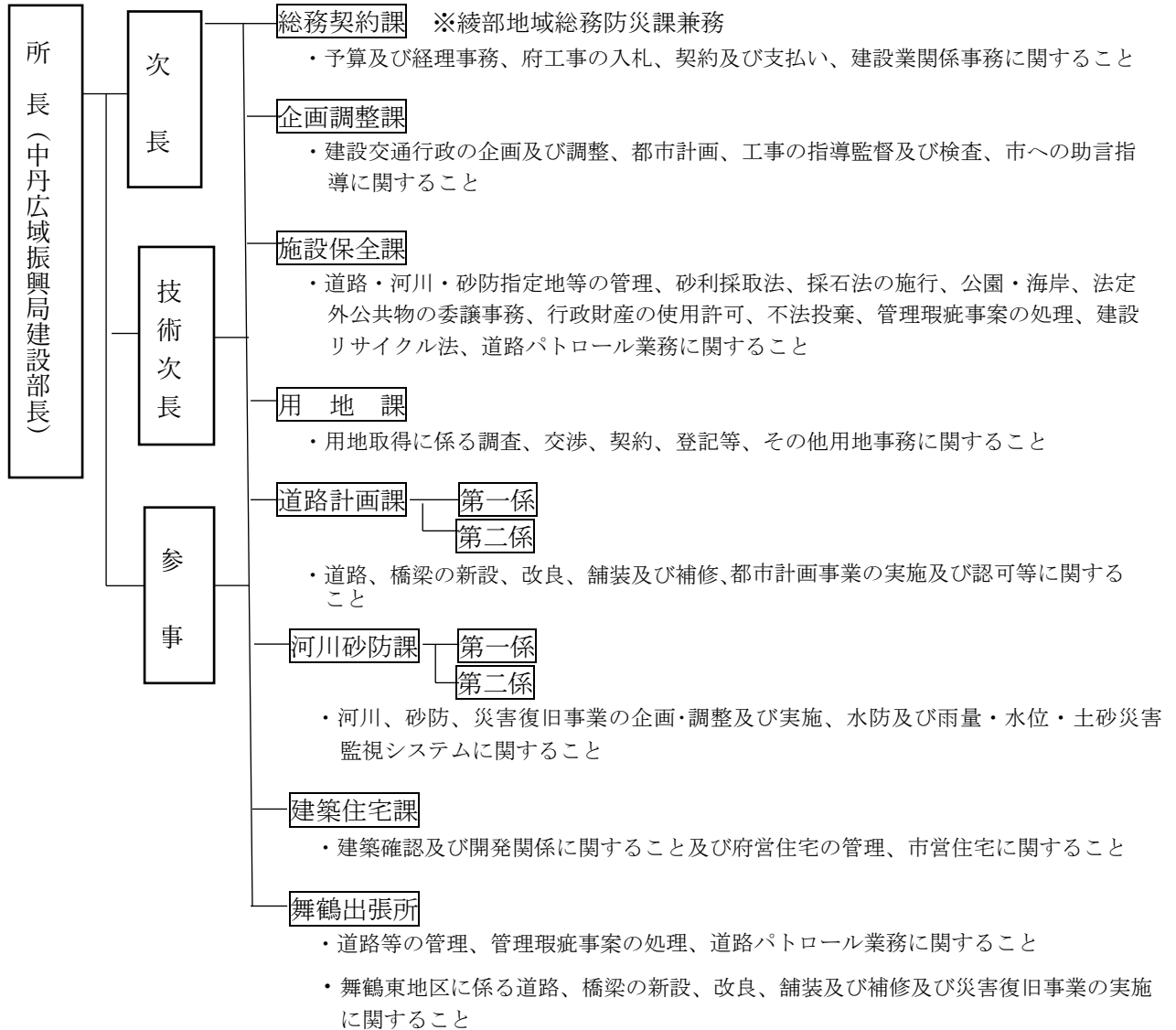
昭和 10 年 4 月	第 6 区宮津土木事務所より分離、舞鶴市字南田辺に舞鶴臨時土木事務所が設置され、加佐 24 箇町村を分担区域とした
昭和 11 年 8 月	町村合併（四所、高野、池内、中筋）により分担区域 20 箇町となる
昭和 13 年 8 月	元内務相舞鶴港修築事務所（字松陰）が工事完了に伴い、京都府に移管、同所跡に移転
昭和 17 年 4 月	舞鶴土木工営所に改称
昭和 17 年 8 月	町村合併（朝来、東大浦、西大浦）により分担区域 7 箇町村となる
昭和 18 年 5 月	舞鶴市と東舞鶴市合併、分担区域 1 市 5 箇村となる
昭和 24 年 5 月	緊急失業対策法施行に伴い、旧東舞鶴市に失業対策事業関係事務を所掌する出張所（仮称 失業対策事務所）を設置
昭和 28 年 4 月	庶務課、技術課を設置
昭和 32 年 5 月	加佐町、舞鶴市に編入、分担区域は舞鶴市のみとなる
昭和 35 年 7 月	制度の改正により、失業対策事務所（仮称）が失業対策事業課となる
昭和 37 年 8 月	技術課を技術第一課及び技術第二課に改編
昭和 42 年 6 月	機構改革により失業対策事業課が分離し、舞鶴失業対策事業所となる

昭和 48 年 6 月	用地課を設置
昭和 51 年 9 月	舞鶴事務局から建築住宅事務が移管される
昭和 52 年 10 月	建築課を建築住宅課に改称
昭和 54 年 4 月	管理課を設置
昭和 57 年 6 月	庶務課に庶務係と工事経理係を設置
昭和 57 年 9 月	舞鶴土木工営所を舞鶴土木事務所に改称
昭和 58 年 8 月	舞鶴市字浜 2020 番地に京都府舞鶴総合庁舎が建設され、入庁移転
昭和 63 年 4 月	建築住宅課を建築課と住宅課に分課、技術第一課を道路計画課に、技術第二課を河川砂防課に改称
平成 5 年 4 月	道路計画課に第一係及び第二係を設置
平成 12 年 4 月	舞鶴地方振興局建設部（舞鶴土木事務所）に改称、庶務課を総務契約課に改称し、係制を廃止、建築課と住宅課を統合して建築住宅課とし、建築係と住宅係を設置

【中丹広域振興局建設部（中丹東土木事務所）の沿革】

平成 16 年 5 月	地方振興局等の再編により、綾部市、舞鶴市を所管区域とする中丹広域振興局建設部（中丹東土木事務所）を綾部総合庁舎に設置 総務契約室、企画調整室、管理室、用地室、道路計画室、河川砂防室、建築住宅室の 7 室となる また、道路計画室に第一担当、第二担当、第三担当を、建築住宅室に建築開発担当、住宅担当を、管理室に舞鶴駐在（舞鶴総合庁舎）を置く
平成 22 年 5 月	河川砂防室に第一担当、第二担当を設置 府営住宅管理業務を京都府住宅供給公社に代行させることに伴い、建築住宅室の担当制を廃止
平成 29 年 4 月	管理室を施設保全室に改称
平成 31 年 4 月	施設保全室舞鶴駐在を舞鶴出張所に格上げし配置 舞鶴出張所への一部事務移管により道路計画室第三担当を廃止
令和 2 年 4 月	課・係制の導入により、総務契約室、企画調整室、施設保全室、用地室、道路計画室、河川砂防室、建築住宅室を総務契約課、企画調整課、施設保全課、用地課、道路計画課、河川砂防課、建築住宅課に改称し、道路計画課及び河川砂防課に設置する第一担当、第二担当を第一係、第二係に改称

2 組織・機構



3 職員数

課名	事務職員	技術職員	合計	備考
総務契約課	12人	2人	14人	所長、次長、技術次長、参事を含む
企画調整課	1人	3人	4人	(再任用1名を含む)
施設保全課	2人	10人	12人	(再任用2名を含む)
用地課	7人	0人	7人	(再任用1名を含む)
道路計画課	0人	10人	10人	
河川砂防課	0人	9人	9人	
建築住宅課	1人	4人	5人	
舞鶴出張所	0人	9人	9人	(再任用2名を含む)
合計	23人	47人	70人	

II 事業の概要

1 道 路

(1) 道路の現況

(令和2年4月1日現在)

道路種別	路線数	実延長(m)	種 類 別 内 容							
			道 路	橋 梁		トンネル		踏 切		
			延長(m)	箇所数	延長(m)	箇所数	延長(m)	箇所数	延長(m)	箇所数
一般 国道	国土交通大臣管理	1	43,455.0	41,402.0	49	1,537.0	3	516.0	0	0.0
	知事管理	4	23,970.6	21,921.7	25	1,375.4	2	673.5	0	0.0
	計	5	67,425.6	63,323.7	74	2,912.4	5	1,189.5	0	0.0
府 道	主要地方道	14	169,829.2	164,364.0	147	3,459.8	7	1,964.0	4	41.4
	一般府道	32	169,761.3	167,127.3	148	2,336.7	2	266.0	4	31.3
	計	46	339,590.5	331,491.3	295	5,796.5	9	2,230.0	8	72.7
国・府道計		51	407,016.1	394,815.0	369	8,708.9	14	3,419.5	8	72.7
	うち府管理道路計	50	363,561.1	353,413.0	320	7,171.9	11	2,903.5	8	72.7
市町村道	4,445	1,398,633.0	1,379,177.0	1,376	14,405.0	9	5,051.0	77	—	
総合計	4,496	1,805,649.1	1,773,992.0	1,745	23,113.9	23	8,470.5	85	—	

(2) 主要道路の交通量

道路種別	路線名	観測位置	自動車交通量(台/12h)			伸び率(%)	
			平成17年	平成22年	平成27年	22/17	27/22
一般 国道	国道173号	綾部市 野田町	4,018	3,554	3,358	88.5	94.5
	国道175号	舞鶴市 下福井	16,064	17,550	15,407	109.3	87.8
主 要 地 方 道	小浜綾部線	綾部市十倉名畑町	3,331	3,148	3,218	94.5	102.2
	福知山綾部線	〃 宮代町	14,545	13,073	13,222	89.9	101.1
	綾部大江宮津線	〃 大島町	5,253	4,389	3,622	83.6	82.5
	舞鶴綾部福知山線	〃 位田町	6,293	5,322	6,232	84.6	117.1
	小倉西舞鶴線	舞鶴市 清道	16,946	13,596	13,629	80.2	100.2
	舞鶴和知線	〃 北浜	7,715	6,789	6,043	88.0	89.0
	舞鶴野原港高浜線	〃 大波下	10,060	9,089	8,639	90.3	95.0
	舞鶴宮津線	〃 八戸地	1,296	972	710	75.0	73.0
	志高西舞鶴線	〃 野村寺	1,371	1,096	1,046	79.9	95.4
一 般 府 道	綾部大江線	綾部市 有岡町	8,128	5,498	5,776	67.6	105.1
	西神崎上東線	舞鶴市 下東	3,698	3,835	3,829	103.7	99.8
	余部下舞鶴港線	〃 余部下	5,125	6,024	5,127	117.5	85.1
	高浜舞鶴線	〃 白屋	3,974	4,501	3,814	113.3	84.7
	由良金ヶ岬上福井線	〃 大君	1,490	1,350	1,140	90.6	84.4

(3) 異常気象時における道路通行規制基準

(令和3年4月1日現在)

路線名	通行規制		交通量 (台/日)	規制基準		危険内容	迂回路	雨量観測所
	区間	延長 (km)		通行注意対象 雨量	通行止対象 雨量			
主 舞鶴和知線	舞鶴市行永 ～綾部市水 梨 (菅坂峠)	10.0	1,106	120	150	土砂崩落 路肩欠壊	(国)27号 (府)小浜綾部 線	舞鶴総合庁 舎・八津合 テレメータ
主 舞鶴野原港 高浜線	舞鶴市小橋 ～野原	3.5	952	100	120	落石 土砂崩落 路肩欠壊	(府)田井中田 線 (市)野原大山 線	空山テレメ ータ
主 綾部インタ ー線	綾部市川糸 町 (川糸アン ダーパス)	0.3	6,665	—	路面冠 水深が 15cmに 達した 時	冠水	(府)福知山綾 部線 (市)西町青野 線	—
一 田井中田線	舞鶴市田井 ～栃尾 (大山峠)	8.0	1,503	120	150	落石 土砂崩落 路肩欠壊	(府)舞鶴野原 港高浜線 (市)野原大山 線	空山テレメ ータ

(4) 由良川の出水による道路通行規制基準

(平成17年5月指定)

路線名	道路種別	通行規制		交通量 (台/日)	規制 条件	危険 内容
		区 間	延長(km)			
国道175号	一般国道	福知山市大江町上野～舞鶴市八田	14.9	10,614	危険性が極めて高い場合 路面冠水が始まった場合、又はその	冠 水
国道175号	一般国道	舞鶴市八田～舞鶴市上福井	1.7	22,404		
国道178号	一般国道	舞鶴市八田～宮津市石浦	5.1	10,793		
舞鶴福知山線	主要地方道	舞鶴市上東～福知山市中	25.7	1,175 ～6,829		
西神崎上東線	一般府道	舞鶴市中山～舞鶴市上東	3.0	4,669		
東雲停車場線	一般府道	舞鶴市水間～舞鶴市中山	1.0	—		
西神崎上東線	一般府道	舞鶴市油江～舞鶴市水間	3.9	1,843		

※ 上記路線に接続する路線の一部についても通行規制を実施

2 河 川

(1) 河川の状況

(令和5年4月1日現在)

種 別	水系名	河川数	延 長 (m)	国土交通大臣管理		知 事 管 理	
				延長 (m)	%	延長 (m)	%
1級河川	由良川水系	40	215,182	27,171	12.6	188,011	87.4
2級河川	日本海水系	23	92,851	-	-	92,851	100.0
計		63	308,033	27,171	8.8	280,862	91.2

(2) 雨量・水位観測所の現況

(令和5年4月1日現在)

河川名	観測所名	観測項目		施設	水防団 待機 (指定) 水位 (m)	氾濫 注意 (警戒) 水位 (m)	避難 判断 水位 (m)	氾濫 危険 (特別警戒) 水位 (m)	堤防 高 (m)	観測場所	管理
		雨量	水位								
【綾 部 市】											
●犀 川	綾 部	○		○						川糸町総合庁舎内	府
	物 部	○		○						物部町何北中学校	国
	新 庄		○	○	1.0	1.7	1.7	2.0	4.59	新庄町小字東	府
	小 貝	○		○						小貝町峠	府
●八田川	湊 垣	○	○	○	1.1	1.9				湊垣町久田	府
●上林川	八津合	○	○	○	1.0	2.0	2.0	2.5	4.93	八津合町寺町	府
	十倉中	○		○						十倉中町中筋	府
大谷川	篠 田	○		○						篠田町祝田	府
古和木川	古和木	○		○						故屋岡町朝根	府
由良川	山 家		○	○						鷹栖町東田仲	府(ダム)
	綾 部	○	○	○	2.0	3.5	5.0	6.0		味方町	国
伊佐津川	於与岐	○		○						於与岐町	府
【舞 鶴 市】											
	舞 鶴	○		○						字浜 総合庁舎内	府
●志楽川	志楽川		○	○	0.7	1.3	1.3	1.7	3.02	字田中町	府
●与保呂川	行 永		○	○	1.0	1.6				行永	府
●伊佐津川	二ツ橋	○	○	○	1.3	2.0	2.0	2.5	5.29	大内	府
●米田川	米田川		○	○	0.45	0.80			2.19	上安	府
祖母谷川	祖母谷川		○	○						溝尻	府
高野川	引 土		○	○						引土	府
	下漆原	○		○						八戸地	府
	空 山	○		○						観音寺	府
	西神崎	○		○						西神崎字浜	府
	松 尾	○		○						字松尾小字寺地	府
由良川	大川橋	○	○	○	2.5	3.5				上東	国
	地 頭		○	○	3.5					地頭	国

※太字(ゴシック体)の4河川は水位周知河川、●の7河川は水防警報河川

(3) 防災情報の状況

(令和5年4月1日現在)

水系	河川名	関係市	洪水 予報 河川 <11条>	水位 周知 河川 <13条>	水防 警報 河川 <16条>	条例 河川	水位計		河川監視 カメラ		洪水浸水 想定区域図 公表済 <14条・条例>
							従来型	危機 管理型	従来型	簡易型	
由良川	犀川	綾部市		○	○		1	4	1	1	○
由良川	上林川	綾部市		○	○		1		1	1	○
日本海	志楽川	舞鶴市		○	○		1	1	1	1	○
日本海	伊佐津川	綾部市 舞鶴市		○	○		1	1	1		○
由良川	和江谷川	舞鶴市				○					○
由良川	土佐川	舞鶴市				○		1			○
由良川	丸田川	舞鶴市				○					○
由良川	八戸地川	舞鶴市				○					○
由良川	真壁川	舞鶴市				○					○
由良川	久田美川	舞鶴市				○		1			○
由良川	池田川	舞鶴市				○					○
由良川	岡田川	舞鶴市				○		2			○
由良川	富室川	舞鶴市				○					○
由良川	平川	舞鶴市				○					○
由良川	下見谷川	舞鶴市				○					○
由良川	長谷川	舞鶴市				○					○
由良川	宇谷川	舞鶴市				○					○
由良川	桧川	舞鶴市				○		1			○
由良川	滝川	舞鶴市				○					○
由良川	荒倉川	綾部市				○		1			○
由良川	伊路屋川	綾部市				○		1			○
由良川	西坂川	綾部市				○					○
由良川	天野川	綾部市				○					○
由良川	白道路川	綾部市				○					○
由良川	向田川	綾部市				○					○
由良川	西方川	綾部市				○		1			○
由良川	安場川	綾部市				○		1			○
由良川	八田川	綾部市			○		1	2	1	1	○
由良川	小呂川	綾部市				○					○
由良川	上八田川	綾部市				○		1			○
由良川	大谷川	綾部市				○					○
由良川	井根川	綾部市				○					○
由良川	浅原川	綾部市				○					○
由良川	畑口川	綾部市				○		1			○
由良川	木住川	綾部市				○					○

(3) 防災情報の状況

(令和5年4月1日現在)

水系	河川名	関係市	洪水 予報 河川 〈11条〉	水位 周知 河川 〈13条〉	水防 警報 河川 〈16条〉	条例 河川	水位計		河川監視 カメラ		洪水浸水 想定区域図 公表済 〈14条・条例〉
							従来型	危機 管理型	従来型	簡易型	
由良川	睦志川	綾部市				○					○
由良川	山内川	綾部市				○					○
由良川	草壁川	綾部市				○		1			○
由良川	古和木川	綾部市				○		2			○
由良川	稲早谷川	綾部市				○					○
由良川	田野川	綾部市				○		1			○
日本海	野原川	舞鶴市				○					○
日本海	瀬崎川	舞鶴市				○					○
日本海	大丹生川	舞鶴市				○					○
日本海	河辺川	舞鶴市				○		1			○
日本海	朝来川	舞鶴市				○		1			○
日本海	吉野川	舞鶴市				○					○
日本海	堀川	舞鶴市				○		1			○
日本海	鹿原川	舞鶴市				○					○
日本海	祖母谷川	舞鶴市				○	1	1		1	○
日本海	与保呂川	舞鶴市			○		1	2	1	1	○
日本海	椿川	舞鶴市				○					○
日本海	菅坂川	舞鶴市				○					○
日本海	天清川	舞鶴市				○					○
日本海	池内川	舞鶴市				○					○
日本海	青谷川	舞鶴市				○					○
日本海	池の内下川	舞鶴市				○					○
日本海	寺田川	舞鶴市				○					○
日本海	米田川	舞鶴市			○		1	1	1		○
日本海	高野川	舞鶴市				○	1	3	1	1	○
日本海	女布川	舞鶴市				○		1			○
日本海	福井川	舞鶴市				○		1			○
合計		62河川	0	4	7	55	8	35	8	7	62

3 海岸

海岸の状況

(令和5年4月1日現在)

	海岸総延長 (k m)	割合 (%)	海岸保全区域 指定済延長 (k m)
国土交通省（港湾局所管分）	25.4	20.6	20.1
国土交通省（河川局所管分）	70.1	56.9	1.7
農林水産省	27.7	22.5	3.9
計	123.2	100.0	25.7

4 砂防

砂防関係法令区域の指定状況

(令和5年4月1日現在)

区 分	項 目	単 位	綾部市	舞鶴市	合 計
砂防指定地の現況 ※()は溪流数	箇所数	箇所	102 (78)	142 (113)	244 (191)
	面積	ha	417.46	697.45	1,114.91
	砂防ダム	基	92	124	216
地すべり防止区域 の現況	箇所数	箇所	1	2	3
	面積	ha	17.38	13.24	30.62
急傾斜地崩壊危険 区域の現況	箇所数	箇所	46	52	98
	面積	ha	49.45	63.38	112.83
土砂災害警戒区域 等指定の現況 ※()は土砂災害特別 警戒区域	土石流	箇所	707 (427)	985 (614)	1,692 (1,041)
	地すべり	箇所	3 (0)	6 (0)	9 (0)
	急傾斜地 の崩壊	箇所	961 (942)	1,218 (1,208)	2,179 (2,150)
	計	箇所	1,671 (1,369)	2,209 (1,822)	3,880 (3,191)

5 災害復旧

(1) 過去の災害復旧の状況

項目 年度	災害の発生原因	復旧工事			
		府工事		関係市工事	
		箇所数	金額(千円)	箇所数	金額(千円)
H12	・ 11月1～2日 豪雨	1	46,908		
H13	・ 7月5日 豪雨 ・ 9月6～7日 豪雨	2	9,892		
H14	・ 7月15～16日 台風7号地滑り	1	41,855	4	10,362
H15	・ 7月14日 豪雨	1	49,431		
H16	・ 8月17～18日 豪雨 ・ 9月29～30日 台風21号 ・ 10月20～21日 台風23号	292	3,325,637	322	1,717,644
H17	・ 4月15～8月23日 地滑り	1	84,250		
H18	・ 7月15～19日 豪雨 ・ 9月6～7日 豪雨	11	207,652	26	91,904
H20	・ 9月2～5日 豪雨	2	6,959	2	7,996
H23	・ 5月10～12日 豪雨 ・ 5月29～30日 台風2号 ・ 9月19～22日 台風15号	42	348,280	38	135,266
H25	・ 9月1～5日 豪雨 ・ 9月14～17日 台風18号	66	647,909	74	363,615
H26	・ 9月16～2月19日 地滑り	1	57,529		
	・ 2月19～7月28日 地滑り	1	76,547		
	・ 8月13～26日 豪雨	20	305,188	32	106,414
	・ 9月3～12日 豪雨	14	173,505	18	224,200
	・ 10月10～16日 台風19号	4	28,371		
H29	・ 8月5日～8日 台風5号	2	17,048	4	8,725
	・ 9月16日～18日 台風18号	39	339,009	15	70,172
	・ 10月21日～23日 台風21号	92	1,068,108	53	261,580
H30	・ 6月29～7月4日 台風7号	163	1,938,543	100	807,958
	7月5日～8日 豪雨				
	・ 8月7日 地すべり	1	222,175		
	・ 8月23～24日 台風20号	2	29,955		5,993
	・ 9月6日～10日 豪雨			2	44,772
R4	・ 9月29～10月1日 台風24号	9	243,803	8	
R4	・ 7月9日～12日 豪雨	2	7,414	6	25,389

※H30の市町村災害には、下水道施設災害1箇所3,836千円（綾部市）を含む

(2) 平成29年8月から10月までの豪雨被害と復旧工事について

平成29年は、8月に台風5号、9月に台風18号、10月に台風21号と、立て続けに台風が来襲し、多くの被害が発生した。

8月5日～8日の台風5号においては、舞鶴市及び綾部市東側の地域で強雨があり、綾部市の古和木観測所では最大24時間雨量199mmを記録した。また、管内の水防警報実施7河川の全てで水防団待機水位を超えるとともに、舞鶴市の志楽川では志楽川地点で避難判断水位1.30mを超過した。

9月16日～18日の台風18号においては、主に管内の西側の地域で強雨があり、舞鶴市の下漆原観測所では最大24時間雨量154mmを観測し、また、綾部市街地内の気象庁の観測所では1時間最大雨量52mmを観測した。管内の水防警報実施7河川で水防団待機水位を超えるとともに、犀川の新庄地点では氾濫危険水位2.00mを超過し、また、伊佐津川の二ツ橋地点と志楽川の志楽川地点では避難判断水位2.00m、1.30mを超過した。

10月21日～23日の台風21号においては、管内の東側の地域で強雨があり、綾部市の古和木観測所では累加雨量523mmを、同市故屋岡の気象庁観測所では累加雨量405mmを観測した。

河川水位は、管内の水防警報実施7河川のうち、伊佐津川、志楽川、犀川及び上林川の4河川で氾濫危険水位を超過するとともに、残る3河川でも氾濫注意水位を超過した。

平成29年は、3つの台風により、管内の府・市公共土木施設の被害は205件、17億6千万円余りに及んだ。

当所では、被災直後より応急復旧・本復旧に取り組み、平成30年度末までに概ね復旧工事を完了した。

(3) 平成30年6月から10月までの豪雨被害と復旧工事について

平成30年は、主に7月の梅雨前線豪雨や9月の台風24号など、停滞前線や台風による豪雨災害で、多くの被害が発生した。

6月29～7月4日の台風7号及び7月5日～8日の7月豪雨においては、管内全域において強雨があり、舞鶴市大内の二ツ橋観測所では1時間最大雨量57mm、同市八戸地の下漆原観測所では累加雨量492mm、綾部市物部町の国土交通省物部観測所では1時間最大雨量57mm、累加雨量429mmを観測した。

河川水位は、伊佐津川の二ツ橋地点で氾濫危険水位2.50mを上回る3.87mを、犀川の新庄地点でも氾濫危険水位2.00mを上回る3.75mを観測した。

この影響で、管内では舞鶴市内で人的被害（死者）1名、住家の大規模半壊1軒、半壊1軒、一部損壊23軒、床上浸水235軒、床下浸水507軒、綾部市内で人的被害（死者）3名、住家の全壊8軒、半壊5軒、一部損壊12軒、床上浸水54軒、床下浸水243軒などの大きな被害を被った。

また、9月29日～10月1日の台風24号においては、管内全域において強雨があり、舞鶴市下福井の気象庁舞鶴観測所では1時間最大雨量29mm、同市観音寺の空山観測所では累加雨量231mm、綾部市上野町の気象庁綾部観測所では1時間最大雨量33mm、累加雨量216mmを観測した。

河川水位は、伊佐津川の二ツ橋地点で氾濫危険水位2.50mを上回る2.63mを、犀川の新庄町地点でも氾濫危険水位2.00mを上回る2.02mを観測した。

この影響で、管内では舞鶴市内で床下浸水3軒の被害を被った。

平成30年は、さらに8月の地すべり災害や台風20号、9月の豪雨による災害が発生しており、これらを含めると管内の府・市公共土木施設の被害は288件、28億4千万円余りに及んだ。

当所では、被災直後より応急復旧・本復旧に取り組み、令和2年度内に全ての復旧工事が完了した。

6 都市計画等

(1) 都市計画区域等の現況 (令和5年4月1日現在)

(単位: ha)

都市計画区域名	市町村名	面積					都市計画区域 指定年月日		線引き年月日	
		行政区域	都市計画区域			都市計画区域外	当初	最終変更	当初	最終変更
			市街化区域	市街化調整区域						
綾部	綾部市	34,710	19,543	—	—	15,167	S10.1.11	S56.12.2	S56.12.25	H28.5.10 (線引き廃止)
舞鶴	舞鶴市	34,213	26,298	2,096	24,201	7,915	S9.7.13	H26.1.10	S56.12.25	R3.12.24

(2) 地域地区決定状況

都市計画区域名	市町村名	用途地域																	
		用途地域面積		第一種低層住居専用地域		第二種低層住居専用地域		第一種中高層住居専用地域		第二種中高層住居専用地域		第一種住居地域		第二種住居地域		準住居地域		近隣商業地域	
綾部	綾部市	ha	%	90	12	—	—	101	14	6.7	1	149	20	32	4	—	—	50	7
舞鶴	舞鶴市	2,096		292	14	15	1	225	11	69	3	452	22	70	3	107	5	48	2

用途地域								特定用途制限地域		防火地域	準防火地域	臨港地区
商業地域		準工業地域		工業地域		工業専用地域		田園居住地区	特定沿道地区			
ha	%	113	15	44	6	149	20	18,675	128	—	29	—
52	3	445	21	237	11	84	4	—	—	19	266	194

(3) 開発許可の状況

市名	年度	25	26	27	28	29	30	31/元	2	3	4
	件数	件数	件数	件数	件数	件数	件数	件数	件数	件数	件数
	面積(m ²)	面積(m ²)	面積(m ²)	面積(m ²)	面積(m ²)	面積(m ²)	面積(m ²)	面積(m ²)	面積(m ²)	面積(m ²)	面積(m ²)
綾部市	6	3	2	1	0	0	0	0	0	1	0
	5,633	5,833	2,928	4,555	0	0	0	0	0	8,094	0
舞鶴市	9	5	10	7	7	10	10	11	6	4	
	40,669	15,803	23,962	28,140	100,497	26,522	20,533	21,709	8,954	8,022	

(4) 自然公園の現況

区分	所在地	面積	指定年月日
若狭湾国定公園	舞鶴市	3,738 ha (全面積:19,194ha)	S30.6.1 (区域見直しH19.8.3)
丹後天橋立大江山国定公園	舞鶴市	295 ha (全面積:19,023ha)	H19.8.3
京都丹波高原国定公園	綾部市	3,499 ha (全面積:69,158ha)	H28.3.25 (一部変更R2.3.31)

7 建 築

建築確認済証交付件数 (計画変更並びに工作物及び建築設備を含まず。)

確認機関	年度	25	26	27	28	29	30	31/元	2	3	4
	京都府	綾部市域	5 (2)	2 (1)	2 (1)	6 (0)	7 (0)	0 (2)	3 (0)	1 (1)	1 (0)
舞鶴市域		3 (4)	3 (8)	3 (2)	3 (6)	5 (3)	2 (2)	0 (5)	0 (6)	1 (4)	2 (3)
指定確認検査機関		491	406	419	429	416	437	388	418	424	358
計		499 (6)	411 (9)	424 (3)	438 (6)	428 (3)	439 (4)	391 (5)	419 (7)	426 (4)	361 (3)

()内は計画通知件数で外数を示す

8 住 宅

府営住宅の概要

令和5年4月1日現在（単位：戸）

【綾部市内】					【舞鶴市内】				
団地名	所在地	構造 階数	戸数	戸数計	団地名	所在地	構造 階数	戸数	戸数計
寺	寺町	木造 1	1 8	6 9	朝 来 西	朝来西町	簡耐 2	1 8 8	1 8 8
		簡耐 1	3 5		泉 源 寺	愛宕中町	鉄筋 4	4 8	4 8
		簡耐 2	1 6		市 場	愛宕浜町	鉄筋 3	1 2	3 6
植 松	寺町	木造 1	1	1			鉄筋 4	2 4	
山 根	寺町	簡耐 1	3 6	4 6	行 永	行永東町	鉄筋 3	3 0	3 0
		簡耐 2	1 0		芥 子 谷	字行永	鉄筋 5	1 1 0	1 1 0
大 谷	寺町	簡耐 1	6 7	6 7	常	字常	鉄筋 5	1 4 5	1 4 5
上 野	上野町	木造 1	3	7 5	京 田	字京田	簡耐 2	8 3	8 3
		鉄筋 4	7 2		高 迫	字上安久	鉄筋 5	8 0	8 0
小 倉	上野町	簡耐 2	6 0	6 0	白 鳥	字森	鉄筋 4	1 6 4	1 6 4
神 宮 寺	神宮寺町	木造 1	6	9	松 蔭	字松陰	鉄筋 3	1 2	2 7
		簡耐 1	3				鉄筋 4	1 5	
明 知	宮代町	木造 1	5	5	福 来	字福来	木造 1	2	8 2
吉 美	里町	簡耐 1	8	8			簡耐 1	5 7	
東 八 田	上杉町	簡耐 1	2 5	2 5			簡耐 2	2 3	
上 池 田	上野町	簡耐 2	1 3	1 3	伊 佐 津	字伊佐津	鉄筋 5	2 5	9 5
花 の 木	綾中町	鉄筋 3	2 4	2 4			鉄筋 7	7 0	
綾部西町	西町	鉄筋 3	1 8	1 1 4	清美が丘	清美が丘	簡耐 2	2 1 3	2 1 3
	青野町	鉄筋 4	9 6		上 安	字上安	木造 1	1 3	9 2
井倉新町	井倉新町	鉄筋 3	1 2	7 6			簡耐 1	2 2	
		鉄筋 4	6 4	簡耐 2			5 7		
綾部 計	1 4 団地			5 9 2	舞鶴 計	1 4 団地			1 3 9 3

(令和5年4月1日現在)

【福知山市内】				
団地名	所在地	構造・階数	戸数	戸数計
つつじが丘	字 天 田	簡耐1	30	87
		簡耐2	57	
広 峯	広 峯 町	鉄筋7	65	65
矢見所	字 天 田	鉄筋3	48	48
篠 尾	字 篠 尾	簡耐1	5	35
		鉄筋5	30	
小谷が丘	字 堀	鉄筋4	16	16
日吉が丘	字 堀	簡耐2	117	117
中 村	字 中 村	鉄筋5	75	75
西佳屋野	前田新町	鉄筋4	48	48
中山口	字 前 田	鉄筋4	40	40
小松が丘	字 前 田	鉄筋3	96	176
		鉄筋4	80	
宮 前	大 江 町	簡耐2	30	30
福知山 計	11団地			737

管理戸数 合計	39 団地	2,722 戸
---------	-------	---------

凡例 簡耐：簡易耐火構造
鉄筋：鉄筋コンクリート

Ⅲ 令和5年度事業費

単位：千円

	国庫補助事業		単独事業		合 計	
	令和5年度	令和4年度	令和5年度	令和4年度	令和5年度	令和4年度
道路事業	2,419,463	2,295,230	500,900	446,200	2,920,363	2,741,430
都市計画事業	200,000	412,000	15,000	13,000	215,000	425,000
河川事業	635,000	970,000	283,350	264,000	918,350	1,234,000
砂防事業	300,300	294,000	125,662	109,129	425,962	403,129
海岸事業	95,000	125,000	20,000	30,000	115,000	155,000
公園事業	5,000	3,000	0	0	5,000	3,000
小 計 (箇所決定)	3,654,763	4,099,230	944,912	862,329	4,599,675	4,961,559
その他事業	0	0	551,600	537,000	551,600	537,000
合 計	3,654,763	4,099,230	1,496,512	1,399,329	5,151,275	5,498,559

* 令和5年度通常決定＋令和4年度補正予算

* 砂防事業 砂防、急傾斜、地すべり

* 公園事業 自然公園整備

* その他事業 府民協働型インフラ保全事業など

IV 令和5年度重点事業

路線名・河川名	工区・箇所名	全体計画			5年度事業計画	備考
		延長・幅員等	事業年度	総事業費		

地方道の改築・整備

小浜綾部線	綾部市五津合町～八津合町	L=1900m W=6.0(10.0) m	H26～	約9.8億円	用地補償、道路築造工	
三俣綾部線ほか	綾部市上延町ほか	L=1,220m W=6.0(10.0) m	R4～	約9.2億円	測量調査、用地補償	
綾部大江宮津線	綾部市新庄町	L=680m W=6.5(10.5) m	R2～	約4.7億円	物件調査、用地補償、歩道工事	
綾部インター線 (白瀬橋)	綾部市里町～青野町	L=320m W=6.0(12.5) m	R元～	約8.2億円	橋りょう塗装工事	
小倉西舞鶴線	舞鶴市森～上安	L=1400m W=13.0(17.5) m	H26～	約29.0億円	調査設計、用地補償、築造、トンネル工	
志高西舞鶴線	舞鶴市城屋～野村寺	L=1060m W=6.0(7.5) m	H21～	約7.0億円	築造工、舗装工	
余部下舞鶴港線	舞鶴市余部下～長浜	L=320m W=6.0(9.25) m	H22～	約6.5億円	築造工事	
田井中田線他	舞鶴市域	L=16.1km W=5.5(7.0) m	H29～	約12億円	測量調査、用地補償、工事	原子力災害時避難路整備
上杉和知線他	綾部市域	L=10.6km W=5.5(7.0) m	H29～	約12億円	測量調査、用地補償、築造工	原子力災害時避難路整備

都市計画道路の整備

小倉西舞鶴線	舞鶴市倉谷	L=320m W=13.0(30.0) m	H25～	約15.8億円	築造工、無電柱化工事	
--------	-------	--------------------------	------	---------	------------	--

河川・海岸の整備

伊佐津川	舞鶴市吉原～魚屋	L=900m	H25～	約57.6億円	河床掘削工、護床工	
高野川	舞鶴市竹屋～引土	L=1470m	H30～	約112.3億円	河床掘削工、護岸工、橋梁改築工	
神崎海岸	舞鶴市西神崎	L=1,040m	R2～	約9.9億円	突堤工	

通常砂防

旭ヶ丘川	綾部市位田町	堰堤工1基	H30～	約3.0億円	用地補償	
天台川	舞鶴市字天台	堰堤工2基	H28～	約3.0億円	用地補償、工事用道路築造工	

急傾斜地崩壊防止対策

上安久	舞鶴市上安久	L=500m	H31～	約9.5億円	用地補償	
小西町	綾部市小西町	L=150m	H31～	約2.5億円	用地補償、工事用道路築造工	

京都府中丹東土木事務所管内図



河川水系表

一級河川
由良川水系

- | | | | |
|---|------|-----|------|
| 4 | 和江谷川 | 10 | 池田川 |
| 5 | 土佐川 | 11 | 富室川 |
| 6 | 丸田川 | 13 | 平川 |
| 7 | 八戸池川 | 14 | 下見谷川 |
| 8 | 真壁川 | 15 | 長谷川 |
| 9 | 久田美川 | | |
| | | 16 | 字谷川 |
| | | 17 | 松川 |
| | | 18 | 滝川 |
| | | 68 | 倉倉川 |
| | | | |
| | | 70 | 伊野屋川 |
| | | 71 | 西坂川 |
| | | 72 | 天野川 |
| | | 73 | 白道路川 |
| | | 74 | 向田川 |
| | | 75 | 西方川 |
| | | | |
| | | 76 | 安場川 |
| | | | |
| 1 | 由良川 | | |
| | | 77 | 八田川 |
| | | 78 | 小呂川 |
| | | 79 | 上八田川 |
| | | 80 | 大谷川 |
| | | | |
| | | 82 | 井根川 |
| | | 83 | 浅原川 |
| | | 84 | 樋口川 |
| | | 85 | 木住川 |
| | | 81 | 上林川 |
| | | 87 | 山内川 |
| | | 88 | 草壁川 |
| | | 89 | 古和木川 |
| | | 90 | 桶早谷川 |
| | | | |
| | | 122 | 田野川 |

二級河川
日本海

- | | |
|----|------|
| 1 | 野原川 |
| 2 | 黒崎川 |
| 3 | 大野生川 |
| 4 | 河辺川 |
| 5 | 朝来川 |
| 6 | 吉野川 |
| 7 | 志案川 |
| 8 | 瀬川 |
| 9 | 廣原川 |
| 10 | 祖母谷川 |
| 11 | 身保呂川 |
| 12 | 梅川 |
| 13 | 菅坂川 |
| 14 | 伊佐津川 |
| 15 | 天清川 |
| 16 | 池内川 |
| 17 | 青谷川 |
| 18 | 池の内川 |
| 19 | 寺田川 |
| 20 | 高野川 |
| 21 | 女寿川 |
| 22 | 福井川 |



道路表

一般国道	484	酒垣上八田線
27	国道27号	485 物部梅迫停車場線
173	国道173号	486 篠田七百石線
175	国道175号	487 老富舞鶴線
177	国道177号	488 小貝豊里線
178	国道178号	489 小西西坂線
478	国道478号	490 物部西舞鶴線
		491 金河内地頭線
主要地方道	492	私市大江線
1	小浜綾部線	493 西坂夢原線
8	福知山綾部線	494 綾部大江線
9	綾部大江宮津線	522 三俣綾部線
21	舞鶴野原港高浜線	533 内宮地頭線
23	東舞鶴停車場線	561 田井中田線
27	池辺京田線	562 金剛院線
28	小倉西舞鶴線	563 松尾寺停車場線
34	綾部美山線	564 松尾吉坂線
45	舞鶴宮津線	565 余部下舞鶴港線
51	舞鶴和知線	566 西舞鶴停車場線
55	舞鶴福知山線	567 地頭四所停車場線
66	志高西舞鶴線	568 念仏峠線
74	舞鶴綾部福知山線	569 東雲停車場線
77	綾部インター線	570 西方寺岡田由里線
		571 西神崎上東線
		601 由良金ヶ岡上福井線
一般府道	709	中山綾部線
450	広野綾部線	771 名田庄綾部線
481	上杉和知線	772 高浜舞鶴線
482	山家停車場線	
483	安場田野線	

1 : 150,000