

身近な「気づき」で、インフラの長寿命化を ～ 令和6年度「府民協働型インフラ保全事業」の1次募集を開始 ～

- 京都府では、府民の皆様の身近な「気づき」を、地域の安心・安全やインフラの長寿命化に活かすため、「府民協働型インフラ保全事業」を実施しています。
- 令和6年度の1次募集を4月1日（月）から開始しますので、広く周知をよろしくお願いいたします。

1 募集期間

令和6年4月1日（月）～5月31日（金）（※当日消印有効）

2 対象となる施設

京都府が管理する道路や河川、交通安全関係 等の施設

3 対象となる整備内容

(1) 安心・安全整備

身近な安心・安全につながる小規模な工事

- ・歩道の段差解消、道路側溝の整備、ガードレールや転落防止柵の設置
- ・浚渫、立木伐採
- ・信号機、横断歩道 など

(2) インフラ長寿命化対策

身近なインフラの劣化等に関する府民の気づきをもとに調査・補修を実施

- ・舗装
- ・河川護岸、堤防
- ・道路のり面 など

4 提案方法

提案書を受付窓口へ持参、郵送の他、以下の京都府ホームページからも提案できます。提案書の様式は各窓口で配布している他、以下の京都府ホームページからもダウンロード可能です。

<受付窓口>

別紙のとおり

<京都府ホームページ「府民協働型インフラ保全事業」>

<https://www.pref.kyoto.jp/koubo-kouji/>

5 その他

いただいた提案は、採択の可否を原則7月31日（水）までに決定し、進捗状況は京都府ホームページ上で公表します。

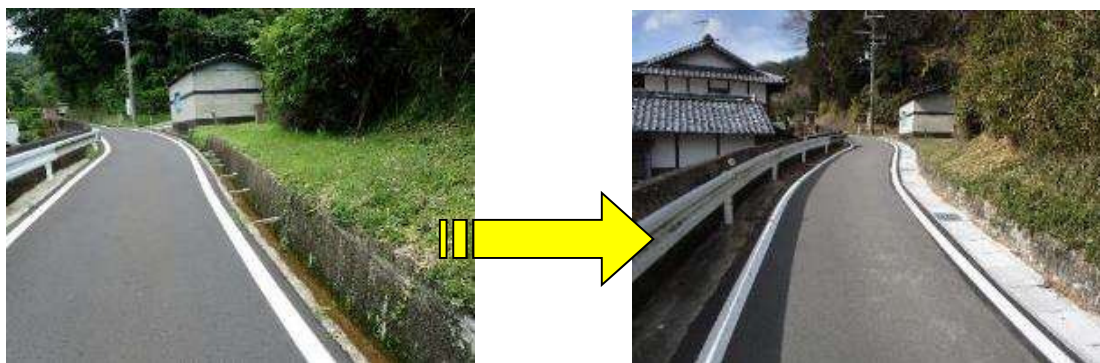
参考：府民協働型インフラ保全事業

平成21年度に全国初の府民参加型の公共事業として開始。平成30年度に「府民協働型インフラ保全事業」にリニューアル。令和5年度までに約2万件の応募があり、約1万5千件を採択。

(令和5年度応募数1,844件、採択数1,153件)

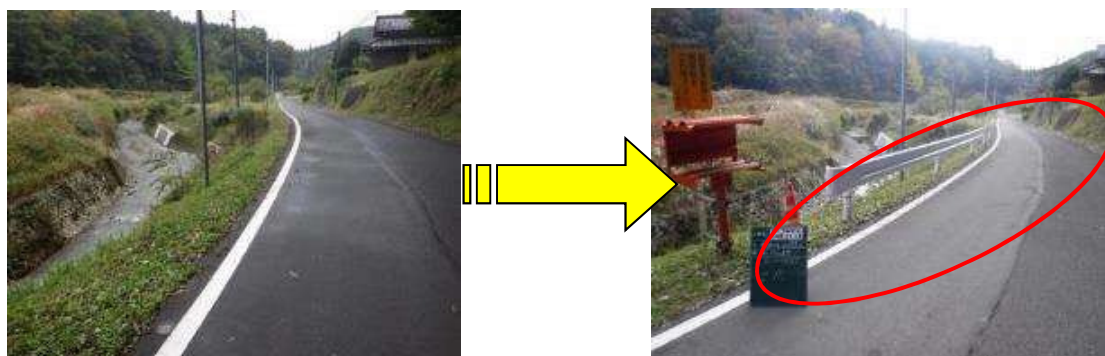
<実施事例>

道路側溝の整備



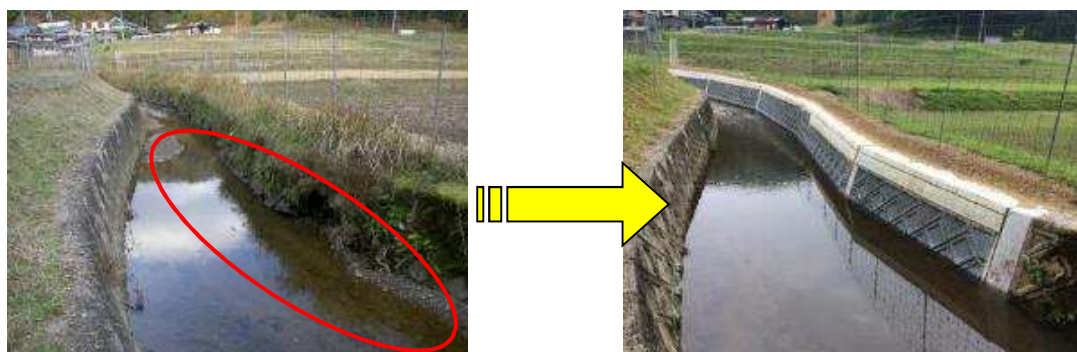
道路側溝に蓋がないため歩行空間が狭小⇒蓋付きの道路側溝にし、歩行空間を確保しました！

ガードレールの設置



車両等が川の方に転落しそうで危険 ⇒ ガードレールを設置し、安全を確保しました！

護岸の改良



既設護岸が崩れており危険 ⇒ コンクリートブロックで改良しました！

【本報道発表に関するお問合せ】

建設交通部指導検査課

電話 075-414-5221

京都府警察本部交通規制課

電話 075-451-9111 (内 5211)



(別紙)
受付窓口一覧

受付窓口		住所	電話番号
【京都市内】			
府民総合案内・相談センター	602-8570	京都市上京区下立売通新町西入 1号館1階	075-411-5000
京都土木事務所 企画・総務契約課	606-0821	京都市左京区賀茂今井町 10-4	075-701-0106
【山城地域】			
山城広域振興局総務防災課	611-0021	宇治市宇治若森 7-6	0774-21-2101
乙訓地域総務防災課	617-0006	向日市上植野町馬立 8	075-921-0183
田辺地域総務防災課	610-0331	京田辺市田辺明田 1	0774-62-0173
木津地域総務防災課	619-0214	木津川市木津上戸 18-1	0774-72-0051
乙訓土木事務所 企画・総務契約課	617-0006	向日市上植野町馬立 8	075-931-2155
山城北土木事務所 企画調整課	610-0331	京田辺市田辺明田 1	0774-62-0547
山城南土木事務所 企画・総務契約課	619-0214	木津川市木津上戸 18-1	0774-72-9685
【南丹地域】			
南丹広域振興局総務防災課	621-0851	亀岡市荒塚町 1丁目 4-1	0771-22-0422
園部地域総務防災課	622-0041	南丹市園部町小山東町藤ノ木 21	0771-62-0360
南丹土木事務所 企画調整課	622-0041	南丹市園部町小山東町藤ノ木 21	0771-62-0310
【中丹地域】			
中丹広域振興局総務防災課	625-0036	舞鶴市宇浜 2020 番地	0773-62-2500
綾部地域総務防災課	623-0012	綾部市川糸町丁島 10-2	0773-42-0480
福知山地域総務防災課	620-0055	福知山市篠尾新町 1丁目 91	0773-22-3901
中丹東土木事務所 企画調整課	623-0012	綾部市川糸町丁島 10-2	0773-42-8763
中丹西土木事務所 企画・総務契約課	620-0055	福知山市篠尾新町 1丁目 91	0773-22-5811
【丹後地域】			
丹後広域振興局総務防災課	627-8570	京丹後市峰山町丹波 855	0772-62-4301
宮津地域総務防災課	626-0044	宮津市宇吉原 2586-2	0772-22-2700
丹後土木事務所 企画調整課	626-0044	宮津市宇吉原 2586-2	0772-22-2143
【信号機等に関するご提案】			
川端警察署	606-8351	京都市左京区岡崎徳成町 1	075-771-0110
上京警察署	602-8386	京都市上京区御前通今小路下る馬喰町 692-1	075-465-0110
東山警察署	605-0862	京都市東山区清水四丁目 185 番 6	075-525-0110
中京警察署	604-8804	京都市中京区壬生坊城町 48-16	075-823-0110
下京警察署	600-8413	京都市下京区烏丸通高辻上る大政所町 682	075-352-0110
下鴨警察署	606-8206	京都市左京区田中馬場町 6	075-703-0110
伏見警察署	612-8384	京都市伏見区下鳥羽浄春ヶ前町 101	075-602-0110
山科警察署	607-8185	京都市山科区大宅神納町 167	075-575-0110
右京警察署	616-8162	京都市右京区太秦蜂岡町 31	075-865-0110
南警察署	601-8444	京都市南区西九条森本町 39-2	075-682-0110
北警察署	603-8202	京都市北区紫竹東桃ノ本町 25~31	075-493-0110
西京警察署	615-8236	京都市西京区山田大吉見町 7・8 合地	075-391-0110
向日町警察署	617-0006	向日市上植野町上川原 5	075-921-0110
宇治警察署	611-0021	宇治市宇治宇文字 2-12	0774-21-0110
城陽警察署	610-0121	城陽市寺田庭井 25-1	0774-53-0110
八幡警察署	614-8071	八幡市八幡五反田 37-8	075-981-0110
田辺警察署	610-0332	京田辺市興戸小毛詰 1	0774-63-0110
木津警察署	619-0214	木津川市木津南垣外 15	0774-72-0110
亀岡警察署	621-0805	亀岡市安町大池 8	0771-24-0110
南丹警察署	622-0014	南丹市園部町上本町南 2-5	0771-62-0110
綾部警察署	623-0053	綾部市宮代町宮ノ下 6・7・8 合地	0773-43-0110
福知山警察署	620-0882	福知山市宇堀小字上高田 2108-3	0773-22-0110
舞鶴警察署	624-0853	舞鶴市南田辺 9	0773-75-0110
宮津警察署	626-0041	宮津市宇鶴賀 2151	0772-25-0110
京丹後警察署	627-0042	京丹後市峰山町長岡 469-1	0772-62-0110