

あまみず た つか 雨水を貯めて使おう

うち やね ふ あまみず
**お家の屋根に降った雨水、
 何に使えるかな？**

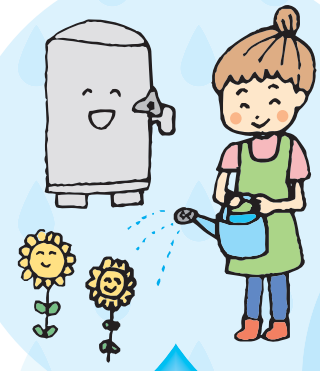


どんりゅう たろう
呑龍 太郎

きょうとふ 京都府ではみんなのくらしをよりよくするため、
 うち やね ふ あまみず た
**お家の屋根に降った雨水を貯められる
 うすい 雨水タンクの設置をおすすめしています。**



うちみず



みずやり



そうじ



どろおとし

うち つか べんり
お家で使えて便利だね。
 かんきょう
環境にもいいことがあるよ。

うすい
**雨水タンクを
 つけると**

かわ みず
川の水が

すぐに増えないから

うち みず
お家が水につかりにくくなるよ!

きょうと きんねん おおあめ うち くるま みず
京都では近年の大雨により、お家や車が水につかりました。
 こんなことになった時、どうしたらいいか家族と話し合ってみよう！



せっち
設置すると





ムダなく、災害の備えになり
 これからの時代に「エコかしこい」雨水の使い方
 家族にも、環境にも、いいことづくし

雨水を貯めることで



浸水軽減



節水・エコ



備え・安心

あなたの暮らしをより豊かなものに・・・

雨水タンクを設置できる動画も公開中！！



マイクロ呑龍

検索

設置事例



雨水タンクの購入費に対して補助する制度を設けています。
 この機会に雨水タンクの設置をご検討いただきますようお願いします。



まゆまる

補助金を受け取るには

お住まいの市町村の窓口でお申し込みいただきますと、市町村と府の補助金を併せて受け取れます。

雨水
タンク
購入費

(例)1基4万円の場合 補助額 4万円×3/4=3万円
 自己負担額 4万円-3万円=1万円

[注意]市町村によって上限額が異なりますので、補助額については市町村の窓口にて確認をお願いします。

自己負担 (1/4)	市町村補助 (1/2 又は 1/4) 国庫補助(0 又は 1/4)	府補助 (1/4)
---------------	---	--------------

詳しくはお住まいの市町村の窓口にお問い合わせください。

市町村名	窓 口	連絡先
京都市	上下水道局下水道部管理課	075-672-7822
福知山市	お客様サービス課	0773-22-6500
舞鶴市	上下水道部下水道整備課	0773-66-1029
綾部市	上下水道部下水道課	0773-42-4294
宇治市	市民環境部環境企画課	0774-22-3141
宮津市	建設部土木管理課	0772-45-1628
亀岡市	上下水道部下水道課下水道総務係	0771-25-6764
城陽市	市民環境部環境課	0774-56-4061
向日市	上下水道部下水道課	075-931-1111
長岡京市	上下水道部総務課	075-955-9714

市町村名	窓 口	連絡先
八幡市	上下水道部下水道課	075-983-5459
京田辺市	経済環境部環境課	0774-64-1366
京丹後市	建設部土木課	0772-69-0520
南丹市	上下水道部下水道課	0771-68-0054
木津川市	市民部まち美化推進課	0774-75-1215
大山崎町	環境事業部上下水道課	075-956-2101
久御山町	民生部環境保全課	075-631-9917
宇治田原町	建設事業部建設環境課	0774-88-6639
和束町	総務課	0774-78-3001
精華町	健康福祉環境部環境推進課	0774-95-1925
与謝野町	上下水道課整備係	0772-43-9031