

\\ 「京都で働きたい」 方の //

就職相談は京都ジョブパーク 就業サポートセンターへ!



就職活動のカタチは十人十色。一対一の完全担当制です
まずは、あなたのお話を聞かせてください!



Step1

自己分析・自己理解

強み発見
これまでの経験の整理
就活の方向性を定める
就活の計画を立てる

Step2

自己PR・就職力強化

自己PRの準備
ヒューマンスキル
応募書類作成の
ノウハウ

Step3

応募準備

求人探し指導
志望動機の作成
面接対策・練習

Step4

応募活動

応募先についての相談
面接等の振り返り

Step5

内定後

内定後の手続き
辞退する場合の対応
新しい職場での心構え



利用無料! 活動証明書発行OK

京都ジョブパーク 就業サポートセンター

就サポ

完全担当制

キャリアカウンセリング

あなたは今、就職活動の どのステージにいますか?

キャリアカウンセラーがあなたの就職活動を
一緒に考え、豊富な支援メニューの中から
あなたに最適な就活プログラムを
オーダーメイドで作成します!

ご利用方法は裏面をご覧ください

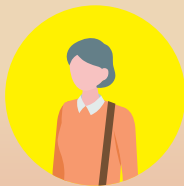
どんな風に就職相談ができるの？

将来への不安があっても何から始めたら良いか全然分からなくて：思い切ってジョブパークに相談に行ったら、担当カウンセラーさんが自己分析から丁寧に付き合ってくれました。適職診断ツールの使い方、その後の活かし方を教えてもらって、ひとりでは考えつかなかったような職種に適性があると分かりました。今は楽しく仕事を続けられています。

「自分に合っている仕事」を見つけるってとても大切です。



新卒で就職した会社を数年で退職後アルバイトを続けていた20代の方の場合



現職を続けるべきか、転職すべきか迷っていた40代の方の場合

手間のかかる就活の準備も一緒に併走してくれる人がいればがんばれる。

40代まで仕事は続けてきましたが、ずっと正社員経験がなかったので転職するにしてもアピール材料がないと思っていました。でもカウンセラーさんと一緒に今まで経験した仕事について整理していく中で「思っていたより頑張ってきたんだな」と自分の履歴に自信を持つことができました。強みをどうアピールすべきか根気よく面接練習や応募書類添削をもらえたおかげで就活のモチベーションを維持できたのも良かったです。

京都ジョブパークにしかないサービス

ペア支援って？

ハローワークの相談員と就業サポートセンターのキャリアカウンセラーがあなた専任のチームとなって完全担当制でマンツーマンサポートします！

※ご利用条件等については担当カウンセラーにお問い合わせください

求人紹介は
ハローワーク
の相談員に

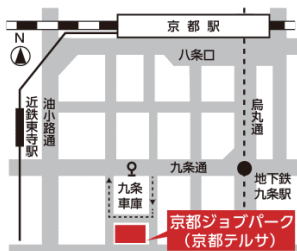
就職相談は
就サポのキャリア
カウンセラーに

その他京都ジョブパークにはご相談内容に特化した専門コーナーがあります

卒業年次の方／低回生の方／留学生の方／障害者手帳をお持ちの方
 女性の方・子育てしながらの就労をご希望の方／福祉の仕事に興味がある方
 近畿圏外から京都への就職を検討されている方／農林水産業に興味がある方 等々



ご利用方法 平日 9:00-19:00 / 土曜 9:00-17:00 ※日曜・祝日休み



[初回面談の流れ]

- ① 京都ジョブパーク総合受付（京都テルサ 西館3階）までお越し下さい
※WEBでの初回面談・登録をご希望の方は右記のコードを読み込んでご申請ください
- ② 登録・京都ジョブパークの「ご利用カード」を発行します
- ③ 現在の状況やご希望などを伺い担当となるカウンセラーをご案内します
▶ 次回担当キャリアカウンセラーとのご予約が可能になります

▽カウンセリング予約サイトはコチラ



お問い合わせ 京都ジョブパーク総合受付 ☎ 075-682-8915

各種 SNS はコチラ ▶

〒601-8047 京都府京都市南区東九条下殿田町7-0 京都テルサ西館3階 E-mail: info@kyoto-jobpark.jp
 アクセス JR 京都駅（南北自由通路八条口）から徒歩 15 分 / 近鉄東寺駅・地下鉄九条駅から徒歩 8 分 / 市バス九条車庫前すぐ

