

京都府漁海況情報

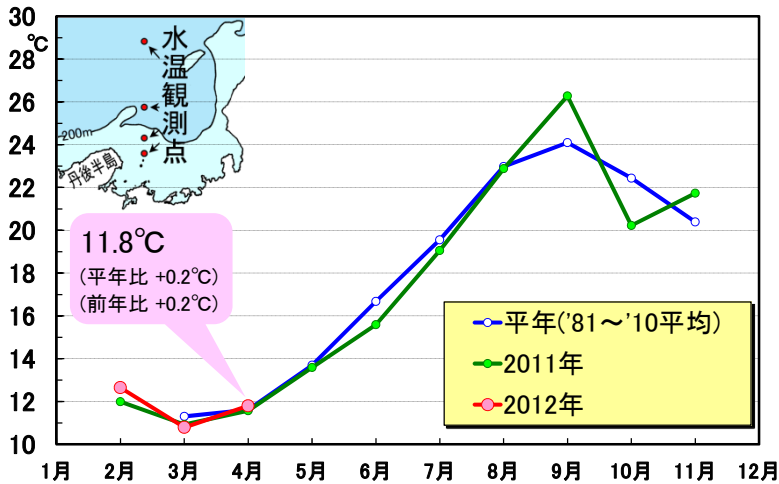
京都府農林水産技術センター海洋センター 海洋調査部
<http://www.pref.kyoto.jp/kaiyo/>
 電話: 0772-25-3078 FAX: 0772-25-1532

海の状況

【現況】

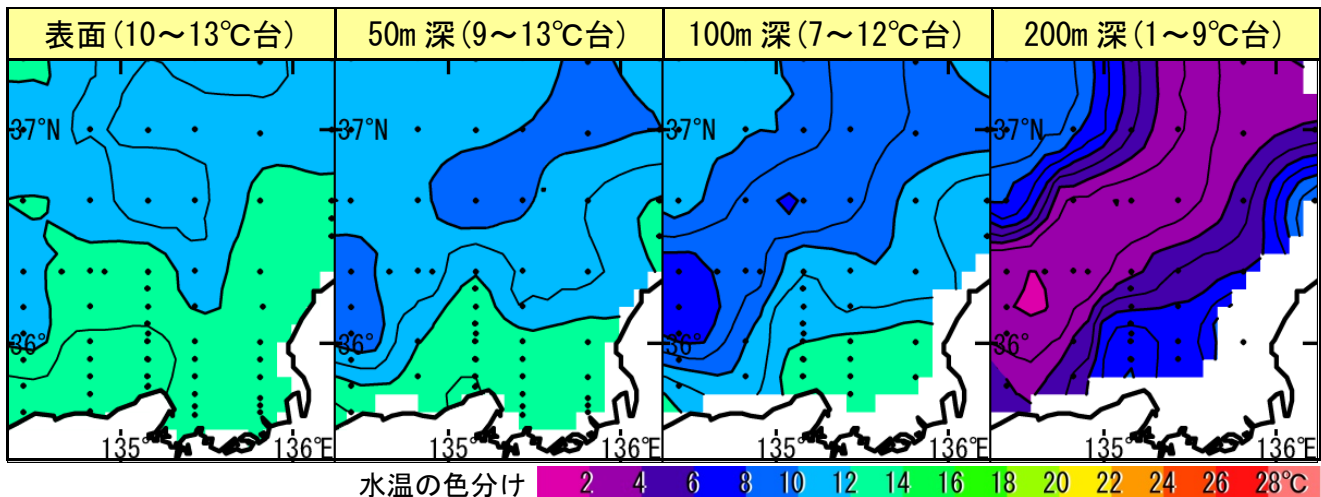
4月上旬における京都府周辺の表層水温は、平年並みで推移していました。

京都府沖の表層水温(0~50m 深平均)



京都府周辺の各層水温(2012年4月上旬)

資料元: (独)日本海区水産研究所



【今後の見込み】

資料元: 気象庁, (独)日本海区水産研究所

向こう1か月程度の予報	
京都府周辺の表層水温	「平年並み」で推移する見込み
対馬暖流の勢力	「平年並みか平年より弱め」で推移する見込み
沖合からの冷水域の張り出し※	「平年並み」で推移する見込み

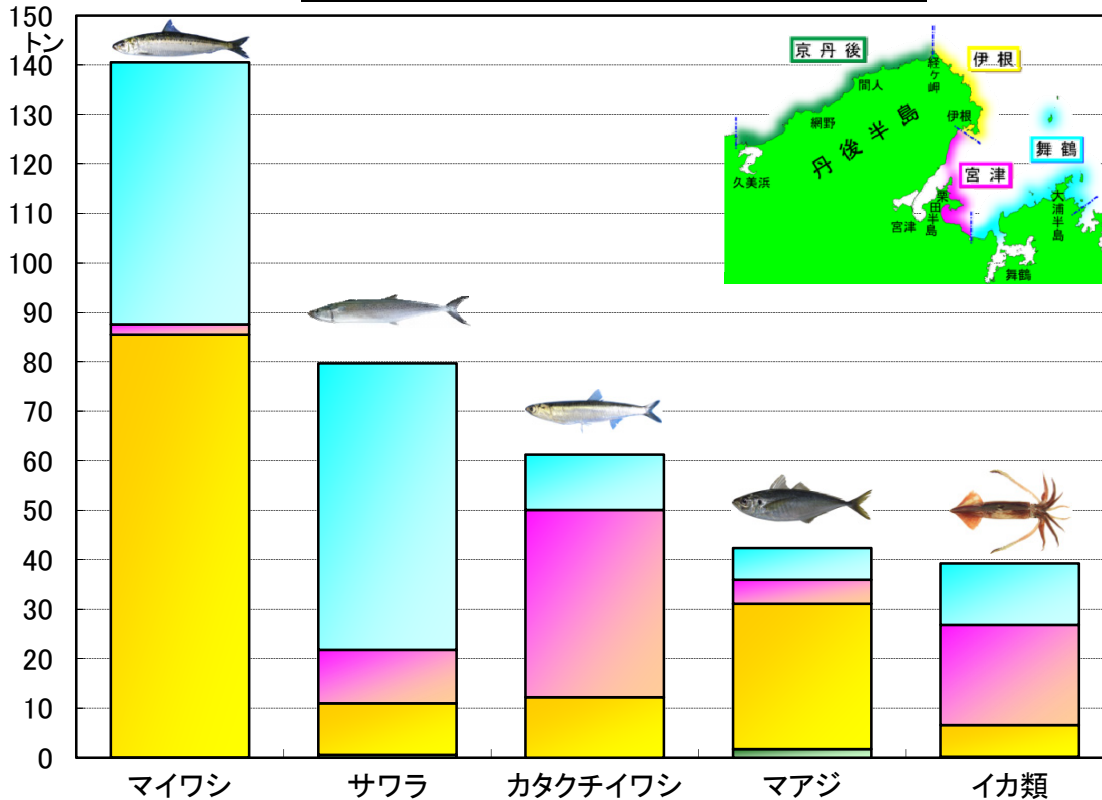
※冷水域の張り出しが強いと、対馬暖流域に生息するブリなどの浮魚類が沿岸に来遊しやすいと考えられています

漁模様 ～2012年3月～

【定置網漁業】

丹後海では下旬にマイワシが好漁でした。カタクチイワシやマアジは例年より少なく、全体の水揚量は平年の6割弱にとどまりました。

2012年3月の地域別漁獲量(上位5魚種)



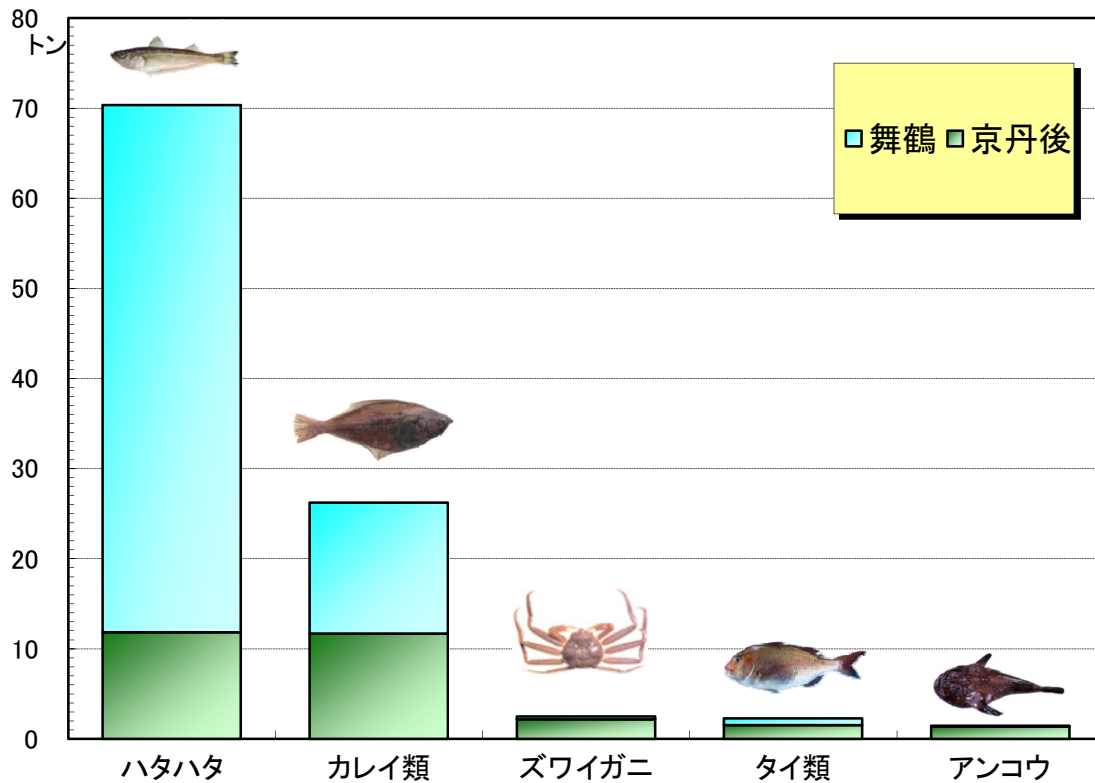
3月漁獲量(トン) 京都府漁連集計				
魚種	2012年	2011年(前年比)	平年(平年比)	備考
マイワシ	140.5	0.6 (24190%)	7.5 (1865%)	<マイワシ> 体長 16～19cm 級の中羽銘柄が主体でした。
サワラ	79.7	24.0 (332%)	45.7 (174%)	<サワラ> さごし銘柄(尾さ長 43～50cm 級中心)が約 6 割、さわら銘柄(尾さ長 60～90cm 級)が約 4 割でした。
カタクチイワシ(たれ)	61.3	19.9 (308%)	413.0 (15%)	<カタクチイワシ> 体長 4～10cm 級の小・中たれが中心でした。
マアジ	42.4	31.5 (135%)	126.0 (34%)	<マアジ> 尾さ長 11～13cm 級の小あじと、20～25cm 級の中あじが主体でした。
イカ類	39.2	17.2 (228%)	62.8 (62%)	<イカ類> スルメイカ(胴長 2～6cm 級のしんこいか主体)が 34.2 トン、ヤリイカ(冬いか)が 2.5 トンなどでした。
ウマヅラハギ(長はぎ)	13.7	63.2 (22%)	11.7 (117%)	
スズキ	9.7	4.7 (209%)	9.6 (102%)	
カナガシラ(かな)	8.5	3.1 (276%)	7.5 (113%)	
ブリ	3.0	3.0 (99%)	5.7 (52%)	
ホウボウ	2.3	0.9 (254%)	2.2 (105%)	
その他	25.4	187.8 (14%)	85.0 (30%)	
合計	425.6	355.8 (120%)	776.7 (55%)	

平年は過去 10 年平均

【底曳網漁業】

ハタハタが好漁でした。全体では、平年並みおよび前年の約1.8倍の水揚げでした。

2012年3月の漁獲量(上位5魚種)

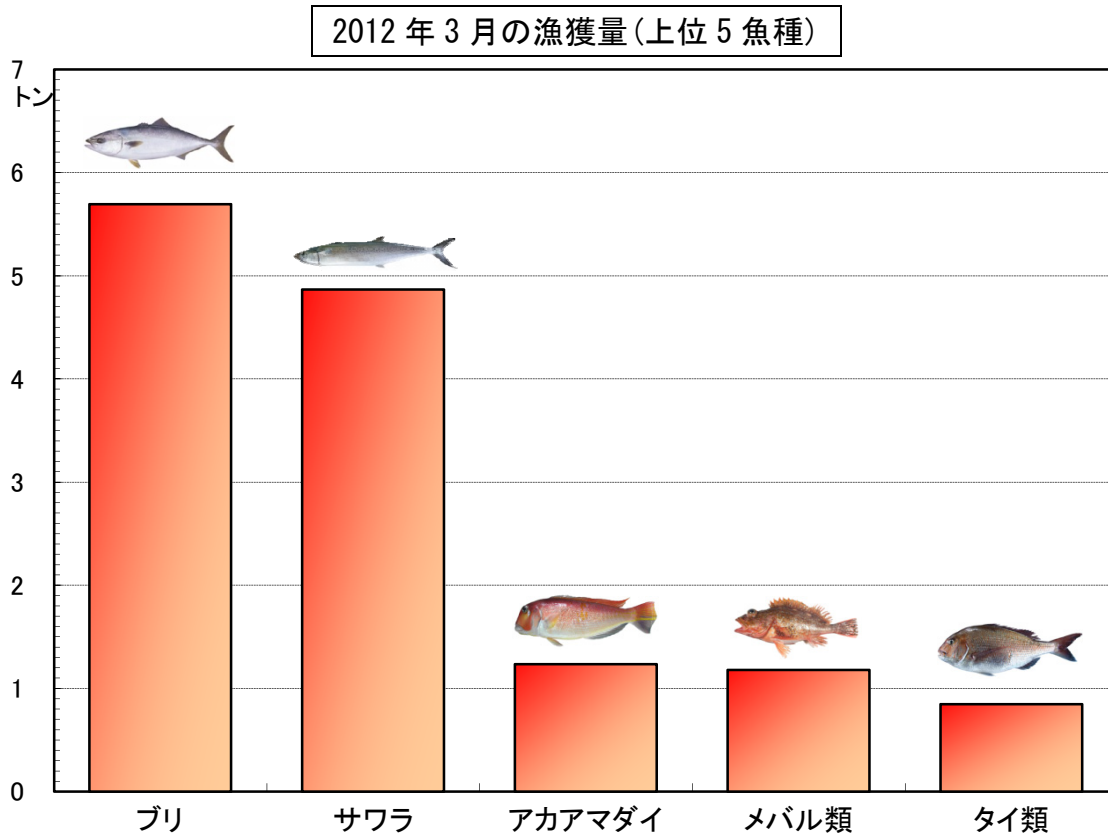


3月漁獲量(トン) 京都府漁連集計				
魚種	2012年	2011年(前年比)	平年(平年比)	備考
ハタハタ	70.3	10.4 (676%)	57.7 (122%)	<カレイ類> アカガレイ(まがれい)が17.9トン、ソウハチ(えてがれい)が4.2トン、ヒレグロ(黒かれい)が3.7トンなどでした。
カレイ類	26.2	33.3 (79%)	37.5 (70%)	
ズワイガニ(雄がに)	2.5	2.5 (99%)	7.5 (33%)	
タイ類	2.3	6.1 (37%)	2.2 (106%)	
アンコウ	1.5	1.1 (131%)	1.4 (105%)	
ニギス(沖きす)	1.4	1.2 (121%)	2.2 (63%)	<ズワイガニ> 3月20日(雌は1月10日)で漁期が終わりました。昨年11月6日からの今漁期の水揚げは、前年比3割減の約63トンでした(府水産事務所まとめ)。
貝類	0.9	1.1 (87%)	1.0 (90%)	
タコ類	0.8	1.1 (74%)	1.5 (56%)	
ヒラメ	0.7	0.7 (99%)	0.3 (223%)	
エビ類	0.5	1.0 (54%)	1.0 (51%)	
その他	3.0	3.9 (76%)	5.3 (56%)	
合計	110.1	62.4 (177%)	117.6 (94%)	

平年は過去10年平均

【釣り・はえなわ漁業】

全体の水揚量は、平年並みおよび前年の約1.5倍でした。



3月漁獲量(トン) 京都府漁連集計						
魚種	2012年	2011年(前年比)		平年(平年比)		備考
ブリ	5.7	4.2	(134%)	6.9	(82%)	<ブリ類> まるご銘柄が5割弱, はまち銘柄 が4割弱, ぶり銘柄が1割強, つ ばす銘柄が若干量でした。 <サワラ> さわら銘柄が9割強でした。
サワラ	4.9	0.7	(681%)	3.2	(152%)	
アカアマダイ(ぐじ)	1.2	0.6	(211%)	0.8	(155%)	
メバル類(もいお)	1.2	1.0	(116%)	1.1	(109%)	
タイ類	0.8	0.6	(137%)	1.1	(76%)	
サヨリ	0.3	—	—	0.1	(258%)	
カレイ類	0.2	0.2	(87%)	0.1	(160%)	
イカ類	0.1	—	—	0.4	(33%)	
ホウボウ	0.1	0.1	(166%)	0.1	(87%)	
スズキ	0.1	—	—	0.4	(21%)	
その他	1.3	3.3	(39%)	2.6	(50%)	
合計	16.0	10.8	(148%)	16.9	(94%)	

平年は過去10年平均