

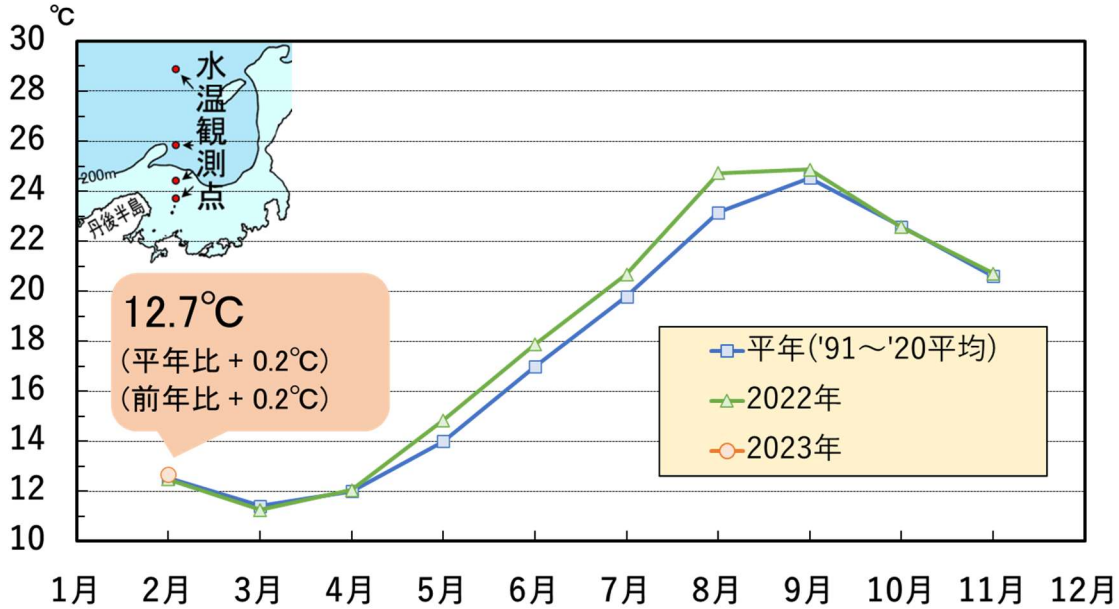
# 京都府漁海況情報

京都府農林水産技術センター海洋センター 研究部  
<http://www.pref.kyoto.jp/kaiyo/>  
 電話:0772-25-3078 FAX:0772-25-1532

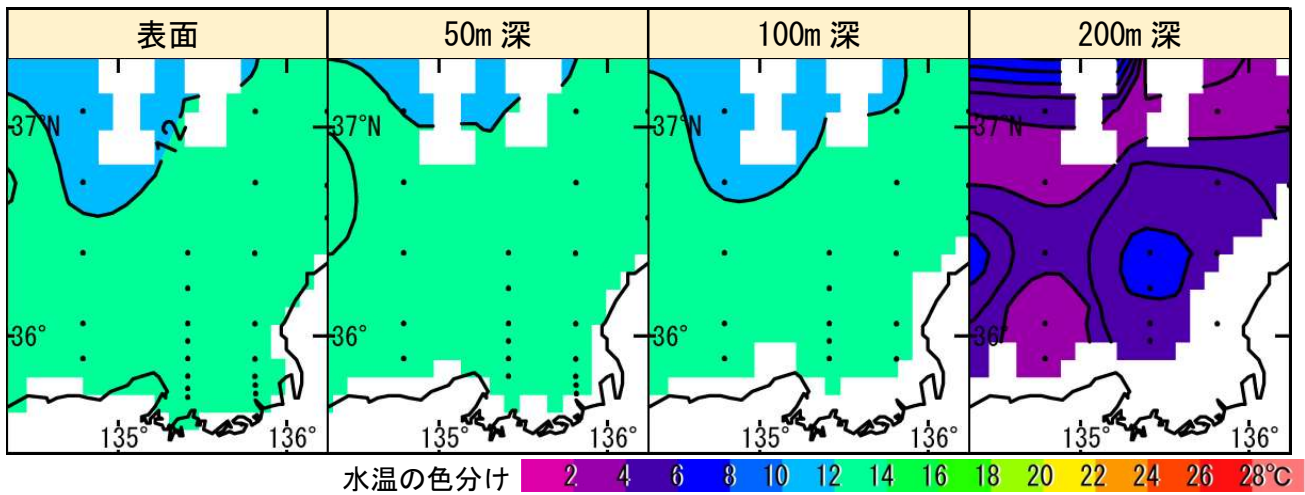
## 《海の状況》

### 【現況】

京都府沖の表層水温 (0~50 m 深平均)



京都府周辺の各層水温(2023年2月上旬)



資料元: 日本海区水産研究所

### 【今後の見込み】

向こう1か月程度の海の予報	
京都府周辺の表層水温	平年より「かなり高い」で推移する見込み
対馬暖流の勢力	平年より「かなり強い」で推移する見込み

資料元: 気象庁

# ≪漁模様 2023年1月≫

## 【定置網漁業】

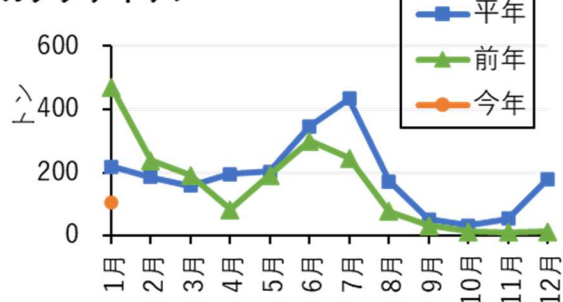
カタクチイワシが平年の5割弱（前年の2割強）、サワラが平年の5割強（前年の8割強）、ブリは前年を上回ったものの（前年の1.2倍）、平年の7割弱と低調でした。全体では、平年の6割弱（前年の5割弱）と低調でした。

2023年1月の漁獲量（上位10魚種）（トン）					京都府漁協集計
魚種	2023年	2022年(前年比)	平年(平年比)		備考
カタクチイワシ(たれ)	105.9	468.1 (23%)	217.7	(49%)	<サワラ銘柄別> さわら大(3kg以上): 15.8トン さわら(2-3kg): 14.6トン さわら中小(1.5-2kg): 5.7トン さわら小(1-1.5kg): 2.0トン さごし(0.4-1kg): 28.1トン  <ブリ銘柄別> ぶり: 32.2トン まるご: 1.1トン はまち: 0.8トン つばす: 30.2トン  <イカ類> アオリイカ(秋いか): 6.0トン ケンサキイカ(白いか): 4.3トン ヤリイカ(冬いか): 2.7トン など
サワラ	66.3	81.6 (81%)	129.1	(51%)	
ブリ	64.2	55.1 (117%)	96.1	(67%)	
マアジ	38.4	41.3 (93%)	40.1	(96%)	
スズキ	18.1	26.1 (69%)	13.8	(130%)	
イカ類	14.0	13.2 (106%)	26.7	(52%)	
マルアジ(青あじ)	8.6	5.6 (153%)	7.6	(114%)	
マグロ類	8.4	7.5 (112%)	11.7	(72%)	
カマス類	7.0	1.5 (476%)	15.1	(46%)	
タイ類	5.0	4.9 (103%)	4.6	(109%)	
その他	36.5	67.1 (54%)	77.1	(47%)	
合計	372.3	771.9 (48%)	639.6	(58%)	

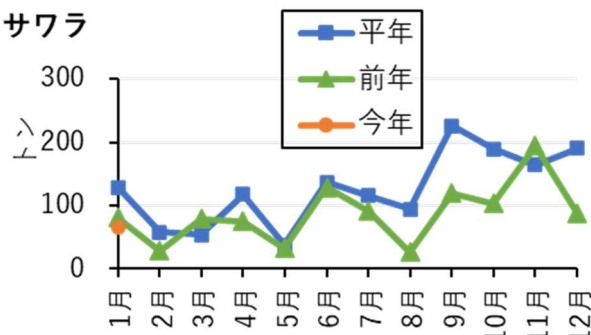
※平年：2013-2022年平均

### <主要魚種の漁獲量の推移>

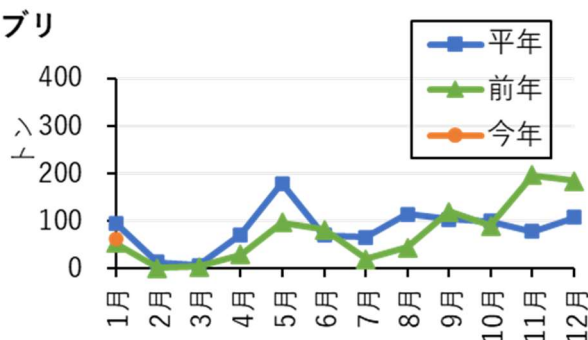
カタクチイワシ



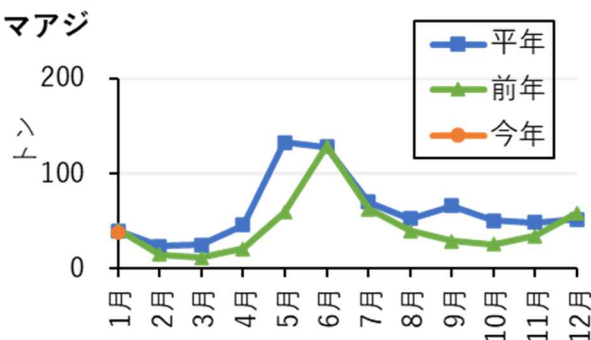
サワラ



ブリ



マアジ



平年は過去10年同月平均

## 【底曳網漁業】

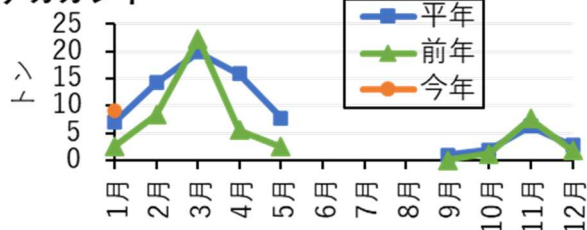
全体の水揚量は、平年の8割（前年の1.9倍）でした。

2023年1月の漁獲量（上位5魚種）（トン）					京都府漁協集計
魚種	2023年	2022年(前年比)	平年(平年比)		備考
カレイ類	9.5	3.2 (295%)	8.3 (114%)		<カレイ類> アカガレイ(まがれい): 9.1トン ヒレグロ(黒かれい): 0.4トン など
ズワイガニ(雄)	3.4	2.7 (126%)	4.8 (72%)		
タラ類	0.3	0.1 (184%)	0.5 (51%)		
エビ類	0.1	0.3 (36%)	0.3 (34%)		
タコ類	<0.1	<0.1 (14%)	0.3 (2%)		
その他	1.0	<0.1 (4815%)	1.3 (74%)		
合計	14.2	7.5 (191%)	17.8 (80%)		

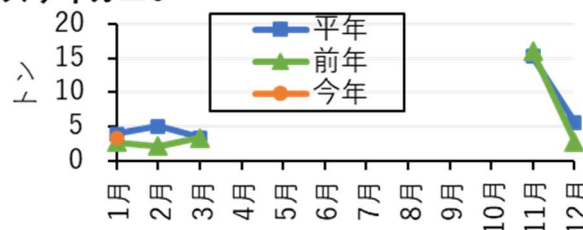
※平年：2013-2022年平均

<主要魚種の月別漁獲量>

アカガレイ



ズワイガニ♂



## 【釣り・はえなわ漁業】

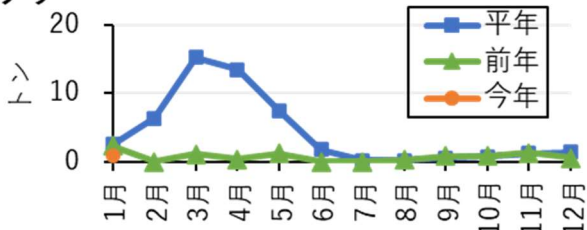
全体の水揚量は、平年の5割弱（前年の5割）でした。

2023年1月の漁獲量（上位5魚種）（トン）					京都府漁協集計
魚種	2023年	2022年(前年比)	平年(平年比)		備考
ブリ	0.9	2.3 (38%)	2.6 (35%)		<サワラ銘柄別> さわら大(3kg以上): 0.4トン さわら(2-3kg): 0.2トン など
アカアマダイ(ぐじ)	0.8	1.0 (74%)	1.1 (69%)		
ウマヅラハギ(長はぎ)	0.8	0.1 (1032%)	0.1 (1081%)		
タイ類	0.7	1.0 (73%)	0.9 (85%)		<ブリ銘柄別> ぶり: 0.1トン まるご: 0.1トン はまち: 0.7トン つばす: 0.0トン
サワラ	0.6	3.1 (21%)	2.3 (27%)		
その他	0.8	0.5 (178%)	0.7 (113%)		
合計	4.7	9.3 (50%)	9.6 (49%)		

※平年：2013-2022年平均

<主要魚種の月別漁獲量>

ブリ



アカアマダイ

