

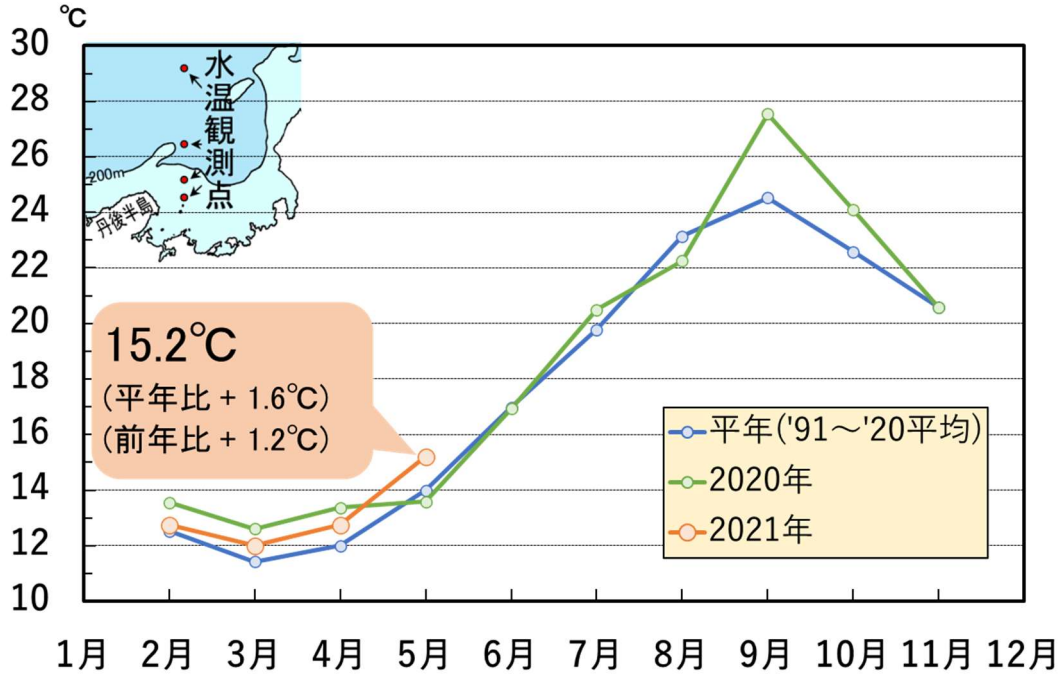
京都府漁海況情報

京都府農林水産技術センター海洋センター 研究部
<http://www.pref.kyoto.jp/kaiyo/>
 電話:0772-25-3078 FAX:0772-25-1532

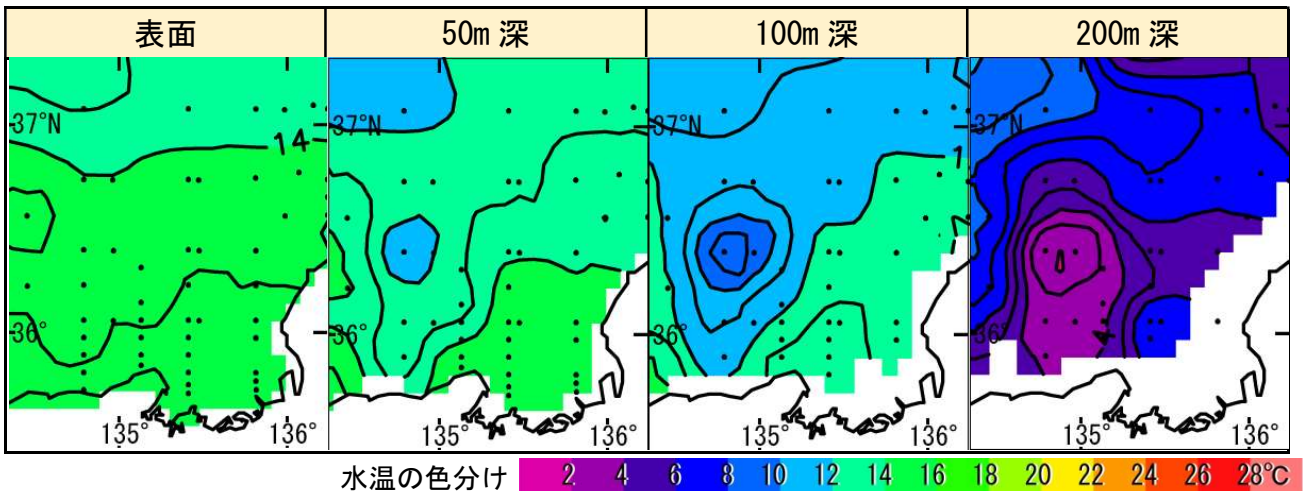
《海の状況》

【現況】

京都府沖の表層水温 (0~50 m 深平均)



京都府周辺の各層水温(2021年5月上旬)



資料元: 日本海区水産研究所

【今後の見込み】

| 向こう1か月程度の海の子報 | |
|---------------|---------------------|
| 京都府周辺の表層水温 | 「平年並み」か「高め」で推移する見込み |
| 対馬暖流の勢力 | 平年より「かなり強い」で推移する見込み |

資料元: 気象庁

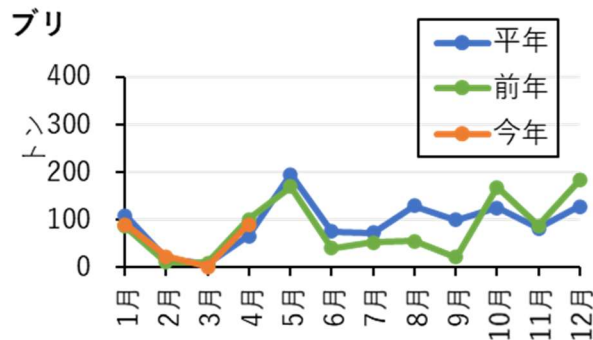
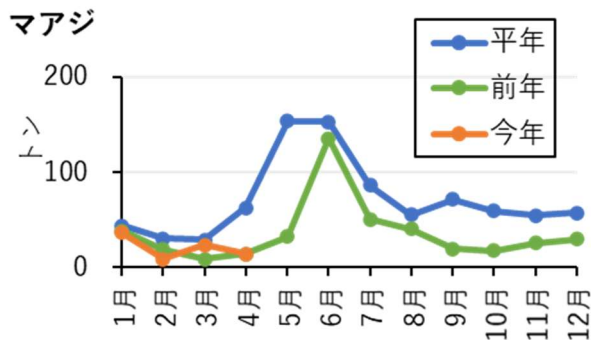
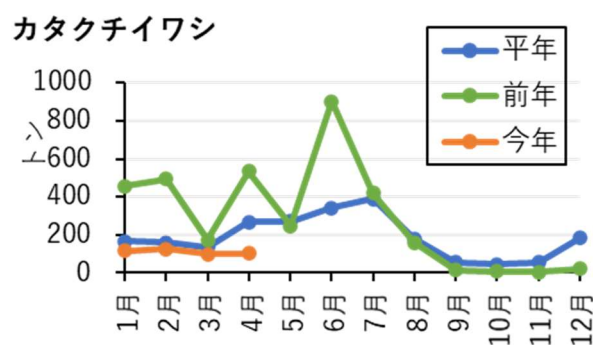
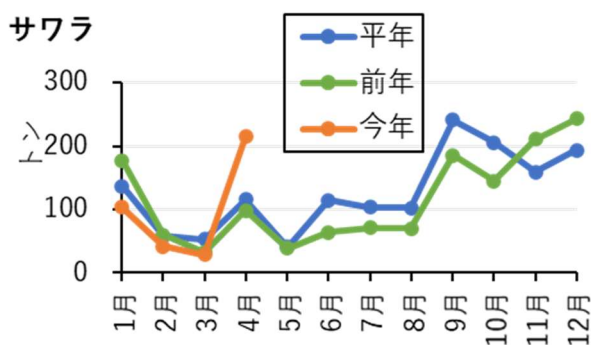
≪漁模様 2021年4月≫

【定置網漁業】

サワラが平年の1.9倍（前年の2倍）、ウマヅラハギ（長はぎ）が平年の3.5倍（前年の15倍）、サバ類が平年の2倍（前年の12倍）と好調でした。一方、カタクチイワシが平年の4割弱（前年の2割弱）と低調でした。全体では、平年の8割強（前年の7割弱）とやや低調でした。

| 2021年4月の漁獲量（上位10魚種）（トン） | | | | | 京都府漁協集計 |
|-------------------------|-------|-------------|--------------|--|--|
| 魚種 | 2021年 | 2020年(前年比) | 平年(平年比) | | 備考 |
| サワラ | 215.6 | 98.8 (218%) | 115.4 (187%) | | <サワラ銘柄別> さわら大(3kg以上): 22.5トン さわら(2-3kg): 106.9トン さわら中小(1.5-2kg): 9.5トン さわら小(1-1.5kg): 1.9トン さごし(0.4-1kg): 74.8トン やなぎ(0.4kg未満): 0.1トン |
| カタクチイワシ(たれ) | 102.4 | 534.8 (19%) | 266.6 (38%) | | |
| ブリ | 90.9 | 101.4 (90%) | 66.5 (137%) | | |
| ウマヅラハギ(長はぎ) | 39.5 | 2.7 (1487%) | 11.1 (357%) | | |
| スズキ | 27.4 | 13.4 (205%) | 16.0 (171%) | | <ブリ銘柄別> ぶり: 71.9トン まるご: 2.8トン はまち: 11.0トン つばす: 5.2トン |
| ヒラマサ | 24.6 | 13.6 (181%) | 3.7 (657%) | | |
| マアジ | 14.4 | 14.7 (97%) | 62.8 (23%) | | |
| サバ類 | 14.2 | 1.2 (1221%) | 6.7 (213%) | | <イカ類> ケンサキイカ(白いか): 3.5トン スルメイカ: 1.5トン ヤリイカ(冬いか): 0.4トン など |
| タイ類 | 9.3 | 7.7 (121%) | 8.7 (107%) | | |
| イカ類 | 7.0 | 5.2 (135%) | 28.9 (24%) | | |
| その他 | 21.8 | 22.6 (97%) | 105.8 (21%) | | |
| 合計 | 567.1 | 816.0 (69%) | 692.1 (82%) | | |

<主要魚種の漁獲量の推移>



平年は過去10年平均

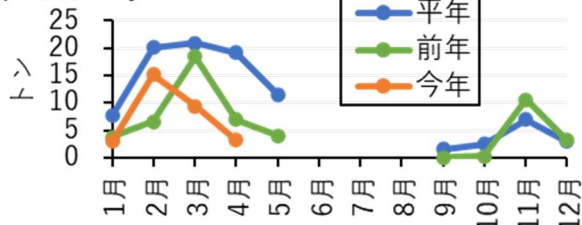
【底曳網漁業】

全体の水揚量は、平年の5割弱（前年の1.1倍）でした。

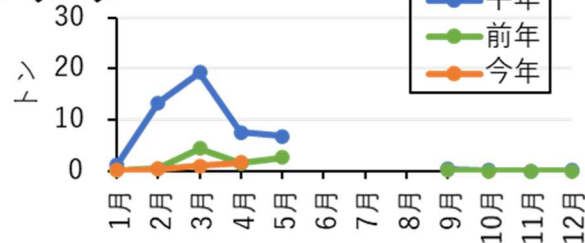
| 2021年4月の漁獲量（上位5魚種）（トン） | | | | | 京都府漁協集計 |
|------------------------|-------|-------------|------------|---|---------|
| 魚種 | 2021年 | 2020年(前年比) | 平年(平年比) | 備考 | |
| カレイ類 | 12.2 | 15.2 (81%) | 32.1 (38%) | <カレイ類> アカガレイ(まがれい): 3.2トン ソウハチ(えてがれい): 7.2トン ヒレグロ(黒かれい): 1.0トン など | |
| ニギス | 4.1 | 0.7 (564%) | 1.8 (231%) | | |
| ハタハタ | 1.6 | 1.4 (111%) | 7.5 (21%) | | |
| タイ類 | 1.1 | 0.9 (120%) | 2.6 (41%) | | |
| タコ類 | 1.0 | 0.4 (219%) | 1.3 (77%) | | |
| その他 | 7.6 | 6.1 (125%) | 12.0 (63%) | | |
| 合計 | 27.6 | 24.7 (111%) | 57.3 (48%) | | |

<主要魚種の月別漁獲量>

アカガレイ



ハタハタ



平年は過去10年平均

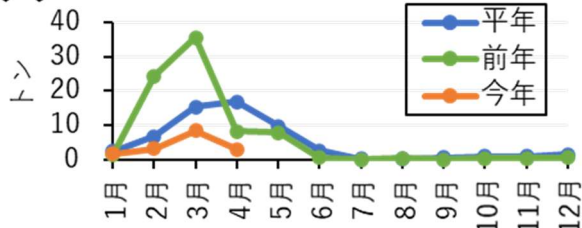
【釣り・はえなわ漁業】

全体の水揚量は、平年の4割強（前年の7割強）でした。

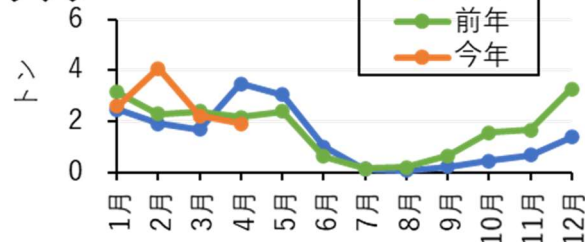
| 2021年4月の漁獲量（上位5魚種）（トン） | | | | | 京都府漁協集計 |
|------------------------|-------|------------|------------|---|---------|
| 魚種 | 2021年 | 2020年(前年比) | 平年(平年比) | 備考 | |
| ブリ | 3.1 | 8.4 (37%) | 16.9 (18%) | <サワラ銘柄別> さわら大(3kg以上): 0.1トン さわら(2-3kg): 1.3トン さわら中小(1.5-2kg): 0.2トン さごし(0.4-1kg): 0.4トン | |
| タイ類 | 2.7 | 1.7 (157%) | 2.8 (95%) | | |
| サワラ | 1.9 | 2.2 (89%) | 3.5 (55%) | | |
| アカアマダイ | 1.3 | 1.2 (108%) | 1.2 (110%) | | |
| イカ類 | 1.1 | 1.0 (107%) | 2.6 (43%) | <ブリ銘柄別> ぶり: 1.4トン まるご: 1.2トン はまち: 0.5トン | |
| その他 | 2.0 | 2.7 (74%) | 3.4 (58%) | | |
| 合計 | 12.7 | 17.1 (74%) | 30.3 (42%) | | |

<主要魚種の月別漁獲量>

ブリ



サワラ



平年は過去10年平均