

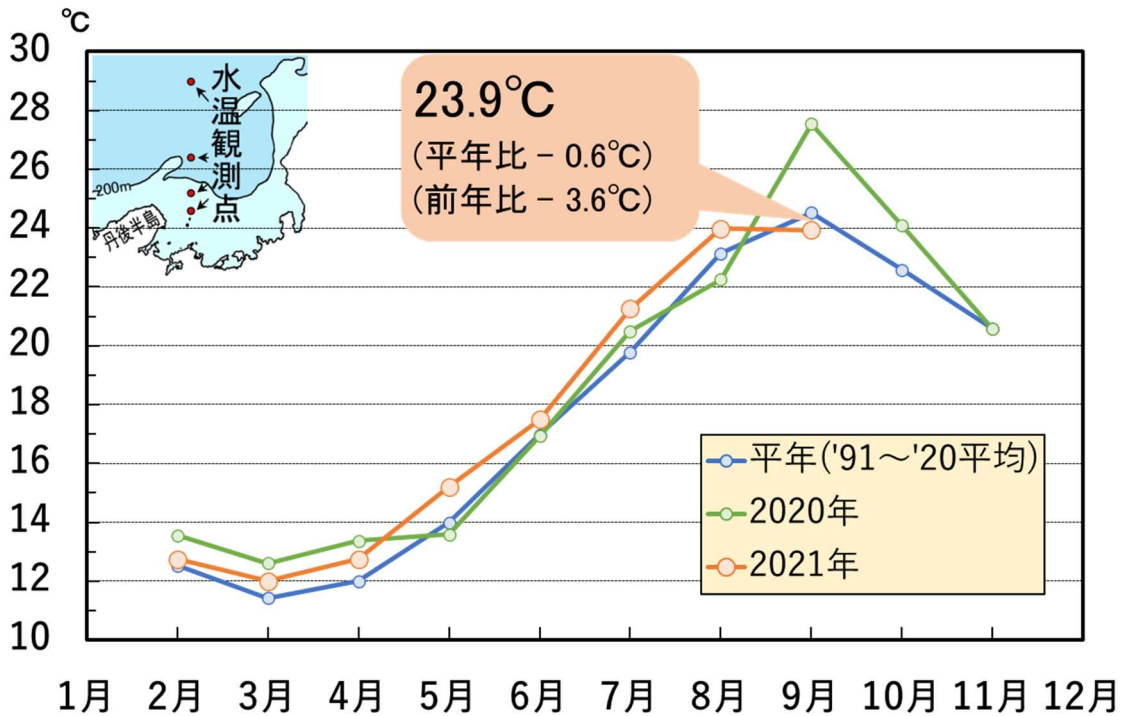
# 京都府漁海況情報

京都府農林水産技術センター海洋センター 研究部  
<http://www.pref.kyoto.jp/kaiyo/>  
 電話:0772-25-3078 FAX:0772-25-1532

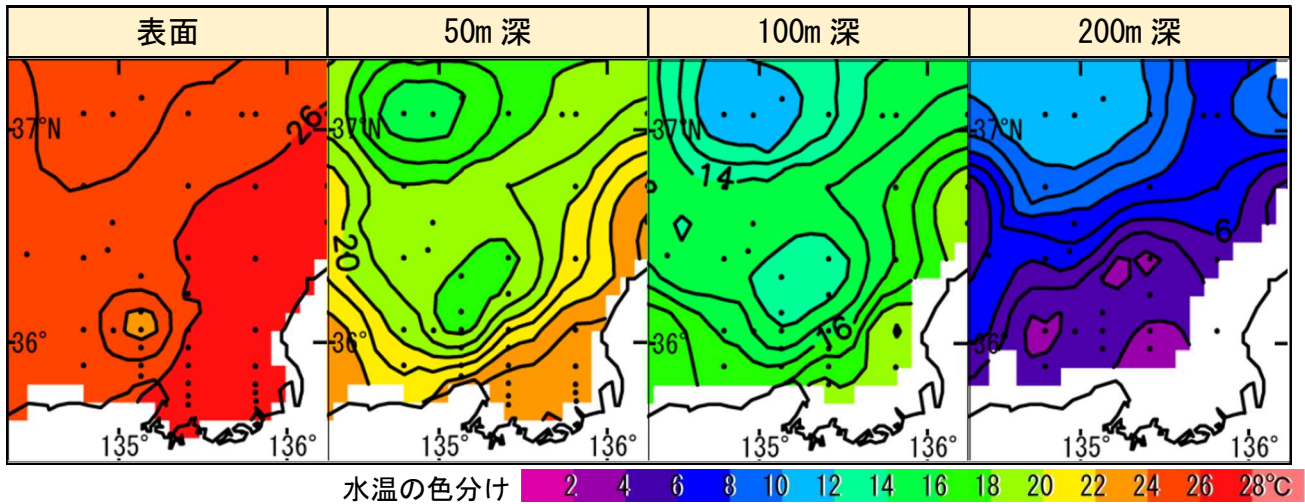
## 《海の状況》

### 【現況】

京都府沖の表層水温（0～50m 深平均）



京都府周辺の各層水温(2021年9月上旬)



資料元：日本海区水産研究所

### 【今後の見込み】

向こう1か月程度の海の子報	
京都府周辺の表層水温	平年より「高い」か「かなり高い」で推移する見込み
対馬暖流の勢力	平年「並み」か平年より「強い」で推移する見込み

資料元：気象庁

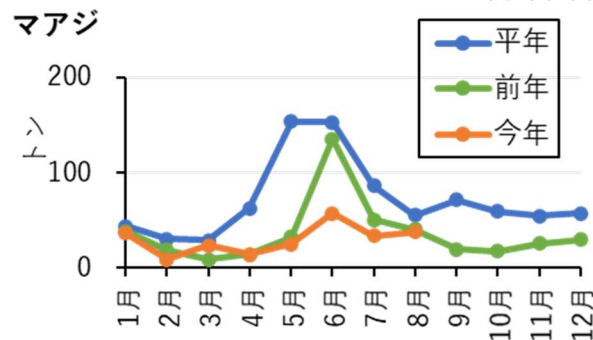
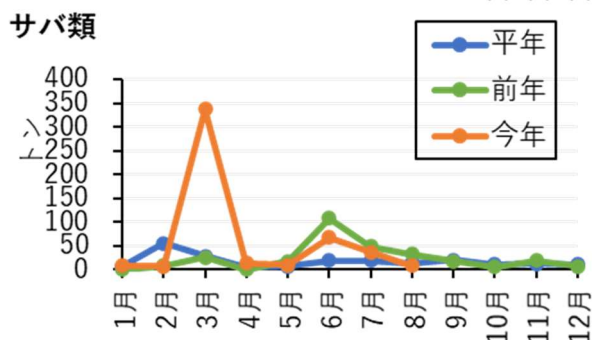
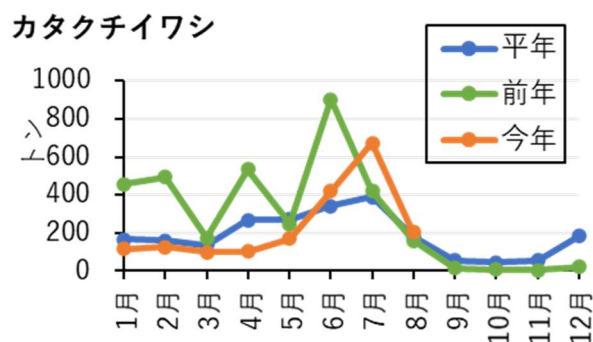
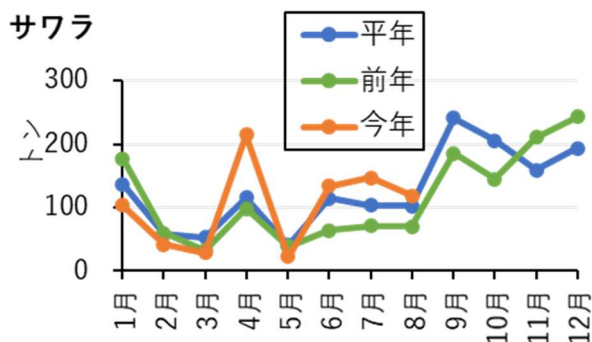
# ≪漁模様 2021年8月≫

## 【定置網漁業】

サワラが平年の1.2倍（前年の1.7倍）、マルアジが平年の1.5倍（前年の2.4倍）と好調でした。一方、マアジが平年の7割弱（前年の9割強）、サバ類が平年の6割強（前年の3割弱）と低調でした。全体では、平年の9割（前年の1.2倍）と平年並みでした。

2021年8月の漁獲量（上位10魚種）（トン） 京都府漁協集計				
魚種	2021年	2020年(前年比)	平年(平年比)	備考
カタクチイワシ(たれ)	202.7	160.5 (126%)	180.7 (112%)	<サワラ銘柄別> さわら大(3kg以上): 0.9トン さわら(2-3kg): 49.2トン さわら中小(1.5-2kg): 48.2トン さわら小(1-1.5kg): 16.9トン さごし(0.4-1kg): 4.2トン  <ブリ銘柄別> ぶり: 0.01トン まるご: 0.07トン はまち: 15.3トン つばす: 62.5トン  <イカ類> ケンサキイカ(白いか): 11.7トン アオリイカ(秋イカ): 0.1トン など
サワラ	119.4	70.0 (171%)	103.2 (116%)	
ブリ	77.9	56.5 (138%)	130.1 (60%)	
マアジ	38.2	40.9 (93%)	55.5 (69%)	
シイラ	17.3	6.1 (284%)	20.4 (85%)	
イカ類	11.8	11.0 (107%)	10.2 (116%)	
サバ類	8.8	33.5 (26%)	14.5 (61%)	
マルアジ(青アジ)	6.8	2.9 (238%)	4.5 (151%)	
スズキ	5.8	4.6 (126%)	6.0 (98%)	
タイ類	4.6	2.9 (156%)	4.6 (99%)	
その他	25.5	37.0 (69%)	50.0 (51%)	
合計	518.9	425.9 (122%)	579.8 (90%)	

### <主要魚種の漁獲量の推移>



平年は過去10年平均

## 【底曳網漁業】

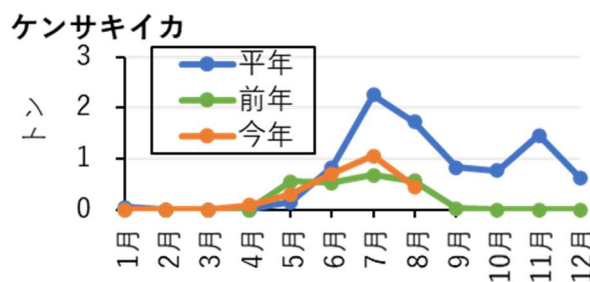
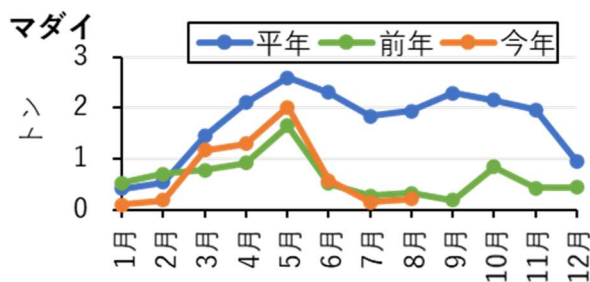
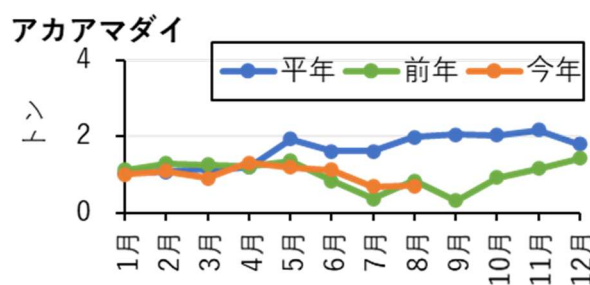
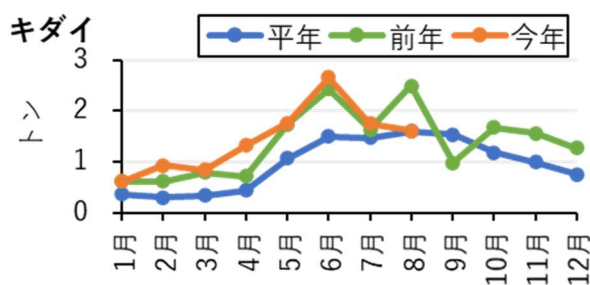
資源保護のため6月から8月は休漁です。

## 【釣り・はえなわ漁業】

全体の水揚量は、平年の5割弱（前年の7割弱）でした。

2021年8月の漁獲量（上位5魚種）（トン）					京都府漁協集計
魚種	2021年	2020年(前年比)	平年(平年比)	備考	
タイ類	1.8	2.8 (65%)	3.6 (51%)	<タイ類> キダイ(連子鯛): 1.6トン マダイ: 0.2トン など	
メバル類	0.7	1.2 (63%)	1.4 (53%)		
アカアマダイ(ぐじ)	0.7	0.8 (83%)	2.0 (35%)		
イカ類	0.6	0.6 (84%)	2.4 (23%)	<イカ類> ケンサキイカ(白いか): 0.5トン スルメイカ: 0.1トン など	
アカムツ(のどぐろ)	0.5	0.0 -	0.1 (692%)		
その他	1.4	3.0 (48%)	3.2 (45%)		
合計	5.7	8.5 (68%)	12.6 (46%)		

<主要魚種の月別漁獲量>



平年は過去10年平均