

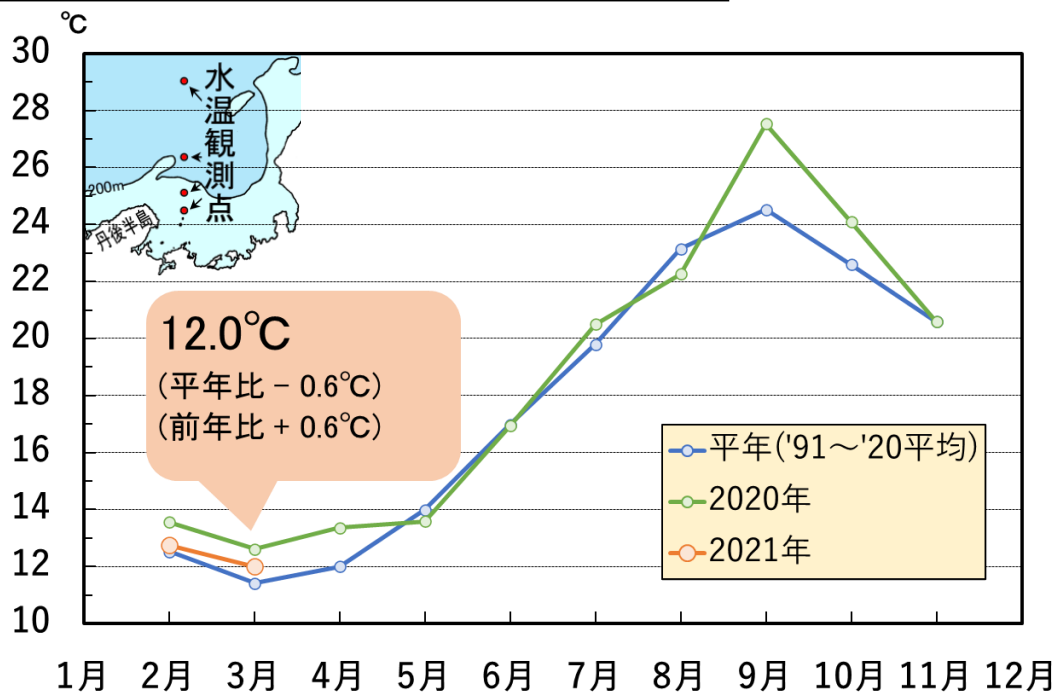
# 京都府漁海況情報

京都府農林水産技術センター海洋センター 研究部  
<http://www.pref.kyoto.jp/kaiyo/>  
 電話:0772-25-3078 FAX:0772-25-1532

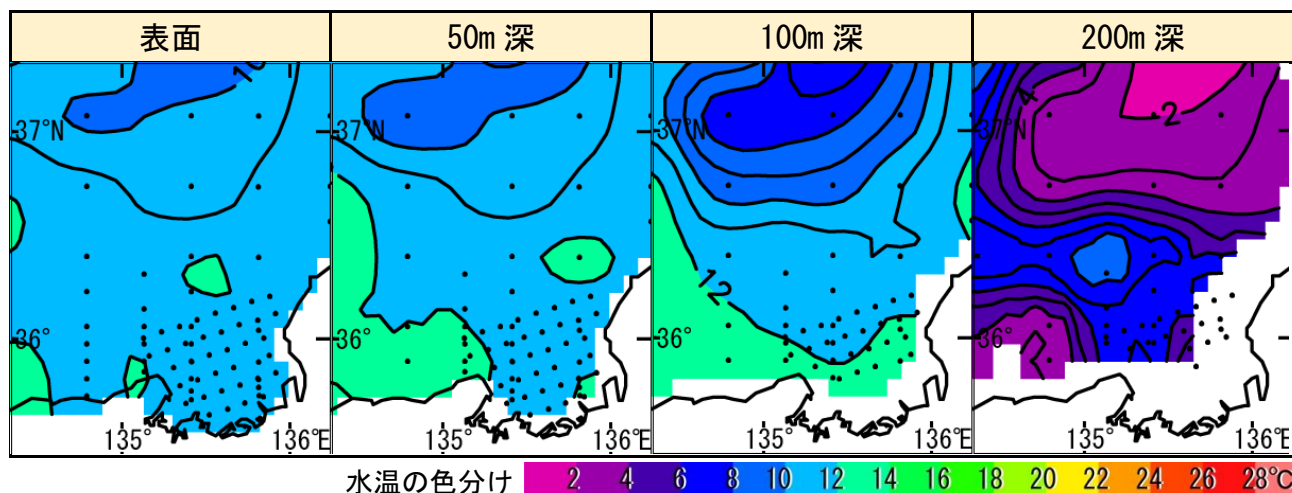
## 《海の状況》

### 【現況】

京都府沖の表層水温 (0~50 m 深平均)



京都府周辺の各層水温(2021年3月上旬)



資料元：日本海区水産研究所

### 【今後の見込み】

向こう1か月程度の海の子報	
京都府周辺の表層水温	平年より「やや高め」で推移する見込み
対馬暖流の勢力	「平年並み」か平年より「強い」で推移する見込み

資料元：気象庁

# ≪漁模様 2021年2月≫

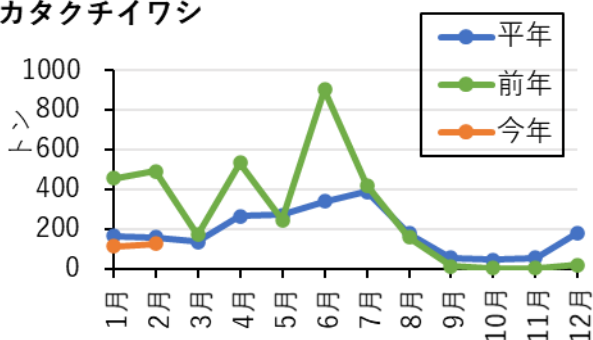
## 【定置網漁業】

ブリが平年の1.2倍（前年の2倍）と好調でした。一方、サワラは平年の7割強（前年の7割弱）、マアジが平年の3割（前年の5割弱）と低調でした。全体では、平年の6割強（前年の4割）と低調でした。

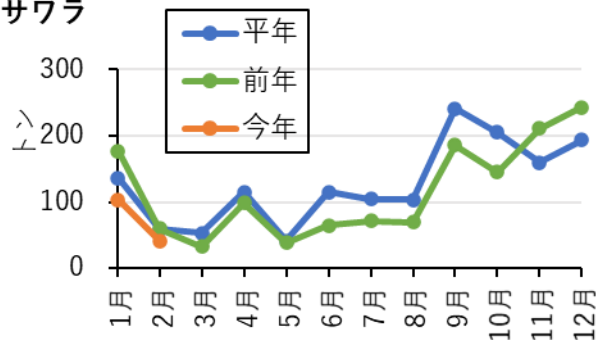
2021年2月の漁獲量（上位10魚種）（トン）					京都府漁協集計
魚種	2021年	2020年(前年比)	平年(平年比)		備考
カタクチイワシ(たれ)	127.9	495.1 (26%)	161.3	(79%)	<サワラ銘柄別> さわら大(3kg以上): 6.0トン さわら(2-3kg): 11.2トン さわら中小(1.5-2kg): 0.9トン さわら小(1-1.5kg): 0.3トン さごし(0.4-1kg): 22.7トン やなぎ(0.4kg未満): 0.4トン  <イカ類> ヤリイカ(冬いか): 26.2トン スルメイカ: 1.1トン ケンサキイカ(白いか): 0.9トン など  <ブリ銘柄別> ぶり: 22.9トン まるご: 0.1トン はまち: 0.2トン つばす: 0.2トン
サワラ	41.5	60.0 (69%)	58.7	(71%)	
イカ類	29.1	29.3 (99%)	19.0	(153%)	
ブリ	23.5	11.6 (203%)	20.0	(118%)	
マグロ類	15.0	14.0 (107%)	10.9	(137%)	
マアジ	9.1	19.4 (47%)	30.7	(30%)	
スズキ	8.5	11.9 (72%)	6.5	(130%)	
サバ類	6.8	8.1 (84%)	56.3	(12%)	
ウマヅラハギ(長はぎ)	6.3	2.1 (302%)	5.3	(119%)	
アンコウ類	2.6	1.5 (173%)	1.8	(147%)	
その他	29.5	37.9 (78%)	122.3	(24%)	
合計	299.9	690.8 (43%)	492.8	(61%)	

### <主要魚種の漁獲量の推移>

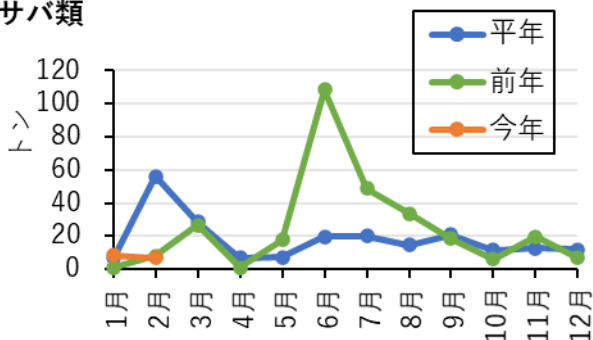
カタクチイワシ



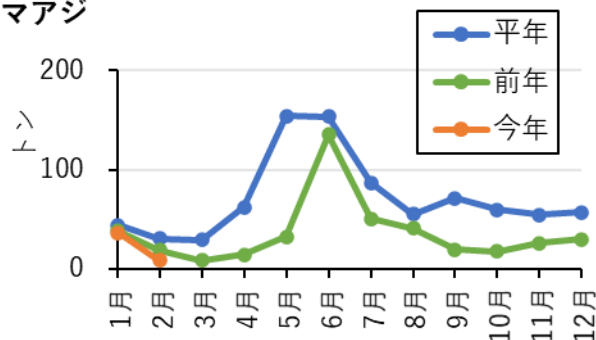
サワラ



サバ類



マアジ



平年は過去10年平均

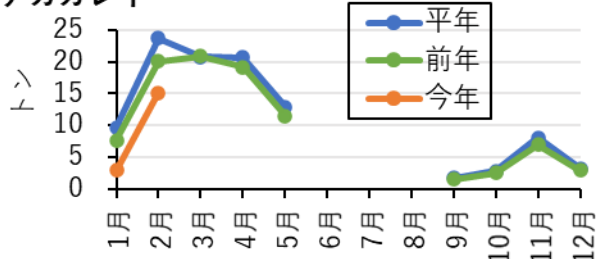
## 【底曳網漁業】

全体の水揚量は、平年の5割弱（前年の1.5倍）でした。

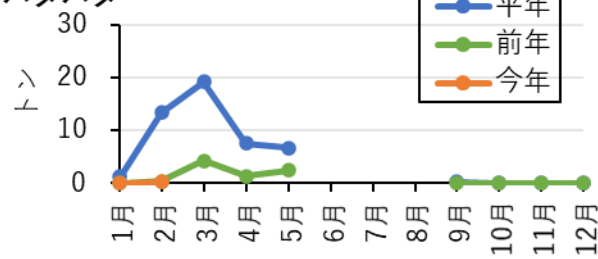
2021年2月の漁獲量（上位5魚種）（トン）					京都府漁協集計
魚種	2021年	2020年(前年比)	平年(平年比)		備考
カレイ類	16.7	7.6 (221%)	23.5 (71%)		<カレイ類> アカガレイ(まがれい): 15.2トン ヒレグロ(黒かれい): 1.0トン など
ズワイガニ(オス)	3.9	4.9 (80%)	5.6 (71%)		
タイ類	1.2	1.0 (124%)	1.3 (92%)		
ニギス(沖きす)	0.4	0.1 (428%)	0.5 (79%)		
ハタハタ	0.4	0.5 (74%)	13.4 (3%)		
その他	1.7	2.2 (75%)	5.1 (33%)		
合計	24.2	16.3 (149%)	49.4 (49%)		

<主要魚種の月別漁獲量>

アカガレイ



ハタハタ



平年は過去10年平均

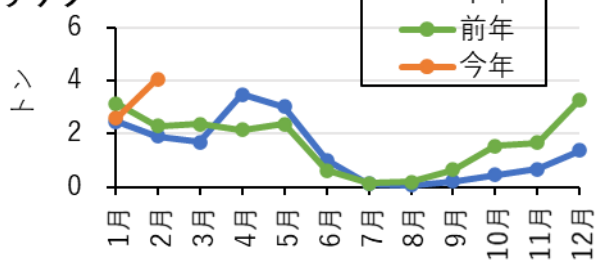
## 【釣り・はえなわ漁業】

全体の水揚量は、平年の9割強（前年の4割弱）でした。

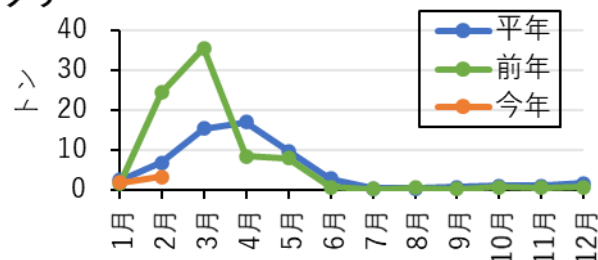
2021年2月の漁獲量（上位5魚種）（トン）					京都府漁協集計
魚種	2021年	2020年(前年比)	平年(平年比)		備考
サワラ	4.1	2.3 (178%)	1.9 (213%)		<サワラ銘柄別> さわら大(3kg以上): 0.9トン さわら(2-3kg): 2.8トン など
ブリ	3.3	24.3 (13%)	6.7 (48%)		
イカ類	1.2	1.0 (128%)	0.4 (285%)		<ブリ銘柄別> ぶり: 0.7トン まるご: 2.3トン など
タイ類	1.1	1.3 (84%)	0.9 (128%)		
アカアマダイ(ぐじ)	1.1	1.3 (84%)	1.1 (102%)		
その他	1.4	1.7 (84%)	2.2 (66%)		
合計	12.2	31.9 (38%)	13.2 (93%)		

<主要魚種の月別漁獲量>

サワラ



ブリ



平年は過去10年平均