

V 事業の概要

III 成長・交流・暮らしの基盤づくり

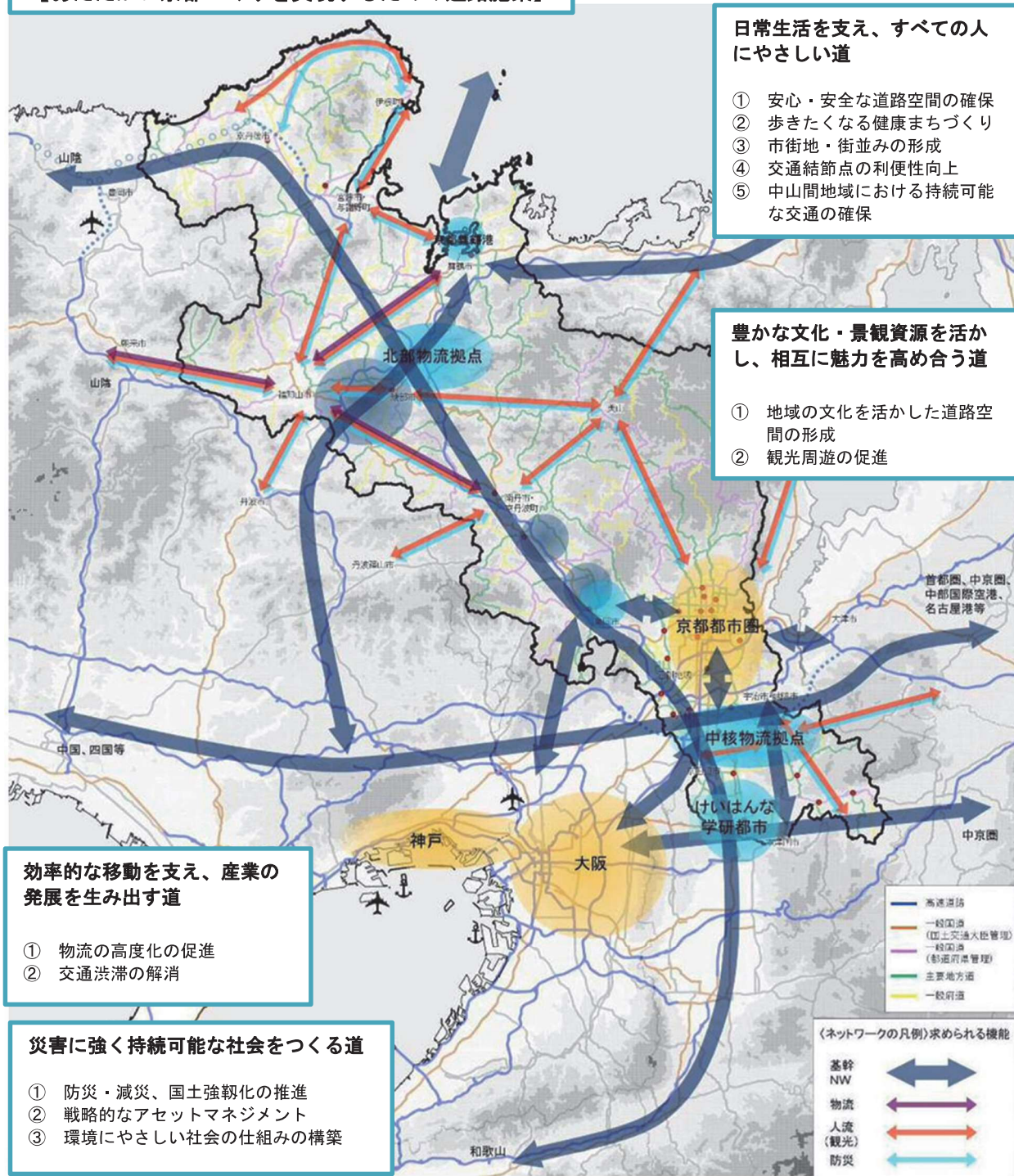
1 道路

基本方針

道路整備は、京都府総合計画が目指す「あたたかい京都づくり」の土台をなすものであり、8つの全てのビジョンを支える礎として位置付けられています。

道路ネットワークの在り方を示す「京都のみち2040」に基づき、地域振興・産業観光振興につながる高速道路を軸とした広域幹線道路や地域の基幹道路の整備、さらには府民の安全と暮らしを守る交通安全対策や道路防災対策等にも取り組み、府域の均衡ある発展を目指した道路整備を推進します。

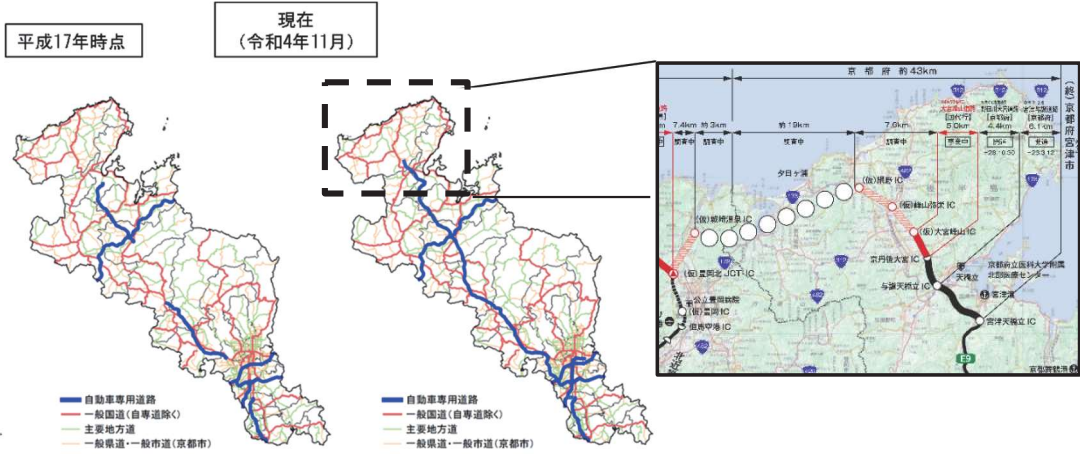
【あたたかい京都づくりを実現するための道路施策】



現状と課題

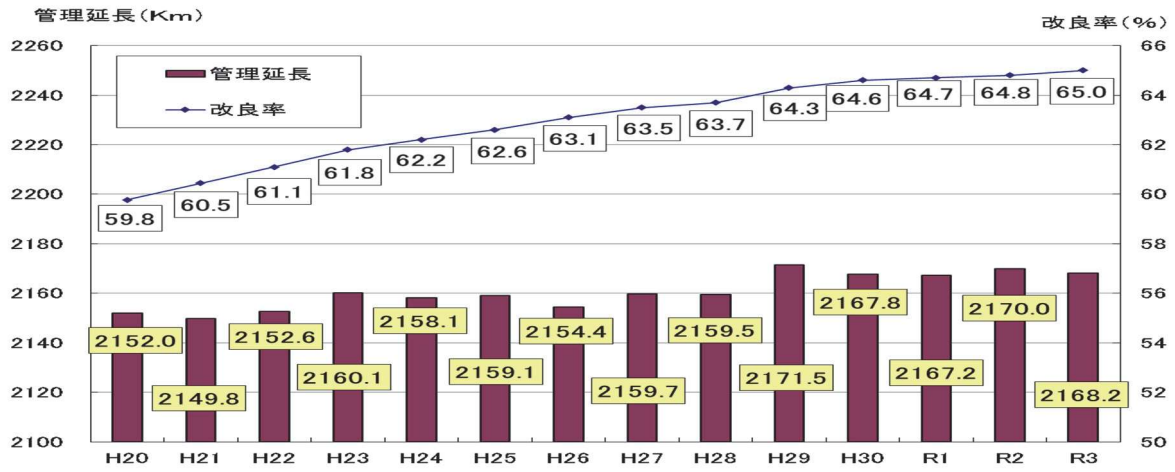
1 高速道路網の推移

京都縦貫自動車道等の全線開通、新名神高速道路の一部開通により、京都府の南北を直結する140kmが高速道路で結ばれました。引き続き、京都府域の高速道路網の早期全線完成や、暫定2車線区間の4車線化を図るため取り組む必要があります。

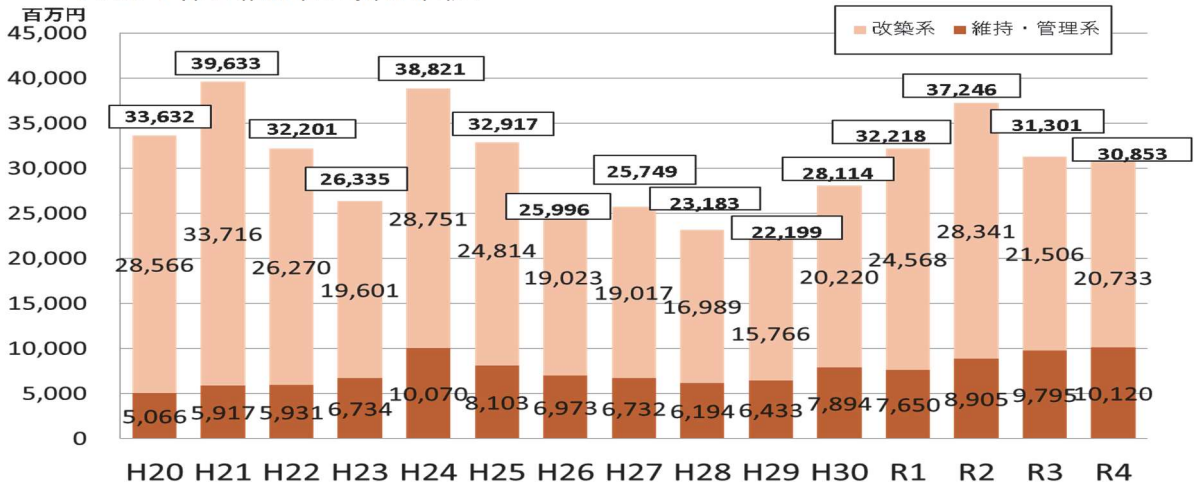


2 道路管理延長と改良率

府管理道路の改良率は、1970年には、全国平均を上回っていたものの、令和3年4月1日時点で65.0%と、全国平均73.9%に比べ低い状況（全国41位）にあります。特に主要地方道や一般府道の改良率が低いことから、効率的で効果的な整備を推進する必要があります。京都府が管理する道路は令和3年4月1日時点で254路線、2,168.2kmとなっており、維持管理費用が年々増加傾向にあります。適正な維持管理を実施しながら、道路整備を推進する必要があります。



< 道路予算と維持管理費の推移 >



令和5年度主要事業の概要

1 道路整備事業

成長と交流の基盤づくりを推進するため、新名神高速道路や京都縦貫自動車道等の高速道路を軸とした広域幹線道路網、地域の基幹道路の整備を進めるとともに、交通安全対策、道路防災対策、原子力防災対策等、府民の安全と暮らしを守る道路整備にも積極的に取り組みます。

(1) 豊かな文化、景観資源を活かし、相互に魅力を高めあう道

■ 人・モノ・情報が国土全体を行き交う活力ある社会を目指すため、広域交通ネットワーク、アクセス道路、広域観光交流圏の拡充等につながる道路整備を促進、推進します。

- ・新名神高速道路〔大津・城陽間、八幡京田辺・高槻間〕
- ・舞鶴若狭自動車道〔4車線化〕
- ・山陰近畿自動車道〔大宮峰山道路〕
- ・国道9号、24号、27号、163号等の直轄国道
- ・山城総合運動公園城陽線（城陽橋・寺田～富野 城陽市）
- ・国道307号（市辺～奈島 城陽市）
- ・（都）宇治田原山手線（宇治田原町）
- ・宇治木屋線（犬打峠 宇治田原町・和束町）
- ・大宮峰山インター線（京丹後市）



国道307号（市辺～奈島）

(2) 効率的な移動を支え、産業の発展を生み出す道

■ 観光・貿易振興を支援する京都舞鶴港等へのアクセス道路の整備を促進します。

- ・国道27号（西舞鶴道路 舞鶴市）

■ 地域間の連携や合併した市町の地域づくり等を支援する幹線道路等の整備を推進します。

- ・国道423号（法貴バイパス 亀岡市）
- ・国道429号（新庄・榎峠バイパス 福知山市）
- ・小浜綾部線（大町バイパス 綾部市）
- ・宮津養父線（岩屋工区 与謝野町）
- ・小倉西舞鶴線（白鳥工区 舞鶴市）



国道423号（法貴バイパス）

(3) 日常生活を支え、すべての人にやさしい道

■ 誰もが安心安全に通行できるよう歩行者、自転車の安全確保及び段差解消等バリアフリー化を推進します。

- ・国道175号（河守 福知山市）
- ・国道312号〔自転車走行環境整備〕（京丹後市）

■ 安全で良好な都市空間の創造を目指し、道路の無電柱化を推進します。

- ・舞鶴福知山線（福知山市）
- ・福知山停車場篠尾（福知山市）
- ・大山崎大枝線（長岡京市）
- ・和束井手線（井手町）
- ・（都）御陵山崎線（長岡京市、向日市）
- ・（都）小倉西舞鶴線（舞鶴市）



国道175号（河守 福知山市）

- 駅へのアクセス道路の整備などにより公共交通機関等の利便性の向上を支援する道路整備を推進します。

- ・(都)御陵山崎線(長岡京市)
- ・(都)並河亀岡停車場線(亀岡市)



(都)御陵山崎線(長岡京市)

(4) 災害に強く持続可能な社会をつくる道

- 日常生活を支える道路や災害時の緊急輸送を担う道路整備を推進します。

- ・国道163号(有市 笠置町)
- ・国道163号(銭司～木屋 木津川市・和束町)
- ・綾部宮島線(脇谷バイパス 南丹市)
- ・国道175号(下天津 福知山市)
- ・舞鶴宮津線(皆原 宮津市)
- ・綾部宮島線(小淵橋 南丹市)、綾部大江宮津線(大雲橋 福知山市)：橋梁耐震・老朽化対策
- ・枚方亀岡線(亀岡市)：法面防災対策
- ・京都広河原美山線(南丹市)：孤立集落発生防止対策



(主)枚方亀岡線(亀岡市)

- 原子力災害時等における避難経路の信頼性を向上するため、周辺道路の整備を推進します。

- ・田井中田線(舞鶴市)
- ・上杉和知線(綾部市)
- ・上延利線(宮津市)

- 冬期の安全な通行を確保するため、防雪対策を推進します。

- ・国道176号(福知山市)：消雪設備設置

2 適切な道路の維持管理

以下の方針に基づき、適切な道路の維持管理に努めます。

- ・計画的な予防補修による長寿命化と重点化：予算の平準化とライフサイクルコストの最小化
- ・地域ニーズの的確な把握による維持管理の実施：道路空間の有効活用、府民協働による維持管理の推進

(1) 施策展開分野

- 施設の劣化予測による予防補修の実施、効率的な施設点検体制の確立、施設点検マニュアルの作成などにより、長寿命化を推進します。
- 安全性、補修コスト、経済損失、環境・景観の4つの視点によりメリハリのある維持管理を行います。
- 統合型GISを活用したデータベースシステムの活用、道路情報提供システムの強化・拡充による情報管理を行います。
- さわやかボランティアロード事業の推進など府民協働による維持管理を行います。
- 職員が実施する点検と、専門業者に委託して実施する点検を組み合わせ実施し、損傷の早期発見ときめ細やかな処置及び確実なデータ蓄積を行います。

- ・日常点検(道路パトロール)：損傷等の早期発見と応急措置
- ・定期点検(職員、委託)：マネジメントに資する情報の収集