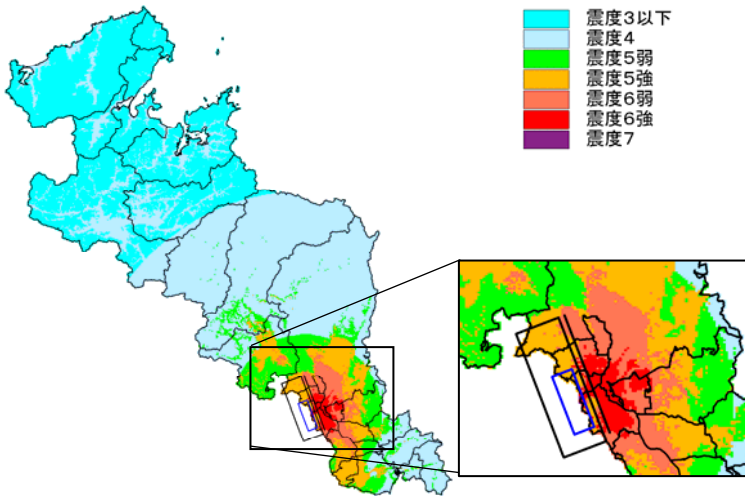


光明寺-金ヶ原断層(マグニチュード6.8)

断層の位置: 京都府八幡市~京都市西京区 断層タイプ(変位): 西側隆起

※今回の想定は一定の条件のもとに推計を行ったものであり、実際の被害は想定より大きい場合があります。

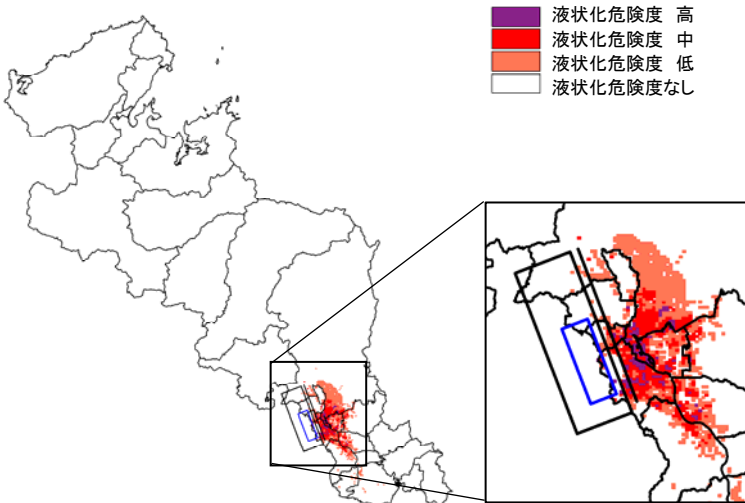


【震度予測結果】(左図・上段)

・震度 6 強は、京都市伏見区、長岡京市、八幡市、大山崎町、久御山町の一部に分布する。

【液状化危険度予測結果】(左図・下段)

・京都市伏見区、八幡市の一部で液状化危険度が高い。



京都府内の行政区界

被害数量一覧

	人的被害					建物被害		
	死者数 (人)	負傷者数		要救助者数 (人)	短期避難者数 (人)	全壊 (棟)	半壊・一部半壊 (棟)	焼失建物 (棟)
		(人)	重傷者数 (人)					
京都市	100	6,230	340	2,860	23,830	1,810	1,130	1,250
山城広域振興局管内	730	7,720	780	3,980	99,520	13,340	34,080	1,320
南丹広域振興局管内	0	230	0	60	4,130	420	2,250	0
中丹広域振興局管内	0	0	0	0	0	0	0	0
丹後広域振興局管内	0	0	0	0	0	0	0	0
府計	830	14,180	1,120	6,900	127,480	15,570	37,460	2,570

※端数処理等の計算誤差により、総括表の数値と一致しないことがあります。

山城: 宇治市、城陽市、向日市、長岡京市、八幡市、京田辺市、木津川市、大山崎町、久御山町、井手町、宇治田原町、笠置町、和束町、精華町、南山城村
 南丹: 亀岡市、南丹市、京丹波町
 中丹: 福知山市、舞鶴市、綾部市
 丹後: 宮津市、京丹後市、伊根町、与謝野町