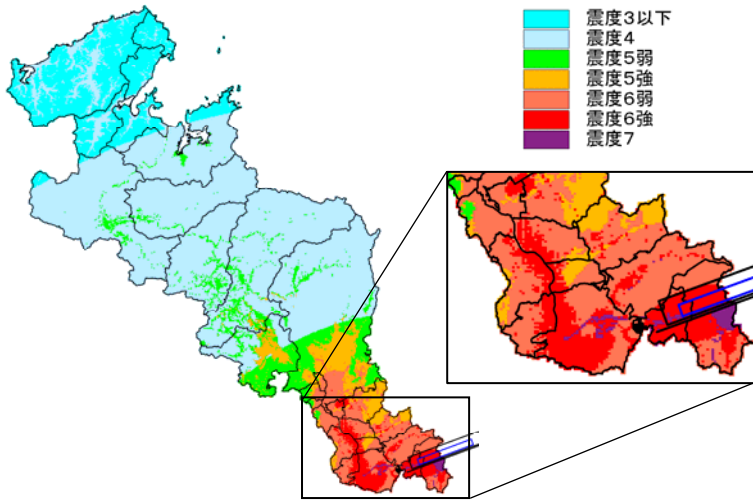


木津川断層帯(マグニチュード7.3)

断層の位置: 京都府相楽郡笠置町～三重県伊賀市 断層タイプ(変位): 右横ずれ

※今回の想定は一定の条件のもとに推計を行ったものであり、実際の被害は想定より大きい場合があります。

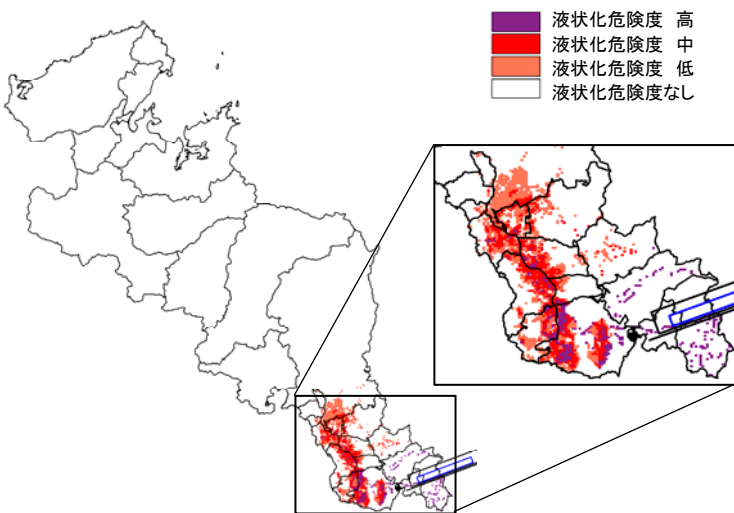


【震度予測結果】(左図・上段)

- ・震度7は、木津川市、笠置町、南山城村に分布する。
- ・震度6強は、宇治市、久御山町の一部と府南部の木津川沿いの市町村に広く分布する。

【液状化危険度予測結果】(左図・下段)

- ・府南部の木津川沿いで液状化危険度が高い。



京都府内の行政区界

被害数量一覧

	人的被害					建物被害		
	死者数 (人)	負傷者数		要救助者数 (人)	短期避難者数 (人)	全壊 (棟)	半壊・一部半壊 (棟)	焼失建物 (棟)
		(人)	重傷者数 (人)					
京都市	140	5,550	170	2,110	86,690	7,580	36,620	100
山城広域振興局管内	1,420	12,760	1,510	7,140	146,840	32,780	50,640	5,950
南丹広域振興局管内	0	120	0	20	2,810	280	1,620	0
中丹広域振興局管内	0	0	0	0	120	20	70	0
丹後広域振興局管内	0	0	0	0	0	0	0	0
府計	1,560	18,430	1,680	9,270	236,460	40,660	88,950	6,050

※端数処理等の計算誤差により、総括表の数値と一致しないことがあります。

- 山城: 宇治市、城陽市、向日市、長岡京市、八幡市、京田辺市、木津川市、大山崎町、久御山町、井手町、宇治田原町、笠置町、和束町、精華町、南山城村
- 南丹: 亀岡市、南丹市、京丹波町
- 中丹: 福知山市、舞鶴市、綾部市
- 丹後: 宮津市、京丹後市、伊根町、与謝野町