

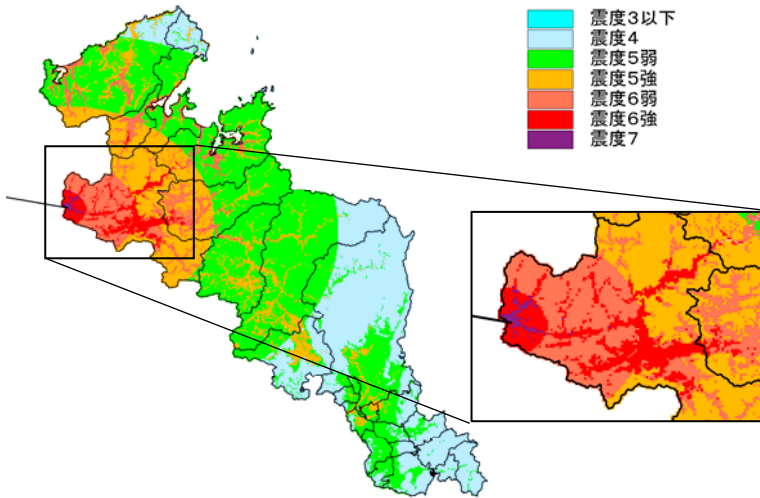
# 養父断層 (マグニチュード7.4)

断層の位置: 兵庫県養父市～京都府福知山市 断層タイプ(変位): 左横ずれ

※今回の想定は一定の条件のもとに推計を行ったものであり、実際の被害は想定より大きい場合があります。

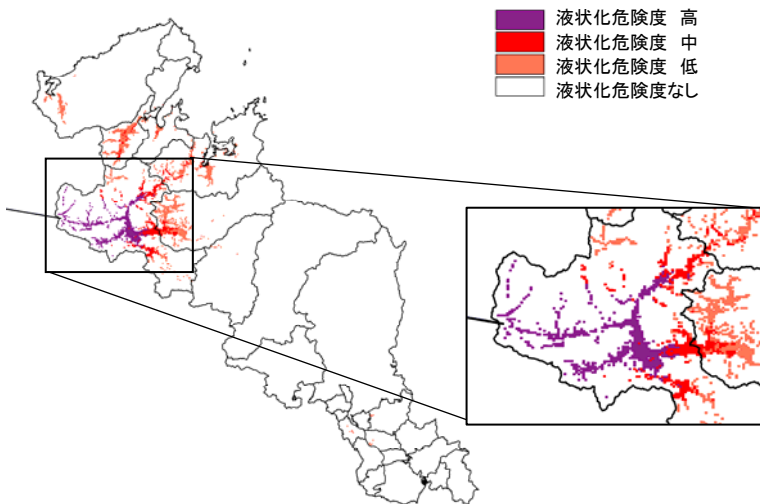
## 【震度予測結果】(左図・上段)

- ・震度 7 は、福知山市西部に分布する。
- ・震度 6 強は、福知山市の広い範囲と舞鶴市、綾部市の一部に分布する。



## 【液状化危険度予測結果】(左図・下段)

- ・福知山市の広い範囲で液状化危険度が高い。



京都府内の行政区

## 被害数量一覽

	人的被害					建物被害		
	死者数 (人)	負傷者数		要救助者数 (人)	短期避難者数 (人)	全壊 (棟)	半壊・一部半壊 (棟)	焼失建物 (棟)
		(人)	重傷者数 (人)					
京都市	0	180	0	90	10,960	500	4,750	0
山城広域振興局管内	0	80	0	40	3,370	200	1,370	0
南丹広域振興局管内	0	300	0	60	5,970	1,060	4,600	0
中丹広域振興局管内	590	5,100	680	3,030	59,990	20,550	29,730	3,410
丹後広域振興局管内	140	1,520	140	670	24,840	6,720	18,370	1,480
府計	730	7,180	820	3,890	105,130	29,030	58,820	4,890

※端数処理等の計算誤差により、総括表の数値と一致しないことがあります。

- 山城: 宇治市、城陽市、向日市、長岡京市、八幡市、京田辺市、木津川市、大山崎町、久御山町、井手町、宇治田原町、笠置町、和束町、精華町、南山城村
- 南丹: 亀岡市、南丹市、京丹波町
- 中丹: 福知山市、舞鶴市、綾部市
- 丹後: 宮津市、京丹後市、伊根町、与謝野町