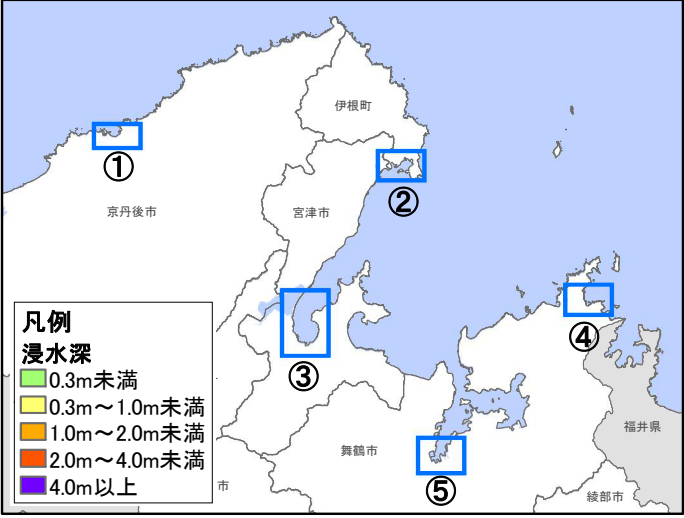


F52 (マグニチュード (Mw) 7.3)



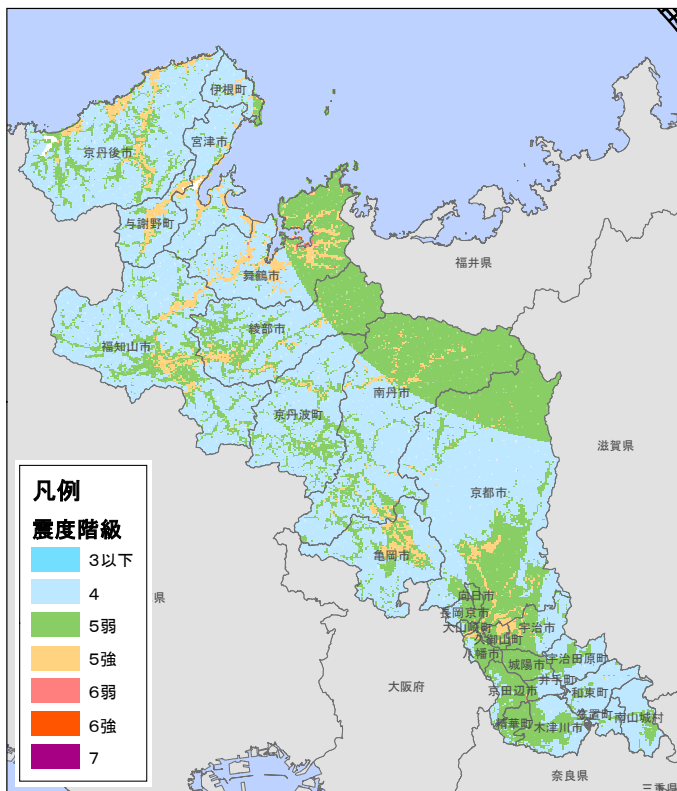
【津波浸水予測結果】(下図)

浸水域の大半は海岸部にとどまるものの、各市町の海岸や河川沿い低地の市街地、集落では浸水深が0.3m以上となり、一部では1mを超える場所もある。



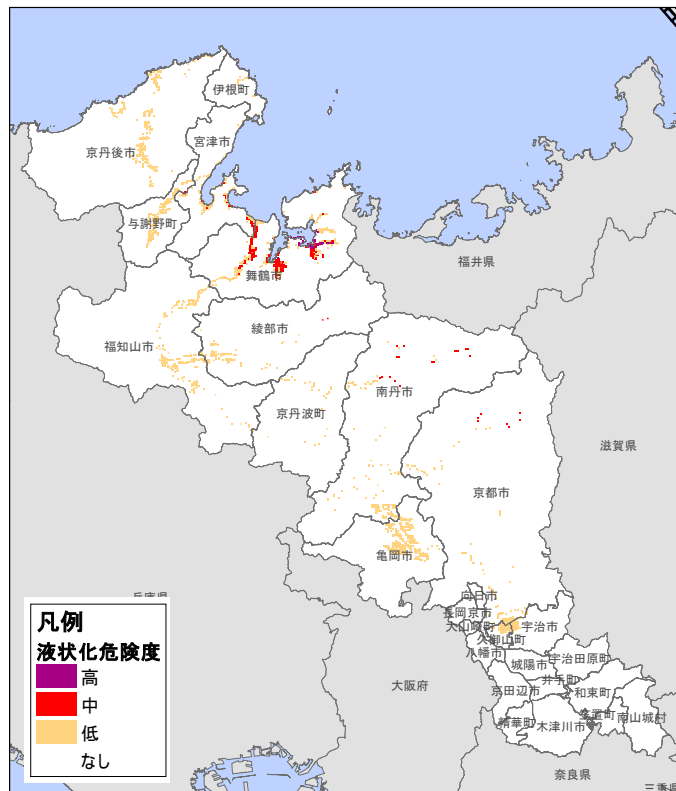
【震度予測結果】（下図）

- ・震度6弱は、舞鶴市の平野部の一部に分布する。
- ・震度5強は、福知山市、舞鶴市、綾部市、宇治市、宮津市、京丹後市、久御山町、伊根町、与謝野町の平野部に広く分布するほか、京都市、亀岡市、向日市、長岡京市、八幡市、南丹市、大山崎町、和東町、京丹波町の平野部の一部に分布する。



【液状化危険度予測結果】（下図）

- ・舞鶴市の平野部で液状化危険度が高い。舞鶴市の平野部及び京都市、綾部市、宮津市、京丹後市、南丹市、与謝野町の一部で液状化危険度がやや高い（液状化危険度中）。



被害数量一覧

F52 広域振興局等	人的被害(人)					建物被害(棟)			
	死者数	負傷者数		要救助者数	避難者数		全壊棟数	半壊棟数	焼失棟数
		重傷者数			短期	長期			
京都市	0	40	10	—			10	150	—
地震	0	40	10	—	310	10	10	150	—
山城広域振興局	—	0	—	—	60	10	0	20	—
地震	—	0	—	—	60	10	0	20	—
南丹広域振興局	—	0	—	—	230	50	50	110	—
地震	—	0	—	—	230	50	50	110	—
中丹広域振興局	10	170	20	0			250	1,250	0
地震	0	130	—	0	2,320	230	250	1,110	0
津波	10	40	20	—			0	140	—
丹後広域振興局	50	220	50	—	900	50	120	1,220	—
地震	—	70	—	—	900	50	100	500	—
津波	50	150	50	—			20	720	—
府計	60	430	80	0			430	2,750	0
地震	0	240	10	0	3,820	350	410	1,890	0
津波	60	190	70	—			20	860	—

山城：宇治市、城陽市、向日市、長岡京市、八幡市、京田辺市、木津川市、大山崎町、久御山町、井手町、宇治田原町、笠置町、和東町、精華町、南山城村

南丹：亀岡市、南丹市、京丹波町

中丹：福知山市、舞鶴市、綾部市

丹後：宮津市、京丹後市、伊根町、与謝野町

※ 被害数は1の位を四捨五入 0：若干の被害あり、—：被害なし