

平成 29 年

災 害 の 記 録



京 都 府

目 次

- 第 1 平成 29 年発生災害総括表
- 第 2 1 月 14 日からの大雪
- 第 3 平成 29 年台風 18 号
- 第 4 平成 29 年台風 21 号
- 参考 過去の発生災害総括表(平成 18 年から平成 28 年)

第1 平成29年発生災害総括表

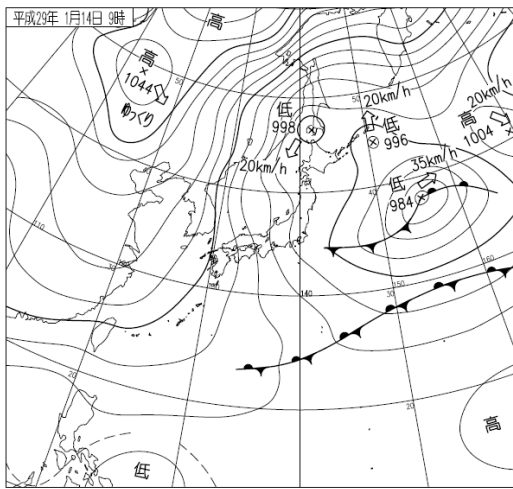
災害名		発生年月日				計
		大雪	台風第18号	台風第21号	その他	
区分		1月14日	9月17日	10月21日		
人的被害	死者	1	0	0	1	2
	行方不明者	0	0	0	0	0
	重傷者	2	1	0	1	4
	軽傷者	10	1	10	7	28
住家被害	全壊	0	0	0	0	0
	半壊	0	0	21	0	21
	一部破損	20	7	507	16	550
	床上浸水	0	103	12	0	115
	床下浸水	0	587	76	18	681
	非住家	0	1	2	0	3
	公共建物	0	1	2	0	3
	その他	8	25	12	0	45
	田舎	0	2	16.58	0	18.58
	畑	0	5	142.8898	1	148.8898
その他	流出・埋没冠水	0	0	0.66	0	0.66
	流出・埋没冠水	0	51.9	397.6754	0.2	449.7754
	文教施設	18	15	48	1	82
	病院	0	0	1	0	1
	道路	26	1042	806	20	1894
	橋りょう	1	22	13	0	36
	河川	0	949	562	13	1524
	港湾	0	1	3	0	4
	砂防	0	1	1	0	2
	清掃施設	0	0	1	0	1
その他	崖くずれ	0	100	80	3	183
	鉄道不通	0	3	8	1	12
	被害船舶	0	1	48	0	49
	水道	0	21	2	0	23
	電話回線	33	0	39	1	73
	電気	5604	2560	23191	10808	42163
	ガソリン	0	0	0	0	0
	ブロック塀等	0	5	0	1	6
	ビニールハウス等	807	11	1262	19	2099
	農道	0	649	170	8	827
農林水産業施設	3	841	923	10	1777	
駐畔崩壊	0	383	108	5	496	
農作物	473.21	102.029	333.0283	7.9386	916.2059	
文化財	3	11	84	0	98	
火災発生	0	0	0	0	0	
危険物	0	0	0	0	0	
その他の被害	0	0	10	1	11	
り災世帯数	0	13	21	0	34	
り災者数	0	39	32	0	71	
公立文教施設	千円 6458	85705	65982	265	158410	
農林水産業施設	千円 299985	1059429	2585851	15332	3960597	
公共土木施設	千円 0	4606442	4313064	1003501	9923007	
その他の公共施設	千円 978	34384	288759	2169	326290	
小計	千円 307421	5785960	7253656	1021267	14368304	
公共施設被害市町村数	団体 4	10	19	19	52	
農産被害	千円 226420	55365	540,606	552867	834652	
林産被害	千円 141125	0	80000	0	221125	
畜産被害	千円 12918	2321	2373	0	17612	
水産被害	千円 0	500	448717	0	449217	
商工被害	千円 0	27606	21407	0	49013	
林地被害	千円 0	0	11000	0	11000	
その他の被害	千円 2394	33493	235047	500	271434	
被害総額	千円 690278	5905245	8592806	1034028	16222357	
都道府県災害対策本部設置	設置	42996	43031			
災害対策本部設置市町村	0団体	12団体	16団体	21団体	49団体	
災害救助法適用市町村	0団体	0団体	1団体	0団体	1団体	
消防職員出動延人員	人 9	269	431	173	882	
消防団員出動延人員	人 109	3172	5317	644	9242	

第2 1月14日からの大雪

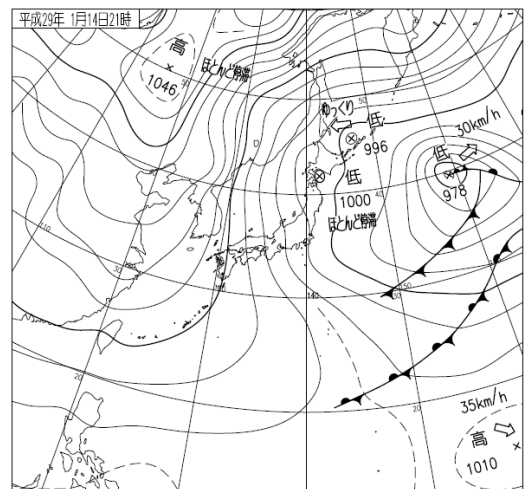
1 気象の概要

1月14日から16日にかけて、強い冬型の気圧配置となり、西日本の上空約1500mに氷点下9度以下の寒気が流れ込んだ。このため京都府では、北部を中心に大雪となった。14日から16日12時までの最深積雪は、南丹市美山で49cm(16日12時)、舞鶴で34cm(15日08時)、京丹後市峰山で23cm(15日12時)、京都市中京区で14cm(15日09時)を観測した。

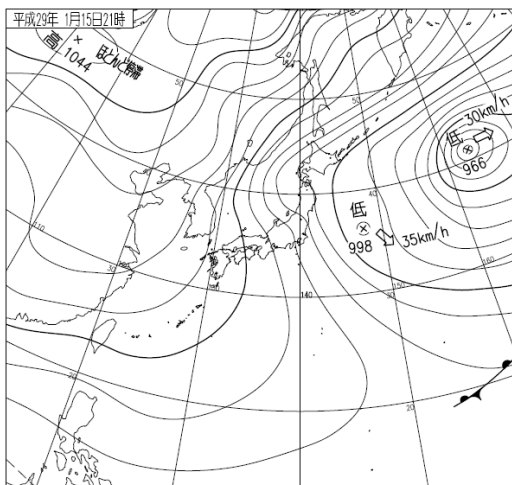
○地上天気図(京都地方气象台提供)



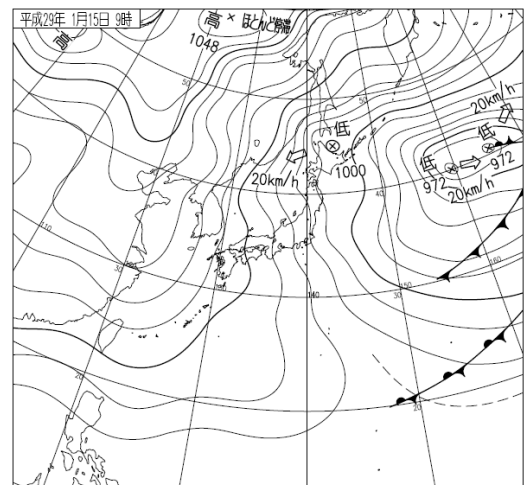
平成 29 年 1 月 14 日 9 時



平成 29 年 1 月 14 日 21 時

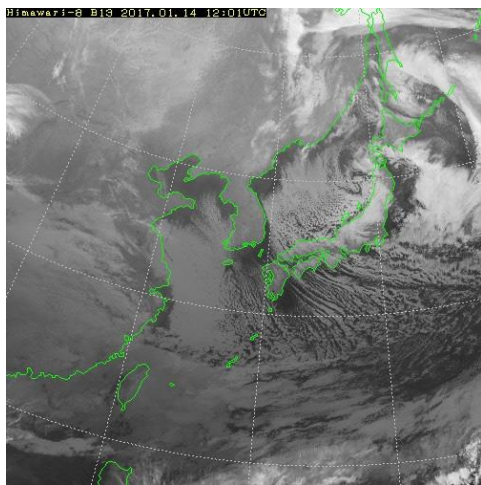


平成 29 年 1 月 15 日 9 時

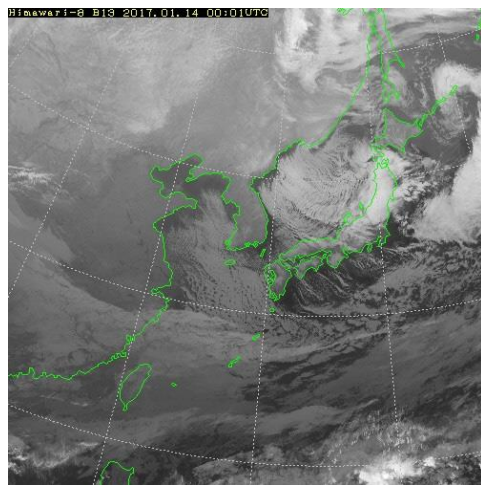


平成 29 年 1 月 15 日 21 時

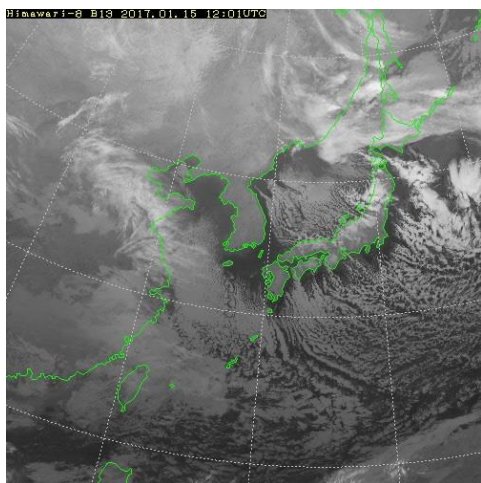
○気象衛星画像(京都地方気象台提供)



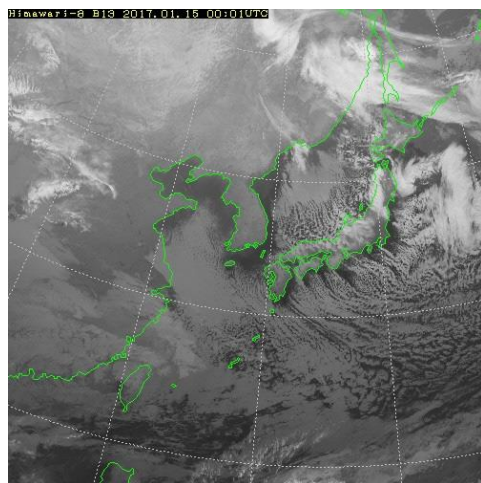
平成 29 年 1 月 14 日 9 時



平成 29 年 1 月 14 日 21 時

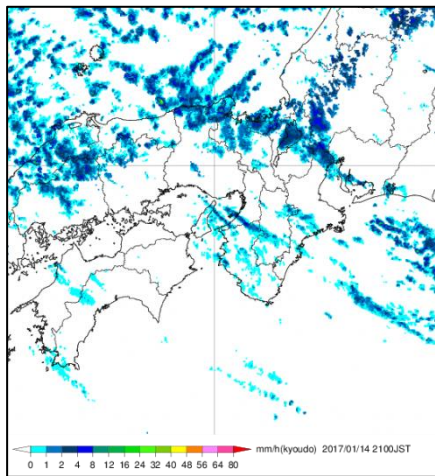


平成 29 年 1 月 15 日 9 時

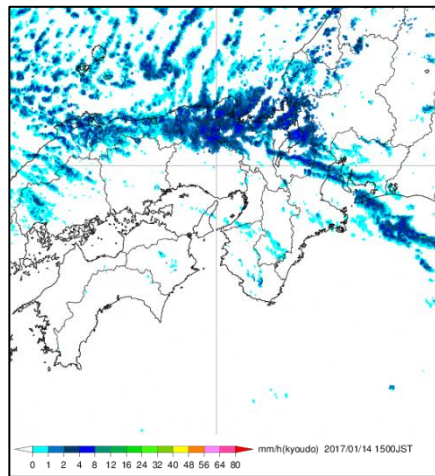


平成 29 年 1 月 15 日 21 時

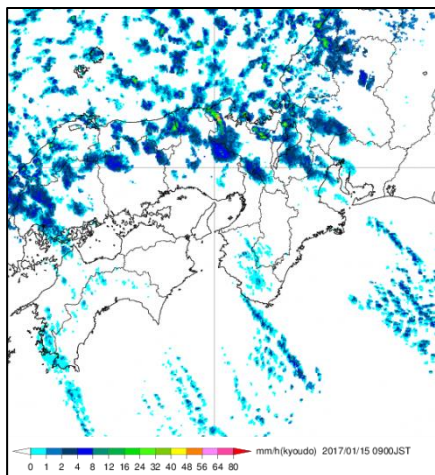
○気象レーダー画像（京都地方気象台提供）



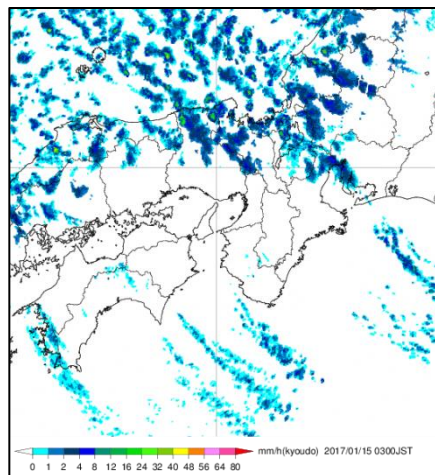
平成 29 年 1 月 14 日 15 時



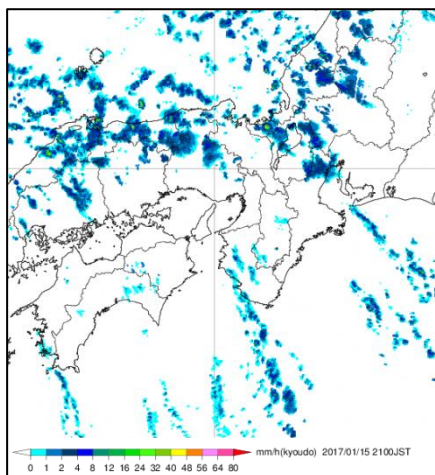
平成 29 年 1 月 14 日 21 時



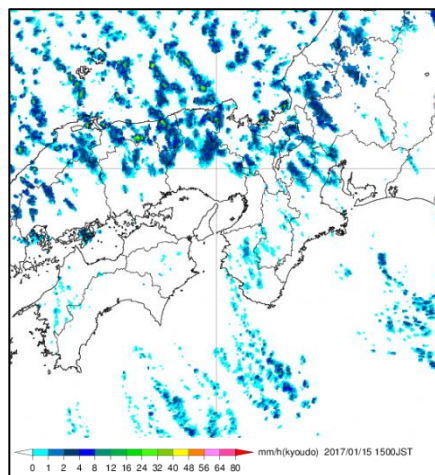
平成 29 年 1 月 15 日 3 時



平成 29 年 1 月 15 日 9 時



平成 29 年 1 月 15 日 15 時



平成 29 年 1 月 15 日 21 時

最大積雪深

観測場所		最大積雪深 (cm)	警戒積雪深 (cm)	記録日
京都市	右京区京北周山町	11	30	1月25日
	右京区京北上弓削町	39	70	1月27日
	左京区広河原杵子屋町	69	100	1月27日
	右京区京北上弓削町深見峠	49	90	1月27日
	右京区京北上黒田町	24	60	1月27日
福知山市	登尾	60	80	1月27日
	法用	36	50	1月27日
	篠尾	24	40	1月27日
	雲原	58	120	1月27日
	大江町金屋	42	50	1月27日
	大江町仏性寺	78	110	1月27日
	三和町高橋	48	50	1月27日
	三和町草山	32	40	1月27日
	夜久野町千原	32	50	1月27日
	夜久野町田谷	47	90	1月27日
	夜久野町今里	54	90	1月27日
舞鶴市	寺田	53	60	1月27日
	三浜	26	60	1月27日
	浜	29	40	1月27日
	松陰	35	40	1月27日
	志高	61	50	1月27日
	大山	44	100	2月12日
綾部市	松尾	48	100	1月30日
	老富町	59	120	1月27日
	川糸	40	30	1月27日
	睦寄	47	70	1月27日
	内久井	68	60	1月27日
	大又	61	70	1月27日
宮津市	西坂	41	40	1月27日
	五泉町	64	100	1月27日
	吉原	38	50	1月27日
	由良	32	50	1月27日
	小田	74	110	1月27日
	上世屋	232	190	2月13日
	狩場	37	70	1月27日
	日置	45	80	2月12日
	下世屋	93	140	2月13日
大西	106	100	2月13日	

観測場所		最大積雪深 (cm)	警戒積雪深 (cm)	記録日
京丹後市	峰山町荒山	74	70	2月13日
	峰山町五箇	74	80	2月12日
	大宮町口大野	42	60	2月14日
	大宮町三重	50	70	2月12日
	大宮町延利	73	90	2月13日
	網野町木津	73	60	2月13日
	網野町網野	89	70	2月13日
	網野町新庄	118	70	2月13日
	丹後町袖志	89	80	2月8日
	丹後町間人	68	60	2月8日
	丹後町上野	68	70	2月8日
	弥栄町黒部	91	80	2月13日
	弥栄町野中	128	130	2月13日
	弥栄町等楽寺	85	80	2月13日
	久美浜町佐野	70	90	2月12日
久美浜町河梨	89	120	2月13日	
久美浜町栄町	70	80	2月13日	
久美浜町平田	71	60	2月13日	
南丹市	美山町安掛	34	60	1月27日
	美山町盛郷	44	90	1月27日
	美山町田歌	43	100	1月27日
	美山町佐々里	44	110	1月27日
	美山町知見	65	100	1月27日
	日吉町四ツ谷	17	50	1月27日
八木町神吉	8	40	1月25日	
京丹波町	仏主	55	60	1月27日
	大迫	31	40	1月27日
	大簾	47	50	1月27日
	質志	54	50	1月27日
与謝野町	加悦	55	70	1月27日
	与謝	56	110	1月27日
	奥滝	60	90	1月27日
	香河	61	80	1月27日
	岩滝	37	60	1月27日
	岩屋	76	120	1月27日
伊根町	平田	74	70	2月13日
	本庄上	85	90	2月13日
	日出	76	80	2月13日
	寺領	129	140	2月13日
	蒲入	93	90	2月13日

2 被害の概要

<人的被害>

- ・死者 1名(福知山市1名)
- ・重傷者 2名(舞鶴市1名、綾部市1名)
- ・軽傷者 10名(福知山市1名、綾部市2名、宇治市6名)

<住家被害>

- ・一部破損 20棟(福知山市1棟、京丹波町19棟)

3 気象予警報の発表状況

		2017/01/14 04:16	2017/01/14 10:29	2017/01/14 16:14	2017/01/15 04:29	2017/01/15 07:35	2017/01/15 10:17	2017/01/15 16:58	
南部	京都・亀岡								
	京都市	大雪警報、風雪、雷	大雪警報、風雪、雷	大雪警報、風雪、雷	大雪警報、風雪、雷	大雪警報、風雪、雷	大雪警報、風雪、雷	大雪	
	亀岡市	風雪、大雪、雷	→	→	→	大雪警報、風雪、雷	大雪警報、風雪、雷	大雪	
	向日市	風雪、雷	風雪、大雪、雷	→	→	大雪警報、風雪、雷	大雪警報、風雪、雷	(解除)	
	長岡京市	風雪、雷	風雪、大雪、雷	→	→	大雪警報、風雪、雷	大雪警報、風雪、雷	(解除)	
	大山崎町	風雪、雷	風雪、大雪、雷	→	→	大雪警報、風雪、雷	大雪警報、風雪、雷	(解除)	
	南丹・京丹波								
	南丹市	大雪警報、風雪、雷	大雪警報、風雪、雷	大雪警報、風雪、雷	大雪警報、風雪、雷	大雪警報、風雪、雷	大雪警報、風雪、雷	大雪	
	京丹波町	大雪警報、風雪、雷	大雪警報、風雪、雷	大雪警報、風雪、雷	大雪警報、風雪、雷	大雪警報、風雪、雷	大雪警報、風雪、雷	大雪	
	山城中部								
	宇治市	風雪、雷	→	風雪、大雪、雷	→	→	→	(解除)	
	城陽市	風雪、雷	→	風雪、大雪、雷	→	→	→	(解除)	
	八幡市	風雪、雷	→	風雪、大雪、雷	→	→	→	(解除)	
	京田辺市	風雪、雷	→	風雪、大雪、雷	→	→	→	(解除)	
	久御山町	風雪、雷	→	風雪、大雪、雷	→	→	→	(解除)	
	井手町	風雪、雷	→	風雪、大雪、雷	→	→	→	(解除)	
	宇治田原町	風雪、雷	→	風雪、大雪、雷	→	→	→	(解除)	
	山城南部								
	木津川市	風雪、雷	→	風雪、大雪、雷	→	→	→	(解除)	
	笠置町	風雪、雷	→	風雪、大雪、雷	→	→	→	(解除)	
	和束町	風雪、雷	→	風雪、大雪、雷	→	→	→	(解除)	
	精華町	風雪、雷	→	風雪、大雪、雷	→	→	→	(解除)	
	南山城村	風雪、雷	→	風雪、大雪、雷	→	→	→	(解除)	
	北部	丹後							
		宮津市	大雪警報、風雪、波浪、雷	大雪警報、波浪警報、風雪、雷	大雪警報、波浪警報、風雪、高潮、雷	大雪警報、波浪警報、風雪、雷	大雪警報、波浪警報、風雪、雷	大雪警報、波浪警報、風雪、雷	風雪、大雪、波浪、雷
		京丹後市	大雪警報、風雪、波浪、雷	大雪警報、波浪警報、風雪、雷	大雪警報、波浪警報、風雪、雷	大雪警報、波浪警報、風雪、雷	大雪警報、波浪警報、風雪、雷	大雪警報、波浪警報、風雪、雷	風雪、大雪、波浪、雷
		伊根町	大雪警報、風雪、波浪、雷	大雪警報、波浪警報、風雪、雷	大雪警報、波浪警報、風雪、雷	大雪警報、波浪警報、風雪、雷	大雪警報、波浪警報、風雪、雷	大雪警報、波浪警報、風雪、雷	風雪、大雪、波浪、雷
与謝野町		大雪警報、風雪、雷	大雪警報、風雪、雷	大雪警報、風雪、高潮、雷	大雪警報、風雪、雷	大雪警報、風雪、雷	大雪警報、風雪、雷	風雪、大雪、雷	
舞鶴・綾部									
舞鶴市		大雪警報、風雪、波浪、雷	大雪警報、波浪警報、風雪、雷	大雪警報、波浪警報、風雪、高潮、雷	大雪警報、波浪警報、風雪、雷	大雪警報、波浪警報、風雪、雷	大雪警報、波浪警報、風雪、雷	風雪、大雪、波浪、雷	
綾部市		大雪警報、風雪、雷	大雪警報、風雪、雷	大雪警報、風雪、雷	大雪警報、風雪、雷	大雪警報、風雪、雷	大雪警報、風雪、雷	風雪、大雪、雷	
福知山									
福知山市		大雪警報、風雪、雷	大雪警報、風雪、雷	大雪警報、風雪、雷	大雪警報、風雪、雷	大雪警報、風雪、雷	大雪警報、風雪、雷	大雪、雷	

4 被害状況報告

市町村名		京都市	福知山市	舞鶴市	綾部市	宇治市	宮津市	亀岡市	南丹市	京丹波町	計	
人的被害	項目	単位										
	死者	人	1								1	
	行方不明者	人	0								0	
	負傷者	重傷	人	0	1	1						2
		軽傷	人	3		1	6					10
	住家被害	全壊	棟	0								0
			世帯	0								0
		半壊	棟	0								0
			世帯	0								0
		一部破損	棟	0								0
世帯			1								19	
棟				(不明)							20	
世帯				(不明)							44	
床上浸水		棟	0								0	
		世帯	0								0	
	人	0								0		
床下浸水	棟	0								0		
	世帯	0								0		
	人	0								0		
非住家	公共建物	棟	0							0		
	その他	棟	2	3						3		
その他	田	流出・埋没	0								0	
		冠水	0								0	
	畑	流出・埋没	0								0	
		冠水	0								0	
	文教施設	箇所	0			15			3		18	
	病院	0									0	
	道路	路		26							26	
	橋りょう	1									1	
	河川	0									0	
	港湾	0									0	
防砂	0									0		
他	清掃施設	0									0	
	崖くずれ	0									0	
	鉄道不通	0									0	
	被害船舶	0									0	
水道	0									0		

市町村名		京都市	福知山市	舞鶴市	綾部市	宇治市	宮津市	亀岡市	南丹市	京丹波町	計	
項目	単位											
電話	回線	33	0								33	
電	気戸	5604	0								5,604	
ガス	戸	0									0	
その他	ブロック塀等	箇所	0								0	
	ビニールハウス等	箇所	55	299	59	81		12	43	258	807	
の	農道	箇所	0								0	
	農林水産業施設	箇所	1	0		2					3	
	畦畔崩壊	箇所	0								0	
農作物	ha	0.41	4.89		2.33			0.55		465	473.21	
文化財	箇所	0			1			2			3	
火災	物件	0									0	
危険	物件	0									0	
発生	その他	0									0	
り災	世帯数		(不明)								0	
り災	者数		(不明)								0	
公立文教施設	千円	()	0	()	()	()	()	()	6,458	()	6,458	
農林水産業施設	千円	()	220,631	()	()	()	()	()	79,354	()	299,985	
公共土木施設	千円	()	0	()	()	()	()	()	()	()	0	
その他の公共施設	千円	()	0	()	()	()	()	978	()	()	978	
小計	千円	0	220,631	0	0	0	0	978	6,458	79,354	307,421	
公共施設被害市町村	団体		1					1	1	1	4	
の	農産被害	千円	20,384	65,426	40,192	67,092		3,093	27,277		2,956	226,420
	林産被害	千円	141,125	0								141,125
畜産被害	千円	0			12,918						12,918	
水産被害	千円	0									0	
商工被害	千円	0									0	
他	林地被害	千円	0								0	
	その他の被害	千円	0					2,394			2,394	
被害総額	千円	161,509	286,057	40,192	80,010	0	3,093	30,649	6,458	82,310	690,278	
都道府県災害設置対策本部	設置	月日	月日	月日	月日	月日	月日	月日	月日	月日	月日	
災害対策本部設置市町村	団体	団体	団体	団体	団体	団体	団体	団体	団体	団体	団体	
災害救助法適用市町村	団体	団体	団体	団体	団体	団体	団体	団体	団体	団体	団体	
消防職員出動延人員	人		9								9	
消防団員出動延人員	人		0				109			0	109	

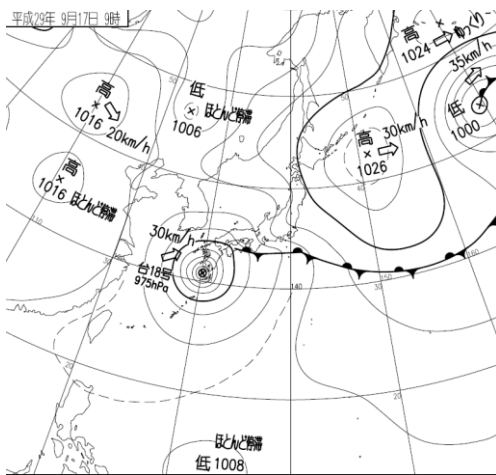
第3 平成29年台風18号

1 気象の概要

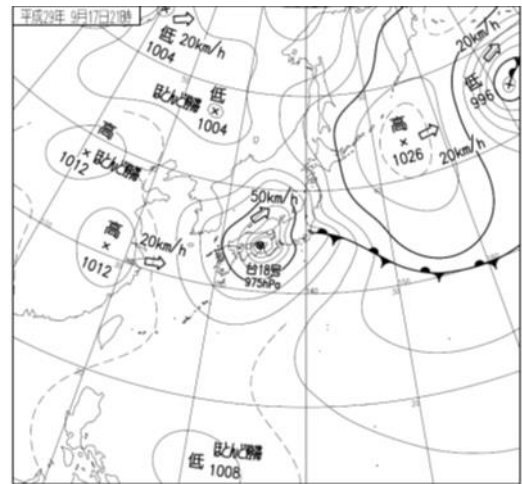
台風第18号は、九州の南西の海上を東北東へ進み、17日11時半頃に鹿児島県南九州市付近に上陸した。その後、豊後水道を北東へ進み、17時頃に高知県宿毛市付近に上陸、22時には兵庫県明石市付近に上陸し近畿地方を縦断した後、日本海へ進んだ。

16日は四国の南海上に停滞する前線の影響で、近畿地方南部を中心に大雨となり、17日午後から18日明け方は台風の影響により、近畿・中国・四国地方の広い範囲で暴風を伴った大雨となった。

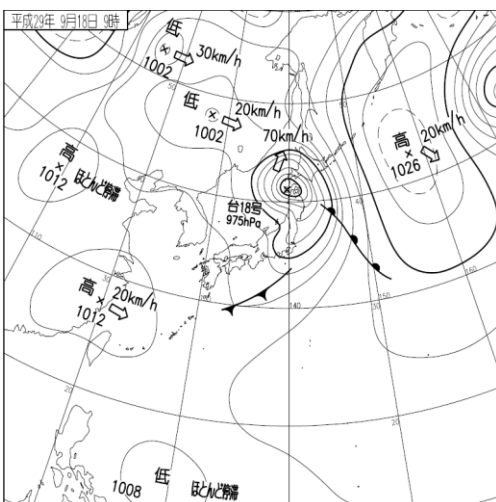
○地上天気図（京都地方気象台提供）



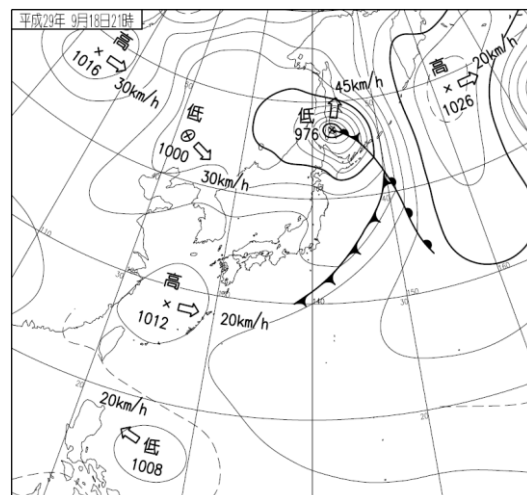
平成29年9月17日9時



平成29年9月17日21時

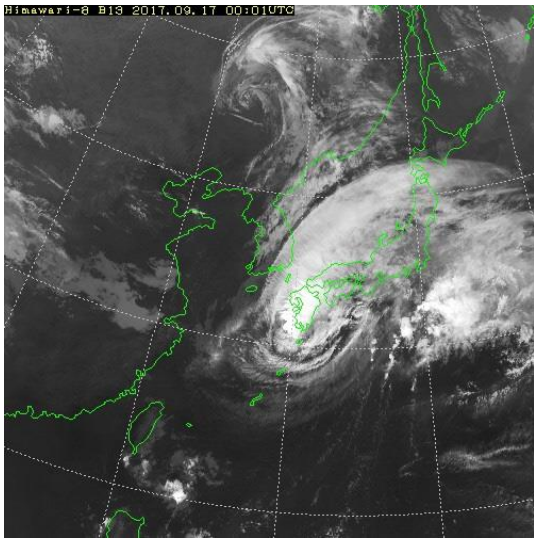


平成29年9月18日9時

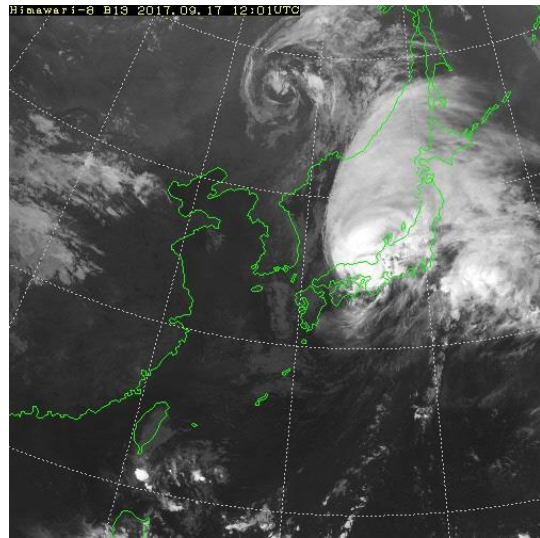


平成29年9月18日21時

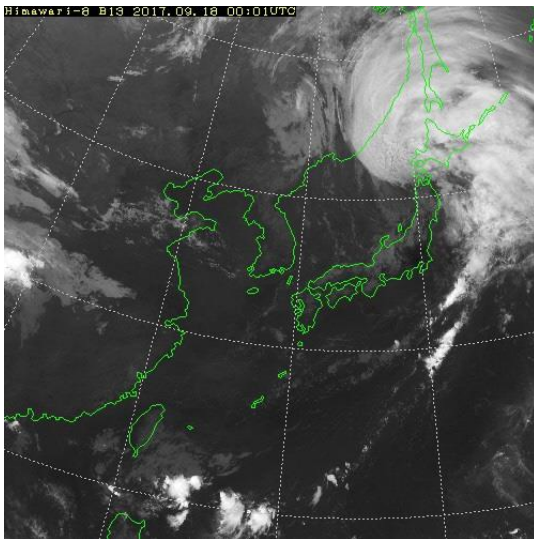
○気象衛星画像（地方气象台提供）



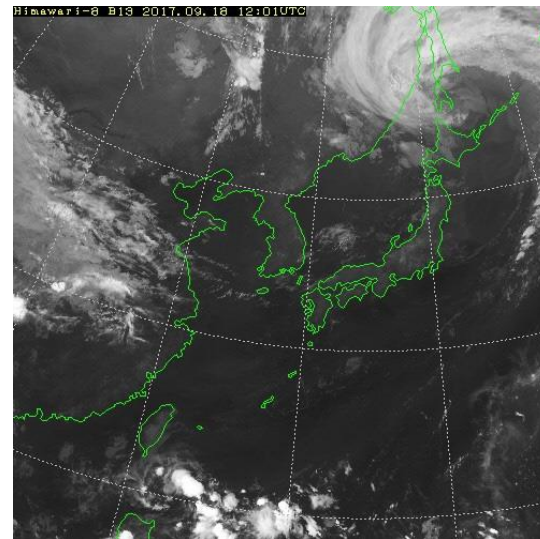
平成 29 年 9 月 17 日 9 時



平成 29 年 9 月 17 日 21 時

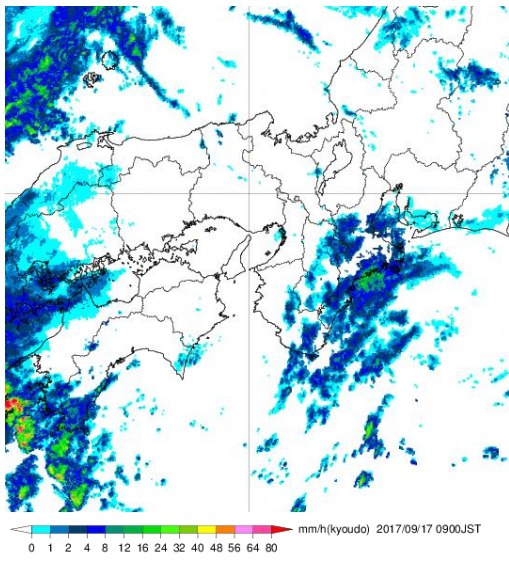


平成 29 年 9 月 18 日 9 時

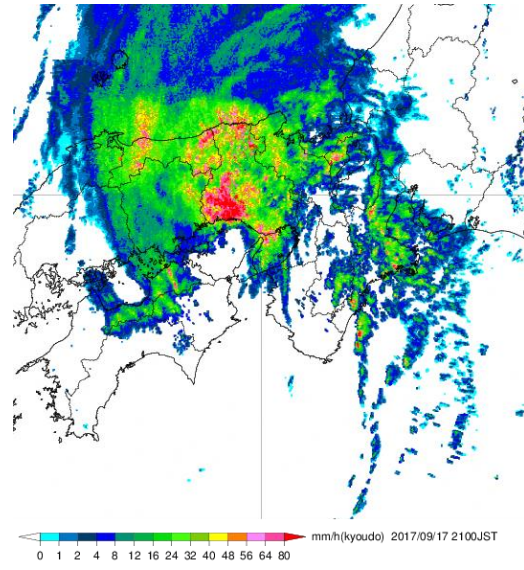


平成 29 年 9 月 18 日 21 時

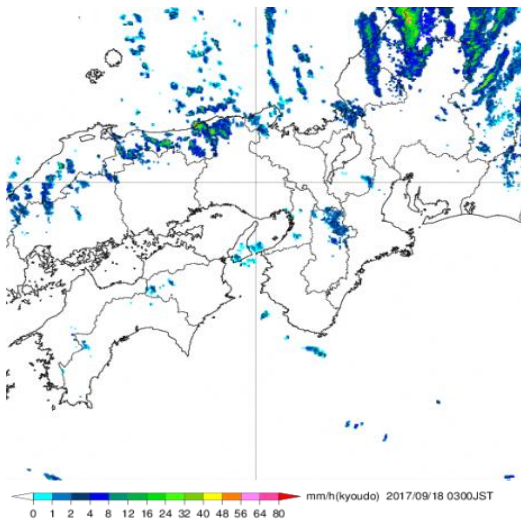
○気象レーダー画像（京都地方気象台提供）



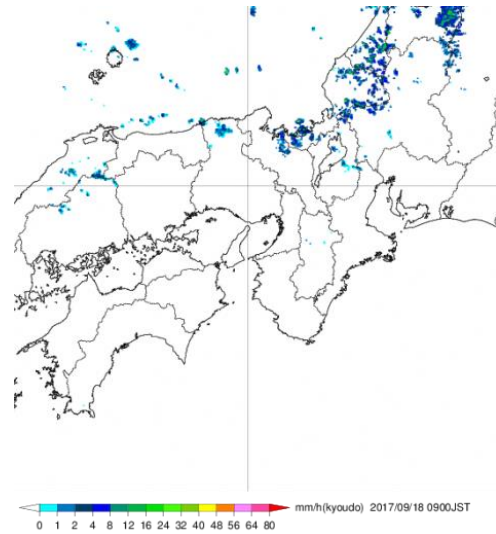
平成 29 年 9 月 17 日 9 時



平成 29 年 9 月 17 日 21 時



平成 29 年 9 月 18 日 3 時



平成 29 年 9 月 18 日 9 時

○降雨状況

(1) 時間雨量上位5カ所

観測所	時間雨量	降雨時間
日和田 (網野町)	73mm	17日 21:00~22:00
網野橋 (網野町)	67mm	17日 21:00~22:00
堂谷橋 (与謝野町)	61mm	17日 21:00~22:00
夜久野 (夜久野町)	60mm	17日 21:00~22:00
岩戸 (宮津市)	56mm	17日 21:00~22:00

(2) 累加雨量上位5カ所

観測所	累加雨量
宮津 (宮津市)	207mm
上世屋 (宮津市)	200mm
日和田 (網野町)	197mm
岩戸 (宮津市)	180mm
下野条 (福知山市)	179mm

2 被害の概要

<人的被害>

- ・重傷1人(宇治市)
- ・軽傷1人(京都市)

<住家被害>

- ・床上浸水 111棟(福知山市2棟、舞鶴市5棟、綾部市2棟、宮津市17棟、京丹後市60棟、伊根町12棟、与謝野町13棟)
- ・床下浸水 992棟(福知山市29棟、舞鶴市23棟、宮津市343棟、京丹後市382棟、伊根町25棟、与謝野町190棟)
- ・一部破損 7棟(京都市1棟、福知山市3棟、宮津市1棟、城陽市1棟、南丹市1棟)

<道路被害>

- ・道路被害 1042箇所(京都市1箇所、福知山市174箇所、舞鶴市21箇所、綾部市2箇所、宮津市96箇所、亀岡市1箇所、長岡京市1箇所、京田辺市3箇所、京丹後市606箇所、伊根町17箇所、与謝野町59箇所、建設交通部61箇所)

○道路通行止の状況

平成 29 年 10 月 4 日 10:00 時点

	路線名	場 所	発生日時		解除日時		被害状況	実施した通行規制内容
一	加悦岩滝自転車道線	与謝野町字石田～岩滝	9/17	20:30	9/19	10:30	野田川増水のため	全面通行止
国	178号	京丹後市網野町浜詰	9/17	20:45	9/17	23:55	路面冠水	全面通行止
一	浅茂川下岡線	京丹後市網野町下岡～網野	9/17	21:30	9/18	13:30	路面冠水	全面通行止
	京都縦貫自動車道	舞鶴大江IC～京丹後大宮IC	9/17	22:00	9/21	17:00	事前通行規制 ⇒ 崩土2ヵ所	全面通行止
主	山東大江線	福知山市大江町天田内～天座	9/17	22:00	9/18	16:30	事前通行規制(150mm)	全面通行止
一	私市大江線	福知山市大江町在田～公庄(在田橋)	9/17	22:00	9/20	7:00	由良川増水のため →冠水後の点検・清掃	全面通行止
一	大宮岩滝線	与謝野町大内～京丹後市三重	9/17	22:15	9/18	12:00	事前通行規制(120mm)	全面通行止
国	178号	京丹後市網野町新庄～木津	9/17	22:30	9/18	4:00	路面冠水	全面通行止
一	井辺平線	京丹後市弥栄町田中～鞍内	9/17	22:46	9/18	14:30	災害(崩土)発生	全面通行止
一	綾部大江線	福知山市大江町二箇～三河(有路下橋)	9/17	23:30	9/18	17:30	由良川増水のため →冠水後の点検・清掃	全面通行止
国	482号	京丹後市弥栄町黒部	9/17	23:45	9/18	10:20	路面冠水	全面通行止
主	宮津養父線	与謝野町岩屋～兵庫県境	9/17	23:50	9/18	15:00	災害(崩土)発生	全面通行止
国	312号	京丹後市大宮町谷内～三重(水戸谷)	9/18	0:20	9/18	7:30	災害(崩土)発生	全面通行止
一	笹巻牧線	福知山市笹巻～下天津	9/18	0:30	9/18	10:30	路面冠水	全面通行止
主	舞鶴野原港高浜線	舞鶴市小橋～野原	9/18	3:00	9/18	12:00	事前通行規制(120mm)	全面通行止
一	岡田浦明線	久美浜町三原	9/18	3:15			路肩欠壊	全面通行止
国	176号	与謝野町石川～石田	9/18	6:00	9/18	11:15	路面冠水	全面通行止
主	綾部大江宮津線	福知山市大江町毛原～宮津市岩戸	9/18	6:00	9/18	9:00	事前通行規制(150mm)	全面通行止
一	談夜久野線	夜久野町談、小牧	9/18	6:00	—	—	災害(崩土)発生	片側通行
一	下野条上川口停車場線	福知山市大呂～上下大内間	9/17	22:35	—	—	災害(崩土)発生	片側通行
主	山東大江線	福知山市夜久野町才谷	9/17	21:41	—	—	災害(崩土)発生	片側通行
主	綾部大江宮津線	綾部市西坂	9/18	6:00	9/18	13:00	災害(崩土)発生	片側通行
一	田井中田線	舞鶴市大山峠	9/18	6:00	—	—	災害(崩土)発生	片側通行
一	内宮地頭線	舞鶴市地頭	9/18	6:00	9/18	13:00	災害(崩土)発生	片側通行

路線名		場 所	発生日時		解除日時		被害状況	実施した通行規制内容
主	舞鶴宮津線	舞鶴市上漆原	9/18	6:00	9/18	13:00	災害(崩土)発生	片側通行
一	物部西舞鶴線	綾部市物部	9/18	6:00	9/18	13:00	災害(崩土)発生	歩道通行止
国	312号	京丹後市大宮町谷内～水戸谷	9/18	7:30	9/18	—	災害(崩土)発生	片側通行
一	小坂青垣線	福知山市夜久野町今西中	9/17	21:40	9/18	2:00	路面冠水	全面通行止
主	野田川大宮線	与謝野町平地峠	9/18	1:00	9/18	17:00	災害(崩土)発生	全面通行止
国	178号	久美浜町平田	9/17	22:30	9/18	9:45	路面冠水	全面通行止
主	久美浜湊宮浦明線	久美浜町葛野	9/18	2:05	9/18	10:23	路面冠水	全面通行止
一	浜詰網野線	網野町浜詰	9/18	2:30			災害(崩土)発生→法面亀裂	全面通行止
国	482号	丹後町成願寺	9/18	1:30	9/18	10:00	路面冠水	全面通行止
主	弥栄本庄線	伊根町野村	9/18	1:15	9/18	15:00	災害(崩土)発生	全面通行止
一	尉ヶ畑布袋野線	久美浜町尉ヶ畑	9/18	10:00	9/18	19:30	災害(崩土)発生	全面通行止
主	網野久美浜線	京丹後市網野町切畑	9/18	0:00	9/18	17:00	災害(崩土)発生	全面通行止
一	中藤加悦線	与謝野町加悦奥	9/18	8:00			災害(崩土)発生→路肩欠壊	全面通行止
一	岩ヶ鼻須川線	宮津市外垣～日ヶ谷	9/18	10:30	9/18	15:00	災害(崩土)発生	全面通行止
主	弥栄本庄線	弥栄町吉野	9/18	12:00	9/18	17:00	災害(崩土)発生	全面通行止
主	舞鶴宮津線	舞鶴市八戸地	9/18	6:00	—	—	路肩欠壊	片側通行
一	岡田浦明線	網野町岡田	9/18	3:15	9/18	11:30	災害(崩土)発生	全面通行止
主	浜丹後線	京丹後市丹後町是安	9/18	7:00			路肩欠壊	全面通行止
一	久僧伊根線	伊根町寺領～京丹後市丹後町碓峠	9/18	16:00			路肩欠壊	全面通行止
一	碓網野線	京丹後市丹後町吉永	9/18	15:00			災害(崩土)発生→路肩欠壊	全面通行止
一	物部西舞鶴線	舞鶴市上福井～城屋	9/19	12:00			路肩欠壊	全面通行止
一	栗田半島線	宮津市田井～島陰	9/18	8:30			路肩欠壊	全面通行止
一	井辺平線	京丹後市弥栄町川久保	9/17	22:46			災害(崩土)発生→路肩欠壊	全面通行止
一	間人港線	京丹後市丹後町間人	9/20	15:00	9/21	17:00	災害(崩土)発生	全面通行止

3 避難状況

避難指示等の状況

避難指示				
地域	対象世帯	対象人数	発令	解除
綾部市(一部)	2984	6639	17日22:20	18日3:00
避難勧告				
地域	対象世帯	対象人数	発令	解除
右京区黒田学区(土砂災害警戒)	124	298	17日22:50	18日1:30
左京区花脊学区(土砂災害警戒)	107	244	17日22:50	18日3:00
左京区久多学区(土砂災害警戒)	41	84	17日23:05	18日3:00
左京区広河原学区(土砂災害警戒)	41	97	17日23:05	18日3:00
左京区大原学区(土砂災害警戒)	603	2,110	17日23:05	18日3:00
舞鶴市(一部)	13,336	28,595	17日22:45	18日3:00
綾部市(一部)	4,762	10,282	17日21:10	18日3:00
福知山市	36,131	79,145	17日21:40	18日6:30
京丹後市	22,752	56,145	17日21:10	18日9:38
宮津市	8,594	18,381	17日21:59	18日7:00
伊根町	152	375	17日22:15	18日5:30
避難準備				
地域	対象世帯	対象人数	発令	解除
京都市	82	181	17日22:25	18日3:00
福知山市	36,131	79,145	17日21:40	18日6:30
宮津市	8,594	18,381	17日21:59	18日7:00
京田辺市	590	1416	17日19:00	18日2:10
京丹後市	22,752	56,145	17日21:10	18日9:38
向日市	349	877	17日17:30	18日1:37
長岡京市	8154	19332	17日17:00	18日1:47
大山崎町	1,200	3,000	17日17:30	18日1:45
木津川市	29232	75376	17日14:00	18日1:47
笠置町全域	657	1,405	17日15:15	18日1:47
和束町全域	1,712	4,089	17日17:00	18日2:00
南山城村	1,248	2,832	17日16:30	18日2:15
京丹波町	6,370	14,672	17日17:30	18日1:47
舞鶴市全域	40,414	84,164	17日19:00	18日3:00
綾部市	10,804	23,870	17日16:00	18日6:00
伊根町全域	919	2,154	17日16:00	18日8:39
与謝野町	9,137	22,343	17日16:00	18日3:00

○実際の避難者数（自主避難含む、最大）

地域	世帯	人数
京都市		39
福知山市	110	160
舞鶴市	43	72
綾部市	22	59
宇治市	7	7
宮津市	55	76
亀岡市	1	2
城陽市	10	14
向日市	2	3
長岡京市	7	10
八幡市	5	5
京丹後市		70
木津川市	20	22
大山崎町	2	4
宇治田原町	3	3
笠置町	13	15
精華町	4	7
南山城村	9	10
京丹波町	24	29
伊根町	16	20
与謝野町		139
計	353	766

4 気象予警報の発表状況

		2017/09/17 04:19	2017/09/17 10:58	2017/09/17 16:13	2017/09/18 01:47	2017/09/18 05:29	2017/09/18 08:38	
南部	京都・亀岡							
	京都市	大雨、洪水、強風、雷	暴風警報、大雨、洪水、雷	大雨警報、洪水警報、暴風警報、雷	大雨警報、洪水、強風、雷	大雨、強風	(解除)	
	亀岡市	大雨、洪水、強風、雷	暴風警報、大雨、洪水、雷	大雨警報、洪水警報、暴風警報、雷	大雨、洪水、強風、雷	強風	(解除)	
	向日市	大雨、洪水、強風、雷	暴風警報、大雨、洪水、雷	大雨警報、洪水警報、暴風警報、雷	大雨、強風、雷	強風	(解除)	
	長岡京市	大雨、洪水、強風、雷	暴風警報、大雨、洪水、雷	大雨警報、洪水警報、暴風警報、雷	強風、雷	強風	(解除)	
	大山崎町	大雨、洪水、強風、雷	暴風警報、大雨、洪水、雷	大雨警報、洪水警報、暴風警報、雷	強風、雷	強風	(解除)	
	南丹・京丹波							
	南丹市	大雨、洪水、強風、雷	暴風警報、大雨、洪水、雷	大雨警報、洪水警報、暴風警報、雷	大雨警報、洪水、強風、雷	大雨、強風	(解除)	
	京丹波町	大雨、洪水、強風、雷	暴風警報、大雨、洪水、雷	大雨警報、洪水警報、暴風警報、雷	大雨、洪水、強風、雷	大雨、強風	(解除)	
	山城中部							
	宇治市	大雨、洪水、強風、雷	暴風警報、大雨、洪水、雷	大雨警報、洪水警報、暴風警報、雷	大雨、強風、雷	強風	(解除)	
	城陽市	大雨、洪水、強風、雷	暴風警報、大雨、洪水、雷	大雨警報、洪水警報、暴風警報、雷	強風、雷	強風	(解除)	
	八幡市	大雨、洪水、強風、雷	暴風警報、大雨、洪水、雷	大雨警報、洪水警報、暴風警報、雷	大雨、強風、雷	強風	(解除)	
	京田辺市	大雨、洪水、強風、雷	暴風警報、大雨、洪水、雷	大雨警報、洪水警報、暴風警報、雷	強風、雷	強風	(解除)	
	久御山町	大雨、洪水、強風、雷	暴風警報、大雨、洪水、雷	大雨警報、洪水警報、暴風警報、雷	強風、雷	強風	(解除)	
	井手町	大雨、洪水、強風、雷	暴風警報、大雨、洪水、雷	大雨警報、洪水警報、暴風警報、雷	強風、雷	強風	(解除)	
	宇治田原町	大雨、洪水、強風、雷	暴風警報、大雨、洪水、雷	大雨警報、洪水警報、暴風警報、雷	強風、雷	強風	(解除)	
	山城南部							
	木津川市	大雨、洪水、強風、雷	暴風警報、大雨、洪水、雷	大雨警報、洪水警報、暴風警報、雷	強風、雷	強風	(解除)	
	笠置町	大雨、洪水、強風、雷	暴風警報、大雨、洪水、雷	大雨警報、洪水警報、暴風警報、雷	強風、雷	強風	(解除)	
	和束町	大雨、洪水、強風、雷	暴風警報、大雨、洪水、雷	大雨警報、洪水警報、暴風警報、雷	強風、雷	強風	(解除)	
	精華町	大雨、洪水、強風、雷	暴風警報、大雨、洪水、雷	大雨警報、洪水警報、暴風警報、雷	強風、雷	強風	(解除)	
	南山城村	大雨、洪水、強風、雷	暴風警報、大雨、洪水、雷	大雨警報、洪水警報、暴風警報、雷	強風、雷	強風	(解除)	
	北部	丹後						
		宮津市	大雨、洪水、強風、波浪、雷	暴風警報、波浪警報、大雨、洪水、高潮、雷	大雨警報、洪水警報、暴風警報、波浪警報、高潮、雷	大雨警報、洪水警報、強風、波浪、高潮、雷	大雨警報、洪水、強風、波浪	大雨、強風、波浪
		京丹後市	大雨、洪水、強風、波浪、雷	暴風警報、波浪警報、大雨、洪水、高潮、雷	大雨警報、洪水警報、暴風警報、波浪警報、高潮、雷	大雨警報、洪水警報、強風、波浪、高潮、雷	大雨警報、洪水警報、強風、波浪	大雨、洪水、強風、波浪
伊根町		大雨、洪水、強風、波浪、雷	暴風警報、波浪警報、大雨、洪水、高潮、雷	大雨警報、洪水警報、暴風警報、波浪警報、高潮、雷	大雨警報、洪水警報、強風、波浪、高潮、雷	大雨警報、洪水警報、強風、波浪	大雨、強風、波浪	
与謝野町		大雨、洪水、強風、雷	暴風警報、大雨、洪水、高潮、雷	大雨警報、洪水警報、暴風警報、高潮、雷	大雨警報、洪水警報、強風、高潮、雷	大雨警報、洪水警報、強風	大雨、強風	
舞鶴・綾部								
舞鶴市		大雨、洪水、強風、波浪、雷	暴風警報、波浪警報、大雨、洪水、高潮、雷	大雨警報、洪水警報、暴風警報、波浪警報、高潮、雷	大雨警報、洪水警報、強風、波浪、高潮、雷	大雨警報、強風、波浪	大雨、強風、波浪	
綾部市		大雨、洪水、強風、雷	暴風警報、大雨、洪水、雷	大雨警報、洪水警報、暴風警報、雷	大雨警報、洪水警報、強風、雷	大雨警報、強風	大雨、強風	
福知山								
福知山市		大雨、洪水、強風、雷	暴風警報、大雨、洪水、雷	大雨警報、洪水警報、暴風警報、雷	大雨警報、洪水警報、強風、雷	大雨警報、洪水、強風	大雨	

5 土砂災害警戒情報発表状況

*は新たに警戒対象となった市町村を示す。

発表日・時・分	情報	警戒対象地域
9月17日20時30分	京都府土砂災害警戒情報 第1号	福知山市夜久野町*
9月17日21時10分	京都府土砂災害警戒情報 第2号	福知山市旧福知山市域* 福知山市夜久野町 福知山市大江町* 舞鶴市* 綾部市* 宮津市* 京丹後市峰山町* 京丹後市大宮町* 京丹後市網野町* 京丹後市丹後町* 京丹後市弥栄町* 京丹後市久美浜町* 伊根町* 与謝野町旧加悦町* 与謝野町旧岩滝町* 与謝野町旧野田川町*
9月17日22時15分	京都府土砂災害警戒情報 第3号	京都市左京区* 福知山市旧福知山市域 福知山市夜久野町 福知山市大江町 舞鶴市 綾部市 宮津市 京丹後市峰山町 京丹後市大宮町 京丹後市網野町 京丹後市丹後町 京丹後市弥栄町 京丹後市久美浜町 伊根町 与謝野町旧加悦町 与謝野町旧岩滝町 与謝野町旧野田川町
9月17日22時40分	京都府土砂災害警戒情報 第4号	京都市左京区 京都市右京区* 福知山市旧福知山市域 福知山市三和町* 福知山市夜久野町 福知山市大江町 舞鶴市 綾部市 宮津市 京丹後市峰山町 京丹後市大宮町 京丹後市網野町 京丹後市丹後町 京丹後市弥栄町 京丹後市久美浜町 南丹市美山町* 伊根町 与謝野町旧加悦町 与謝野町旧岩滝町 与謝野町旧野田川町
9月18日01時30分	京都府土砂災害警戒情報 第5号	京都市左京区 福知山市旧福知山市域 福知山市夜久野町 福知山市大江町 舞鶴市 綾部市 宮津市 京丹後市峰山町 京丹後市大宮町 京丹後市網野町 京丹後市丹後町 京丹後市弥栄町 京丹後市久美浜町 伊根町 与謝野町旧加悦町 与謝野町旧岩滝町 与謝野町旧野田川町
9月18日03時00分	京都府土砂災害警戒情報 第6号	福知山市旧福知山市域 福知山市夜久野町 福知山市大江町 京丹後市峰山町 京丹後市大宮町 京丹後市網野町 京丹後市丹後町 京丹後市弥栄町 京丹後市久美浜町
9月18日04時20分	京都府土砂災害警戒情報 第7号	解除

6 被害状況報告

市町村名		京都市	福知山市	舞鶴市	綾部市	宇治市	宮津市	亀岡市	城陽市	向日市	長岡京市	京田辺市	京丹後市	南丹市
項目	単位													
人的被害	死者	人	0											
	行方不明者	人	0											
	重傷者	人	0			1								
住家被害	全壊	棟	0											
	半壊	棟	0											
一部破損	世帯	棟	1	3				1		1				1
	人	棟	1 (不明)					1		1				1
床上浸水	世帯	棟	2	5	2		17						60	
	人	棟	(不明)		2		17						59	
床下浸水	世帯	棟	29	23			41						148	
	人	棟	(不明)				343						382	
非住家	公共建物	棟	0										991	
	その他	棟	0				2						3	0
田畑	流出・埋没	水												
	流出・埋没	水		51.9										
文教施設	箇所	2	0		1		8							
病院	箇所	0												
道路	箇所	1	174	21	2		96	1			1	3	606	
橋りょう	箇所		4				2						6	
河川	箇所		123	27	6		123						450	
港湾	箇所		0										1	
砂防	箇所		0										1	
清掃施設	箇所		0											
崖くずれ	箇所		25	10	3		1						60	
鉄道不通	箇所		2				1							
被害船舶	隻		0	1										
水道	箇所		0					21						

市町村名		京都市	福知山市	舞鶴市	綾部市	宇治市	宮津市	亀岡市	城陽市	向日市	長岡京市	京田辺市	京丹後市	南丹市
項目	単位													
電	話	回線		0										
電	気	戸	1160	0					400			1,000		
ガ	ス	戸	0											
そ	ブロック塀等	箇所	0										5	
	ビニールハウス等	箇所	3	0	1			3		3				
の	農林水産業施設	箇所	168	6	9		69	1					278	
	農林水産業施設	箇所	1	0	40	1	164	2					358	
畦畔崩壊	箇所	0			8		104						269	
農作物	ha		1,315	94.5			2,121	0.833	0.01					
他	文化財	箇所	0	1			4							
火災	建物	件	0											
危険	建物	件	0											
発生	その他	件	0											
り	災世帯数	世帯		(不明)										
り	災者数	人		(不明)										
公立	文教施設	千円	20	0	()	3,310	()	47,302	()	()	()	()	()	()
農林水産業	施設	千円	(3000)	0	23955	33,050	()	151,300	300	()	()	()	()	586843
公共土木	施設	千円	4044	0	53000	36,700	()	664,000	83	()	()	()	()	4300
その他	の公共施設	千円	()	0	()	()	()	34,100	()	()	()	()	()	()
小	計	千円	4064	0	76955	73,060	0	896,702	383	0	0	0	591143	0
公共施設被害	市町村数	団体	1	0	1	1		1	1				1	
農産	被害	千円	1,642	7968				8,485	362					
	被害	千円	0											
畜産	被害	千円	221											
水産	被害	千円	0	500										
商工	被害	千円	0				12,606							
他	林地被害	千円	0											
その他	の被害	千円	0	9000			700	83						
被害総額	千円	4064	1,863	94423	73,060	0	918,493	466	362	0	0	0	591143	0
都道府県	災害設置	月日	月日	月日	月日	月日	月日	月日	月日	月日	月日	月日	月日	月日
対策本部	解散	月日	月日	月日	月日	月日	月日	月日	月日	月日	月日	月日	月日	月日
災害対策本部設置	市町村	1団体	1団体	1団体	1団体	団体	1団体	団体	1団体	1団体	団体	団体	1団体	団体
災害救助法適用	市町村	団体	団体	団体	団体	団体	団体	団体	団体	団体	団体	団体	団体	団体
消防職員出動	延人員	人	34	61	22		24		25			25	72	
消防団員出動	延人員	人	318	418	580		164						701	

市町村名		木津川市	久御山町	井手町	宇治田原町	和束町	京丹波町	伊根町	与謝野町	文化スポーツ部	商工労働観光部	建設交通部	教育庁	計
項目	単位													
人的被害	死者	人	0						0					0
	行方不明者	人	0						0					0
	負傷者	人	0						0					1
住家被害	全壊	棟							0					0
		世帯							0					0
		人							0					0
	半壊	棟							0					0
		世帯							0					0
		人							0					0
	一部破損	棟							0					7
		世帯							0					4
		人							0					8
	床上浸水	棟						12	13					111
	世帯						12	13					103	
	人						36	39					269	
床下浸水	棟						25	190					992	
	世帯						18	190					587	
	人						51	570					1612	
非住家	公共建物	棟							1	0				1
	その他	棟							20	0				25
その他	田	流出・埋没冠水						2	0					2
								5	0					5
	畑	流出・埋没冠水							0					0
									0					52
	文教施設	箇所	2						0			2		15
	病院	箇所							0					0
	道路	箇所						17	59			61		1042
	橋りょう	箇所						1	7			2		22
	河川	箇所						12	42			166		949
	港湾	箇所							0					1
砂防	箇所							0					1	
清掃施設	箇所							0					0	
崖くずれ	箇所						1	0					100	
鉄道不通	箇所							0					3	
被害船舶	隻							0					1	
水道	箇所							0					21	

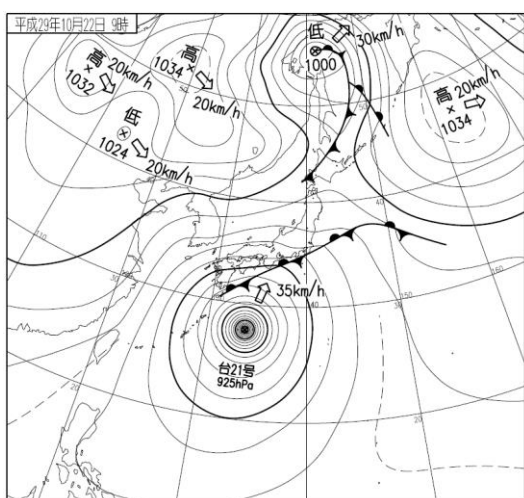
市町村名		木津川市	久御山町	井手町	宇治田原町	和束町	京丹波町	伊根町	与謝野町	文化スポーツ部	商工労働観光部	建設交通部	教育庁	計
項目	単位													
電話	回線								0					0
電	戸	停電あり(戸数不明)							0					2560
ガス	戸								0					0
ブロック塀等	箇所								0					5
	ビニールハウス等	箇所			1				0					11
農道	箇所								118					649
農林	箇所								275					841
畦畔崩壊	箇所							2	0					383
農作物	ha		3.25						0					102
文化財	箇所								2				4	11
火災	物件								0					0
危険	物件								0					0
発生	その他								0					0
り災	世帯数								13					13
り災	者数								39					39
公立文教施設	千円	528	()	()	()	()	()	()	(0)	3,000	()		31,545	85705
農林水産業施設	千円	()	268	()	()	()	()	107004	153709	()	()		()	(1,059,429)
公共土木施設	千円	()	()	()	()	()	()	139085	162430	()	()	3,542,800	()	4606442
その他の公共施設	千円	()	()	()	()	()	()	()	284	()	()		()	34384
小計	千円	528	268	0	0	0	0	246089	316423	3000	0	3,542,800	31545	(5,785,960)
公共施設被害市町村	団体	1	1					1	1					10
農産被害	千円		5,405		1,000			30503	(0)					55365
林産被害	千円								(0)					0
畜産被害	千円							2100	(0)					2321
水産被害	千円								(0)					500
商工被害	千円								(0)		15000			27606
林地被害	千円								(0)					0
その他の被害	千円							23710	(0)					33493
被害総額	千円	528	5,673	0	1,000	0	0	302402	316423	3000	15000	3542800	31545	(5,905,245)
都道府県災害対策本部設置	月日	月日	9月17日	月日	月日	月日	月日	月日	月日	月日	月日	月日	月日	
災害対策本部設置市町村	団体	団体	9月18日	団体	団体	1団体	1団体	1団体	1団体	団体	団体	団体	団体	12団体
災害救助法適用市町村	団体	団体	団体	団体	団体	団体	団体	団体	団体	団体	団体	団体	団体	団体
消防職員出動延人員	人	-		6					0					269
消防団員出動延人員	人	0		144	5		469	73	300					3172

第4 平成29年台風21号

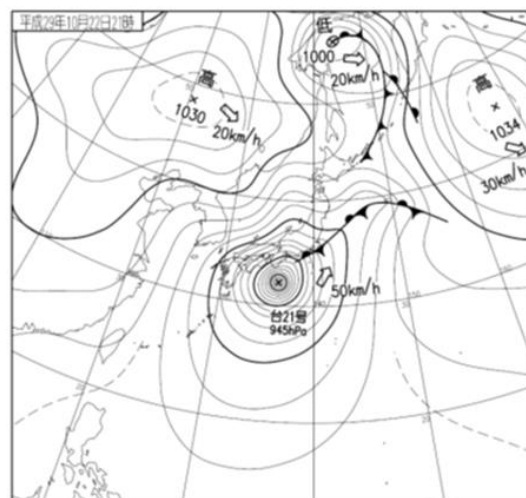
1 気象の概要

台風第21号は、日本の南の海上を北上し、超大型で強い勢力を保ったまま、23日03時頃に静岡県御前崎市付近に上陸した。台風第21号の北上に伴い、本州南岸の前線の活動が活発となり、特に22日夕方から23日明け方は台風の影響により、京都府では暴風を伴った大雨となった。

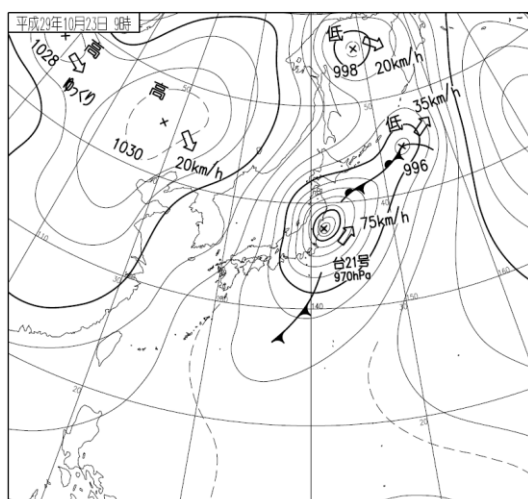
○地上天気図（京都地方气象台）



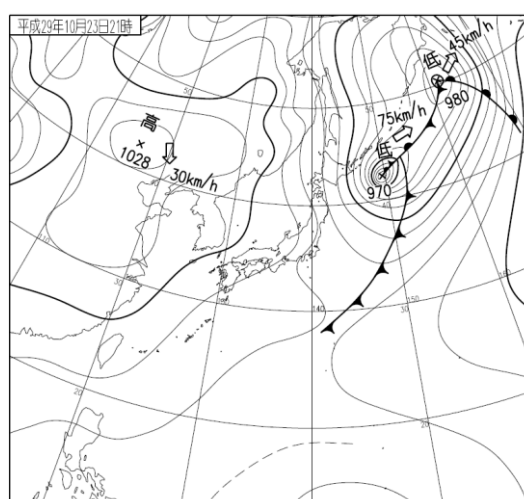
平成29年10月22日9時



平成29年10月22日21時

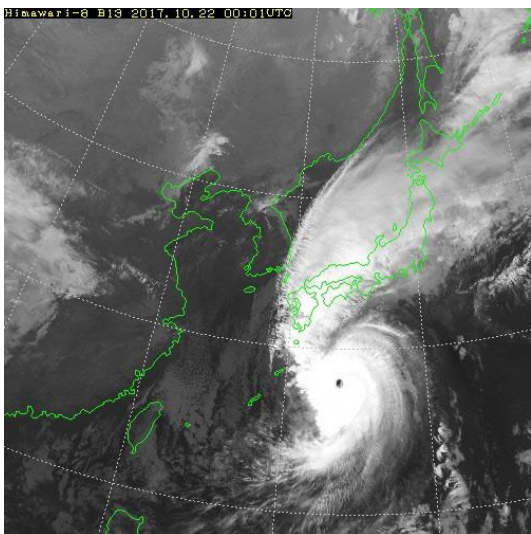


平成29年10月23日9時

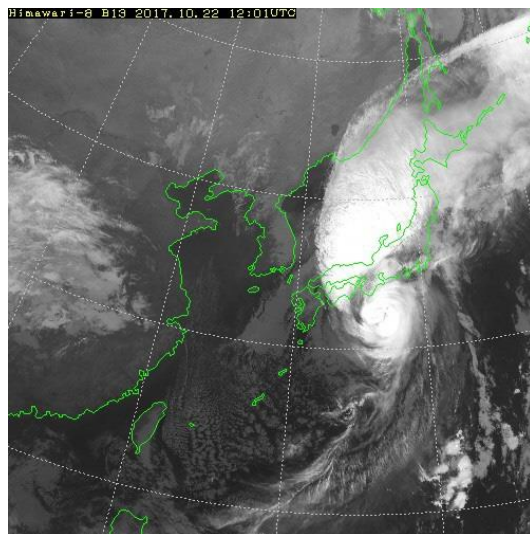


平成29年10月23日21時

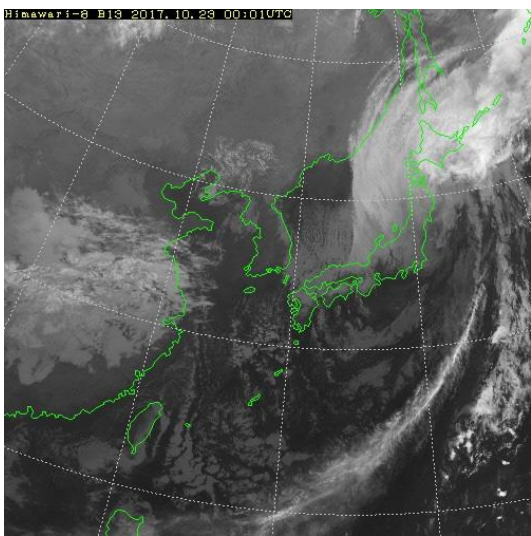
○気象衛星画像（京都地方気象台提供）



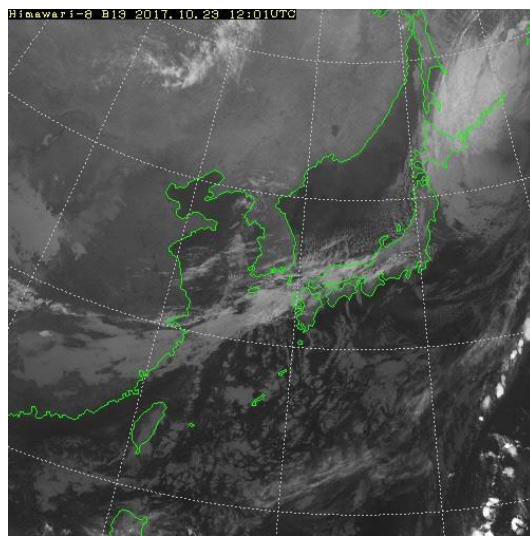
平成 29 年 10 月 22 日 9 時



平成 29 年 10 月 22 日 21 時

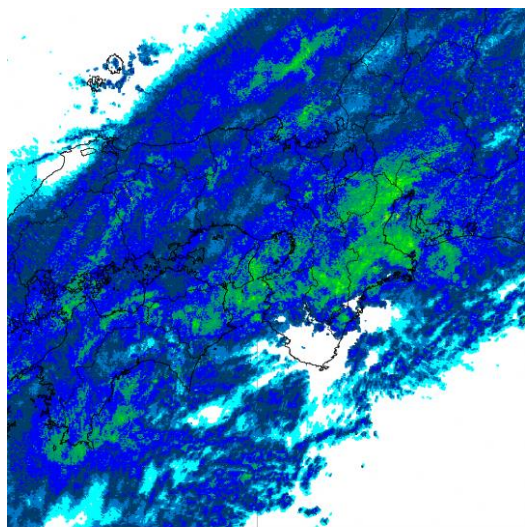


平成 29 年 10 月 23 日 9 時

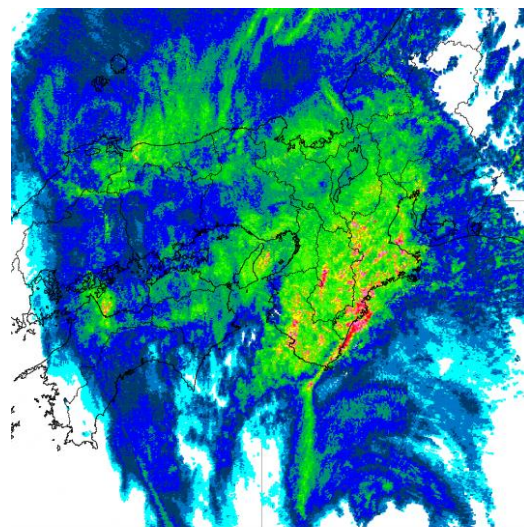


平成 29 年 10 月 23 日 21 時

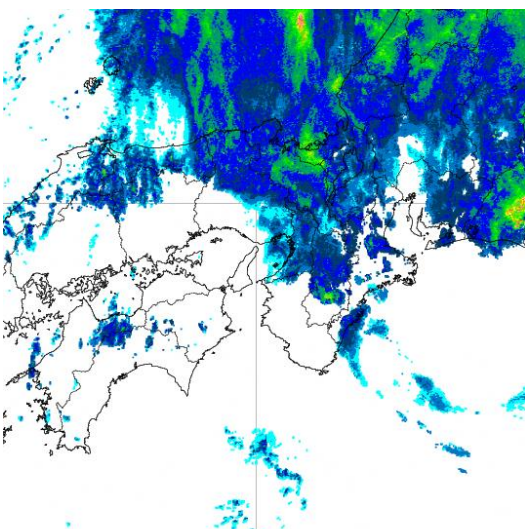
○気象レーダー画像（京都地方気象台提供）



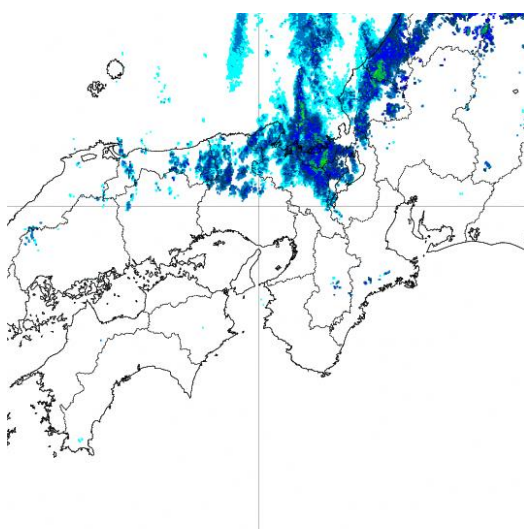
平成 29 年 10 月 22 日 9 時



平成 29 年 10 月 22 日 21 時



平成 29 年 10 月 23 日 3 時



平成 29 年 10 月 23 日 9 時

○降雨状況

(1) 時間雨量上位 5 箇所

観測所	時間雨量	降雨時間
古和木 (綾部市)	49mm	22 日 20 : 00 ~ 21 : 00
舞 鶴 (舞鶴市)	41mm	22 日 21 : 00 ~ 22 : 00
二ツ橋 (舞鶴市)	38mm	22 日 21 : 00 ~ 22 : 00
下漆原 (舞鶴市)	37mm	22 日 20 : 00 ~ 21 : 00
洞 (南丹市)	36mm	22 日 21 : 00 ~ 22 : 00

(2) 累加雨量上位 5 箇所

観測所	累加雨量	降雨時間
古和木 (綾部市)	523mm	21 日 12 : 00 ~ 23 日 11 : 00
洞 (南丹市)	439mm	21 日 12 : 00 ~ 23 日 11 : 00
知 見 (南丹市)	415mm	21 日 09 : 00 ~ 23 日 13 : 00
睦 寄 (綾部市)	406mm	21 日 11 : 00 ~ 23 日 10 : 00
盛 郷 (南丹市)	397mm	21 日 10 : 00 ~ 23 日 11 : 00

2 被害の概要

〈人的被害〉

- ・軽傷10名（京都市5名、宇治市1名、宮津市1名、南丹市1名、綾部市1名、京丹後市1名）

〈住家被害〉

- ・半壊 21棟（福知山市12棟、舞鶴市5棟、綾部市1棟、南丹市2棟、与謝野町1棟）
- ・床上浸水368棟（福知山市69棟、舞鶴市286棟、綾部市12棟、木津川市1棟）
- ・床下浸水631棟（福知山市92棟、舞鶴市463棟、綾部市53棟、宮津市1棟、城陽市2棟、京丹後市4棟、南丹市3棟、木津川市11棟、和束町1棟、京丹波町1棟）
- ・一部破損507棟（京都市113棟、福知山市8棟、舞鶴市213棟、綾部市4棟、宮津市5棟、亀岡市46棟、城陽市4棟、長岡京市4棟、京田辺市2棟、京丹後市2棟、南丹市66棟、久御山町1棟、南山城村1棟、京丹波町31棟、伊根町5棟、与謝野町2棟）

〈道路被害〉

- ・道路被害806箇所（京都市4箇所、福知山市137箇所、舞鶴市258箇所、綾部市22箇所、宮津市27箇所、亀岡市46箇所、京田辺市7箇所、京丹後市131箇所、南丹市40箇所、木津川市4箇所、井手町5箇所、笠置町2箇所、和束町39箇所、精華町3箇所、南山城村19箇所、京丹波町14箇所、与謝野町7箇所、建設交通部41箇所）

○道路通行止の状況

平成 30 年 1 月 18 日 8:00 時点

路線名	場 所	発生日時	解除日時	被害状況	実施した通行規制内容	孤立集落	集落名
	国道27号	舞鶴市真倉～小倉	10/22 23:45	10/23 5:30	路面冠水	全面通行止	無
	京滋バイパス(笠取IC)	笠取ICのみ	10/22 17:00	10/23 12:55	事前通行規制	全面通行止	無
	舞鶴若狭自動車道	小浜西IC～舞鶴西IC間(上下線)	10/22 21:30	10/24 7:35	事前通行規制	全面通行止	無
	舞鶴若狭自動車道	舞鶴西IC間～三田西IC(上下線)	10/22 22:35	10/24 7:35	事前通行規制	全面通行止	無
	名神高速道路	京都東IC～菟王八日市IC(上下線)	10/22 23:00	10/23 12:00	事前通行規制	全面通行止	無
	京滋バイパス	宇治西IC～瀬田東IC(上下線)	10/22 23:00	10/23 7:15	事前通行規制	全面通行止	無
	京都縦貫自動車道	長岡京IC～沓掛IC(上下線)	10/22 23:00	10/23 6:30	事前通行規制	全面通行止	無
	名神高速道路	大山崎IC～茨木IC(下線)	10/23 2:00	10/23 6:30	事前通行規制	全面通行止	無
	京都縦貫自動車道	丹波IC～宮津天橋立IC(上下線)	10/22 22:00	10/23 15:00	事前通行規制	全面通行止	無
	山陰近畿自動車道	宮津天橋立IC～京丹後天宮IC(上下線)	10/23 1:30	10/23 14:00	事前通行規制	全面通行止	無
国	163号	相楽郡笠置町有市	10/22 21:54	10/23 8:35	路面冠水	全面通行止	無
一	西神崎上東線	舞鶴市油江～舞鶴市水間	10/22 22:00	10/24 12:00	路面冠水	全面通行止	無
一	東雲停車場線	舞鶴市水間～舞鶴市中山	10/22 22:00	10/24 12:00	路面冠水	全面通行止	無
一	西神崎上東線	舞鶴市中山～舞鶴市上東	10/22 22:00	10/24 12:00	路面冠水	全面通行止	無
主	舞鶴福知山線	福知山氏南有路(綾部大江宮津線交差点)～福知山市中	10/22 22:10	10/25 16:00	路面冠水	全面通行止	無
国	175号	福知山市大江町上野～舞鶴市八田	10/22 23:30	10/24 6:00	路面冠水	全面通行止	無
国	175号	舞鶴市八田～舞鶴市上福井	10/23 5:00	10/24 6:00	路面冠水	全面通行止	無
国	178号	舞鶴市八田～宮津市石浦	10/23 2:10	10/24 6:00	路面冠水	全面通行止	無
主	笠置山添線	笠置町笠置地内	10/22 11:30	11/2 18:00	事前通行規制→落石	全面通行止	無
一	笠置公園線	笠置町笠置地内	10/22 13:00	10/23 11:00	崩土	全面通行止	有 旅館等数人
一	八幡城陽線	八幡市上津屋～久御山町佐山地区[上津屋橋(流れ橋)]	10/22 13:00		木津川増水のため 10/22 19:30流出	全面通行止	無
一	私市大江線	福知山市大江町在田～公庄地内(在田橋)	10/22 14:00	10/26 17:00	由良川増水のため	全面通行止	無
主	大津南郷宇治線	宇治田原町大字禪定寺(府県境)～宇治市宇治六石山宵待橋	10/22 17:00	10/23 18:00	事前通行規制→倒木	全面通行止	無
主	宇治木屋線	宇治田原町郷之口	10/22 17:00	10/23 10:00	事前通行規制	全面通行止	無
一	綾部大江線	福知山市大江町二箇～三河(有路下橋)	10/22 17:30	10/24 19:00	由良川増水のため	全面通行止	無
一	下野条上川口停車場線	福知山市下野条→上下大内	10/22 18:30	10/25 17:00	崩土	全面通行止	無
一	芦原甲山線	京丹後市久美浜町島	10/22 18:30	10/23 16:00	崩土(小規模)	全面通行止	無
一	筈巻牧線	福知山市筈巻～下天津	10/22 18:30	10/25 16:00	路面冠水	全面通行止	無
主	上野南山城線	相楽郡南山城村南大河原～高尾	10/22 18:50	10/24 18:00	事前通行規制→崩土	全面通行止	無
主	伏見柳谷高槻線	長岡京市奥海印寺～大阪府境	10/22 19:00	10/23 2:20	事前通行規制	全面通行止	無
一	浅茂川下岡線	京丹後市網野町下岡～網野	10/22 20:00	10/23 15:15	路面冠水	全面通行止	無
国	477号	亀岡市旭町～京都市右京区嵯峨越畑	10/22 20:45	10/23 16:00	事前通行規制	全面通行止	無
主	生駒井手線	京田辺市打田	10/22 21:00	10/23 9:05	事前通行規制	全面通行止	無
主	綾部大江宮津線	福知山市大江町毛原～宮津市岩戸	10/22 21:00	10/24 11:00	事前通行規制	全面通行止	無

路線名	場所	発生日時	解除日時	被害状況	実施した通行規制内容	孤立集落	集落名
国	162号	南丹市美山町盛郷～福井県境	10/22 21:30	10/23 16:00	事前通行規制	全面通行止	無
主	宮津養父線	与謝郡与謝野町岩屋～兵庫県境(岩屋峠)	10/22 21:30	10/23 14:30	事前通行規制	全面通行止	無
主	綾部大江宮津線	綾部市新庄	10/22 20:30	10/23 12:00	倒木	全面通行止	無
一	和束井手線	井手町上井手～田村新田	10/22 22:00	10/23 14:00	事前通行規制	全面通行止	無
主	山東大江線	福知山市大江町天田内～福知山市天座	10/22 21:15	10/23 17:00	事前通行規制	全面通行止	無
主	舞鶴和知線	船井郡京丹波町下粟野～下乙見	10/22 22:00	10/23 17:00	事前通行規制	全面通行止	有
主	京都広河原美山線	南丹市美山町田歌内久保田歌～京都市境 白石(白石橋～出合橋)	10/22 22:30	11/20 15:00	事前通行規制→路肩決壊、倒木	全面通行止	有
一	井辺平線	京丹後市弥栄町黒部	10/22 22:00	10/23 11:00	路面冠水	全面通行止	無
一	福知山山南線	福知山市奥榎原～兵庫県境	10/22 22:00	10/23 17:00	事前通行規制	全面通行止	無
主	綾部大江宮津線	福知山市大江町関	10/22 22:02	10/29 17:00	路肩欠壊→片側交互通行規制	全面通行止	無
国	178号	宮津市里波見～宮津市長江	10/22 22:30	10/23 13:30	事前通行規制	全面通行止	無
国	477号	南丹市八木町神吉～京都市境	10/22 23:00	10/23 16:00	事前通行規制	全面通行止	無
主	市島和知線	船井郡京丹波町角～才原	10/22 23:00	10/23 15:45	事前通行規制	全面通行止	無
主	木津信楽線	相楽郡和束町原山～湯船	10/22 23:30	10/23 10:30	事前通行規制	全面通行止	無
主	木津信楽線	木津川市加茂町井平尾～相楽郡和束町長井	10/22 23:00	10/23 9:00	事前通行規制	全面通行止	無
主	宇治木屋線	相楽郡和束町木屋～杣田(木屋峠)	10/22 22:30	10/23 11:30	事前通行規制	全面通行止	無
主	舞鶴野原港高浜線	舞鶴市小橋～野原	10/22 23:00	10/23 17:00	事前通行規制	全面通行止	無
国	482号	京丹後市弥栄町溝谷～国久	10/22 23:15	10/23 10:30	路面冠水	全面通行止	無
主	園部平屋線	南丹市園部町船岡～日吉町殿田	10/22 23:30	10/23 14:00	事前通行規制	全面通行止	無
国	178号	京丹後市久美浜町平田	10/22 23:15	10/23 11:40	路面冠水	全面通行止	無
主	宇治木屋線	和束町別所(犬打峠)	10/22 22:55	10/25 16:00	崩土	全面通行止	無
一	月ヶ瀬今山線	相楽郡南山城村田山	10/22 20:45	10/27 7:00	崩土→片側交互通行規制	全面通行止	無
一	西坂蓼原線	福知山市大江町河守	10/22 22:50	10/25 16:00	路面冠水	全面通行止	無
国	176号	福知山市長尾～与謝野町	10/22 23:20	10/23 17:00	路面冠水	全面通行止	無
国	163号	木津川市山城町上狛～加茂町西	10/23 0:00	10/23 8:35	事前通行規制	全面通行止	無
主	日吉京丹波線	船井郡京丹波町富田長野～下山藤ヶ瀬	10/22 23:00	10/23 14:30	事前通行規制	全面通行止	無
主	舞鶴和知線	舞鶴市行永～綾部市水梨(菅坂峠)	10/22 22:15	10/25 9:00	事前通行規制→土砂流出、倒木	全面通行止	無
国	482号	京丹後市丹後町成願寺	10/23 0:30	10/23 10:30	路面冠水	全面通行止	無
国	175号	福知山市牧下天津～大江町上野	10/23 0:50	10/24 6:00	路面冠水	全面通行止	無
主	上狛城陽線	綴喜郡井手町井手野畑～多賀浜	10/23 0:50	10/23 21:45	路面冠水	全面通行止	無
主	浜丹後線	京丹後市弥栄町中山～中津	10/23 1:30	10/23 14:30	事前通行規制	全面通行止	無
一	井辺平線	京丹後市弥栄町黒部～中山	10/23 1:30	10/23 14:30	事前通行規制	全面通行止	無
主	池辺京田線	舞鶴市布敷～舞鶴市寺田	10/23 0:15		路肩欠壊	全面通行止	無
主	京都広河原美山線	南丹市美山町北～津ノ本橋	10/23 1:15	10/23 6:10	路面冠水	全面通行止	無

路線名	場 所	発生日時	解除日時	被害状況	実施した通行規制内容	孤立集落	集落名
主	枚方亀岡線	亀岡市古世町～上矢田	10/23 0:15	12/1 10:00	崩土	全面通行止	無
国	175号	舞鶴市魚屋～下福井	10/22 22:45	10/23 6:40	路面冠水	全面通行止	無
主	香美久美浜線	京丹後市久美浜町須地～兵庫県境	10/23 3:00	10/23 7:00	事前通行規制	全面通行止	無
主	園部平屋線	南丹市美山町又林	10/23 1:15	10/24 17:30	倒木	全面通行止	無
一	八原田上弓削線	南丹市美山町下	10/23 2:00	10/25 19:00	倒木	全面通行止	有
国	163号	木津川市加茂町井平尾～笠置町笠置	10/22 22:00	10/23 8:35	事前通行規制	全面通行止	無
主	舞鶴綾部福知山線	舞鶴市今田	10/23 3:30	11/6 11:00	路肩欠壊	全面通行止	無
主	舞鶴宮津線	舞鶴市八戸地	10/23 3:30	10/24 6:00	路面冠水	全面通行止	無
一	由良金ヶ岬上福井線	舞鶴市白杉	10/23 3:30	10/23 7:00	その他(小屋倒壊)	全面通行止	無
主	小浜綾部線	綾部市旭町～八津合	10/23 1:00	10/24 10:00	路面冠水	全面通行止	無
一	広野綾部線	綾部市並松町	10/23 3:00	10/23 13:30	路面冠水	全面通行止	無
国	176号	与謝野町石川	10/23 4:00	10/23 8:45	路面冠水	全面通行止	無
国	178号	与謝郡伊根町長延～京丹後市丹後町袖志	10/23 4:30	10/23 8:30	事前通行規制	全面通行止	有
主	天理加茂木津線	木津川市加茂町大野	10/22 23:30	10/23 18:15	崩土→片側交互通行規制	全面通行止	無
国	162号	南丹市美山町深見～京都市境(深見峠)	10/23 5:30	10/27 9:30	事前通行規制→倒木	全面通行止	無
主	上狛城陽線	木津川市山城町椿井	10/23 0:00	10/23 10:30	路面冠水	全面通行止	無
一	大宮岩滝線	与謝郡与謝野町大内(大内峠)	10/22 23:00	10/23 16:00	事前通行規制	全面通行止	無
主	舞鶴綾部福知山線	綾部市小貝	10/23 2:45	10/23 13:30	路面冠水	全面通行止	無
一	田井中田線	舞鶴市田井～柝尾	10/23 5:30	10/23 6:30	倒木	全面通行止	無
主	舞鶴福知山線	福知山市中～猪崎	10/23 5:00	10/24 7:00	路面冠水	全面通行止	無
一	高浜舞鶴線	舞鶴市岡安	10/23 7:00	10/24 17:00	路面冠水→倒木	全面通行止	無
主	志高西舞鶴線	舞鶴市城屋～真壁	10/23 8:30		路肩欠壊	全面通行止	無
一	耐ヶ畑布袋野線	京丹後市久美浜町耐ヶ畑～市野々	10/23 13:00	10/25 17:00	崩土	全面通行止	無
主	舞鶴綾部福知山線	綾部市於与岐町	10/23 13:30		路肩欠壊	全面通行止	無
一	上杉和知線	綾部市上杉町～井根町	10/23 17:30	11/29 17:00	路肩欠壊	全面通行止	無
一	中山綾部線	福知山市三和町田ノ谷	10/23 7:00	10/26 16:00	崩土	全面通行止	無
主	舞鶴和知線	綾部市睦寄町大岩	10/23 8:00		崩土、路肩欠壊	全面通行止	有
主	網野久美浜線	京丹後市久美浜町竹藤	10/24 9:30	10/31 12:00	土砂流出(小規模)	全面通行止	無
一	佐々江京北線	南丹市美山町佐々江から京都市境	10/24 10:30		路肩欠壊	全面通行止	無
一	和束井手線	相楽郡和束町大字白晒	10/24 11:00	10/24 18:00	路肩欠壊	全面通行止	無
一	上川合猪鼻線	福知山市三和町上川合から加用	10/25 16:30		路肩欠壊	全面通行止	無
一	和束井手線	和束町白晒	10/26 14:30		路肩欠壊	全面通行止	無

3 避難状況

避難指示等の状況

避難指示				
地域	対象世帯	対象人数	発令	解除
木津川市	29,166	75,036	22日22:30	23日6:00
精華町	118	312	23日1:00	23日5:10
南山城村	429	1,044	22日20:00	23日9:00
京丹波町	21	42	22日22:55	23日9:30
福知山市	17,349	37,793	22日22:45	23日15:46
舞鶴市	1,841	3,595	22日21:30	22日23:00

避難勧告				
地域	対象世帯	対象人数	発令	解除
京都市	45,640	112,259	22日21:20	23日14:10
宇治市	1,501	2,805	22日22:15	23日5:10
八幡市	1,057	2,330	22日20:50	23日5:30
京田辺市	590	1,416	22日16:00	23日7:00
井手町	203	482	22日21:15	23日5:11
向日市	3,100	7,000	23日2:13	23日7:10
長岡京市	5,643	13,507	22日23:55	23日6:00
大山崎町	4,600	10,900	22日21:20	23日5:10
木津川町	29,521	76,060	22日17:40	23日7:42
和束町	1,712	4,089	22日16:00	23日7:30
精華町	255	681	22日16:30	23日5:10
南山城村	1,246	2,829	22日20:00	23日9:00
京丹波町	385	952	22日22:30	23日9:30
舞鶴市全域	40,414	84,164	22日18:40	23日23:00
綾部市	15,566	34,153	22日19:30	23日14:45
福知山市	34,152	79,144	22日19:20	23日11:40
京丹後市	4,760	18,276	22日18:10	23日0:55
宮津市	7,803	16,566	22日21:20	23日17:00
伊根町	152	375	22日19:45	23日6:10
与謝野町	9,136	22,299	22日21:00	23日12:30

避難準備				
地域	対象世帯	対象人数	発令	解除
京都市	131,355	290,221	23日0:00	23日11:00
城陽市	224	495	22日15:00	23日5:10
八幡市	1,292	2,846	22日15:00	23日7:42
京田辺市	8,765	18,702	22日16:00	23日7:00
井手町	2,358	5,145	22日20:36	23日7:42
宇治田原町	2,747	6,833	22日21:00	23日5:10
長岡京市	8,154	19,332	22日16:30	23日6:00
大山崎町	4,600	10,900	22日15:00	23日5:10
笠置町	657	1,401	22日14:30	23日7:42
精華町	255	681	22日16:30	23日5:10
亀岡市	38,000	89,000	22日16:00	23日7:00
南丹市	14,146	32,397	22日14:00	23日14:35
京丹波町	6,370	14,649	22日15:00	23日9:30
舞鶴市	40,414	84,164	22日13:00	22日23:00
綾部市	15,566	34,153	22日15:00	23日14:45
京丹後市	22,752	56,093	22日12:25	23日7:00
宮津市	8,594	18,381	22日13:00	23日12:20
伊根町	918	2,156	22日10:00	23日9:50
与謝野町	9,136	22,299	22日12:15	23日10:00

○実際の避難者数

地域	世帯数	人数
城陽市	12	12
長岡京市	21	45
八幡市	11	19
京田辺市	13	26
大山崎町	47	100
宇治田原町	5	9
笠置町	14	18
精華町	2	5
南山城村	21	75
亀岡市	4	12
京丹波町	71	111
舞鶴市	157	292
綾部市	61	116
福知山市	285	526
宮津市	27	31
京丹後市	15	18
伊根町	11	11
向日市	2	5
与謝野町	11	16
井手町	11	25
和束町	14	19
南丹市	96	177
計	911	1668

4 気象予警報の発表状況

		2017/10/13 04:09	2017/10/15 13:05	2017/10/16 04:10	2017/10/18 01:46	2017/10/18 04:21	2017/10/18 16:13	2017/10/21 12:58	2017/10/21 22:03	2017/10/22 04:28	2017/10/22 10:35
南部	京都・亀岡										
	京都市	-						大雨	大雨警報、強風	大雨警報、洪水、強風	大雨警報、洪水警報、強風、雷
	亀岡市	-						大雨	大雨警報、強風	大雨警報、洪水、強風	大雨警報、洪水警報、強風、雷
	向日市	-						大雨	大雨警報、強風	大雨警報、洪水、強風	大雨警報、洪水警報、強風、雷
	長岡京市	-						大雨	大雨警報、強風	大雨警報、洪水、強風	大雨警報、洪水警報、強風、雷
	大山崎町	-						大雨	大雨警報、強風	大雨警報、洪水、強風	大雨警報、洪水警報、強風、雷
	南丹・京丹波										
	南丹市	-						大雨	大雨警報、強風	大雨警報、洪水、強風	大雨警報、洪水警報、強風、雷
	京丹波町	-						大雨	大雨警報、強風	大雨警報、洪水、強風	大雨警報、洪水警報、強風、雷
	山城中部										
	宇治市	-						大雨	大雨警報、強風	大雨警報、洪水、強風	大雨警報、洪水警報、強風、雷
	城陽市	-						大雨	大雨警報、強風	大雨警報、洪水、強風	大雨警報、洪水警報、強風、雷
	八幡市	-						大雨	大雨警報、強風	大雨警報、洪水、強風	大雨警報、洪水警報、強風、雷
	京田辺市	-						大雨	大雨警報、強風	大雨警報、洪水、強風	大雨警報、洪水警報、強風、雷
	久御山町	-						大雨	大雨、強風	大雨、洪水、強風	洪水警報、大雨、強風、雷
	井手町	-						大雨	大雨警報、強風	大雨警報、洪水、強風	大雨警報、洪水警報、強風、雷
	宇治田原町	-						大雨	大雨警報、強風	大雨警報、洪水、強風	大雨警報、洪水警報、強風、雷
	山城南部										
	木津川市	-						大雨	大雨警報、強風	大雨警報、洪水、強風	大雨警報、洪水警報、強風、雷
	笠置町	-						大雨	大雨警報、強風	大雨警報、洪水、強風	大雨警報、洪水警報、強風、雷
和束町	-						大雨	大雨警報、強風	大雨警報、洪水、強風	大雨警報、洪水警報、強風、雷	
精華町	-						大雨	大雨警報、強風	大雨警報、洪水、強風	大雨警報、洪水警報、強風、雷	
南山城村	-						大雨	大雨警報、強風	大雨警報、洪水、強風	大雨警報、洪水警報、強風、雷	
北部	丹後										
	宮津市	-	強風、波浪	(解除)	強風	強風、波浪	(解除)	大雨	大雨警報、強風、波浪	大雨警報、洪水、強風、波浪	大雨警報、洪水警報、強風、波浪、高潮、雷
	京丹後市	-	強風、波浪	(解除)	強風	強風、波浪	(解除)	大雨	大雨警報、強風、波浪	大雨警報、洪水、強風、波浪	大雨警報、洪水警報、強風、波浪、高潮、雷
	伊根町	-	強風、波浪	(解除)	強風	強風、波浪	(解除)	大雨	大雨警報、強風、波浪	大雨警報、洪水、強風、波浪	大雨警報、洪水警報、強風、波浪、高潮、雷
	与謝野町	-			強風	→	(解除)	大雨	大雨警報、強風	大雨警報、洪水、強風	大雨警報、洪水警報、強風、高潮、雷
	舞鶴・綾部										
	舞鶴市	-	強風、波浪	(解除)	強風	強風、波浪	(解除)	大雨	大雨警報、強風、波浪	大雨警報、洪水、強風、波浪	大雨警報、洪水警報、強風、波浪、高潮、雷
	綾部市	-			強風	→	(解除)	大雨	大雨警報、強風	大雨警報、洪水、強風	大雨警報、洪水警報、強風、雷
福知山											
福知山市	-						大雨	大雨警報、強風	大雨警報、洪水、強風	大雨警報、洪水警報、強風、雷	

		2017/10/22 15:23	2017/10/23 03:38	2017/10/23 06:07	2017/10/23 07:42	2017/10/23 10:31	2017/10/23 20:33	2017/10/24 01:24	2017/10/24 04:17	2017/10/24 06:28	
南部	京都・亀岡										
	京都市	大雨警報、洪水警報、暴風警報、雷	→	大雨警報、洪水警報、暴風警報、雷	大雨警報、洪水、強風	→	→	(解除)			
	亀岡市	大雨警報、洪水警報、暴風警報、雷	→	大雨警報、洪水警報、暴風警報、雷	洪水警報、大雨、強風	→	(解除)				
	向日市	大雨警報、洪水警報、暴風警報、雷	→	大雨警報、洪水警報、暴風警報、雷	大雨、洪水、強風	→					
	長岡京市	大雨警報、洪水警報、暴風警報、雷	→	大雨警報、洪水警報、暴風警報、雷	大雨、洪水、強風	→					
	大山崎町	大雨警報、洪水警報、暴風警報、雷	→	大雨警報、洪水警報、暴風警報、雷	大雨、洪水、強風	→	(解除)				
	南丹・京丹波										
	南丹市	大雨警報、洪水警報、暴風警報、雷	→	大雨警報、洪水警報、暴風警報、雷	→	→	大雨	(解除)			
	京丹波町	大雨警報、洪水警報、暴風警報、雷	→	大雨警報、洪水警報、暴風警報、雷	大雨警報、洪水、強風	→	(解除)				
	山城中部										
	宇治市	大雨警報、洪水警報、暴風警報、雷	→	大雨警報、洪水警報、暴風警報、雷	大雨、洪水、強風	→	(解除)				
	城陽市	大雨警報、洪水警報、暴風警報、雷	→	大雨警報、洪水警報、暴風警報、雷	大雨、洪水、強風	→	(解除)				
	八幡市	大雨警報、洪水警報、暴風警報、雷	→	大雨警報、洪水警報、暴風警報、雷	大雨、洪水、強風	→	(解除)				
	京田辺市	大雨警報、洪水警報、暴風警報、雷	→	大雨警報、洪水警報、暴風警報、雷	大雨、洪水、強風	→	(解除)				
	久御山町	大雨警報、洪水警報、暴風警報、雷	→	洪水警報、暴風警報、大雨、雷	洪水、強風	→					
	井手町	大雨警報、洪水警報、暴風警報、雷	→	大雨警報、洪水警報、暴風警報、雷	大雨、洪水、強風	→	(解除)				
	宇治田原町	大雨警報、洪水警報、暴風警報、雷	→	大雨警報、洪水警報、暴風警報、雷	大雨、洪水、強風	→	→	(解除)			
	山城南部										
	木津川市	大雨警報、洪水警報、暴風警報、雷	→	大雨警報、洪水警報、暴風警報、雷	大雨、洪水、強風	→	(解除)				
	笠置町	大雨警報、洪水警報、暴風警報、雷	→	大雨警報、洪水警報、暴風警報、雷	大雨、洪水、強風	→	(解除)				
	和束町	大雨警報、洪水警報、暴風警報、雷	→	大雨警報、洪水警報、暴風警報、雷	大雨、洪水、強風	→	(解除)				
	精華町	大雨警報、洪水警報、暴風警報、雷	→	大雨警報、洪水警報、暴風警報、雷	大雨、洪水、強風	→	(解除)				
	南山城村	大雨警報、洪水警報、暴風警報、雷	→	大雨警報、洪水警報、暴風警報、雷	大雨警報、洪水、強風	→	(解除)				
	北部	丹後									
		宮津市	大雨警報、洪水警報、暴風警報、波浪警報、高潮、雷	→	大雨警報、洪水警報、暴風警報、波浪警報、高潮	大雨警報、洪水警報、波浪警報、強風	大雨警報、洪水警報、波浪警報、強風	大雨、波浪	→	→	波浪
		京丹後市	大雨警報、洪水警報、暴風警報、波浪警報、高潮、雷	→	大雨警報、洪水警報、暴風警報、波浪警報、高潮	大雨警報、波浪警報、洪水、強風	大雨警報、洪水警報、波浪警報、強風	大雨、波浪	→	→	波浪
		伊根町	大雨警報、洪水警報、暴風警報、波浪警報、高潮、雷	→	大雨警報、洪水警報、暴風警報、波浪警報、高潮	大雨警報、波浪警報、洪水、強風	大雨警報、波浪警報、洪水、強風	波浪	→	→	→
		与謝野町	大雨警報、洪水警報、暴風警報、高潮、雷	→	大雨警報、洪水警報、暴風警報、高潮	大雨警報、洪水、強風	→	→	(解除)		
		舞鶴・綾部									
		舞鶴市	大雨警報、洪水警報、暴風警報、波浪警報、高潮、雷	→	大雨警報、洪水警報、暴風警報、波浪警報、高潮	大雨警報、洪水警報、波浪警報、強風	大雨警報、洪水警報、波浪警報、強風	大雨、洪水、波浪	大雨、波浪	波浪	→
綾部市		大雨警報、洪水警報、暴風警報、雷	→	大雨警報、洪水警報、暴風警報、雷	大雨警報、洪水警報、強風	→	大雨	→	(解除)		
福知山											
福知山市		大雨警報、洪水警報、暴風警報、雷	→	大雨警報、洪水警報、暴風警報、雷	→	→	→	(解除)			

5 土砂災害警戒情報発表状況

*は新たに警戒対象となった市町村を示す。

発表日・時・分	情報	警戒対象地域
10月22日18時45分	京都府土砂災害警戒情報 第1号	木津川市木津町* 木津川市加茂町* 笠置町* 南山城村*
10月22日20時20分	京都府土砂災害警戒情報 第2号	福知山市大江町* 舞鶴市* 綾部市* 宮津市* 京丹後市大宮町* 京丹後市丹後町* 京丹後市弥栄町* 木津川市木津町 木津川市加茂町 笠置町 和束町* 南山城村 与謝野町旧岩滝町*
10月22日21時15分	京都府土砂災害警戒情報 第3号	京都市右京区* 京都市伏見区* 京都市山科区* 福知山市旧福知山市域* 福知山市三和町* 福知山市夜久野町* 福知山市大江町 舞鶴市 綾部市 宇治市* 宮津市 亀岡市* 城陽市* 八幡市* 京田辺市* 京丹後市大宮町 京丹後市丹後町 京丹後市弥栄町 南丹市美山町* 南丹市園部町* 南丹市八木町* 南丹市日吉町* 木津川市山城町* 木津川市木津町 木津川市加茂町 大山崎町* 井手町* 宇治田原町* 笠置町 和束町 精華町* 南山城村 京丹波町旧丹波町* 京丹波町旧瑞穂町* 京丹波町旧和知町* 与謝野町旧加悦町* 与謝野町旧岩滝町 与謝野町旧野田川町*
10月22日21時45分	京都府土砂災害警戒情報 第4号	京都市左京区* 京都市東山区* 京都市右京区 京都市伏見区 京都市山科区 京都市西京区* 福知山市旧福知山市域 福知山市三和町 福知山市夜久野町 福知山市大江町 舞鶴市 綾部市 宇治市 宮津市 亀岡市 城陽市 八幡市 京田辺市 京丹後市大宮町 京丹後市丹後町 京丹後市弥栄町 南丹市美山町 南丹市園部町 南丹市八木町 南丹市日吉町 木津川市山城町 木津川市木津町 木津川市加茂町 大山崎町 井手町 宇治田原町 笠置町 和束町 精華町 南山城村 京丹波町旧丹波町 京丹波町旧瑞穂町 京丹波町旧和知町 与謝野町旧加悦町 与謝野町旧岩滝町 与謝野町旧野田川町

発表日・時・分	情報	警戒対象地域
10月22日22時45分	京都府土砂災害警戒情報 第5号	京都市北区* 京都市左京区 京都市東山区 京都市右京区 京都市伏見区 京都市山科 区 京都市西京区 福知山市旧福知山市域 福知山市三和町 福知山市夜久野町 福知 山市大江町 舞鶴市 綾部市 宇治市 宮津 市 亀岡市 城陽市 八幡市 京田辺市 京 丹後市峰山町* 京丹後市大宮町 京丹後市 網野町* 京丹後市丹後町 京丹後市弥栄町 京丹後市久美浜町* 南丹市美山町 南丹市 園部町 南丹市八木町 南丹市日吉町 木津 川市山城町 木津川市木津町 木津川市加 茂町 大山崎町井手町 宇治田原町 笠置町 和束町 精華町 南山城村 京丹波町旧丹波 町 京丹波町旧瑞穂町 京丹波町旧和知町 与謝野町旧加悦町 与謝野町旧岩滝町 与 謝野町旧野田川町
10月23日00時35分	京都府土砂災害警戒情報 第6号	京都市北区 京都市左京区 京都市東山区 京都市右京区 京都市伏見区 京都市山科 区 京都市西京区 福知山市旧福知山市域 福知山市三和町 福知山市夜久野町 福知 山市大江町 舞鶴市 綾部市 宇治市 宮津 市 亀岡市 城陽市 八幡市 京田辺市 京 丹後市峰山町 京丹後市大宮町 京丹後市 網野町 京丹後市丹後町 京丹後市弥栄町 京丹後市久美浜町 南丹市美山町 南丹市 園部町 南丹市八木町 南丹市日吉町 木津 川市山城町 木津川市木津町 木津川市加 茂町 大山崎町 井手町 宇治田原町 笠置 町 和束町 精華町 南山城村 京丹波町旧 丹波町 京丹波町旧瑞穂町 京丹波町旧和 知町 伊根町* 与謝野町旧加悦町 与謝野 町旧岩滝町 与謝野町旧野田川町
10月23日05時10分	京都府土砂災害警戒情報 第7号	京都市左京区 京都市右京区 福知山市旧 福知山市域 福知山市三和町 福知山市夜久野町 福知 山市大江町 舞鶴市 綾部市 宮津市 京丹後市峰山町 京丹後市 大宮町 京丹後市網野町 京丹後市丹後町 京丹後 市弥栄町 京丹後市久美浜町 南丹市美山町 南丹市 園部町 南丹市八木町 南丹市日吉町 南山城村 京丹波町旧丹波 町 京丹波町旧瑞穂町 京丹波町旧和知町 伊根町 与謝野町旧加 悦町 与謝野町旧岩滝町 与謝野町旧野田川町
10月23日09時50分	京都府土砂災害警戒情報 第8号	京都市左京区 京都市右京区 舞鶴市 綾部 市 宮津市 京丹後市大宮町 京丹後市丹後 町 京丹後市弥栄町 南丹市美山町 南丹市 日吉町 与謝野町旧岩滝町
10月23日12時15分	京都府土砂災害警戒情報 第9号	京都市左京区 南丹市美山町
10月23日14時10分	京都府土砂災害警戒情報 第10号	解除

6 被害状況報告

市町村名		京都市	福知山市	舞鶴市	綾部市	宇治市	宮津市	亀岡市	城陽市	向日市	長岡京市
項目	単位										
人的被害	死者	人	0					0			
	行方不明者	人	0					0			
	重傷者	人	0					0			
	軽傷者	人	5	0		1	1	1	0		
住家被害	全壊	棟	0	0	0			0			
	半壊	棟		12	5	1		0			
	一部破損	棟	113	8	213	4		5	46	4	4
	床上浸水	世帯	113	(不明)		7		5	52	4	4
	床上浸水	人	226	(不明)		23		16	161	8	11
	床上浸水	棟		69	286	12			0		
	床上浸水	世帯		(不明)		11		0			
	床上浸水	人		(不明)		27		0			
	床上浸水	棟		92	463	53		1	0	2	
	床上浸水	世帯		(不明)		53		1	0	2	
非住家	公共建物	棟	0		0			0			0
	その他	棟	0	4	0			0			0
その他	田	流出・埋設						0			
	畑	冠水						0			
	文	流出・埋設						0			
	教	冠水			367.85	0.006		0	20.6		
	施設	箇所	26	0	4	5		11	0		
	病院		0	0	0	0		1			
	道路		4	137	258	22		27	46		
	橋りょう			4	4	1			0		
	河川			45	156	22		7	3		
	港湾			0	0	0			0		
その他	砂防		0	0	0			0			
	清掃施設		0	0	0			1			
	崖くずれ		10	51	0			0			
	鉄道不通		2	2	1		1	0			
	被害船舶		0	34	0			0			
	水道		0	0	0			0			

市町村名		京都市	福知山市	舞鶴市	綾部市	宇治市	宮津市	亀岡市	城陽市	向日市	長岡京市
項目	単位										
電	話		0		39			0			
電	気	戸	6320	4,471	3936	1,482		6982			
ガ	ス	戸	0	0	0	0		0			
その他	ブロック塀等	箇所	0	0	0	0		0			
	ビニールハウス	箇所	134	128	178	85		12	113	5	
	農道	箇所	2	17	38	24		7	0		
	農林水産業施設	箇所	43	51	178	267		33	12	2	
	畦畔崩壊	箇所	2	0	0	48		7	1		
農作物	ha	109.81	63.28	21.31	2		0.0083	10.32	20.6		
文化財	箇所	17	0	7	3			4			
火災	物件		0	0	0			0			
危険	物件		0	0	0			0			
その他	物件		0	0	0			0			
り	災世帯数	世帯	(不明)	8	12			0			
り	災者数	人	(不明)	30	30			0			
公立文教施設	千円	24804	0	10890	3,471	()	10,850	4,510	()	()	()
農林水産業施設	千円	(39400)	0	741650	365,390	()	77,350	900	60	()	()
公共土木施設	千円	(145155)	0	655600	253,000	()	33,200	0	()	()	()
その他の公共施設	千円	()	0	55443	3,037	()	70,245	26,993	6,196	()	()
小計	千円	24804	0	1463583	624,898	0	191,645	32403	6,256	0	0
公共施設被害市町村数	団体	1	0	1	1		1	1	1		
その他	農産被害	千円	(423132)	117,763	136796	0		821	487	21,330	
	林産被害	千円	(80000)	0	0	0					
	畜産被害	千円	0	0	2,373						
	水産被害	千円	0	376643	0			67,174			
	商工被害	千円	0	0	0			6,407			
林地被害	千円	(2500)	0	1,500							
その他の被害	千円		2,541	90250	0						
被害総額	千円	24804	120,304	2067272	628,771	0	266,047	32,890	27,586	0	0
設置	月日	月日	月日	月日	月日	月日	月日	月日	月日	月日	月日
都道府県災害対策本部	解散	月日	月日	月日	月日	月日	月日	月日	月日	月日	月日
災害対策本部設置市町村	1団体	1団体	1団体	1団体	1団体	1団体	1団体	1団体	1団体	1団体	1団体
災害救助法適用市町村	団体	団体	1団体	団体	団体	団体	団体	団体	団体	団体	団体
消防職員出勤延人員	人	182	83	48	6				29		
消防団員出勤延人員	人		2,070	512	579		151				

市町村名		京田辺市	京丹後市	南丹市	木津川市	久御山町	井手町	宇治田原町	笠置町	和束町
項目	単位									
人的被害	死者				0					
	行方不明者				0					
	負傷者				0					
	軽傷者		1	1	0					
住家被害	全壊	棟			0					
		世帯			0					
		人			0					
	半壊	棟			2	0				
		世帯			2	0				
		人			0					
	一部破損	棟	2	2	66	0	1			
		世帯		2		0				
		人		7		0				
	床上浸水	棟				1				
		世帯				1				
		人				2				
床下浸水	棟		4	3	11				1	
	世帯		4	3	11				1	
	人		11		44				2	
非住家	公共建物									
	その他			4	0					
その他	田冠	140			1ha		1.8898			
	流出・埋没			11				0.2		
	畑冠					7	2.2194			
	流出・埋没							0.6		
	文教施設					1				
	病院									
	道路	7	131	40	4		5		2	39
	橋りょう								1	
	河川	4	108	27						1
	港湾									
その他	砂防									
	清掃施設									
	崖くずれ		13							
	鉄道不通								1	
被害船舶										
水道										

市町村名		京田辺市	京丹後市	南丹市	木津川市	久御山町	井手町	宇治田原町	笠置町	和束町
項目	単位									
電	話回線									
電	気戸									
ガ	ス戸									
その他	ブロック塀等									
	ビニールハウス等	6	15	336	32	60				
	農林水産業施設	1	36	2				1		
	畦畔崩壊		10	170		5		2		
	農作物	5				21	2.2			
他	文化財									
火災発生	建物									
	危険物									
	その他					10				
り災	世帯数				1					
り災	者数				2					
公立文教施設	千円	()	()	(408)	()	648	()	()	1199	()
農林水産業施設	千円	()	69081	(289,170)	34,850	12,620	726	38,700	()	()
公共土木施設	千円	5370	()	(203,470)	20,800	()	()	()	()	()
その他の公共施設	千円	(17219)	()	(22,144)	()	4,264	()	()	()	()
小計	千円	(22589)	69081	(515,192)	55,650	17,532	726	38,700	1199	0
公共施設被害市町村数	団体	1	1	1	1	1	1	1	1	
その他	農産被害	千円	11000		20,950	84,000	3000			
	林産被害	千円								
	畜産被害	千円								
	水産被害	千円								
	商工被害	千円								
他	林地被害	千円								
	その他の被害	千円			21,136					
被害総額	千円	(33589)	69081	(515,192)	97,736	101,532	3726	38,700	1199	0
都道府県災害対策本部	設置	月日	月日	月日	月日	月日	10月21日	月日	月日	月日
	解散	月日	月日	月日	月日	月日	10月23日	月日	月日	月日
災害対策本部設置市町村	団体	1団体	団体	1団体	1団体	1団体	1団体	1団体	1団体	1団体
災害救助法適用市町村	団体	団体	団体	0団体	団体	団体	団体	団体	団体	団体
消防職員出動延人員	人	25					6			
消防団員出動延人員	人	1	509		193		154	106		45

市町村名		精華町	南山城村	京丹波町	伊根町	与謝野町	文化スポーツ部	環境部	商工労働観光部	農林水産部	建設交通部	教育庁	府警	計
人的被害	死者	0	0				0							0
	行方不明者	0	0				0							0
	負傷者	0	0				0							0
	重傷	0	0				0							0
	軽傷	0	0				0							10
	全壊	0	0				0							0
	半壊	0	0				1							21
	一部破損	0	0				2							4
	床上浸水	0	1	31	5	2								507
	床上浸水	0	1	33	5	2								228
被害	床上浸水	0	2	84	14	6								558
	床上浸水	0					0							368
	床上浸水	0					0							12
	床上浸水	0					0							29
	床上浸水	0		1			0							631
	床上浸水	0		1			0							76
	床上浸水	0		7			0							182
	非住家	0				2	0							2
	その他	0	1	1	2	0								12
	その他	田	0.38	5				0						
冠水		0	1				0							143
畑		0.06					0							1
冠水		0					0							398
文教施設		0					0					1		48
病院		0					0							1
道路		3	19	14		7					41			806
橋りょう		0		0		3								13
河川		0	5	16		17					151			562
港湾		0			2	0							1	3
その他	砂防	0					0				1			1
	清掃施設	0					0							1
	崖くずれ	0	5			0				1				80
	鉄道不通	0	1			0								8
	被害船舶	0			14	0								48
	水道	1	1			0								2

市町村名		精華町	南山城村	京丹波町	伊根町	与謝野町	文化スポーツ部	環境部	商工労働観光部	農林水産部	建設交通部	教育庁	府警	計	
電	話回線	0					0							39	
電	気戸	0					0							23,191	
ガ	ス戸	0					0							0	
その他	ブロック塀等	0					0							0	
	ビニールハウス等	14		144			0							1,262	
	農道	11	24	7			0							170	
	農林水産業施設	3	28	87			7							923	
	畦畔崩壊	10		30			0							108	
	農作物	4.2		73			0							333	
	文化財	0					7					46		84	
	火災建物	0					0							0	
	危険物	0					0							0	
	その他	0					0							10	
り災世帯数	0													21	
り災者数	0													32	
公立文教施設	千円	()	()			(0)	8,000	()	()	()	1,202	()	()	(65,982)	
農林水産業施設	千円	71000	78600	74,889	(900000)	20500	()	()	()	60,195	()	()	()	(2,585,851)	
公共土木施設	千円	83200	()	128,500		106400	()	19	()		2,678,350	()	()	(4,313,064)	
その他の公共施設	千円	()	()		(721)	13927	38,000	()	2000	()	20,570	()	8,000	(288,759)	
小計	千円	154200	78600	203,389	(900721)	140827	46000	19	2000	60,195	2,698,920	1202	8,000	(7,253,656)	
公共施設被害市町村数	団体	1	1	1	1	1								19	
その他	農産被害	千円	0	37000	66,107	1952	(0)							(540,606)	
	林産被害	千円	0				(0)							(80,000)	
	畜産被害	千円	0				(0)							2,373	
	水産被害	千円	0			4900	(0)							448,717	
	商工被害	千円	0				(0)		15000					21,407	
	林地被害	千円	0	7000			(0)							(11,000)	
	その他の被害	千円	0	114220		6900	(0)							235,047	
	被害総額	千円	154200	236820	269,496	(914473)	140827	46000	19	17000	60,195	2,698,920	1202	8,000	(8,592,806)
	都道府県災害対策本部	設置	月日	月日	月日	月日	月日	月日	月日	月日	月日	月日	月日	月日	
	解散	月日	月日	月日	月日	月日	月日	月日	月日	月日	月日	月日	月日	月日	
災害対策本部設置市町村	1団体	1団体	1団体	1団体	1団体	1団体	1団体	1団体	1団体	1団体	1団体	1団体	1団体	16団体	
災害救助法適用市町村	1団体	1団体	1団体	1団体	1団体	1団体	1団体	1団体	1団体	1団体	1団体	1団体	1団体	1団体	
消防職員出動延人員	人	52					0							431	
消防団員出動延人員	人	116	83	517	68	213								5,317	

参考 過去の発生災害総括表（平成18年から平成28年）

項目	年 単位	平成18年	平成19年	平成20年	平成21年	平成22年	平成23年	平成24年	平成25年	平成26年	平成27年	平成28年		
		人的被害	死者	2						2		2		
	行方不明者													
	負傷者													
	重傷	1	1	1			1	2	3	3	1			
	軽傷	2	3		1		8	11	3	5	1			
住家被害	全壊（焼）	4						33	4	14	1			
	半壊（焼）	1			1		1	172	441	273				
	一部破損	99	4	2	11	1	69	71	219	74	36	3		
	床上浸水	2	6	34	18	36	26	994	1,512	1,858	3	1		
	床下浸水	38	159	733	365	242	151	2,740	3,444	2,895	4	119		
非住家	公共建物	1	1		10	6	9	23	16	87	3	0		
	その他	28	12	5	14	13	73	107	535	159	18	7		
その他	田	流出埋没	ha	169		3	51		1	1	28	19		
		冠水	ha	37	1	253	6	1	676	29	939	750	6	
	畑	流出埋没	ha			26	3		1		8	37	4	
		冠水	ha	4			7	1	11	11	712	64	16	
		文教施設	箇所	4			15		4	54	44	8	1	
		病院	箇所					1		1		3		
		道	箇所	165	31	291	311	276	473	425	1,064	1,067	180	209
		橋りょう	箇所	2		3	2	1	4	3	15	4	3	
		河川	箇所	143	5	67	276	80	259	115	908	539	37	39
		港湾	箇所								13			
		砂防	箇所	4		2	8		2	2	6	7		
		崖くずれ	箇所	26		9	43	104	95	75	222	191	49	11
		清掃施設	箇所			1				2				
		鉄道不通	箇所			2	2	1	1	1	1			
	被害船舶	隻	9						14	24	1			
	水道	戸	266			35	150	92	221	150	881			
	電話	回線				2			415	181				
	電気	戸	865	200	5,687	3,250	22,427	7,773	7,504	26,204	4,897	1,878		
	ガス	戸						1						
	農林水産業施設	箇所	183	6	210	292	136	482	199	2,076	526	39	48	
	農産物	ha	693	10		94	16	74	56	552	672	14	33	
	り災世帯数	全半壊、 床上浸水	世帯	4	7	22	9	3	67	811	1,885	2,369	4	1
	り災者数		人	16	16	37	11	8	175	429	4,060	5,599		2
	公立文教施設	千円	9,042			1,089		16,598	42,187	211,160	109,585			
	農林水産業施設	千円	854,116	31,695	399,293	345,183	113,573	1,006,809	672,779	2,395,459	1,534,931	1,610	269,892	
	公共土木施設	千円	1,851,683	506,915	567,697	2,499,005	945,039	2,135,544	2,207,681	11,695,805	7,200,478	1,326,646	873,628	
	その他公共施設	千円	11,033	200	1,230	9,502	1,300	54,646	246,823	374,110	225,265		341	
	小計	千円	2,725,874	538,810	968,220	2,854,779	500	3,213,597	3,169,470	14,676,534	9,070,259	1,328,256	1,143,861	
	公共施設被害市町村	団体	29	11	13	26	12	47	29	36	39	4	27	
	農産被害	千円	243,306	24,889	9,000	70,016	2,813	83,435	318,969	567,992	316,853	7,906	26,613	
	林産被害	千円	3,081			50,120		310,000	24,644	55,804				
	畜産被害	千円		70					6,976	20,033	9,195			
	水産被害	千円	8,880					10,800		96,528	25,050			
	商工被害	千円				11,228		3,985	11,000	585,039	3,079,801			
	林地被害	千円	110,300			37,340			978,310	1,609,323	1,440,750			
	農地被害	千円				699								
	その他	千円	25,876	223,863	51,744	5,409	796	15,288	1,069,405	758,099	173,964	173	40	
	小計	千円	391,443	248,822	60,744	174,812	2,363	423,508	2,409,304	3,692,818	5,045,613	8,079	26,613	
	被害総額	千円	3,117,317	787,632	1,028,964	3,029,591	1,049,452	3,637,105	5,578,774	18,369,352	14,115,872	1,336,335	1,170,514	
	消防職員出動延人数	人	501	125	385	755	1,068	931	1,355	2,145	2,166	332	9094	
	消防団員出動延人数	人	3,484	172	1,033	1,933	512	7,174	1,764	8,808	7,856	387	1937	
	市町村職員出動延人数	人	5,382	429	1,384	3,369	1,094	4,333	16,527	11,102	11,687	1,406	7,903	
	その他出動延人数	人	527			16		119	3					
	出動延人数合計	人	9,894	726	2,802	6,073	2,674	12,557	18,213	22,055	10,022	2,125		