

平成 17 年度の成果 【建築物データ】

建築物データは、政府により住宅・土地統計調査として平成 15 年度の調査結果が発表されている。しかしこの調査は住宅及び住宅以外で人の居住する建物に限定されている。今回は市町村の協力を得て新規に全ての建築物データを収集した。建築データは平成 16 年度の町丁目字毎の集計データである。集計は次の 3 種類の区分となっている。

- ① 建築年代区分……………建築年代毎・建築構造毎の集計データ（政府の土地・住宅統計調査と同一の 9 区分及び構造種別(木造及び防火木造, 鉄筋コンクリート及び鉄骨鉄筋コンクリート, 鉄骨造, その他の 4 区分、階数 9 区分)
- ② 用途分類区分……………建築物用途別の 19 区分で集計
- ③ 建築面積区分……………建築面積（建築物の 1 階部分の床面積）を 18 区分で集計

各市町村の国勢調査の町丁目字と市町村の住所表示に基づく町丁目字とは一致しない場合がある。この場合国勢調査の町丁目字に対応する市町村の町丁目字を、地名や地図上の住所表記等を基に対応させ前者の町丁目字区分で統一し、人口と同一の境域で表示出来るようにした。

各種の集計データは最終的に各市町村町丁目字毎にデータベース化した。データベースの書式等は報告書別冊に示した。データベース本体は別添の CD-ROM に収録した。

収集した建築物データの総数は約 144 万 7 千棟で前回平成 9 年度被害想定時の約 123 万 9 千棟に比較して約 1.6%増となっている。

データベース化したデータの内、京都市・福知山市・舞鶴市・宇治市・伊根町のデータを代表として以下の図に整理した。

- ・図-1.1 ～図-1.5 に市町村別の建築年代区分の分布を示した。
- ・図-2.1 ～図-2.5 に市町村別の建築用途区分の分布を示した。
- ・図-3.1 ～図-3.5 に市町村別の建築面積区分の分布を示した。

結果の概要

① 建築年代区分

- 「木造及び防火木造」は昭和 46 年～55 年がピークとなり、以降は徐々に棟数が減少している。中心都市では、この傾向が顕著である。都市近郊のベッドタウン及び地方都市では減少傾向がやや緩やかである。また、中山間部では昭和 25 年以前に建築されたものの棟数が多い。
- 「鉄筋・鉄骨コンクリート」は、「木造及び防火木造」に比べ棟数が少ないが、中心都市及び地方都市ともに両者の傾向はほぼ一致している。中山間部では「鉄筋・鉄骨コンクリート」の棟数が少ない。
- 「鉄骨造」は、建築年代のピーク及び絶対的棟数が、地域毎に大きく傾向が異なる。

② 建築用途分類

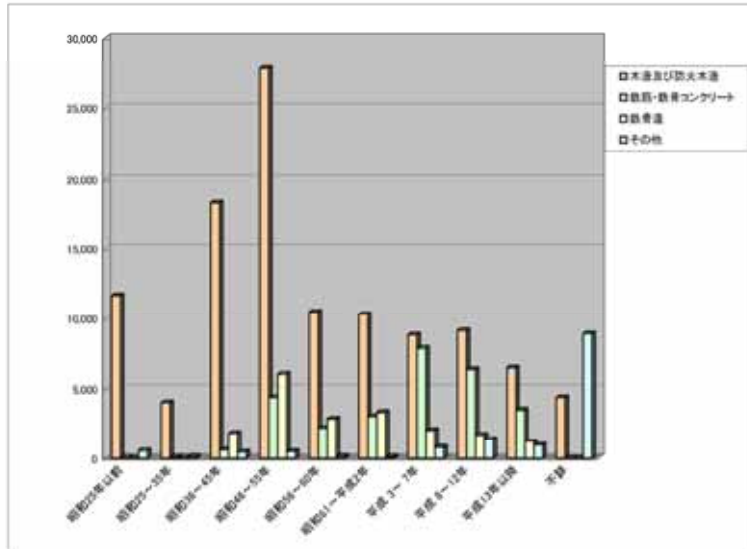
- 木造住宅・非木造住宅・併用住宅の棟数が多い傾向が、全ての地域で認められる。
- 付属家屋等・工場（木造・非木造）・物品販売店等の棟数も多い。木造住宅・非木造住宅・併用住宅の棟数と比較すると、地方都市及び中山間部における棟数が相対的に多くなっている。また、用途の種類も多い。

③ 建築面積区分

- いずれの地域において、建築面積 50～70m² がピークとなる。これより狭い面積の棟数はほぼ一定で、面積が広くなるに従い棟数が減少する。
- 中山間部・地方都市及び都市近郊のベッドタウンでは、建築面積 50～70m² より狭い建築面積の棟数が相対的に多い。

(2) 建築年代区分

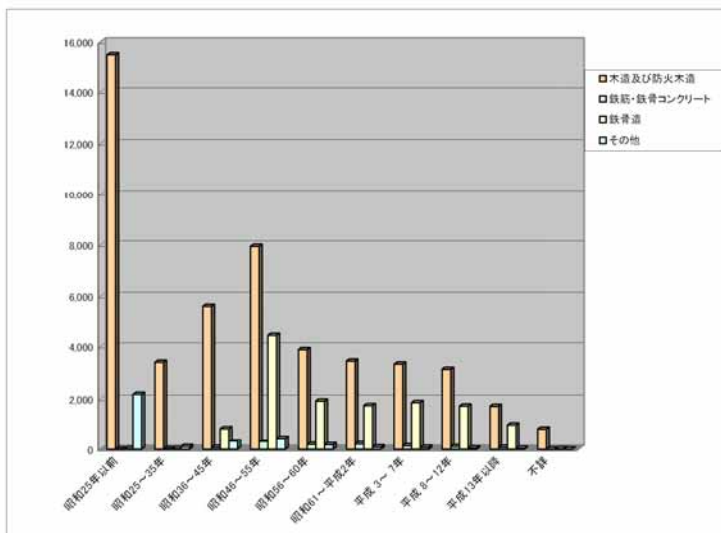
建物構造種別 (京都市)



	木造及び防火木造	鉄筋・鉄骨コンクリート	鉄骨造	その他
昭和25年以前	11,660	42	33	556
昭和25～35年	4,908	79	99	126
昭和36～45年	18,210	385	1,833	443
昭和46～55年	27,781	4,366	8,025	486
昭和56～60年	10,493	2,209	2,836	120
昭和61～平成2年	10,905	3,045	3,338	113
平成3～7年	8,796	7,657	3,058	791
平成8～12年	9,104	8,345	1,711	5,412
平成13年以降	6,474	3,493	1,242	862
不詳	4,263	1	1	8,988

図-1.1 建築年代別区分 (京都市)

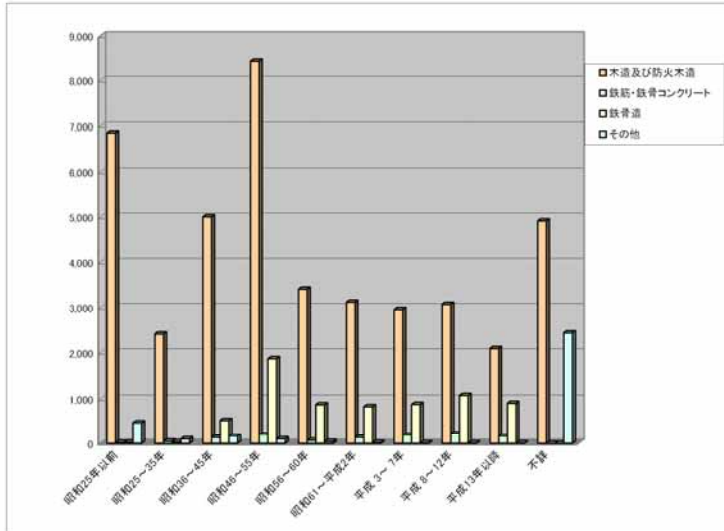
建物構造種別 (福知山市)



	木造及び防火木造	鉄筋・鉄骨コンクリート	鉄骨造	その他
昭和25年以前	15,492	5	9	2,169
昭和25～35年	3,390	19	7	105
昭和36～45年	5,611	66	832	326
昭和46～55年	7,945	299	4,439	455
昭和56～60年	3,880	187	1,910	177
昭和61～平成2年	3,435	204	1,732	85
平成3～7年	3,316	130	1,853	64
平成8～12年	3,117	102	1,711	44
平成13年以降	1,702	65	975	22
不詳	826	1	16	3

図-1.2 建築年代別区分 (福知山市)

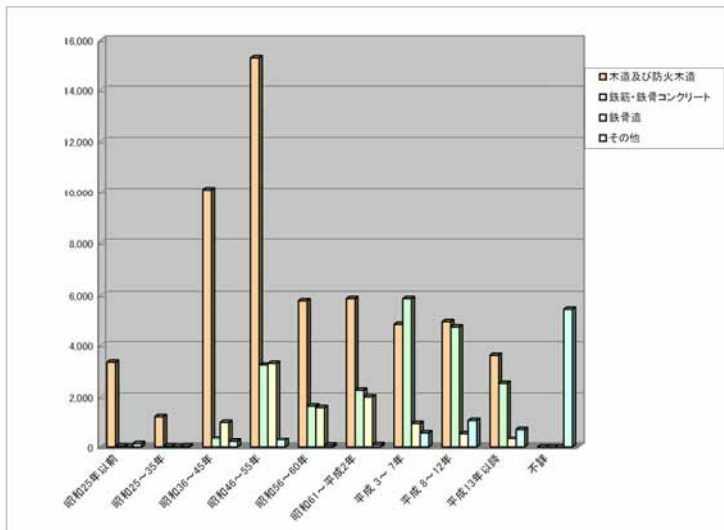
建物構造種別 (舞鶴市)



	木造及び防火木造	鉄筋・鉄骨コンクリート	鉄骨造	その他
昭和25年以前	6,850	12	21	467
昭和25～35年	2,414	49	35	97
昭和36～45年	4,996	130	521	167
昭和46～55年	8,444	197	1,866	95
昭和56～60年	3,400	64	868	36
昭和61～平成2年	3,111	128	821	19
平成3～7年	2,949	186	873	9
平成8～12年	3,067	219	1,070	5
平成13年以降	2,092	165	898	4
不詳	4,909	1	2	2,440

図-1.3 建築年代別区分 (舞鶴市)

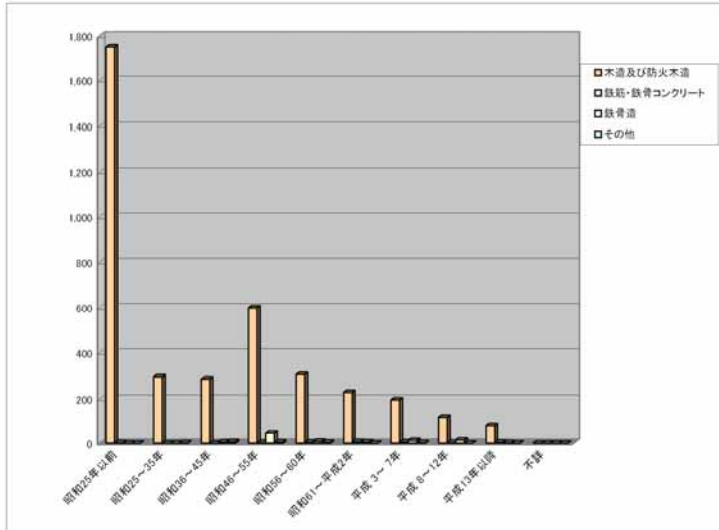
建物構造種別 (宇治市)



	木造及び防火木造	鉄筋・鉄骨コンクリート	鉄骨造	その他
昭和25年以前	3,351	23	7	134
昭和25～35年	1,235	21	17	33
昭和36～45年	10,106	351	1,010	219
昭和46～55年	15,301	3,237	3,301	295
昭和56～60年	5,790	1,649	1,579	70
昭和61～平成2年	5,871	2,264	1,997	81
平成3～7年	4,822	5,871	968	600
平成8～12年	4,916	4,715	566	1,084
平成13年以降	3,618	2,529	339	737
不詳	0	0	0	5,460

図-13 建築年代別区分 (宇治市)

建物構造種別 (伊根町)

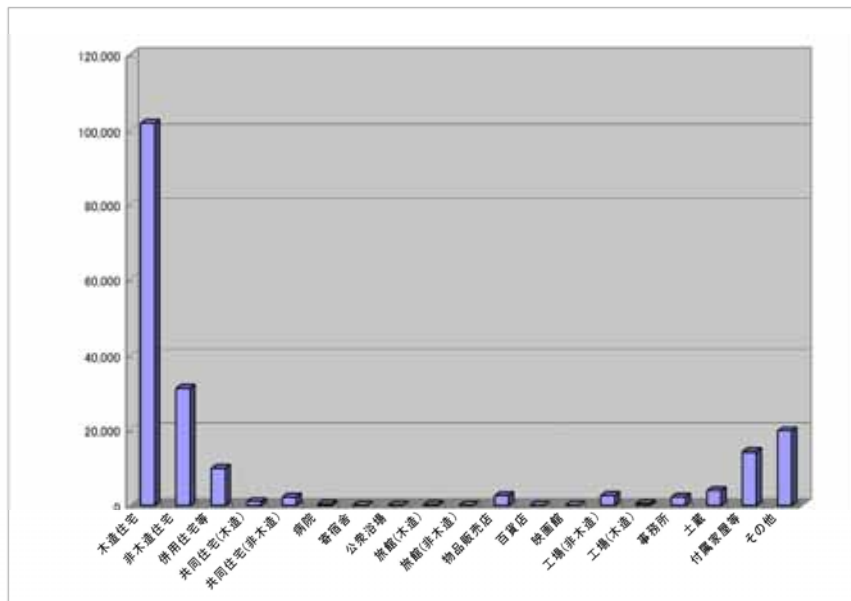


	木造及び防火木造	鉄筋・鉄骨コンクリート	鉄骨造	その他
昭和25年以前	1,751	1	0	0
昭和25～35年	295	0	0	1
昭和36～45年	285	0	4	7
昭和46～55年	598	2	50	4
昭和56～60年	305	3	8	3
昭和61～平成2年	227	7	4	0
平成3～7年	195	4	12	1
平成8～12年	118	2	13	0
平成13年以降	82	3	2	0
不詳	0	0	0	0

図-1.5 建築年代別区分 (伊根町)

(3) 用途分類

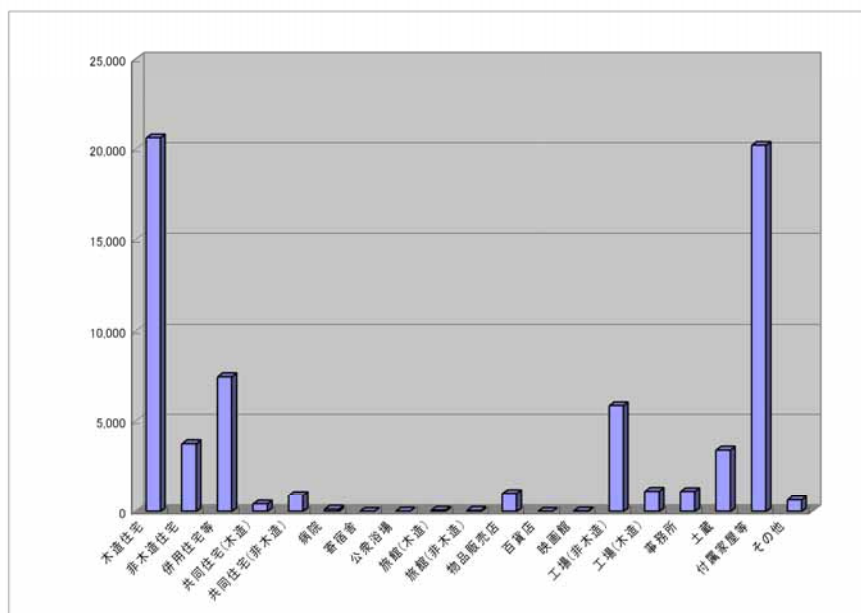
用途区分（京都市）



用途種別	建物数
木造住宅	101,929
非木造住宅	31,271
併用住宅等	9,826
共同住宅(木造)	983
共同住宅(非木造)	2,206
病院	314
寄宿舎	59
公衆浴場	47
旅館(木造)	249
旅館(非木造)	92
物品販売店	2,536
百貨店	0
映画館	31
工場(非木造)	2,605
工場(木造)	504
事務所	2,266
土蔵	3,914
付属家屋等	14,032
その他	19,511

図一.2.1 建築用途区分（京都市）

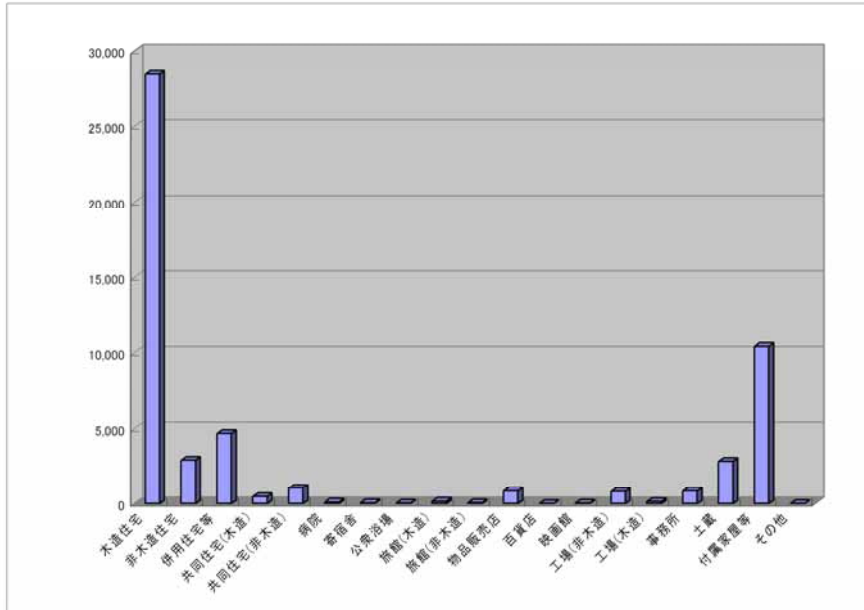
用途区分（福知山市）



用途種別	建物数
木造住宅	20,597
非木造住宅	3,756
併用住宅等	7,401
共同住宅(木造)	408
共同住宅(非木造)	916
病院	113
寄宿舎	1
公衆浴場	7
旅館(木造)	61
旅館(非木造)	47
物品販売店	1,042
百貨店	2
映画館	18
工場(非木造)	5,825
工場(木造)	1,158
事務所	1,138
土蔵	3,408
付属家屋等	20,189
その他	639

図一.2.2 建築用途区分（福知山市）

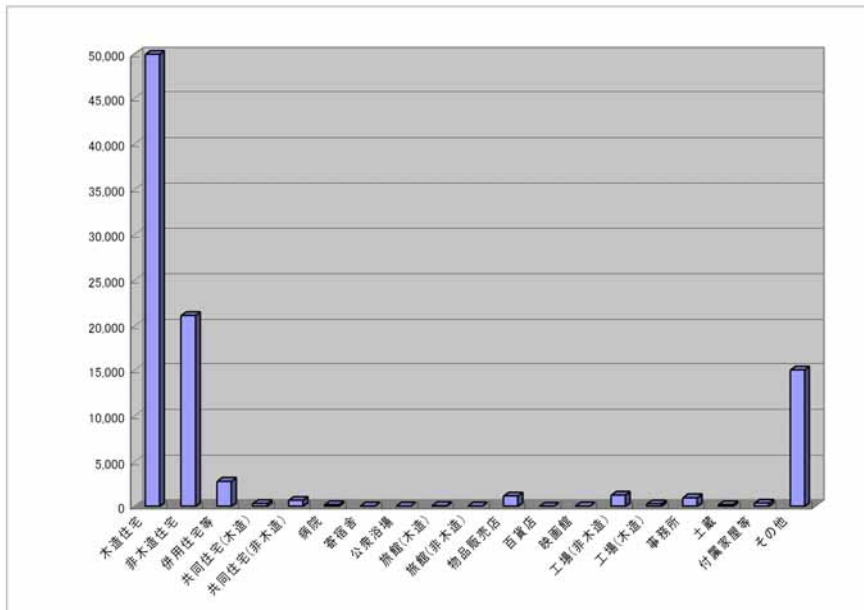
用途区分（舞鶴市）



用途種別	建物数
木造住宅	28,389
非木造住宅	2,912
併用住宅等	4,673
共同住宅(木造)	459
共同住宅(非木造)	1,040
病院	84
客宿舎	29
公衆浴場	16
旅館(木造)	141
旅館(非木造)	52
物品販売店	845
百貨店	0
映画館	15
工場(非木造)	797
工場(木造)	131
事務所	833
土蔵	2,838
付属家屋等	10,445
その他	0

図-2.3 建築用途区分（舞鶴市）

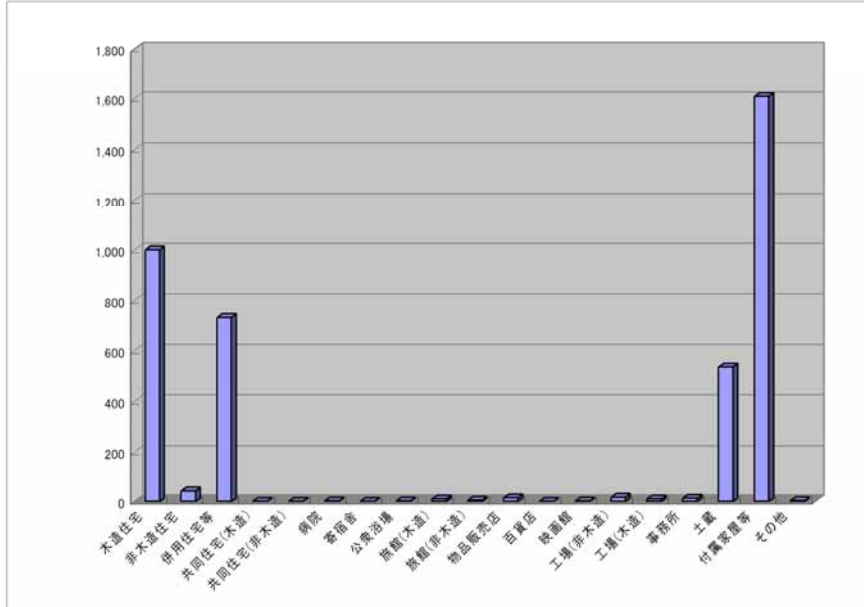
用途区分（宇治市）



用途種別	建物数
木造住宅	49,956
非木造住宅	21,115
併用住宅等	2,876
共同住宅(木造)	296
共同住宅(非木造)	655
病院	157
客宿舎	16
公衆浴場	20
旅館(木造)	50
旅館(非木造)	19
物品販売店	1,109
百貨店	0
映画館	9
工場(非木造)	1,207
工場(木造)	256
事務所	917
土蔵	171
付属家屋等	350
その他	14,988

図-2.4 建築用途区分（宇治市）

用途区分（伊根町）

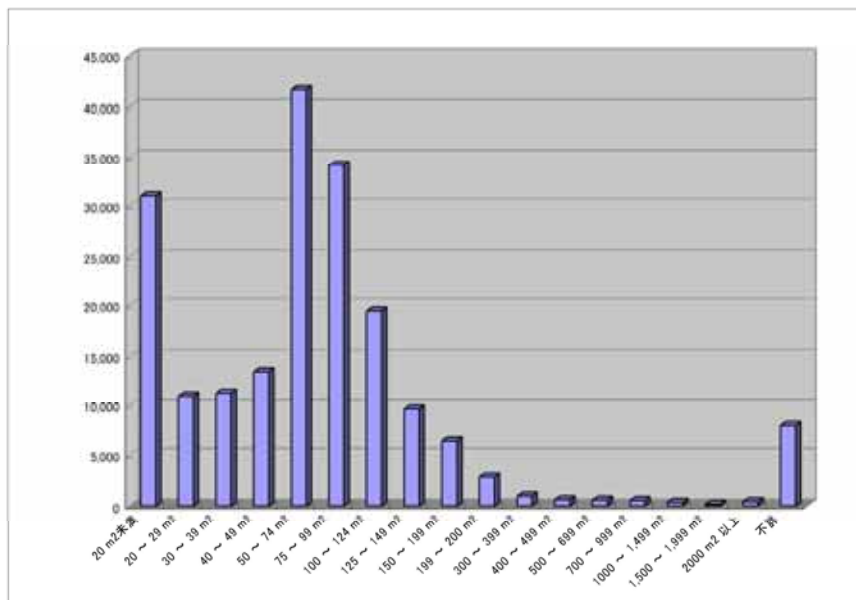


用途種別	建物数
木造住宅	1,000
非木造住宅	41
併用住宅等	733
共同住宅(木造)	0
共同住宅(非木造)	0
病院	1
寄宿舎	0
公衆浴場	1
旅館(木造)	9
旅館(非木造)	4
物品販売店	14
百貨店	0
映画館	1
工場(非木造)	16
工場(木造)	9
事務所	12
土蔵	535
付属家屋等	1,608
その他	3

図-2.5 建築用途区分（伊根町）

(4) 建築面積区分

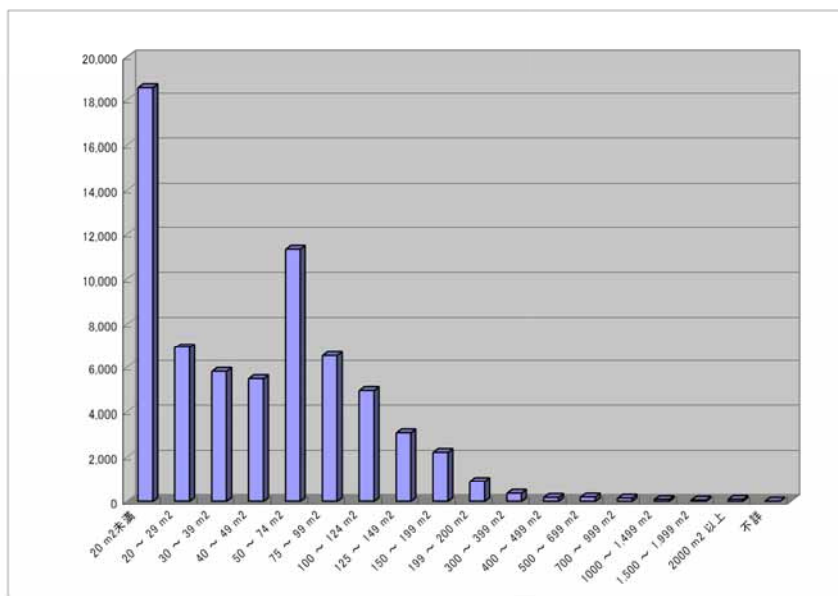
面積区分（京都市）



建築面積区分	建物数
20 m²未満	30,938
20 ~ 29 m²	11,017
30 ~ 39 m²	11,319
40 ~ 49 m²	13,442
50 ~ 74 m²	41,612
75 ~ 99 m²	34,092
100 ~ 124 m²	19,418
125 ~ 149 m²	9,619
150 ~ 199 m²	6,407
199 ~ 200 m²	2,896
300 ~ 399 m²	1,011
400 ~ 499 m²	604
500 ~ 699 m²	583
700 ~ 999 m²	538
1000 ~ 1,499 m²	367
1,500 ~ 1,999 m²	158
2000 m²以上	409
不詳	7,945

図-3.1 建築面積区分（京都市）

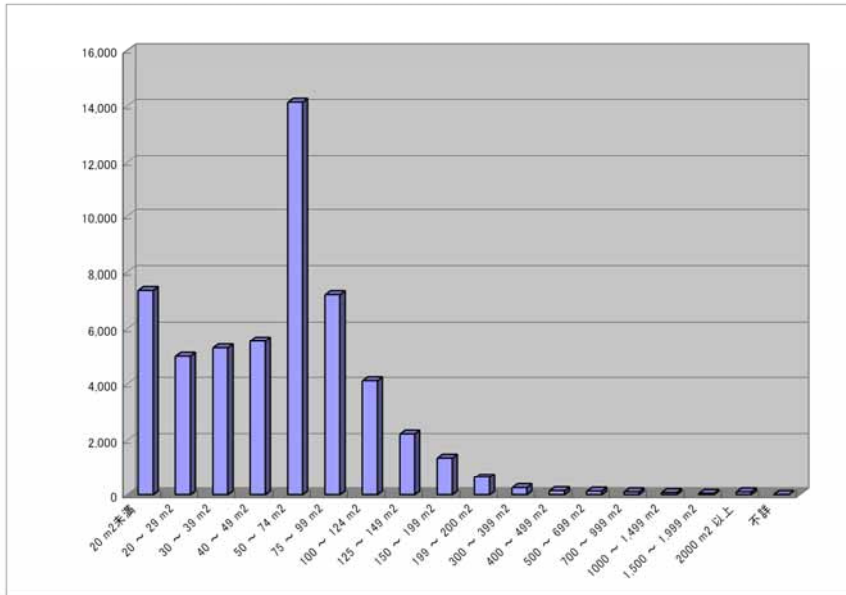
面積区分（福知山市）



建築面積区分	建物数
20 m²未満	18,530
20 ~ 29 m²	6,901
30 ~ 39 m²	5,799
40 ~ 49 m²	5,470
50 ~ 74 m²	11,317
75 ~ 99 m²	6,512
100 ~ 124 m²	4,947
125 ~ 149 m²	3,079
150 ~ 199 m²	2,195
199 ~ 200 m²	891
300 ~ 399 m²	357
400 ~ 499 m²	176
500 ~ 699 m²	191
700 ~ 999 m²	144
1000 ~ 1,499 m²	78
1,500 ~ 1,999 m²	50
2000 m²以上	89
不詳	0

図-3.2 建築面積区分（福知山市）

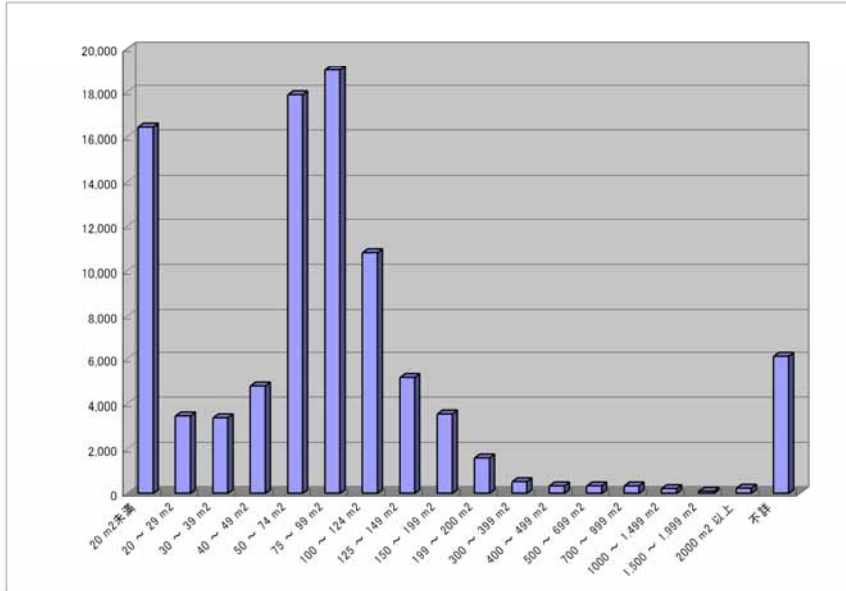
面積区分（舞鶴市）



建築面積区分	建物数
20 m²未満	7,362
20 ~ 29 m²	4,993
30 ~ 39 m²	5,306
40 ~ 49 m²	5,546
50 ~ 74 m²	14,125
75 ~ 99 m²	7,218
100 ~ 124 m²	4,116
125 ~ 149 m²	2,225
150 ~ 199 m²	1,369
199 ~ 200 m²	631
300 ~ 399 m²	255
400 ~ 499 m²	134
500 ~ 699 m²	121
700 ~ 999 m²	94
1000 ~ 1,499 m²	70
1,500 ~ 1,999 m²	38
2000 m²以上	94
不詳	0

図-3.3 建築面積区分（舞鶴市）

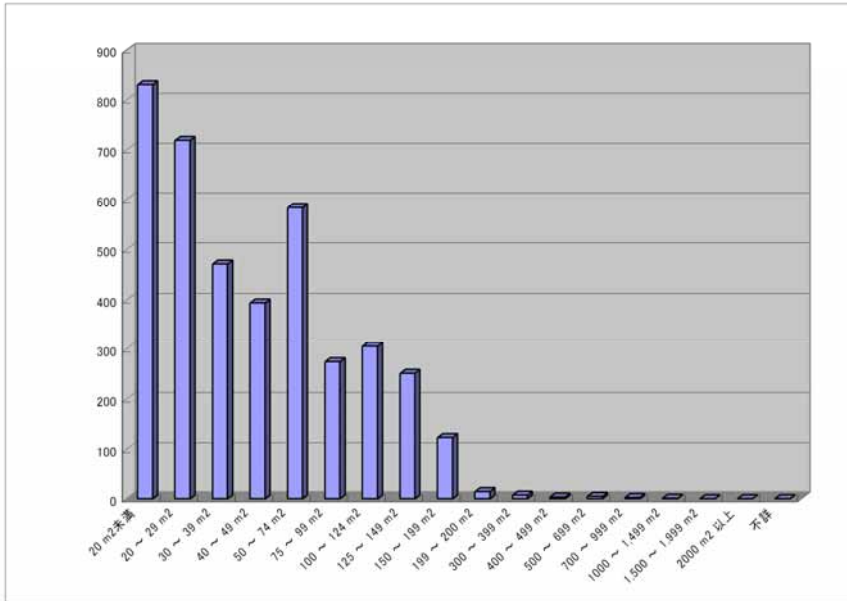
面積区分（宇治市）



建築面積区分	建物数
20 m²未満	16,412
20 ~ 29 m²	3,477
30 ~ 39 m²	3,393
40 ~ 49 m²	4,785
50 ~ 74 m²	17,859
75 ~ 99 m²	18,985
100 ~ 124 m²	10,811
125 ~ 149 m²	5,168
150 ~ 199 m²	3,558
199 ~ 200 m²	1,599
300 ~ 399 m²	524
400 ~ 499 m²	331
500 ~ 699 m²	328
700 ~ 999 m²	319
1000 ~ 1,499 m²	212
1,500 ~ 1,999 m²	83
2000 m²以上	220
不詳	6,103

図-3.4 建築面積区分（宇治市）

面積区分（伊根町）



建築面積区分	建物数
20 m²未満	830
20 ~ 29 m²	719
30 ~ 39 m²	471
40 ~ 49 m²	394
50 ~ 74 m²	584
75 ~ 99 m²	275
100 ~ 124 m²	306
125 ~ 149 m²	252
150 ~ 199 m²	124
199 ~ 200 m²	14
300 ~ 399 m²	7
400 ~ 499 m²	3
500 ~ 699 m²	5
700 ~ 999 m²	2
1000 ~ 1,499 m²	1
1,500 ~ 1,999 m²	0
2000 m²以上	0
不詳	0

図-3.5 建築面積区分（伊根町）

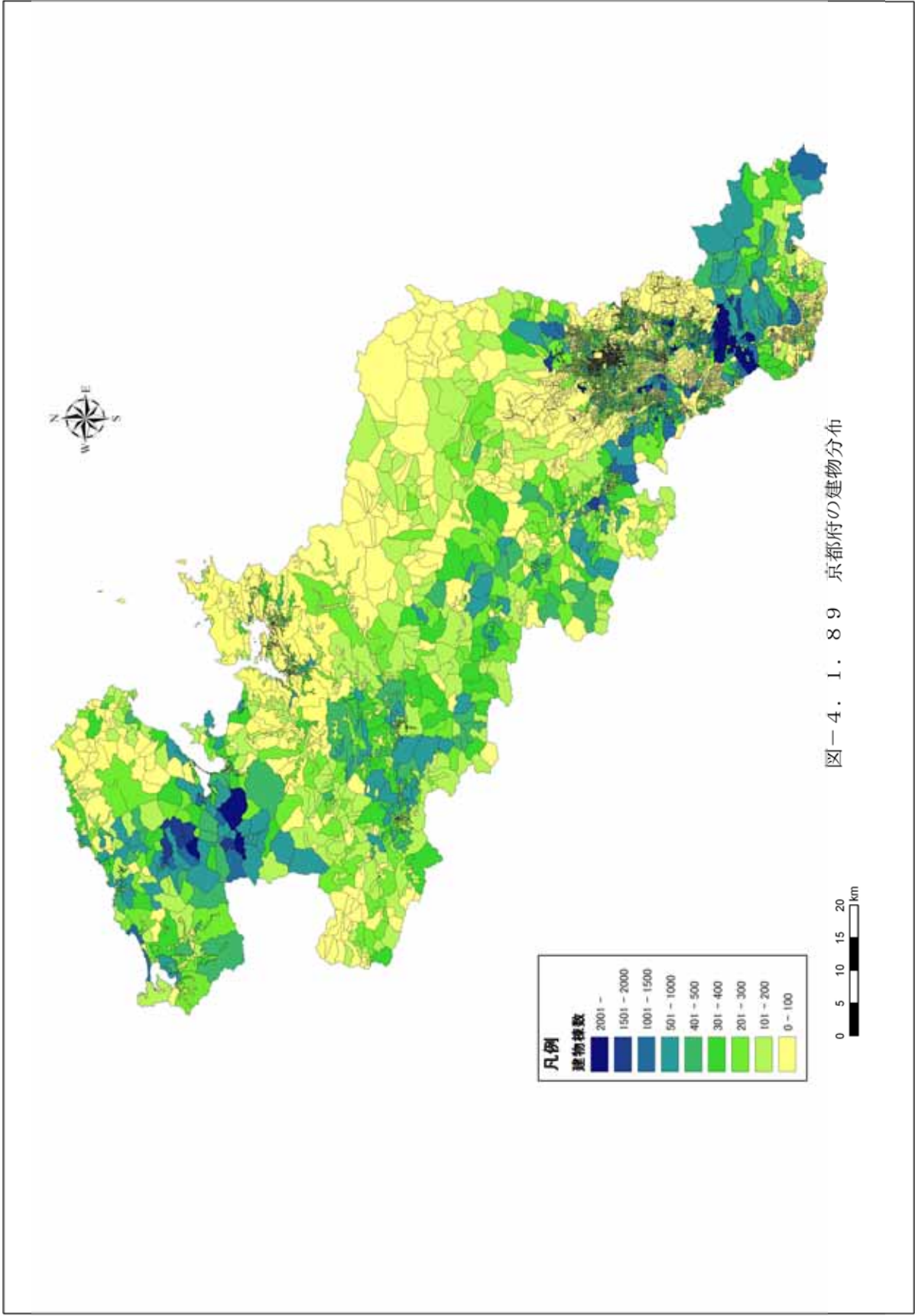


図-4. 1. 8. 9 京都府の建物分布