

令和2年

災 害 の 記 録



京 都 府

目 次

第1 令和2年発生災害総括表

第2 令和2年7月豪雨

第3 令和2年6月18日からの梅雨前線豪雨

第4 令和2年台風第14号

参考 過去の発生災害総括表(平成20年から令和元年)

第1 令和2年発生災害総括表

発生年月日		災害名	令和2年7	梅雨前線	台風14号	その他	計	
			月豪雨	豪雨				
区分			R2.7.3~ R2.7.31	R2.6.18~ R2.6.19	R2.10.10			
人的被害	死者	人	0	0	0	0	0	
	うち 災害関連死者	人	0	0	0	0	0	
	行方不明者	人	0	0	0	0	0	
	負傷者	重傷	人	0	0	0	0	0
		軽傷	人	2	0	0	1	3
住家被害	全壊	棟	0	0	0	0	0	
		世帯	0	0	0	0	0	
		人	0	0	0	0	0	
	半壊	棟	1	1	0	0	2	
		世帯	1	1	0	0	2	
		人	1	2	0	0	3	
	一部破損	棟	8	1	0	2	11	
		世帯	8	1	0	2	11	
		人	15	2	0	3	20	
	床上浸水	棟	0	0	0	0	0	
		世帯	0	0	0	0	0	
		人	0	0	0	0	0	
	床下浸水	棟	29	0	0	0	29	
世帯		29	0	0	0	29		
人		59	0	0	0	59		
非住家	公共建物	棟	0	0	0	0	0	
	その他	棟	0	0	0	0	0	
その他	田	流失・埋没	ha	0.8	0	0.03	0	0.83
		冠水	ha	0.1	0	0	0	0.1
	畑	流失・埋没	ha	0.7	0	0	0	0.7
		冠水	ha	0	0	0	0	0
	学校	箇所	0	0	0	0	0	
	病院	箇所	0	0	0	0	0	
	道路	箇所	20	1	11	1	33	
	橋りょう	箇所	0	0	0	0	0	
	河川	箇所	11	0	0	2	13	
	港湾	箇所	0	0	0	0	0	
	砂防	箇所	0	0	1	0	1	
	公園		1			1	2	
	清掃施設	箇所	0	0	0	0	0	
	崖くずれ	箇所	27	0	0	0	27	
	鉄道不通	箇所	1	0	0	0	1	
	被害船舶	隻	0	0	0	0	0	
	水道	戸	0	0	0	0	0	
電話	回線		0	0	0	0	0	
電気	戸		3,710	0	0	4,920	8,630	
ガス	戸		0	0	0	0	0	
その他	ブロック塀等	箇所	0	0	0	0	0	
	ビニールハウス等	箇所	1	0	0	6	7	
	農道	箇所	3	0	0	0	3	
	林道	箇所	5	0	0	0	5	
	農林水産業施設	箇所	90	0	0	0	90	
	畦畔崩壊	箇所	16	0	0	0	16	
火災発生	建物	件	0	0	0	0	0	
	危険物	件	0	0	0	0	0	
	その他	件	0	0	0	0	0	
り災世帯数	世帯		1	1	0	0	2	
り災者数	人		1	2	0	0	3	
公立文教施設	千円		0	0	0	0	0	
農林水産業施設	千円		186,822	0	14,189	3,000	204,011	
公共土木施設	千円		1,098,838	5,813	32,798	219,029	1,356,478	
その他の公共施設	千円		0	0	0	0	0	
小計	計	千円	1,285,660	5,813	46,987	222,029	1,560,093	
	公共施設被害市町村数	団体	4	1	2	2	9	
その他	農産被害	千円	151,367	0	0	235	151,602	
	林産被害	千円	991,196	0	0	0	991,196	
	畜産被害	千円	0	0	0	0	0	
	水産被害	千円	400	0	0	0	400	
	商工被害	千円	0	0	0	0	0	
	その他	千円	651	0	0	0	651	
被害総額	千円		2,429,274	5,813	46,987	222,264	2,704,338	
都道府県設置	月日		月日	月日	月日			
災害対策本部解散	月日		月日	月日	月日			
災害対策本部設置市町村	2団体		0団体	3団体	4団体		9団体	
災害救助法適用市町村	0団体		0団体	0団体	0団体		0団体	
消防職員出動延人数	65人		15人	6人	2人		88人	
消防団員出動延人数	89人		6人	36人	0人		131人	

第2 令和2年7月豪雨

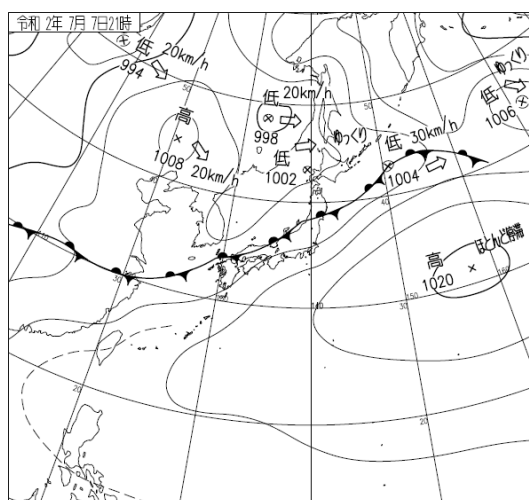
1 気象の概要

7月5日から8日にかけて、西日本に停滞した梅雨前線に向かって南から湿った空気が流れ込み、大気の状態が非常に不安定となったため、京都府では南部を中心に大雨となった。

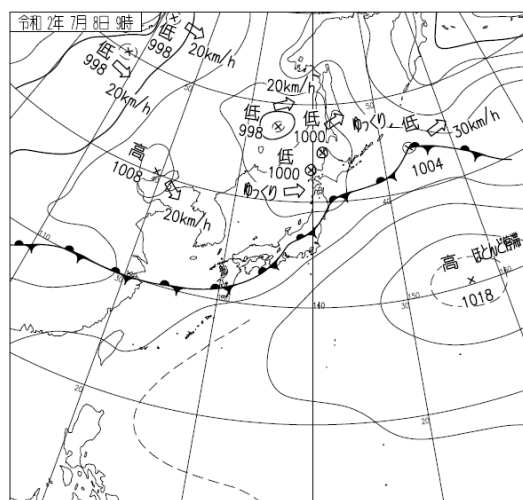
降り始めの7月5日20時から7月8日13時までの総雨量は、長岡京で152.0ミリ、南丹市美山で147.5ミリ、京都市京北で132.5ミリ、京都市中京区で131.0ミリ、京田辺で111.5ミリ、南丹市園部で101.5ミリを観測した。

この大雨により、土砂災害警戒情報が京都市北区、京都市左京区、京都市右京区、亀岡市、宇治田原町、和束町、南丹市に発表された。

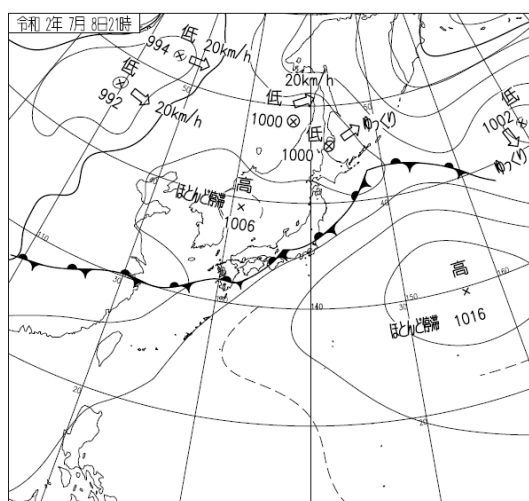
○地上天気図（京都地方气象台提供）



令和2年7月7日21時

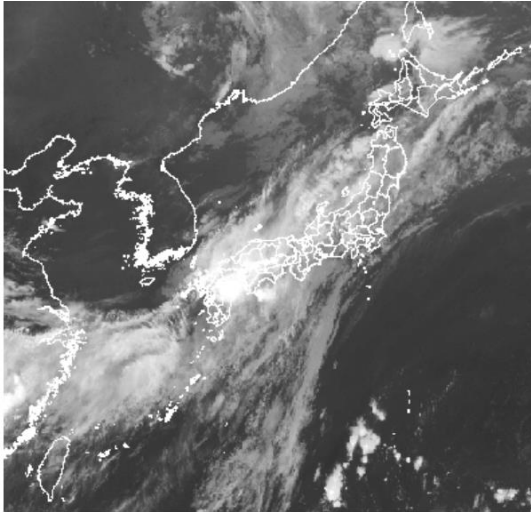


令和2年7月8日9時

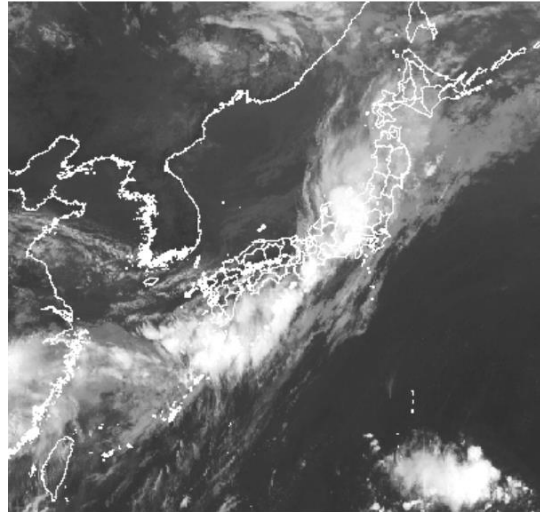


令和2年7月8日21時

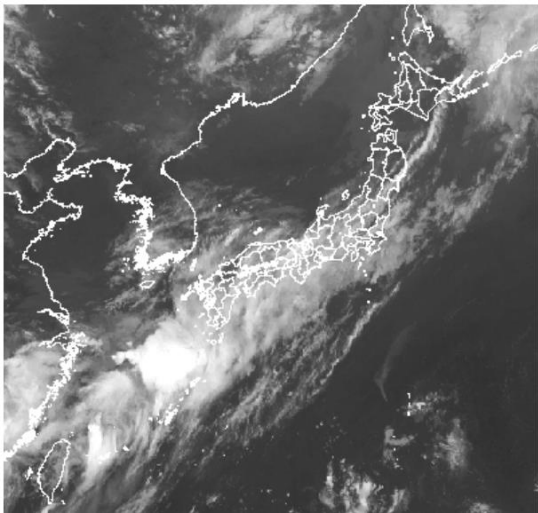
○気象衛星画像（京都地方気象台提供）



令和2年7月7日 21時

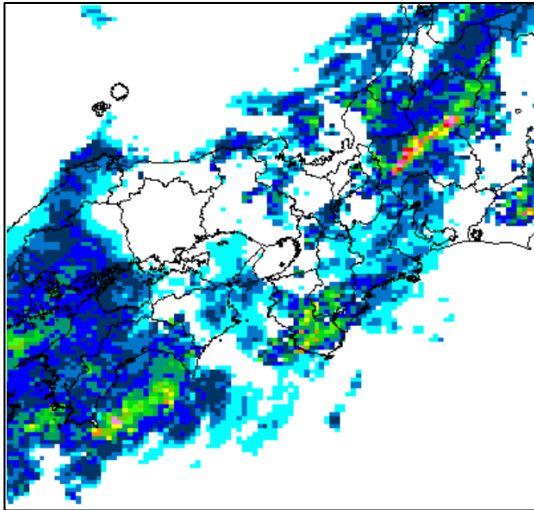


令和2年7月8日 9時

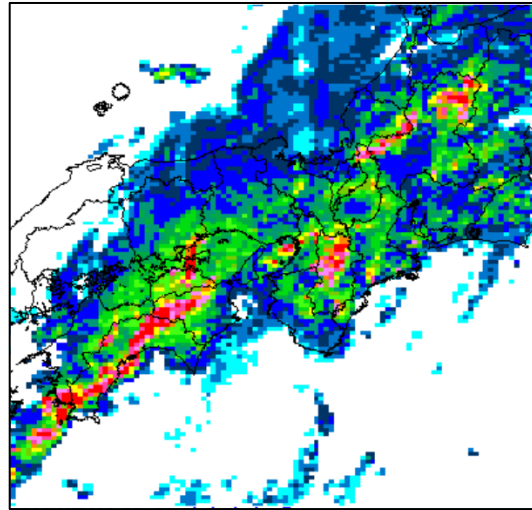


令和2年7月8日 21時

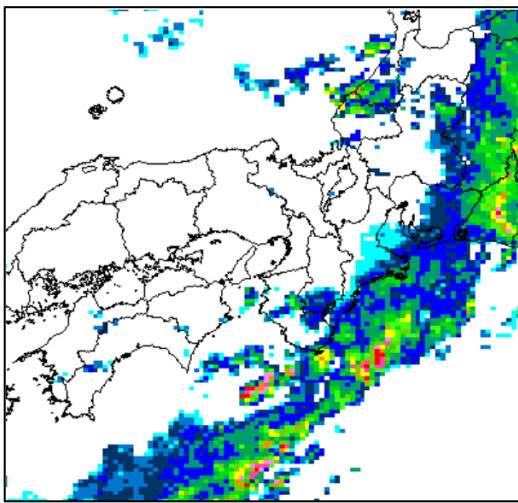
○気象レーダー画像（京都地方気象台提供）



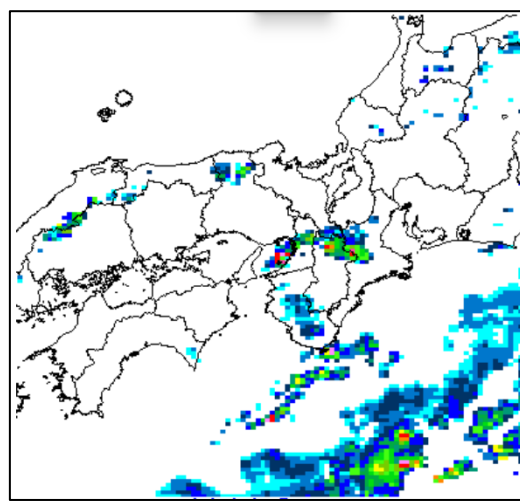
令和2年7月7日21時



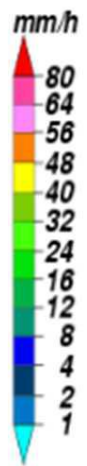
令和2年7月8日3時



令和2年7月8日9時

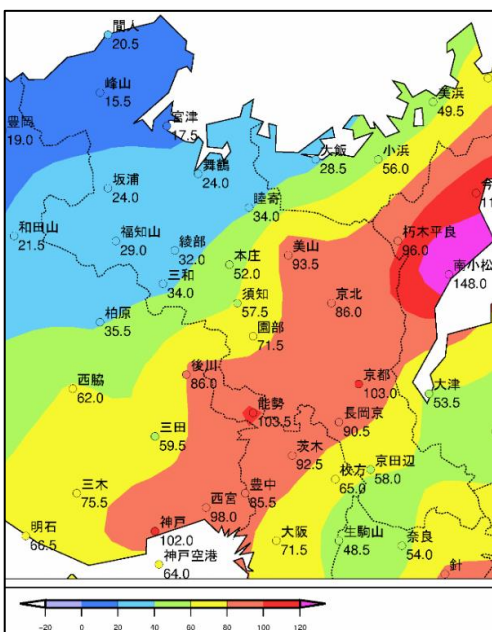


令和2年7月8日15時



降水量分布図

○雨量分布図（京都地方気象台提供）



令和2年7月7日0時～7月8日24時

○風雨の状況

(1) 時間雨量上位3箇所

観測所	時間雨量	降雨時間
榎(園部町)	82mm	7/10 19:00~20:00
園部(国)	69mm	7/10 19:00~20:00
中川(北区)	67mm	7/8 4:00~5:00

(2) 累加雨量上位3箇所

観測所	累加雨量	降雨時間
別所(水資)(左京区)	217mm	7/6 2:00~7/8 6:00
鎌倉(国)(右京区)	165mm	7/6 2:00~7/8 7:00
上黒田(右京区)	165mm	7/6 2:00~7/8 6:00

2 被害の概要

〈人的被害〉

- ・軽傷2人

(京都市西京区 30代男性2名 京都縦貫自動車道沓掛IC料金所付近土砂崩れによる)

〈住家被害〉

- ・半壊 1棟(亀岡市)
- ・一部損壊 8棟(京都市2棟、亀岡市3棟、長岡京市2棟、南丹市1棟)
- ・床下浸水 29棟(京都市23棟、亀岡市6棟)

〈その他の被害〉

- ・道路被害 20箇所
- ・河川被害 5箇所
- ・崖くずれ 27箇所
- ・鉄道不通 1箇所
- ・農林水産業施設 90箇所

○府管理道路の通行規制の状況

整理 番号	路線名	場所	発生日時		解除日時		原因等	実施した通行 規制内容
			日	時	日	時		
1	一 京都八幡木津自転車道線	相楽郡精華町下狛～祝園	7/6	16:45	7/17	15:30	木津川水位上昇	全面通行止
2	一 私市大江線	在田橋 (福知山市大江町在田～公庄)	7/8	8:30	7/9	8:30	由良川の水位が 上昇したため	通行止め
3	一 私市大江線	在田橋 (福知山市大江町在田～公庄)	7/14	12:00	7/14	16:00	由良川の水位が 上昇したため	通行止め
4	一 京都八幡木津自転車道線	相楽郡精華町下狛～祝園	7/26	21:20	7/27	6:00	木津川水位上昇	全面通行止
5	国 国道477号	京都市右京区京北中地町～ 八木町神吉	7/8	10:00	7/13	16:00	法面崩落	通行止め
6	国 国道423号	京都府亀岡市笑路～同市法貴	7/11	12:00	7/14	17:00	崩土	通行止め
7	主 山東大江線	福知山市大江町天田内～天座	7/14	8:00	7/27	15:00	落石	通行止め
8	国 国道163号	木津川市山城町上狛	7/29	22:20	8/20	13:00	崩土・落石	通行止め
9	国 163号	和束町木屋	7/6	5:00	7/6	9:15	倒木	通行止め
10	主 笠置山添線	相楽郡笠置町笠置	7/17	8:00	7/17	12:00	倒木	通行止め

※ 国：国道 主：主要地方道 一：一般府道

3 避難状況

○避難指示等の状況（最大）

・避難指示（緊急）	京都市	8,920 世帯	22,380 人
・避難勧告	京都市	19,982 世帯	40,401 人
	亀岡市	1,056 世帯	2,010 人
・避難準備・高齢者等避難開始	1市3町	2,880 世帯	6,666 人 p

○実際の避難者数（自主避難含む、最大）

市町村名	世帯数	人数
京都市		19
亀岡市		0
宇治田原町		0
笠置町		0
和束町		1
合計		20

4 気象予警報の発表状況

気象予警報の発表状況

(濃霧、乾燥、融雪、なだれ、低温、霜、着水、着雪、その他の注意報は表示されません)

		2020/07/05 15:10	2020/07/06 03:24	2020/07/06 10:07	2020/07/06 13:04	2020/07/06 15:51	2020/07/06 20:30	2020/07/07 03:30	
南部	京都・亀岡								
	京都市	雷	大雨、雷	→	大雨、洪水、雷	→	大雨警報、洪水、雷	→	
	亀岡市	雷	大雨、雷	→	大雨、洪水、雷	→	→	→	
	向日市	雷	大雨、雷	→	→	→	→	→	
	長岡京市	雷	大雨、雷	→	→	→	→	→	
	大山崎町	雷	大雨、雷	→	→	→	→	→	
	南丹・京丹波								
	南丹市	雷	大雨、雷	大雨、洪水、雷	→	→	→	→	
	京丹波町	雷	大雨、雷	→	→	→	→	→	
	山城中部								
	宇治市	雷	大雨、洪水、雷	→	→	→	→	大雨、雷	
	城陽市	雷	大雨、雷	→	→	→	→	→	
	八幡市	雷	大雨、雷	→	→	→	→	→	
	京田辺市	雷	大雨、雷	→	→	→	→	→	
	久御山町	雷	大雨、雷	→	→	→	→	→	
	井手町	雷	大雨、雷	→	→	→	→	→	
	宇治田原町	雷	大雨、雷	→	→	→	→	→	
	山城南部								
	木津川市	雷	大雨、雷	→	→	→	→	→	
	笠置町	雷	大雨、雷	→	→	→	→	→	
	和束町	雷	大雨、雷	→	→	→	→	→	
	精華町	雷	大雨、雷	→	→	→	→	→	
	南山城村	雷	大雨、雷	→	→	→	→	→	
	北部	丹後							
		宮津市	雷	高潮、雷	大雨、高潮、雷	→	大雨、雷	→	大雨、高潮、雷
京丹後市		雷	→	大雨、洪水、雷	→	→	→	→	
伊根町		雷	→	大雨、雷	→	→	→	→	
与謝野町		雷	高潮、雷	大雨、高潮、雷	→	大雨、雷	→	大雨、高潮、雷	
舞鶴・綾部									
舞鶴市		雷	高潮、雷	大雨、高潮、雷	→	大雨、雷	→	大雨、高潮、雷	
綾部市		雷	→	大雨、雷	→	→	→	→	
福知山									
福知山市		雷	→	大雨、雷	大雨、洪水、雷	→	→	大雨、雷	

太字ゴシック：警報、特別警報

細字明朝体：注意報

→：継続を意味します

(解除)：すべての予警報が解除された際に表示されます

		2020/07/07 05:46	2020/07/07 09:58	2020/07/07 16:23	2020/07/08 02:55	2020/07/08 03:49	2020/07/08 04:24	2020/07/08 04:48	
南部	京都・亀岡								
	京都市	大雨、洪水、雷	大雨、雷	→	大雨警報、洪水、雷	→	大雨警報、洪水警報、雷	→	
	亀岡市	→	大雨、雷	→	大雨警報、洪水、雷	→	大雨警報、洪水警報、雷	→	
	向日市	→	→	→	→	→	大雨警報、洪水、雷	大雨警報、洪水警報、雷	
	長岡京市	→	→	→	→	→	大雨警報、洪水、雷	大雨警報、洪水警報、雷	
	大山崎町	→	→	→	→	→	大雨警報、洪水、雷	→	
	南丹・京丹波								
	南丹市	→	大雨、雷	→	大雨警報、洪水、雷	→	→	大雨警報、洪水警報、雷	
	京丹波町	→	→	→	大雨警報、洪水、雷	→	→	大雨警報、洪水警報、雷	
	山城中部								
	宇治市	→	→	→	大雨、洪水、雷	大雨警報、洪水、雷	→	大雨警報、洪水警報、雷	
	城陽市	→	→	→	大雨、洪水、雷	大雨警報、洪水、雷	大雨警報、洪水警報、雷	→	
	八幡市	→	→	→	→	大雨警報、洪水、雷	→	→	
	京田辺市	→	→	→	→	大雨警報、雷	大雨警報、洪水、雷	→	
	久御山町	→	→	→	→	→	→	→	
	井手町	→	→	→	→	大雨警報、雷	大雨警報、洪水、雷	→	
	宇治田原町	→	→	→	→	大雨警報、雷	大雨警報、洪水、雷	→	
	山城南部								
	木津川市	→	→	→	大雨警報、洪水、雷	→	大雨警報、洪水警報、雷	→	
	笠置町	→	→	→	大雨警報、雷	→	大雨警報、洪水、雷	→	
	和束町	→	→	→	大雨警報、雷	→	大雨警報、洪水、雷	→	
	精華町	→	→	→	大雨警報、雷	→	大雨警報、洪水、雷	→	
	南山城村	→	→	→	大雨警報、雷	大雨警報、洪水、雷	→	→	
	北部	丹後							
		宮津市	→	→	大雨、雷	大雨、高潮、雷	→	→	→
		京丹後市	→	大雨、雷	→	→	→	→	→
		伊根町	→	→	→	→	→	→	→
与謝野町		→	→	大雨、雷	大雨、高潮、雷	→	→	→	
舞鶴・綾部									
舞鶴市		→	→	大雨、雷	大雨、高潮、雷	→	→	→	
綾部市		→	→	→	→	→	→	→	
福知山									
福知山市		→	→	→	大雨、洪水、雷	→	→	→	

		2020/07/08 05:22	2020/07/08 05:39	2020/07/08 05:51	2020/07/08 08:10	2020/07/08 10:13	2020/07/08 13:06	2020/07/08 16:11	
南部	京都・亀岡								
	京都市	→	→	→	→	大雨警報、洪水、雷	→	大雨警報、雷	
	亀岡市	→	→	→	→	→	大雨警報、洪水、雷	大雨、雷	
	向日市	→	→	→	→	大雨警報、雷	大雨、雷	→	
	長岡京市	→	→	→	→	大雨警報、雷	大雨、雷	→	
	大山崎町	大雨警報、洪水警報、雷	→	→	→	→	大雨、雷	→	
	南丹・京丹波								
	南丹市	→	→	→	→	→	大雨、洪水、雷	大雨、雷	
	京丹波町	→	→	→	→	大雨、洪水、雷	大雨、雷	→	
	山城中部								
	宇治市	→	→	→	→	大雨、洪水、雷	大雨、雷	→	
	城陽市	→	→	→	→	大雨警報、洪水、雷	大雨、雷	→	
	八幡市	→	→	大雨警報、洪水警報、雷	大雨警報、洪水、雷	大雨、雷	→	→	
	京田辺市	→	→	→	→	大雨、雷	→	→	
	久御山町	大雨警報、雷	大雨警報、洪水、雷	大雨警報、洪水警報、雷	大雨、洪水、雷	大雨、雷	→	→	
	井手町	→	大雨警報、洪水警報、雷	→	大雨警報、洪水、雷	大雨、雷	→	→	
	宇治田原町	→	大雨警報、洪水警報、雷	→	大雨警報、洪水、雷	大雨、雷	→	→	
	山城南部								
	木津川市	→	→	→	→	大雨警報、洪水、雷	大雨、雷	→	
	笠置町	→	→	→	→	大雨、雷	→	→	
	和束町	→	→	→	→	大雨、雷	→	→	
	精華町	→	大雨警報、洪水警報、雷	→	大雨警報、洪水、雷	大雨、雷	→	→	
	南山城村	→	→	→	→	大雨、雷	→	→	
	北部	丹後							
		宮津市	→	→	→	高潮、雷	→	→	雷
		京丹後市	→	→	→	雷	→	→	→
		伊根町	→	→	→	雷	→	→	→
与謝野町		→	→	→	高潮、雷	→	→	雷	
舞鶴・綾部									
舞鶴市		→	→	→	→	高潮、雷	→	雷	
綾部市		→	→	→	→	雷	→	→	
福知山									
福知山市		→	→	→	大雨、雷	→	→	雷	

		2020/07/08 20:49	2020/07/09 06:58	2020/07/09 07:15	2020/07/09 08:08	2020/07/09 09:46	2020/07/09 15:10	
南部	京都・亀岡							
	京都市	大雨、雷	大雨警報、洪水、雷	→	大雨警報、洪水警報、雷	大雨警報、洪水、雷	大雨、雷	
	亀岡市	→	大雨警報、雷	→	→	→	大雨、雷	
	向日市	→	→	大雨警報、洪水、雷	→	大雨警報、雷	大雨、雷	
	長岡京市	→	→	大雨警報、洪水、雷	→	大雨警報、雷	大雨、雷	
	大山崎町	→	→	大雨警報、洪水、雷	→	大雨、雷	→	
	南丹・京丹波							
	南丹市	→	→	→	→	→	→	
	京丹波町	→	→	→	→	→	雷	
	山城中部							
	宇治市	→	→	→	→	大雨、洪水、雷	大雨、雷	
	城陽市	→	→	→	→	→	雷	
	八幡市	→	→	→	→	→	→	
	京田辺市	→	→	→	→	→	雷	
	久御山町	→	→	→	→	→	→	
	井手町	→	→	→	→	→	雷	
	宇治田原町	→	→	→	→	大雨、洪水、雷	雷	
	山城南部							
	木津川市	→	→	→	→	→	雷	
	笠置町	→	→	→	→	→	雷	
	和束町	→	→	→	→	→	雷	
	精華町	→	→	→	→	→	雷	
	南山城村	→	→	→	→	→	雷	
	北部	丹後						
		宮津市	→	→	→	→	→	→
		京丹後市	→	→	→	→	→	→
		伊根町	→	→	→	→	→	→
		与謝野町	→	→	→	→	→	→
		舞鶴・綾部						
		舞鶴市	→	→	→	→	→	→
綾部市		→	→	→	→	→	→	
福知山								
福知山市		→	→	→	→	→	→	

		2020/07/10 03:52	2020/07/10 19:54	2020/07/10 23:14	2020/07/11 03:54	2020/07/11 05:39	2020/07/11 07:43	2020/07/11 08:02
南部	京都・亀岡							
	京都市	→	→	→	→	→	大雨警報、洪水、雷	→
	亀岡市	→	大雨警報、洪水、雷	大雨警報、雷	→	→	→	→
	向日市	→	→	→	→	→	→	大雨警報、雷
	長岡京市	→	→	→	→	→	→	大雨警報、洪水、雷
	大山崎町	→	→	→	→	→	→	大雨警報、雷
	南丹・京丹波							
	南丹市	→	大雨警報、洪水、雷	大雨警報、雷	→	→	→	→
	京丹波町	大雨、雷	→	→	→	→	→	→
	山城中部							
	宇治市	雷	→	→	大雨、雷	→	→	→
	城陽市	→	→	→	大雨、雷	→	→	→
	八幡市	雷	→	→	大雨、雷	→	→	→
	京田辺市	→	→	→	大雨、雷	→	→	→
	久御山町	雷	→	→	大雨、雷	→	→	→
	井手町	→	→	→	→	→	→	→
	宇治田原町	→	→	→	→	→	→	→
	山城南部							
	木津川市	→	→	→	大雨、雷	→	→	→
	笠置町	→	→	→	→	→	→	→
和束町	→	→	→	→	→	→	→	
精華町	→	→	→	→	→	→	→	
南山城村	→	→	→	→	→	→	→	
北部	丹後							
	宮津市	→	→	→	大雨、雷	→	→	→
	京丹後市	→	→	→	大雨、雷	大雨、洪水、雷	→	→
	伊根町	→	→	→	大雨、雷	→	→	→
	与謝野町	→	→	→	大雨、雷	→	→	→
	舞鶴・綾部							
	舞鶴市	→	→	→	大雨、雷	→	→	→
	綾部市	→	→	→	大雨、雷	→	→	→
	福知山							
	福知山市	→	→	→	大雨、雷	大雨、洪水、雷	→	→

		2020/07/11 08:58	2020/07/11 10:37	2020/07/11 13:05	2020/07/11 22:33	2020/07/12 03:48	2020/07/12 09:58
南部	京都・亀岡						
	京都市	→	→	大雨、雷	→	大雨	(解除)
	亀岡市	→	大雨、雷	→	→	大雨	(解除)
	向日市	→	大雨、雷	→	→	(解除)	
	長岡京市	→	大雨、雷	→	→	(解除)	
	大山崎町	→	大雨、雷	→	→	(解除)	
	南丹・京丹波						
	南丹市	→	→	大雨、雷	→	大雨	(解除)
	京丹波町	→	→	→	→	(解除)	
	山城中部						
	宇治市	大雨、洪水、雷	大雨、雷	→	→	(解除)	
	城陽市	→	→	雷	→	(解除)	
	八幡市	→	→	→	→	(解除)	
	京田辺市	→	→	雷	→	(解除)	
	久御山町	→	→	雷	→	(解除)	
	井手町	→	→	→	→	(解除)	
	宇治田原町	→	→	→	→	(解除)	
	山城南部						
	木津川市	→	雷	→	→	(解除)	
	笠置町	→	→	→	→	(解除)	
和束町	→	→	→	→	(解除)		
精華町	→	→	→	→	(解除)		
南山城村	→	→	→	→	(解除)		
北部	丹後						
	宮津市	→	→	雷	強風、波浪、雷	(解除)	
	京丹後市	→	大雨、雷	雷	強風、波浪、雷	(解除)	
	伊根町	→	→	雷	強風、波浪、雷	(解除)	
	与謝野町	→	→	雷	強風、雷	(解除)	
	舞鶴・綾部						
	舞鶴市	→	→	雷	強風、波浪、雷	(解除)	
	綾部市	→	→	雷	強風、雷	(解除)	
福知山							
福知山市	→	大雨、雷	雷	強風、雷	(解除)		

		2020/07/13 15:36	2020/07/14 06:59	2020/07/14 09:49	2020/07/14 14:14	2020/07/14 23:37
南部	京都・亀岡					
	京都市	大雨、雷	大雨警報 、洪水、雷	→	大雨	(解除)
	亀岡市	大雨、雷	→	大雨、洪水、雷	大雨	(解除)
	向日市	大雨、雷	→	→	(解除)	
	長岡京市	大雨、雷	→	→	(解除)	
	大山崎町	大雨、雷	→	→	(解除)	
	南丹・京丹波					
	南丹市	大雨、雷	→	→	大雨	(解除)
	京丹波町	大雨、雷	→	→	大雨	(解除)
	山城中部					
	宇治市	大雨、雷	→	→	(解除)	
	城陽市	大雨、雷	→	→	(解除)	
	八幡市	大雨、雷	→	→	(解除)	
	京田辺市	大雨、雷	→	→	(解除)	
	久御山町	大雨、雷	→	→	(解除)	
	井手町	大雨、雷	→	→	(解除)	
	宇治田原町	大雨、雷	→	→	(解除)	
	山城南部					
	木津川市	大雨、雷	→	→	(解除)	
	笠置町	大雨、雷	→	→	(解除)	
和束町	大雨、雷	→	→	(解除)		
精華町	大雨、雷	→	→	(解除)		
南山城村	大雨、雷	→	→	(解除)		
北部	丹後					
	宮津市	大雨、高潮、雷	→	大雨、雷	大雨	(解除)
	京丹後市	大雨、雷	→	→	大雨	(解除)
	伊根町	大雨、雷	→	→	(解除)	
	与謝野町	大雨、高潮、雷	→	大雨、雷	(解除)	(解除)
	舞鶴・綾部					
	舞鶴市	大雨、高潮、雷	→	大雨、雷	(解除)	(解除)
	綾部市	大雨、雷	→	→	(解除)	(解除)
	福知山					
	福知山市	大雨、雷	大雨、洪水、雷	大雨、雷	(解除)	(解除)

		2020/07/15 13:26	2020/07/15 15:13	2020/07/16 03:49
南部	京都・亀岡			
	京都市		雷	(解除)
	亀岡市		雷	(解除)
	向日市		雷	(解除)
	長岡京市		雷	(解除)
	大山崎町		雷	(解除)
	南丹・京丹波			
	南丹市		雷	(解除)
	京丹波町		雷	(解除)
	山城中部			
	宇治市		雷	(解除)
	城陽市		雷	(解除)
	八幡市		雷	(解除)
	京田辺市		雷	(解除)
	久御山町		雷	(解除)
	井手町		雷	(解除)
	宇治田原町		雷	(解除)
	山城南部			
	木津川市		雷	(解除)
	笠置町		雷	(解除)
	和束町		雷	(解除)
精華町		雷	(解除)	
南山城村		雷	(解除)	
北部	丹後			
	宮津市	大雨、雷	→	(解除)
	京丹後市	大雨、雷	→	(解除)
	伊根町	大雨、雷	→	(解除)
	与謝野町	大雨、雷	→	(解除)
	舞鶴・綾部			
	舞鶴市	雷	→	(解除)
	綾部市	雷	→	(解除)
	福知山			
	福知山市	雷	→	(解除)

		2020/07/20 03:56	2020/07/21 14:15	2020/07/21 17:56	2020/07/21 19:09	2020/07/21 20:36	2020/07/21 22:38	2020/07/21 23:45	
南部	京都・亀岡								
	京都市	雷	大雨、雷	→	→	→	→	雷	
	亀岡市	雷	→	→	→	→	→	→	
	向日市	雷	大雨、雷	→	→	→	→	雷	
	長岡京市	雷	→	→	→	→	→	→	
	大山崎町	雷	→	→	→	→	→	→	
	南丹・京丹波								
	南丹市	雷	→	→	→	洪水、雷	→	雷	
	京丹波町	雷	→	→	→	→	→	→	
	山城中部								
	宇治市	雷	→	→	→	→	→	→	
	城陽市	雷	→	→	→	→	→	→	
	八幡市	雷	→	→	→	→	→	→	
	京田辺市	雷	→	→	→	→	→	→	
	久御山町	雷	→	→	→	→	→	→	
	井手町	雷	→	→	→	→	→	→	
	宇治田原町	雷	→	→	→	→	→	→	
	山城南部								
	木津川市	雷	→	→	→	→	→	→	
	笠置町	雷	→	→	→	→	→	→	
	和束町	雷	→	→	→	→	→	→	
	精華町	雷	→	→	→	→	→	→	
	南山城村	雷	→	→	→	→	→	→	
	北部	丹後							
		宮津市	雷	→	→	大雨、雷	→	雷	→
		京丹後市	雷	→	大雨、雷	大雨、洪水、雷	→	雷	→
		伊根町	雷	→	→	→	→	→	→
		与謝野町	雷	→	大雨、雷	大雨、洪水、雷	→	雷	→
		舞鶴・綾部							
舞鶴市		雷	→	→	→	→	→	→	
綾部市		雷	→	→	大雨、雷	→	雷	→	
福知山									
福知山市		雷	→	大雨、雷	→	大雨、洪水、雷	雷	→	

		2020/7/27 14:57	2020/07/27 20:15	2020/07/29 05:37	2020/07/29 07:01	2020/07/29 09:05
南部	京都・亀岡					
	京都市	→	雷	→	→	→
	亀岡市	→	雷	→	→	→
	向日市	→	雷	→	→	→
	長岡京市	→	雷	→	→	→
	大山崎町	→	雷	→	→	→
	南丹・京丹波					
	南丹市	→	雷	→	→	→
	京丹波町	→	雷	→	→	→
	山城中部					
	宇治市	大雨、雷	雷	→	→	→
	城陽市	大雨、雷	雷	→	→	→
	八幡市	→	雷	→	→	→
	京田辺市	→	雷	→	→	→
	久御山町	→	雷	→	→	→
	井手町	大雨、雷	雷	→	→	→
	宇治田原町	大雨、雷	雷	→	→	→
	山城南部					
	木津川市	大雨、雷	雷	→	→	→
	笠置町	→	雷	→	→	→
和束町	大雨、雷	雷	→	→	→	
精華町	→	雷	→	→	→	
南山城村	→	雷	→	→	→	
北部	丹後					
	宮津市	→	雷	大雨、雷	→	→
	京丹後市	→	雷	大雨、雷	大雨警報、洪水、雷	大雨、洪水、雷
	伊根町	→	雷	→	→	→
	与謝野町	→	雷	大雨、雷	→	→
	舞鶴・綾部					
	舞鶴市	→	雷	→	→	→
	綾部市	→	雷	→	→	→
	福知山					
	福知山市	→	雷	→	→	→

		2020/07/29 13:04	2020/07/29 15:06	2020/07/29 15:23	2020/07/29 16:02	2020/07/29 17:22	2020/07/29 18:11	2020/07/30 06:02	2020/07/30 09:48
南部	京都・亀岡								
	京都市	大雨、雷	→	→	→	雷	→	大雨、洪水、雷	大雨、雷
	亀岡市	→	→	→	→	→	→	大雨、雷	→
	向日市	大雨、雷	→	→	→	雷	→	大雨、雷	雷
	長岡京市	→	大雨、雷	→	→	雷	→	→	→
	大山崎町	→	大雨、雷	→	→	雷	→	→	→
	南丹・京丹波								
	南丹市	→	→	→	→	→	→	大雨、洪水、雷	大雨、雷
	京丹波町	→	→	→	→	→	→	大雨、雷	雷
	山城中部								
	宇治市	大雨、雷	大雨、洪水、雷	→	→	大雨、雷	雷	→	→
	城陽市	→	→	大雨、洪水、雷	大雨警報、洪水警報、雷	大雨、洪水、雷	雷	→	→
	八幡市	→	→	大雨、雷	→	→	雷	→	→
	京田辺市	→	→	大雨、雷	→	雷	→	→	→
	久御山町	→	大雨、雷	→	→	→	雷	→	→
	井手町	→	→	大雨、雷	→	→	雷	→	→
	宇治田原町	→	→	→	→	→	→	→	→
	山城南部								
	木津川市	大雨、雷	→	→	→	雷	→	→	→
	笠置町	→	→	→	→	→	→	→	→
和束町	→	→	→	→	→	→	→	→	
精華町	→	→	大雨、雷	→	雷	→	→	→	
南山城村	→	→	→	→	→	→	→	→	
北部	丹後								
	宮津市	雷	→	→	→	→	→	雷	→
	京丹後市	雷	→	→	→	→	→	雷	→
	伊根町	→	→	→	→	→	→	雷	→
	与謝野町	雷	→	→	→	→	→	雷	→
	舞鶴・綾部								
	舞鶴市	→	→	→	→	→	→	雷	→
	綾部市	→	→	→	→	→	→	雷	→
	福知山								
	福知山市	大雨、雷	→	→	→	→	雷	雷	→

		2020/07/30 10:31	2020/07/30 11:25	2020/07/30 12:55	2020/07/30 13:24	2020/07/30 13:49	2020/07/30 14:36	2020/07/30 17:35	2020/07/30 18:04	2020/07/30 19:48	
南部	京都・亀岡										
	京都市	→	→	→	→	→	→	→	→	雷	
	亀岡市	→	→	→	→	→	→	→	→	雷	
	向日市	→	→	→	大雨、雷	→	→	→	→	雷	
	長岡京市	→	→	→	→	大雨、雷	→	→	→	雷	
	大山崎町	→	→	→	→	大雨、雷	→	→	→	雷	
	南丹・京丹波										
	南丹市	→	→	→	→	→	→	→	→	雷	
	京丹波町	→	→	→	→	→	→	→	→	→	
	山城中部										
	宇治市	→	→	→	大雨、雷	→	→	→	→	雷	
	城陽市	→	→	→	→	→	大雨、雷	→	→	雷	
	八幡市	→	→	→	→	大雨、雷	→	→	→	雷	
	京田辺市	→	→	→	→	→	大雨、雷	雷	→	→	
	久御山町	→	→	→	→	→	大雨、雷	雷	→	→	
	井手町	→	→	→	→	→	大雨、雷	→	→	雷	
	宇治田原町	→	→	→	→	→	→	→	→	→	
	山城南部										
	木津川市	大雨、洪水、雷	→	→	→	→	→	大雨警報、洪水警報、雷	大雨、洪水、雷	→	雷
	笠置町	→	→	→	→	→	→	→	→	→	→
和束町	→	→	→	→	→	→	→	→	→	→	
精華町	大雨、洪水、雷	洪水警報、大雨、雷	大雨、洪水、雷	→	→	→	大雨警報、洪水警報、雷	大雨、洪水、雷	→	雷	
南山城村	→	→	→	→	→	→	→	→	→	→	
北部	丹後										
	宮津市	→	→	→	→	→	→	→	→	→	
	京丹後市	→	→	→	→	→	→	→	→	→	
	伊根町	→	→	→	→	→	→	→	→	→	
	与謝野町	→	→	→	→	→	→	→	→	→	
	舞鶴・綾部										
	舞鶴市	→	→	→	→	→	→	→	→	→	
	綾部市	→	→	→	→	→	→	→	→	→	
	福知山										
	福知山市	→	→	→	→	→	→	→	大雨、洪水、雷	雷	

5 土砂災害警戒情報

京都市北区、左京区、右京区、亀岡市、宇治田原町、和束町、南丹市園部町

6 被害状況報告

市町村名		京都市	亀岡市	長岡京市	京田辺市	南丹市	井手町	宇治田原町	府管理施設	計	
区分	単位										
人的被害	死者	人	0					0	0	0	
	うち災害関連死者	人	0					0	0	0	
	行方不明者	人	0					0	0	0	
	負傷者	重傷	人	0					0	0	0
軽傷		人	2					0	0	2	
住家被害	全壊	棟	0					0	0	0	
		世帯	0					0	0	0	
		人	0					0	0	0	
	半壊	棟	0	1					0	0	1
		世帯	0	1					0	0	1
		人	0	1					0	0	1
	一部破損	棟	2	3	2		1		0	0	8
		世帯	2	3	2				0	0	7
		人	4	4	6				0	0	14
	床上浸水	棟	0						0	0	0
		世帯	0						0	0	0
		人	0						0	0	0
	床下浸水	棟	23	6					0	0	29
		世帯	23						0	0	23
人		46						0	0	46	
非住家	公共建物	棟	0					0	0	0	
	その他	棟	0					0	0	0	
その他の	田	流失・埋没	ha	0.8				0	0	0.8	
		冠水	ha	0.1					0	0	0.1
	畑	流失・埋没	ha	0.7					0	0	0.7
		冠水	ha	0					0	0	0
	学校	箇所	0					0	0	0	
	病院	箇所	0					0	0	0	
	道路	箇所	6	2		1	1	0	10	20	
	橋りょう	箇所	0					0	0	0	
	河川	箇所	1	4				0	0	5	
	港湾	箇所	0					0	0	0	
	砂防	箇所	0					0	0	0	
	清掃施設	箇所	0					0	0	0	
	崖くずれ	箇所	21				5	0	1	0	27
	鉄道不通	箇所	1					0	0	1	
被害船舶	隻	0					0	0	0		
水道	戸	0					0	0	0		
電話	回線	0					0	0	0		
電気	戸	3710					0	0	3710		
ガス	戸	0					0	0	0		
その他の	ブロック塀等	箇所	0					0	0	0	
	ビニールハウス等	箇所							1	1	
	農道	箇所							3	3	
	林道	箇所		5						5	
	農林水産業施設	箇所							90	90	
畦畔崩壊	箇所							16	16		
火災発生	建物	件	0					0	0	0	
	危険物	件	0					0	0	0	
	その他	件	0					0	0	0	
り災世帯数	世帯	0	1					0	0	1	
り災者数	人	0	1					0	0	1	
公立文教施設	千円	(0)	()	()	()	()	()	()	()	0	
農林水産業施設	千円	(152,008)	7,850	()	()	()	()	()	26,964	34,814 (152,008)	
公共土木施設	千円	(431,248)	15,600	()	1,500	()	()	()	650,490	667,590 (431,248)	
その他の公共施設	千円	(0)	()	()	()	()	()	()	()	0	
小計	千円	(583,256)	23,450	(0)	1,500	(0)	(0)	(0)	677,454	702,404 (583,256)	
	公共施設被害市町村数	団体							4	4	
その他の	農産被害	千円	(1,000)					(0)	150,367	150,367 (1,000)	
	林産被害	千円	(0)					(0)	991,196	991,196	
	畜産被害	千円	(0)					(0)	0	0	
	水産被害	千円	(0)					(0)	400	400	
	商工被害	千円	(0)					(0)	0	0	
	その他	千円	0	651				0	0	651	
被害総額	千円	(584,256)	24,101	0	1,500	0	0	0	1,819,417	1,845,018 (584,256)	
都道府県災害対策本部	設置	月日	月日	月日	月日	月日	月日	月日	月日	月日	
	解散	月日	月日	月日	月日	月日	月日	月日	月日	月日	
災害対策本部設置市町村	1団体	団体	団体	団体	団体	団体	1団体	団体	団体	2団体	
災害救助法適用市町村	団体	団体	団体	団体	団体	団体	団体	団体	団体	団体	
消防職員出動延人数	58人	人	1人	人	人	人	6人	人	人	65人	
消防団員出動延人数	19人	60人	人	人	人	人	7人	3人	人	89人	

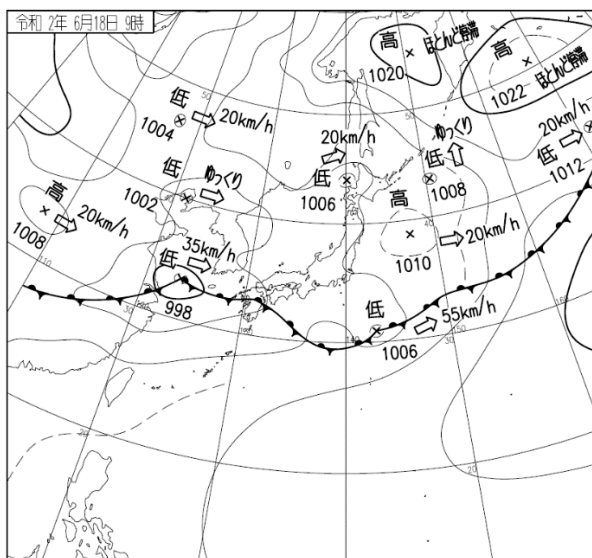
第3 令和2年6月18日からの梅雨前線豪雨

1 気象の概要

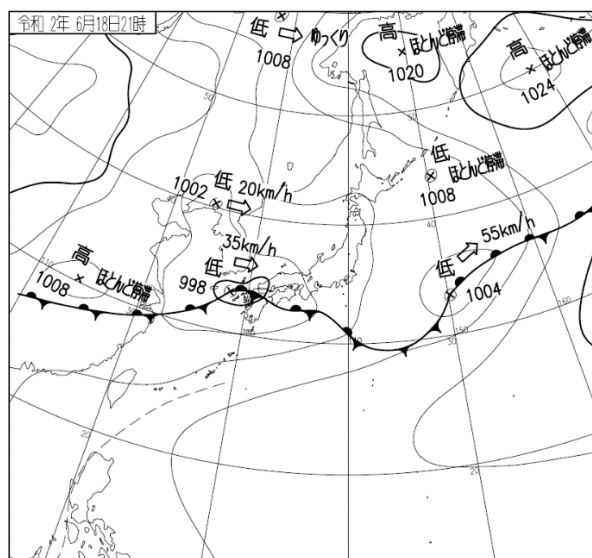
6月中旬は梅雨前線や低気圧の影響で曇りや雨の日が多く、京都府では18日から19日にかけて大雨となった。

この大雨により、京都市北区、山科区で土砂崩れが発生し、住家に土砂流入する等の被害が発生した。

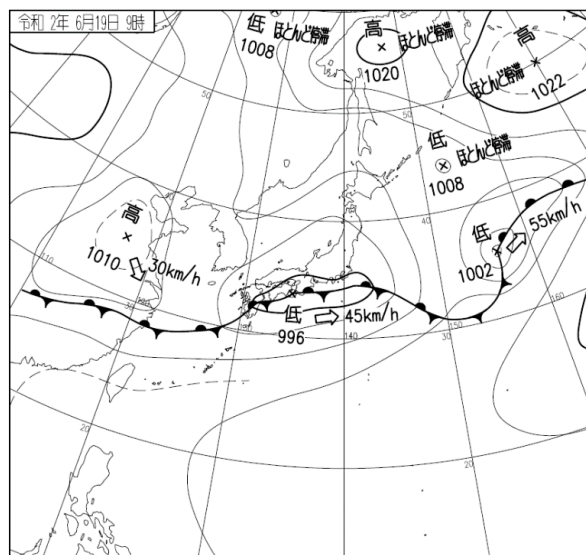
○地上天気図（京都地方气象台提供）



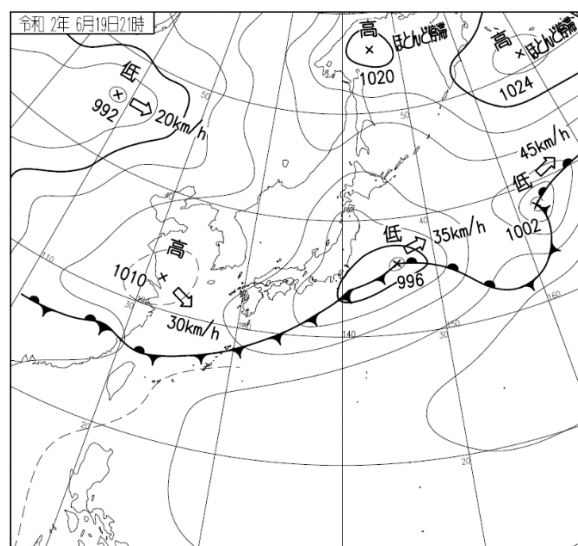
令和2年6月18日 9時



令和2年6月18日 21時

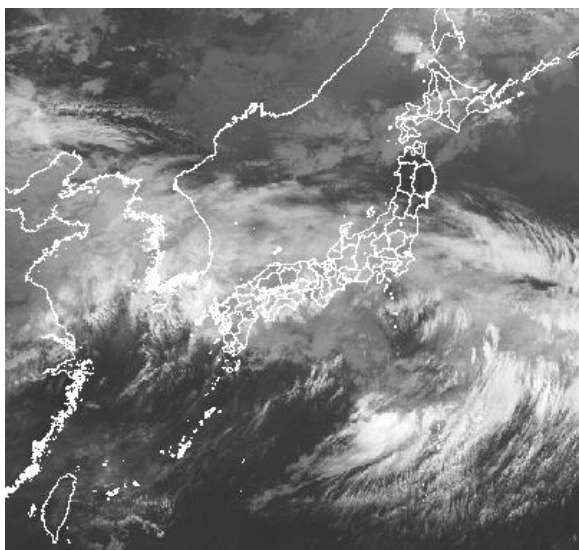


令和2年6月19日 9時

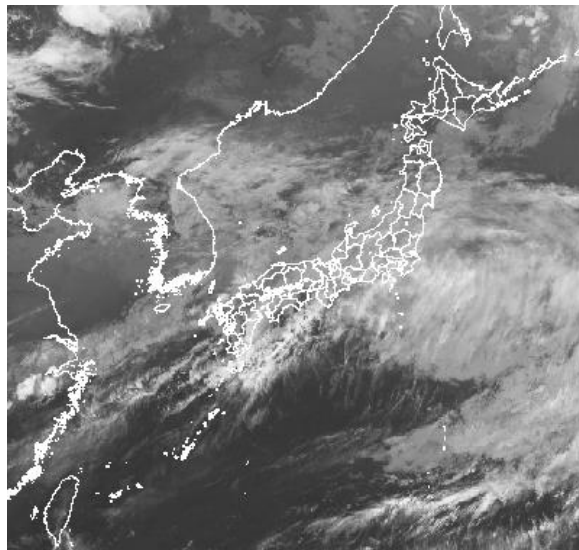


令和2年6月19日 21時

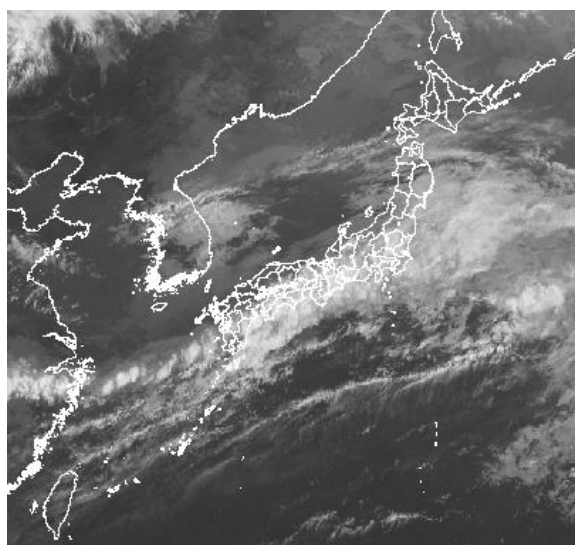
○気象衛星画像（京都地方気象台提供）



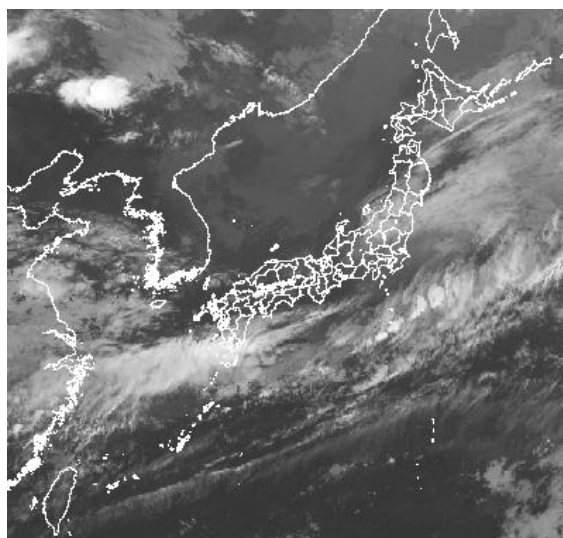
令和2年6月18日 9時



令和2年6月18日 21時

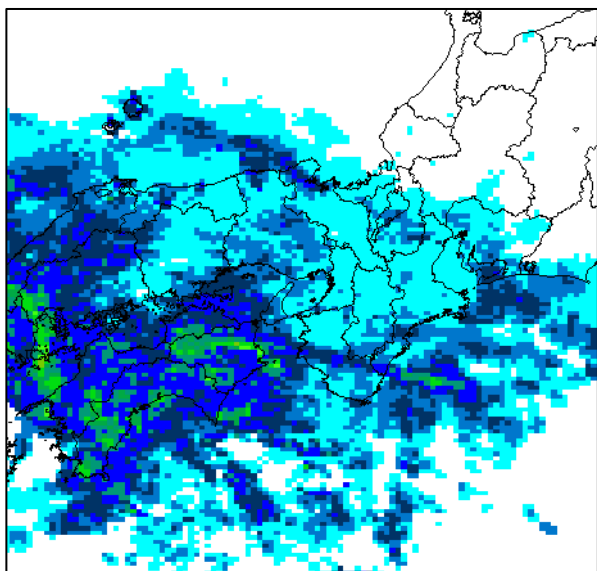


令和2年6月19日 9時

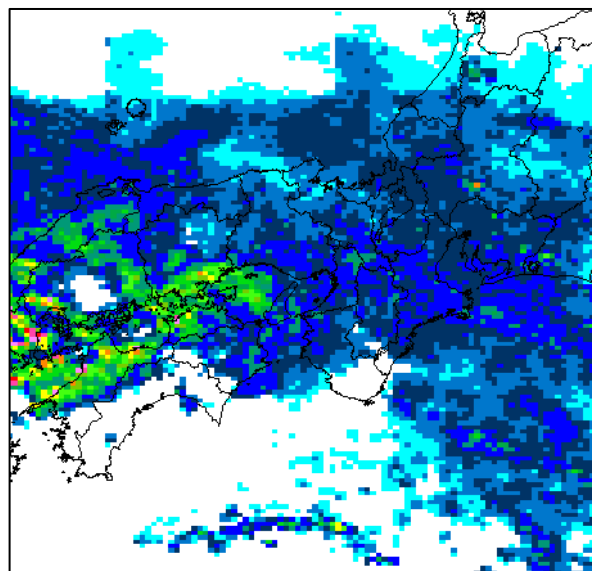


令和2年6月19日 21時

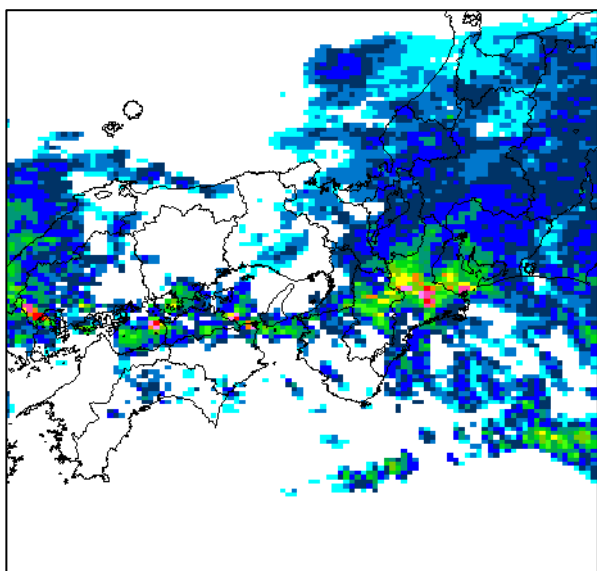
○気象レーダー画像（京都地方気象台提供）



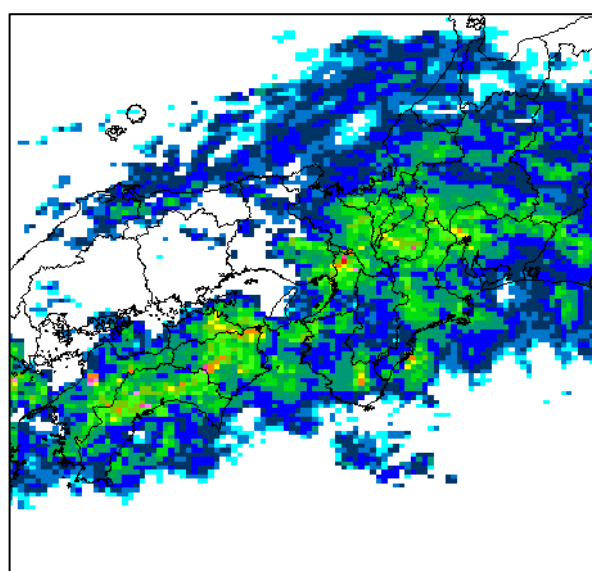
令和2年6月18日 9時



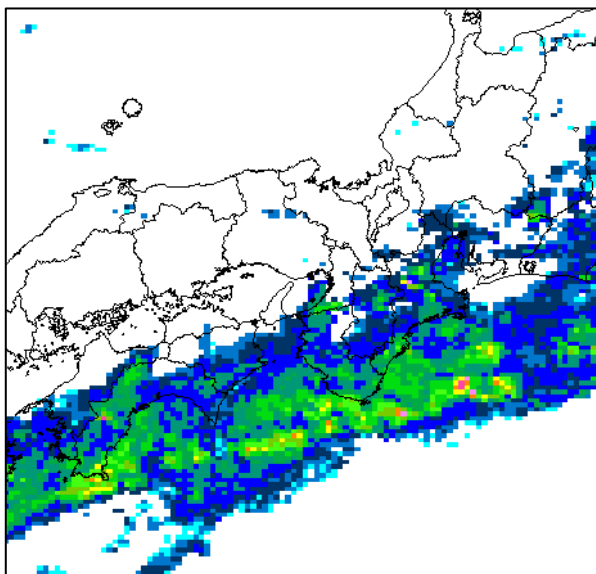
令和2年6月18日 15時



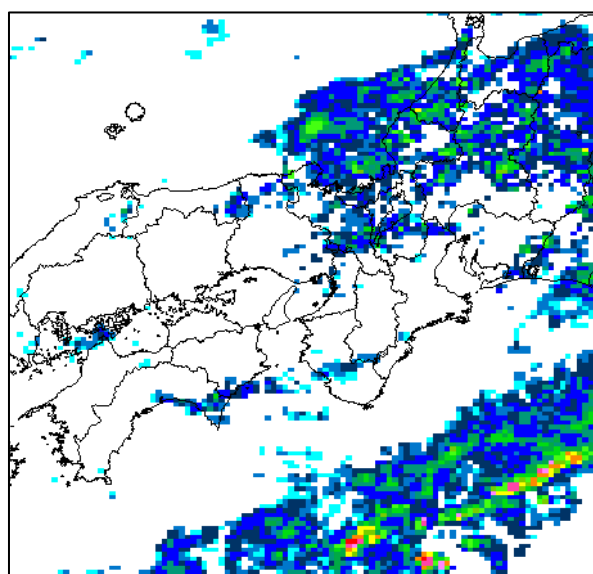
令和2年6月18日 21時



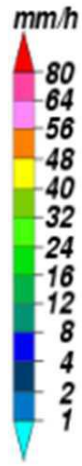
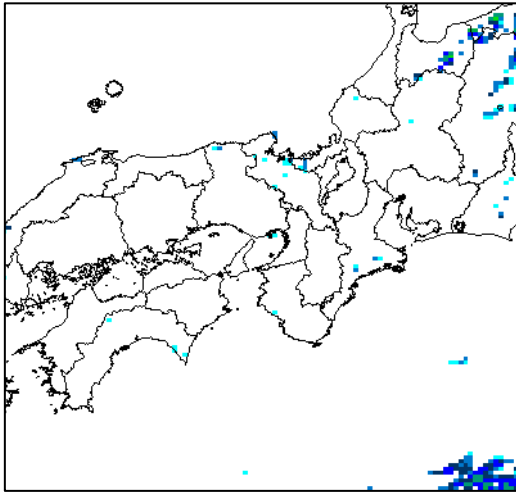
令和2年6月19日 3時



令和2年6月19日 9時



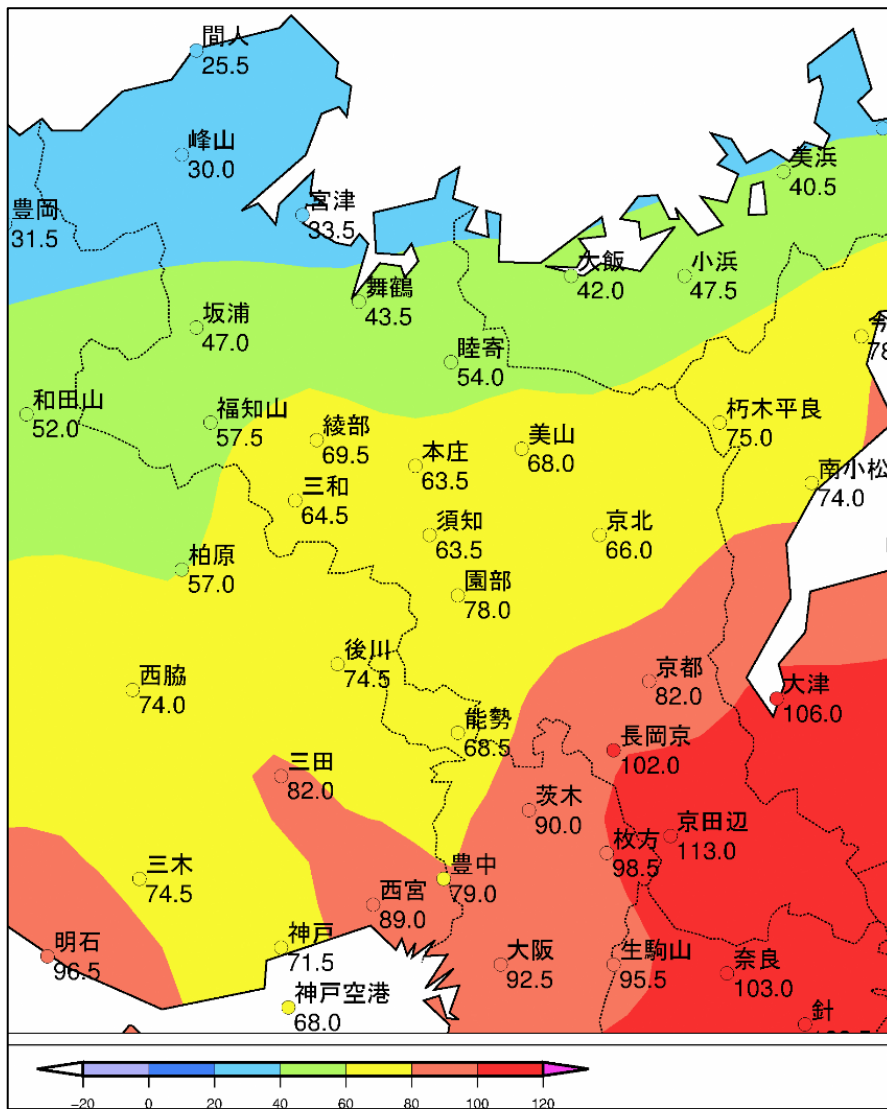
令和2年6月19日 15時



降水量分布図

令和2年6月19日 21時

○雨量分布図（京都地方気象台提供）



令和2年6月18日0時～6月19日24時

○風雨の状況

(1) 時間雨量上位3箇所

観測所	時間雨量	降雨時間
中 川 (北区)	29mm	6/19 1:00~2:00
洞 (美山町)	24mm	6/19 2:00~3:00
上賀茂 (北区)	23mm	6/19 1:00~2:00

(2) 累加雨量上位3箇所

観測所	累加雨量	降雨時間
高 船	134mm	6/19 15:00~10:00
中 川 (北区)	115mm	6/18 15:00~6/19 08:00
京田辺 (気)	113mm	6/18 15:00~6/19 15:00

2 被害の概要

〈人的被害〉

なし

〈住家被害〉

京都市北区 2棟

- ・ 民家の石垣崩壊。隣地に土砂流入。
- ・ 隣家の石垣崩壊に伴う流入土砂が床上まで堆積。

○府管理道路の通行規制の状況

整理 番号	路線名		場 所	発生日時		解除日時		原因等	実施した通行 規制内容
	主	一		日	時	日	時		
1	一	私市大江線	在田橋 (福知山市大江町在田~公庄)	6/19	8:00	6/19	17:00	由良川の水位が上昇 したため	通行止め
2	一	八幡城陽線	上津屋橋	6/19	9:30	6/19	16:30	木津川の水位が上昇 したため	通行止め
3	主	奈良笠置線	奈良市下狭川町~笠置町笠置	6/19	3:35	6/19	6:00	倒木	通行止め

※ 主：主要地方道 一：一般府道

3 避難状況

○避難指示等の状況 (最大)

なし

4 気象予警報の発表状況

	2020/06/18 16:25	2020/06/18 23:23	2020/06/19 00:27	2020/06/19 02:30	2020/06/19 03:28	2020/06/19 04:04	2020/06/19 07:49	2020/06/19 10:11	2020/06/19 11:35	2020/06/19 16:05
京都・亀岡										
京都市	大雨、雷	→	大雨、洪水、雷	→	→	→	→	大雨	(解除)	
亀岡市	大雨、雷	→	→	→	大雨、洪水、雷	→	→	大雨	(解除)	
向日市	大雨、雷	→	→	→	→	大雨、洪水、雷	大雨、雷	大雨	(解除)	
長岡京市	雷	→	→	大雨、雷	大雨、洪水、雷	→	大雨、雷	大雨	(解除)	
大山崎町	雷	→	→	大雨、雷	→	大雨、洪水、雷	大雨、雷	大雨	(解除)	
南丹・京丹波										
南丹市	大雨、雷	→	→	→	大雨、洪水、雷	→	→	大雨	(解除)	
京丹波町	大雨、雷	→	→	→	大雨、洪水、雷	→	→	大雨	(解除)	
山城中部										
宇治市	大雨、雷	→	大雨、洪水、雷	→	→	→	→	大雨	(解除)	
城陽市	雷	→	大雨、雷	→	大雨、洪水、雷	→	→	大雨	→	(解除)
八幡市	雷	→	→	大雨、雷	→	大雨、洪水、雷	大雨、雷	大雨	(解除)	
京田辺市	雷	→	大雨、雷	大雨、洪水、雷	→	→	→	大雨	→	(解除)
久御山町	雷	→	→	大雨、雷	→	大雨、洪水、雷	大雨、雷	大雨	(解除)	
井手町	雷	→	大雨、雷	大雨、洪水、雷	→	→	→	大雨	→	(解除)
宇治田原町	雷	→	大雨、雷	大雨、洪水、雷	→	→	→	大雨	→	(解除)
山城南部										
木津川市	大雨、雷	→	大雨、洪水、雷	→	→	→	→	大雨	→	(解除)
笠置町	雷	→	大雨、洪水、雷	→	→	→	→	大雨	→	(解除)
和束町	雷	→	大雨、洪水、雷	→	→	→	→	大雨	→	(解除)
精華町	雷	→	大雨、洪水、雷	→	→	→	→	大雨	→	(解除)
南山城村	雷	→	大雨、洪水、雷	→	→	→	→	大雨	→	(解除)
丹後										
宮津市	雷	高潮、雷	→	→	→	→	→	高潮	→	(解除)
京丹後市	雷	→	→	→	→	→	→	(解除)		
伊根町	雷	→	→	→	→	→	→	(解除)		
与野野町	雷	高潮、雷	→	→	→	→	→	高潮	→	(解除)
舞鶴・綾部										
舞鶴市	雷	高潮、雷	→	→	→	→	→	高潮	→	(解除)
綾部市	雷	→	→	大雨、雷	大雨、洪水、雷	→	→	大雨、雷	(解除)	
福知山										
福知山市	大雨、雷	→	大雨、洪水、雷	→	→	→	→	大雨、雷	(解除)	

5 土砂災害警戒情報

なし

○主な被災箇所

京都市北区：石垣崩れ 1 箇所、住家被害 2 棟

京都市山科区：土砂崩れ 1 箇所、人的・住家被害なし

6 被害状況報告

市町村名等			京都市	府管理施設	計	
区分	単位					
人的被害	死者	人			0	
		うち 災害関連死者	人		0	
	行方不明者	人			0	
	負傷者	重傷	人			0
		軽傷	人			0
住家被害	全壊	棟			0	
		世帯			0	
		人			0	
	半壊	棟	1		1	
		世帯	1		1	
		人	2		2	
	一部破損	棟	1		1	
		世帯	1		1	
		人	2		2	
	床上浸水	棟				0
		世帯				0
		人				0
棟					0	
世帯					0	
人					0	
床下浸水	棟				0	
	世帯				0	
非住家	公共建物	棟			0	
	その他	棟			0	
その他	田	流失・埋没	ha		0	
		冠水	ha		0	
	畑	流失・埋没	ha		0	
		冠水	ha		0	
	学校	箇所			0	
	病院	箇所			0	
	道路	箇所			0	
	橋りょう	箇所			0	
	河川	箇所			0	
	港湾	箇所			0	
	砂防	箇所			0	
	清掃施設	箇所			0	
	崖くずれ	箇所			0	
	鉄道不通	箇所			0	
被害船舶	隻			0		
水道	戸			0		
電話	回線			0		
電気	戸			0		
ガス	戸			0		
その他	ブロック塀等	箇所			0	
	ビニールハウス等	箇所			0	
	農道	箇所			0	
	林道	箇所			0	
	農林水産業施設	箇所			0	
	畦畔崩壊	箇所			0	
火災発生	建物	件			0	
	危険物	件			0	
	その他	件			0	
り災世帯数	世帯	1		1		
り災者数	人	2		2		
公立文教施設	千円	()	()	0		
農林水産業施設	千円	()	()	0		
公共土木施設	千円	()	5813	5813		
その他の公共施設	千円	()	()	0		
小計	千円	()	5813	5813		
その他	公共施設被害市町村数	団体	1	1		
	農産被害	千円		0		
	林産被害	千円		0		
	畜産被害	千円		0		
	水産被害	千円		0		
	商工被害	千円		0		
	その他	千円		0		
被害総額	千円		5813	5813		
都道府県 災害対策本部	設置	月日	月日	/		
	解散	月日	月日			
災害対策本部設置市町村	団体	団体	団体			
災害救助法適用市町村	団体	団体	団体			
消防職員出動延人数	15人	人	15人			
消防団員出動延人数	6人	人	6人			

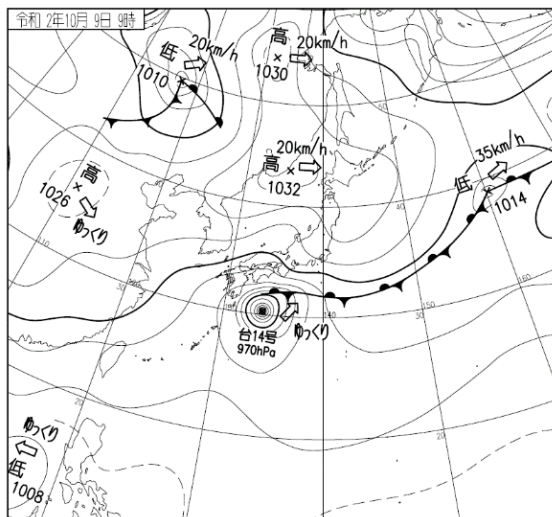
第3 令和2年台風14号

1 気象の概要

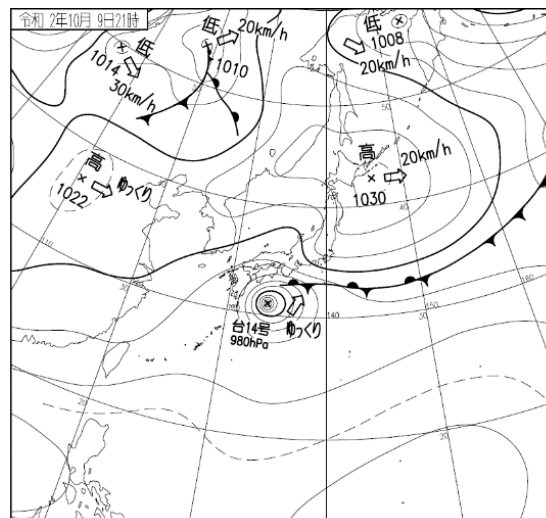
台風第14号は8日から10日にかけて本州の南海上を東へ進み、京都府南部では10月9日から10日にかけて、大雨となった。

この台風により、笠置町全域及び、南山城村9地区に避難準備・高齢者等避難開始が発令された。

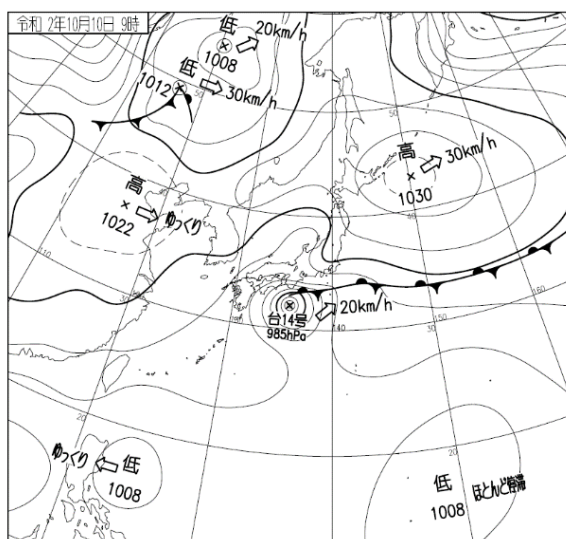
○地上天気図（京都地方気象台提供）



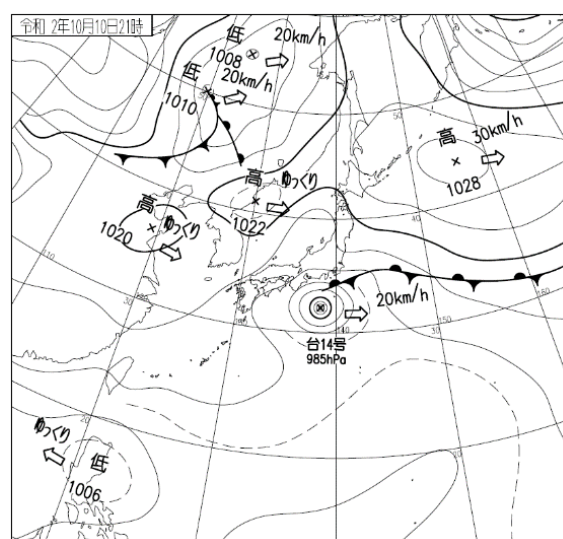
令和2年10月9日 9時



令和2年10月9日 21時

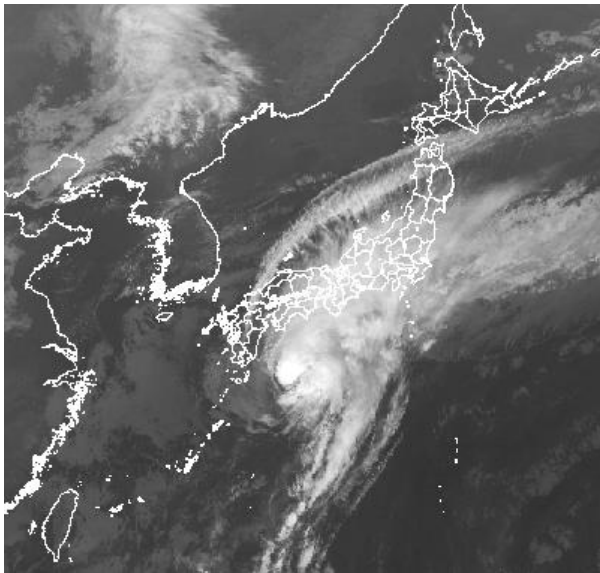


令和2年10月10日 9時

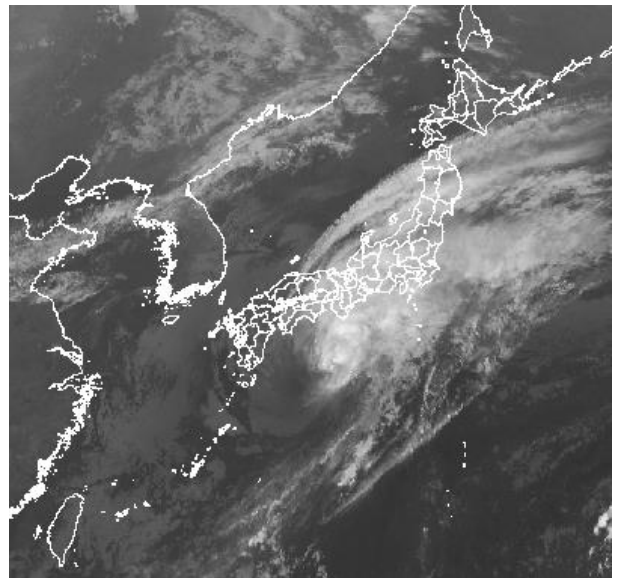


令和2年10月10日 21時

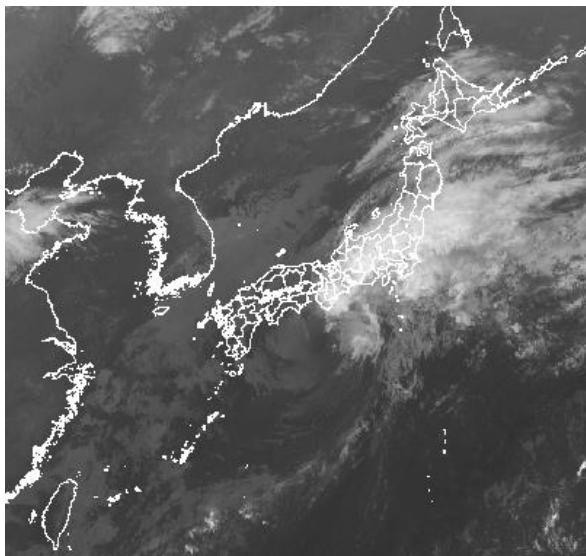
○気象衛星画像（京都地方気象台提供）



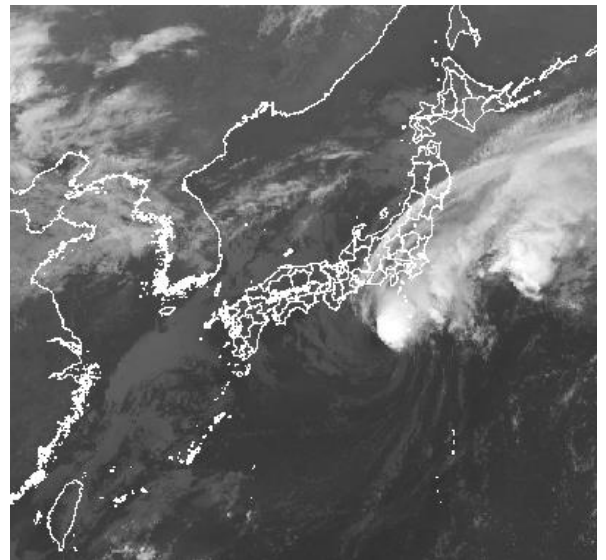
令和2年10月9日 9時



令和2年10月9日 21時

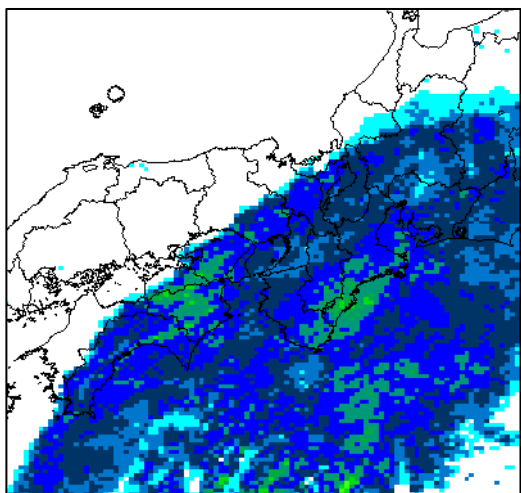


令和2年10月10日 9時

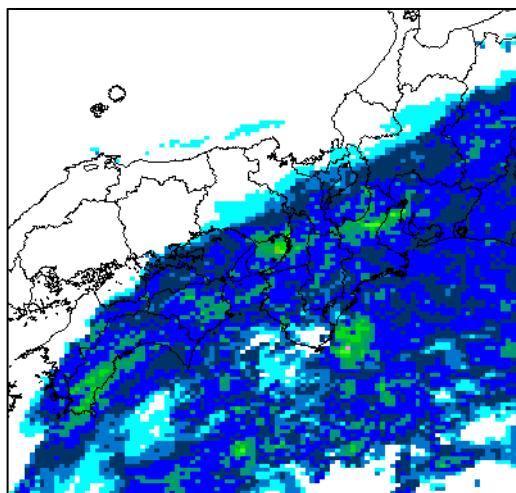


令和2年10月10日 21時

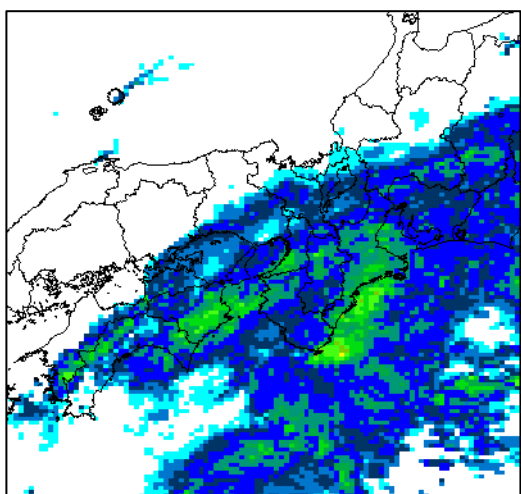
○気象レーダー画像（京都地方気象台提供）



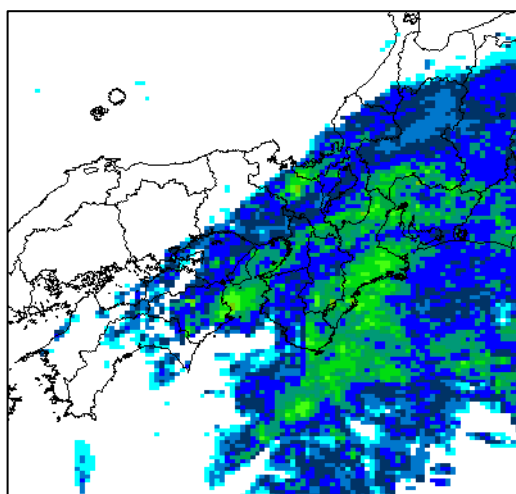
令和2年10月9日 9時



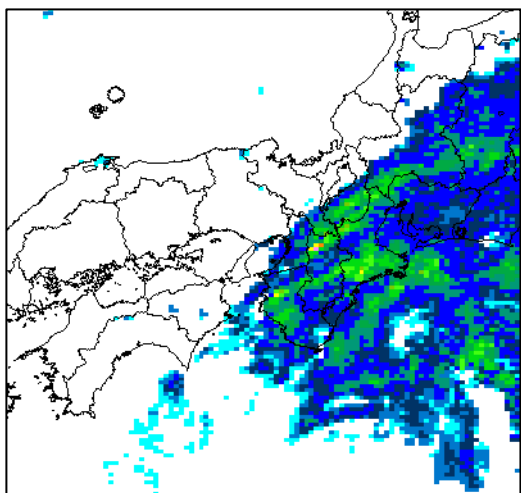
令和2年10月9日 15時



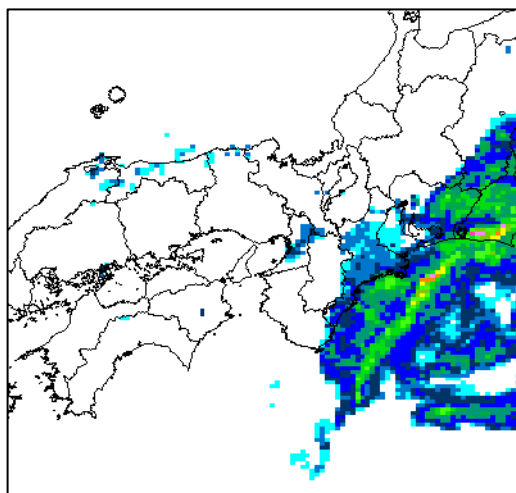
令和2年10月9日 21時



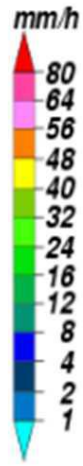
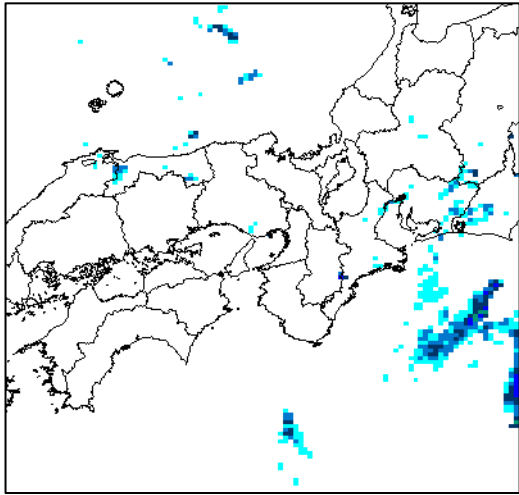
令和2年10月10日 3時



令和2年10月10日 9時



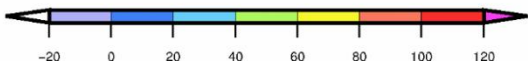
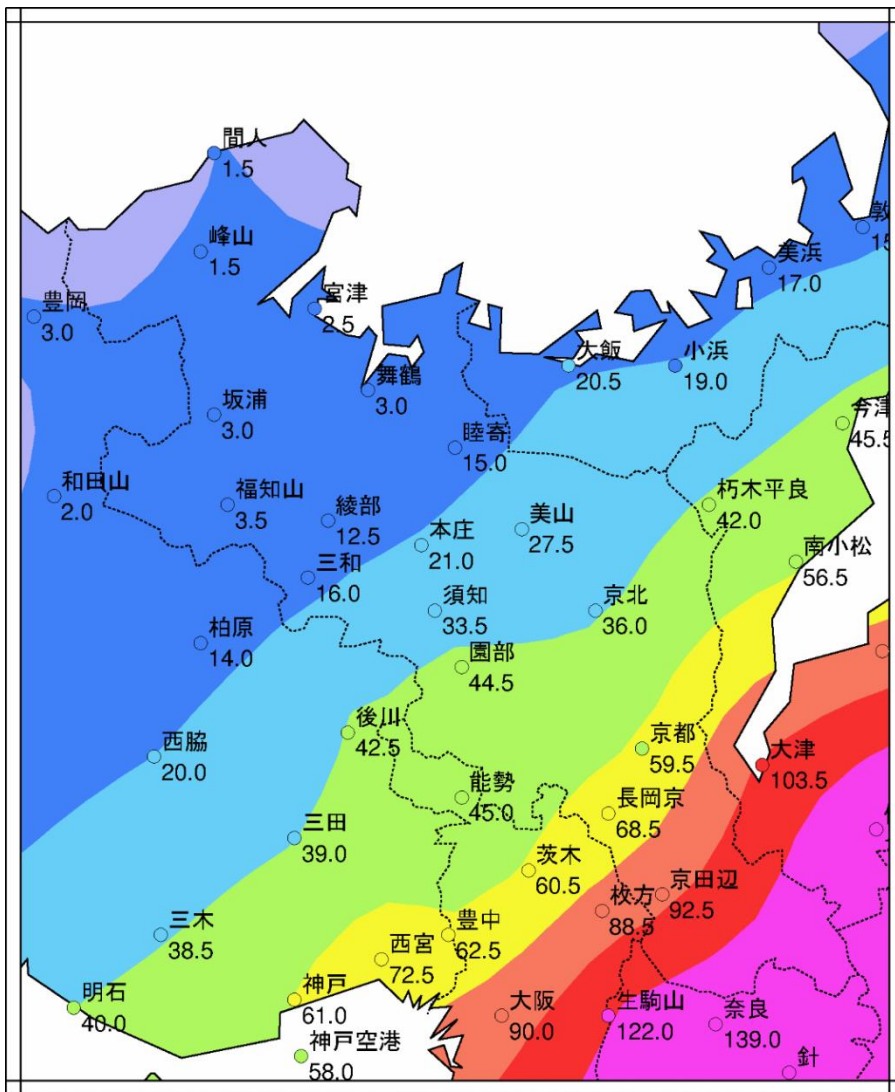
令和2年10月10日 15時



降水量分布図

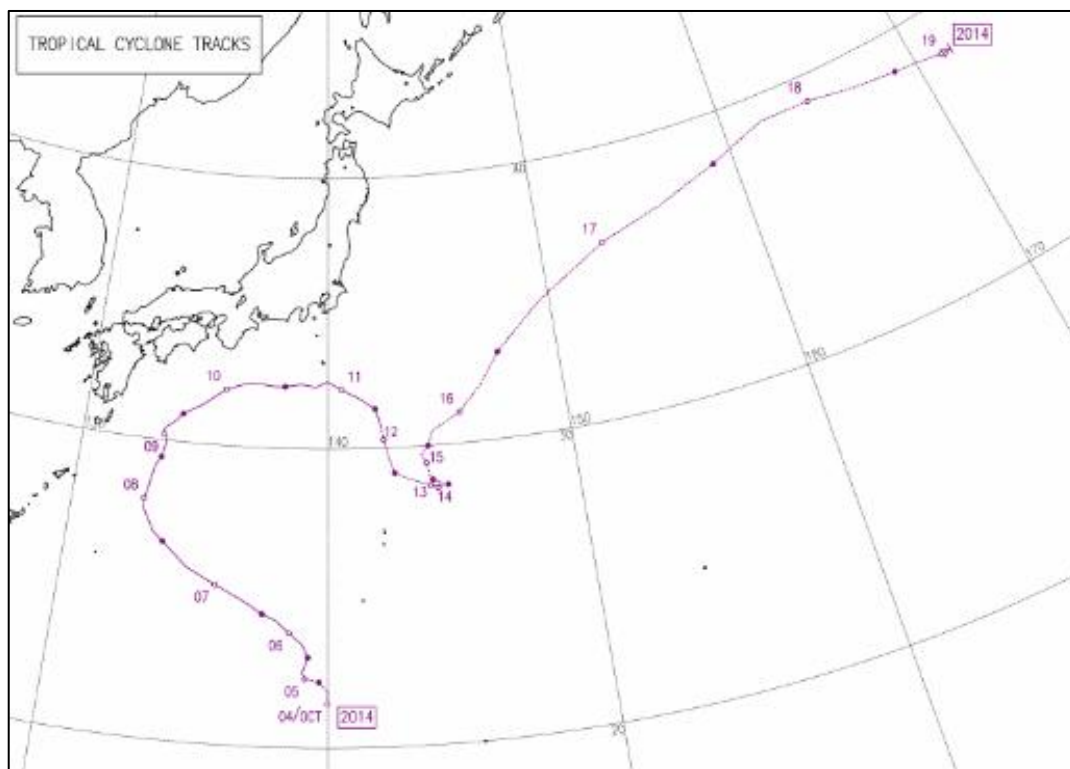
令和2年10月10日 21時

○雨量分布図（京都地方気象台提供）



令和2年10月9日0時～10月10日24時

○台風経路図（京都地方気象台提供）



経路上の○印は傍らに記した日の午前9時、●印は午後9時（いずれも日本標準時）の位置で→は消滅を示します。
経路の実線は台風、破線は熱帯低気圧・温帯低気圧の期間を示します。

○風雨の状況

(1) 時間雨量上位3箇所

観測所	時間雨量	降雨時間
東部消防（笠置町）	28mm	10/10 09:00～10/10 10:00
東部消防（笠置町）	26mm	10/10 10:00～10/10 11:00
北大河原（南山城村）	24mm	10/10 09:00～10/10 10:00

(2) 累加雨量上位3箇所

観測所	累加雨量	降雨時間
東部消防（笠置町）	269mm	10/09 15:00～10/10 12:00
笠置（笠置町）	251mm	10/09 15:00～10/10 12:00
北大河原（南山城村）	250mm	10/09 15:00～10/10 12:00

(3) 最大瞬間風速

市町村	地点	今日の最大値			備考
		(m/s)	風向	時分	
南丹市	美山	10.5	北東	12:55	
京都市中京区	京都	10.2	北北西	13:57	
京田辺市	京田辺	9.6	南	0:31	

2 被害の概要

〈人的被害〉

なし

〈住家被害〉

なし

〈その他の被害〉

道路被害 7カ所

○府管理道路の通行規制の状況

整理 番号	路線名		場 所	発生日時		解除日時		原因等	実施した通行 規制内容
	主	支		日	時	日	時		
1	主	上野南山城線	南山城村南大河原～高尾	10/9	22:30	10/10	13:30	累計雨量超過(120mm)	全面通行止
2	主	笠置山添線	笠置町笠置～奈良県境	10/10	3:00	10/10	15:45	累計雨量超過(150mm)	全面通行止
3	主	宇治木屋線	和束町木屋～杣田	10/10	3:00	10/10	15:45	累計雨量超過(150mm)	全面通行止
4	国	国道 163 号	木津川市加茂町井平尾 ～笠置町笠置	10/10	3:00	10/10	13:00	累計雨量超過(150mm)	全面通行止
5	一	八幡城陽線	上津屋橋	10/10	5:50	10/11	9:45	木津川の水位上昇	通行止
6	一	京都八幡木津自転車道線	八幡市下奈良 ～精華町祝園	10/10	5:50	10/11	9:45	木津川の水位上昇	通行止
7	主	八幡木津線 (山手幹線)	京田辺市宮津サコデ	10/10	7:00	10/10	15:00	崩土	片側交互通 行

※ 主：主要地方道 一：一般府道

3 避難状況

○避難指示（緊急）なし

○避難勧告 なし

○避難準備・高齢者等避難開始 1町1村（笠置町全域、南山城村9地区）

○実際の避難状況（自主避難含む、最大）

市町村名	世帯数	人数
笠置町	0	0
南山城村	1	1
合計	1	1

4 気象予警報の発表状況

		2020/10/09 16:14	2020/10/09 23:58	2020/10/10 07:16	2020/10/10 08:16	2020/10/10 09:33	2020/10/10 10:56	2020/10/10 12:19	2020/10/10 14:58
南部	京都・亀岡								
	京都市	大雨、強風	→	→	→	→	→	→	(解除)
	亀岡市	→	→	→	→	→	→	→	(解除)
	向日市	→	→	→	→	大雨、強風	強風	→	(解除)
	長岡京市	→	→	→	→	大雨、強風	強風	→	(解除)
	大山崎町	→	→	→	→	大雨、強風	強風	→	(解除)
	南丹・京丹波								
	南丹市	大雨、強風	→	→	→	→	→	→	(解除)
	京丹波町	→	→	→	→	→	→	→	(解除)
	山城中部								
	宇治市	→	大雨、強風	→	→	→	→	→	(解除)
	城陽市	大雨、強風	→	→	→	大雨警報、強風	→	大雨、強風	(解除)
	八幡市	→	大雨、強風	→	→	→	→	→	(解除)
	京田辺市	大雨、強風	→	→	→	大雨警報、強風	→	大雨、強風	(解除)
	久御山町	→	大雨、強風	→	→	→	→	→	(解除)
	井手町	大雨、強風	→	→	→	大雨警報、洪水、強風	→	大雨、強風	(解除)
	宇治田原町	大雨、強風	→	→	大雨警報、強風	大雨警報、洪水、強風	→	大雨、強風	(解除)
	山城南部								
	木津川市	大雨、強風	大雨、洪水、強風	→	大雨警報、洪水、強風	→	→	大雨警報、強風	大雨
	笠置町	大雨、強風	大雨、洪水、強風	大雨警報、洪水、強風	→	→	大雨警報、洪水警報、強風	→	大雨
和束町	大雨、強風	大雨、洪水、強風	→	大雨警報、洪水、強風	→	→	大雨警報、強風	大雨	
精華町	大雨、強風	大雨、洪水、強風	→	大雨警報、洪水、強風	→	→	大雨、強風	(解除)	
南山城村	大雨、洪水、強風	→	大雨警報、洪水、強風	→	→	大雨警報、洪水警報、強風	→	大雨	
北部	丹後								
	宮津市	→	→	→	→	→	→	→	(解除)
	京丹後市	→	→	→	→	→	→	→	(解除)
	伊根町	→	→	→	→	→	→	→	(解除)
	与謝野町	→	→	→	→	→	→	→	(解除)
	舞鶴・綾部								
	舞鶴市	→	→	→	→	→	→	→	(解除)
	綾部市	→	→	→	→	→	→	→	(解除)
	福知山								
	福知山市	→	→	→	→	→	→	→	(解除)

5 土砂災害警戒情報

○土砂災害警戒情報

なし

○主な被災箇所

町道有市柳生線（笠置町）の法面崩壊（通行止めの上、復旧作業中。孤立無し）

6 被害状況報告

市町村名		井手町	宇治田原町	笠置町	南山城村	久御山町	府管理施設	計	
区分	単位								
人的被害	死者	人	0	0	0	0	0	0	
	うち 災害関連死者	人	0	0	0	0	0	0	
	行方不明者	人	0	0	0	0	0	0	
	負傷者	重傷	人	0	0	0	0	0	0
		軽傷	人	0	0	0	0	0	0
住家被害	全壊	棟	0	0	0	0	0	0	
		世帯	0	0	0	0	0	0	
		人	0	0	0	0	0	0	
	半壊	棟	0	0	0	0	0	0	
		世帯	0	0	0	0	0	0	
		人	0	0	0	0	0	0	
	一部破損	棟	0	0	0	0	0	0	
		世帯	0	0	0	0	0	0	
		人	0	0	0	0	0	0	
	床上浸水	棟	0	0	0	0	0	0	
		世帯	0	0	0	0	0	0	
		人	0	0	0	0	0	0	
		床下浸水	棟	0	0	0	0	0	0
			世帯	0	0	0	0	0	0
非住家	公共建物	棟	0	0	0	0	0		
	その他	棟	0	0	0	0	0		
その他	田	流失・埋没	ha	0	0.03	0	0	0.03	
		冠水	ha	0	0	0	0	0	
	畑	流失・埋没	ha	0	0	0	0	0	
		冠水	ha	0	0	0	0	0	
	学校	箇所	0	0	0	0	0		
	病院	箇所	0	0	0	0	0		
	道路	箇所	0	3	4	0	7		
	橋りょう	箇所	0	0	0	0	0		
	河川	箇所	0	0	0	0	0		
	港湾	箇所	0	0	0	0	0		
	砂防	箇所	0	1	0	0	1		
	清掃施設	箇所	0	0	0	0	0		
	崖くずれ	箇所	0	0	0	0	0		
	鉄道不通	箇所	0	0	0	0	0		
被害船舶	隻	0	0	0	0	0			
水道	戸	0	0	0	0	0			
電話	回線	0	0	0	0	0			
電気	戸	0	0	0	0	0			
ガス	戸	0	0	0	0	0			
その他	ブロック塀等	箇所	0	0	0	0	0		
	ビニールハウス等	箇所	0	0	0	0	0		
	農道	箇所	0	0	0	0	0		
	林道	箇所	0	0	0	0	0		
	農林水産業施設	箇所	0	0	0	0	0		
	畦畔崩壊	箇所	0	0	0	0	0		
火災発生	建物	件	0	0	0	0	0		
	危険物	件	0	0	0	0	0		
	その他	件	0	0	0	0	0		
り災世帯数	世帯	0	0	0	0	0			
り災者数	人	0	0	0	0	0			
公立文教施設	千円	()	()	0	()	()	0		
農林水産業施設	千円	()	()	1,330	12,859	()	14,189		
公共土木施設	千円	()	()	0	16,530	396	15,872		
その他の公共施設	千円	()	()	0	()	()	0		
小計	千円	0	()	1,330	29,389	396	15,872		
公共施設被害市町村数	団体	0	0	0	0	2	2		
その他	農産被害	千円	0	0	0	0	0		
	林産被害	千円	0	0	0	0	0		
	畜産被害	千円	0	0	0	0	0		
	水産被害	千円	0	0	0	0	0		
	商工被害	千円	0	0	0	0	0		
	その他	千円	0	0	0	0	0		
被害総額	千円	0	0	1,330	29,389	396	15,872		
都道府県 災害対策本部	設置	月日	月日	月日	月日	月日	月日		
	解散	月日	月日	月日	月日	月日	月日		
災害対策本部設置市町村	1団体	1団体	1団体	1団体	1団体	1団体	3団体		
災害救助法適用市町村	1団体	1団体	0団体	1団体	1団体	1団体	5団体		
消防職員出動延人数	6人	人	0人	人	人	人	6人		
消防団員出動延人数	7人	1人	0人	28人	人	人	36人		

参考 過去の発生災害総括表（平成21年から令和元年）

項目	単位	年											
		平成21年	平成22年	平成23年	平成24年	平成25年	平成26年	平成27年	平成28年	平成29年	平成30年	令和元年	
人的被害	死者				2		2				2	6	0
	うち災害関連死者												0
	行方不明者										0	0	0
負傷者	重傷			1	2	3	3	1		4	6	2	
	軽傷	1		8	11	3	5	1		28	105	7	
住家被害	全壊				33	4	14	1		0	24	0	
	半壊	1		1	172	441	273			21	110	0	
	一部破損	11	1	69	71	219	74	36	3	550	15,147	17	
	床上浸水	18	36	26	994	1,512	1,858	3	1	479	572	0	
非住家	床上浸水	365	242	151	2,740	3,444	2,895	4	119	1,642	2,068	11	
	公共建物	10	6	9	23	16	87	3	0	3	156	0	
その他	その他	14	13	73	107	535	159	18	7	45	841	5	
	田	流出埋没	ha	51		1	1	28	19		19	73	0.85
畑	冠水	ha	6	1	676	29	939	750	6		149	1,028	0.1
	流出埋没	ha	3	1		8	37	4			1	26	0
文教施設	冠水	ha	7	1	11	11	712	64	16	21	450	563	19.04
	箇所		15		4	54	44	8	1		82	603	0
学校	校												1
	病院	箇所		1		1	1		3		1	5	1
道路	路	箇所	311	276	473	425	1,064	1,067	180	209	1,894	2,119	11
	橋りょう	箇所	2	1	4	3	15	4		3	36	13	0
河川	川	箇所	276	80	259	115	908	539	37	39	1,524	1,341	2
	湾	箇所					13				4	0	1
砂防	防	箇所	8		2	2	6	7			2	0	0
	崖くずれ	箇所	43	104	95	75	222	191	49	11	183	318	1
清掃施設	施設	箇所				2					1	2	0
	鉄道不通	箇所	2	1	1	1	1				12	36	3
被害船舶	隻				14	24	1				49	17	2
	水道	戸	35	150	92	221	150	881			23	1,025	0
電話	回線		2			415	181				73	300	411
	気戸		3,250	22,427	7,773	7,504	26,204	4,897	1,878		42,163	161,860	23054
ガス	戸			1							0	0	0
	農林水産業施設	箇所	292	136	482	199	2,076	526	39	48	1,777	2,688	65
農産物	箇所	94	16	74	56	552	672	14	33	916	1,162	34	
	り災世帯数	全半壊、床上浸水	世帯	9	3	67	811	1,885	2,369	4	1	34	1,107
り災者数	人	11	8	175	429	4,060	5,599			2	71	3,101	0
	公立文教施設	千円	1,089		16,598	42,187	211,160	109,585			158,410	350,430	205
農林水産業施設	千円	345,183	113,573	1,006,809	672,779	2,395,459	1,534,931	1,610	269,892	3,960,597	7,367,004	405,015	
	公共土木施設	千円	2,499,005	945,039	2,135,544	2,207,681	11,695,805	7,200,478	1,326,646	873,628	9,923,007	17,165,773	572,219
その他公共施設	千円	9,502	1,300	54,646	246,823	374,110	225,265			341	326,290	886,661	5,991
	小計	千円	2,854,779	1,059,912	3,213,597	3,169,470	14,676,534	9,070,259	1,328,256	1,143,861	14,368,304	25,769,868	983,430
公共施設被害市町村数	団体	26	12	47	29	36	39	4	27	52	46	18	
	農産被害	千円	70,715	2,813	83,435	318,969	567,992	316,853	7,906	26,613	834,652	7,126,681	181,099
林産被害	千円	87,460		310,000	1,002,954	1,665,127	1,440,750			232,125	6,459,490	9366	
	畜産被害	千円				6,976	20,033	9,195			17,612	552,616	2209
水産被害	千円			10,800		96,528	25,050			449,217	446,120	717845	
	商工被害	千円	11,228		3,985	11,000	585,039	3,079,801			49,013	1,530,444	0
その他	千円	5,409	796	15,288	1,069,405	758,099	173,964	173	40	271,434	402,568	0	
	被害総額	千円	3,029,591	1,063,521	3,637,105	5,578,774	18,369,352	14,115,872	1,336,335	1,170,514	16,222,357	42,287,787	1,910,432
消防職員出動延人数	人	755	1,068	931	1,355	2,145	2,166	332	9,094	882	1,898	276	
	消防団員出動延人数	人	1,933	512	7,174	1,764	8,808	7,856	387	1,937	9,242	15,865	842