

若狭湾内断層(マグニチュード6.9)

断層の位置: 日本海(小浜湾~若狭湾) 断層タイプ(変位): 左横ずれ

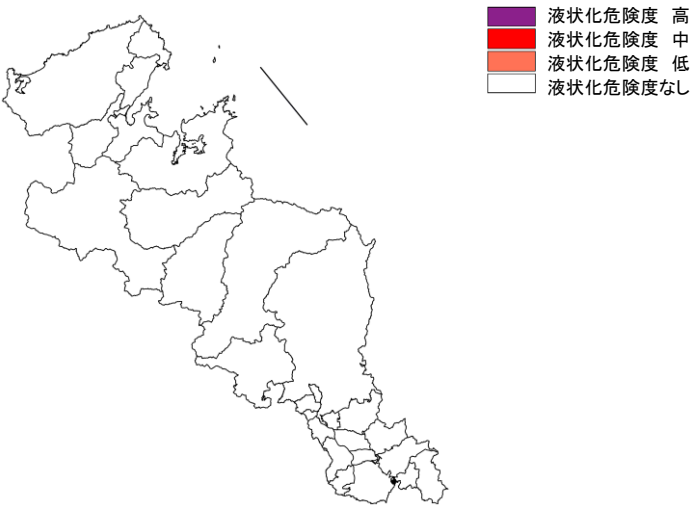
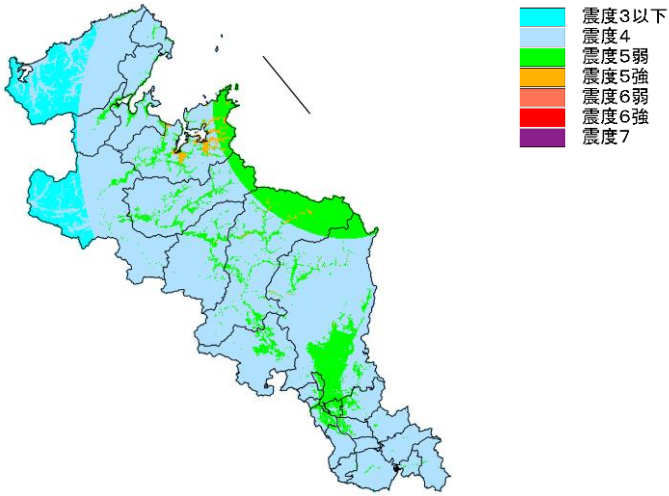
※今回の想定は一定の条件のもとに推計を行ったものであり、実際の被害は想定より大きい場合があります。

【震度予測結果】(左図・上段)

・震度 5 強が、舞鶴市沿岸部に分布する。

【液状化危険度予測結果】(左図・下段)

・液状化危険度はない。



京都府内の行政区界

被害数量一覧

	人的被害					建物被害		
	死者数 (人)	負傷者数		要救助者数 (人)	短期避難者数 (人)	全壊 (棟)	半壊・一部半壊 (棟)	焼失建物 (棟)
		(人)	重傷者数 (人)					
京都市	0	0	0	10	1,710	150	570	0
山城広域振興局管内	0	0	0	10	280	20	90	0
南丹広域振興局管内	0	0	0	0	420	70	340	0
中丹広域振興局管内	0	60	0	0	2,750	270	1,400	0
丹後広域振興局管内	0	0	0	0	240	60	210	0
府計	0	60	0	20	5,400	570	2,610	0

※端数処理等の計算誤差により、総括表の数値と一致しないことがあります。

- 山城: 宇治市、城陽市、向日市、長岡京市、八幡市、京田辺市、木津川市、大山崎町、久御山町、井手町、宇治田原町、笠置町、和束町、精華町、南山城村
- 南丹: 亀岡市、南丹市、京丹波町
- 中丹: 福知山市、舞鶴市、綾部市
- 丹後: 宮津市、京丹後市、伊根町、与謝野町