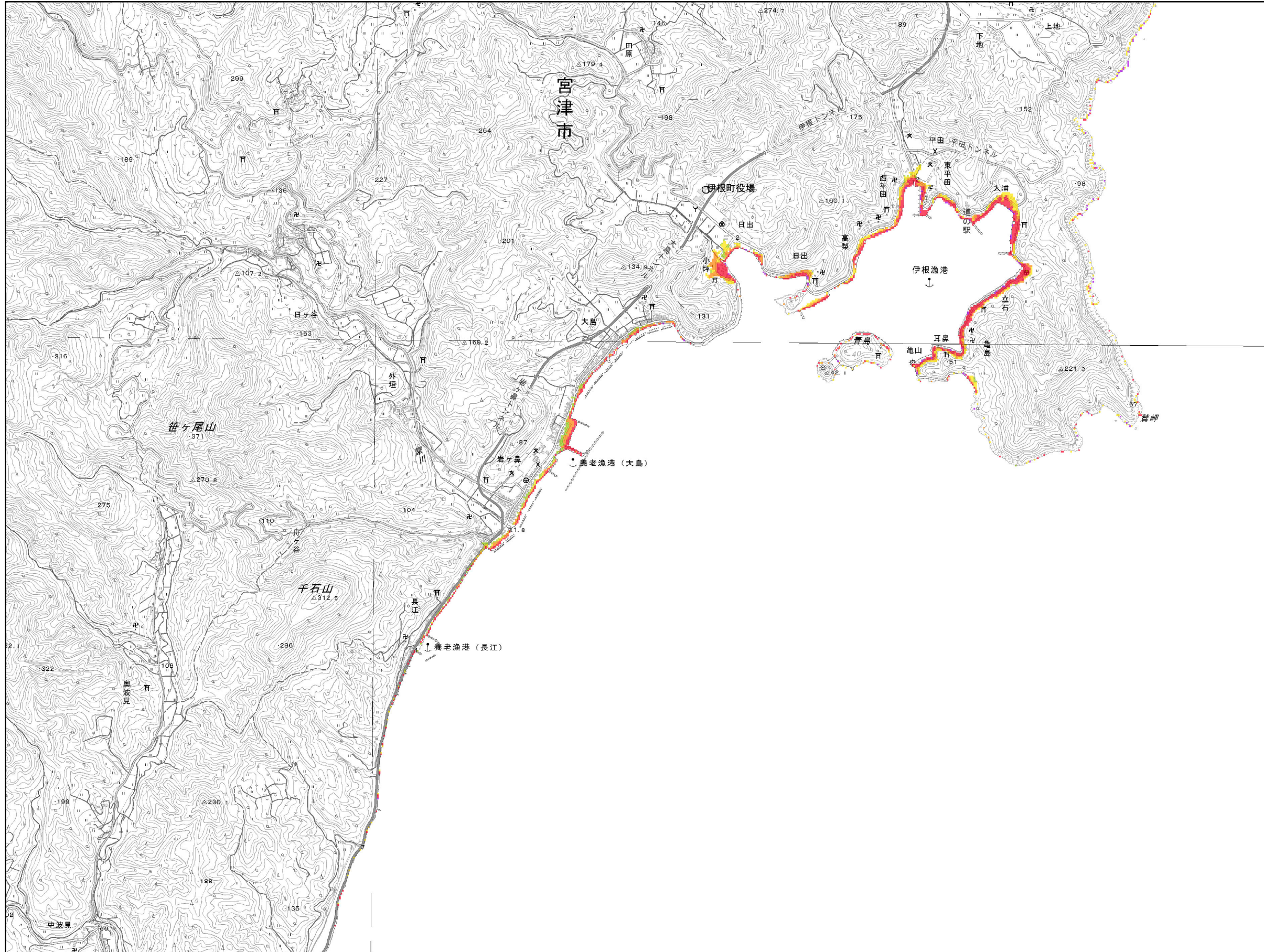
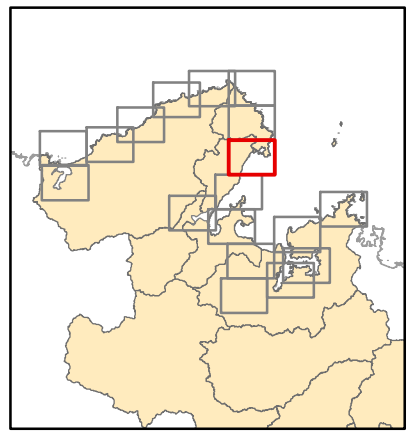


# 津波浸水予測時間図

宮津市(5)、伊根町(1)

図面番号: 10 / 18



津波浸水予測時間	
	1時間以上
	30分以上1時間未満
	20分以上30分未満
	10分以上20分未満
	10分未満

**【留意事項】**  
○津波浸水予測時間は、浸水想定を行った全ての断層による浸水開始時間(1cm以上)のうち、最速のもの時間を表したものです。  
○津波浸水予測時間は建物状況等によって、変化します。  
○今後、数値の精査や表記の改善等により、修正の可能性があります。

