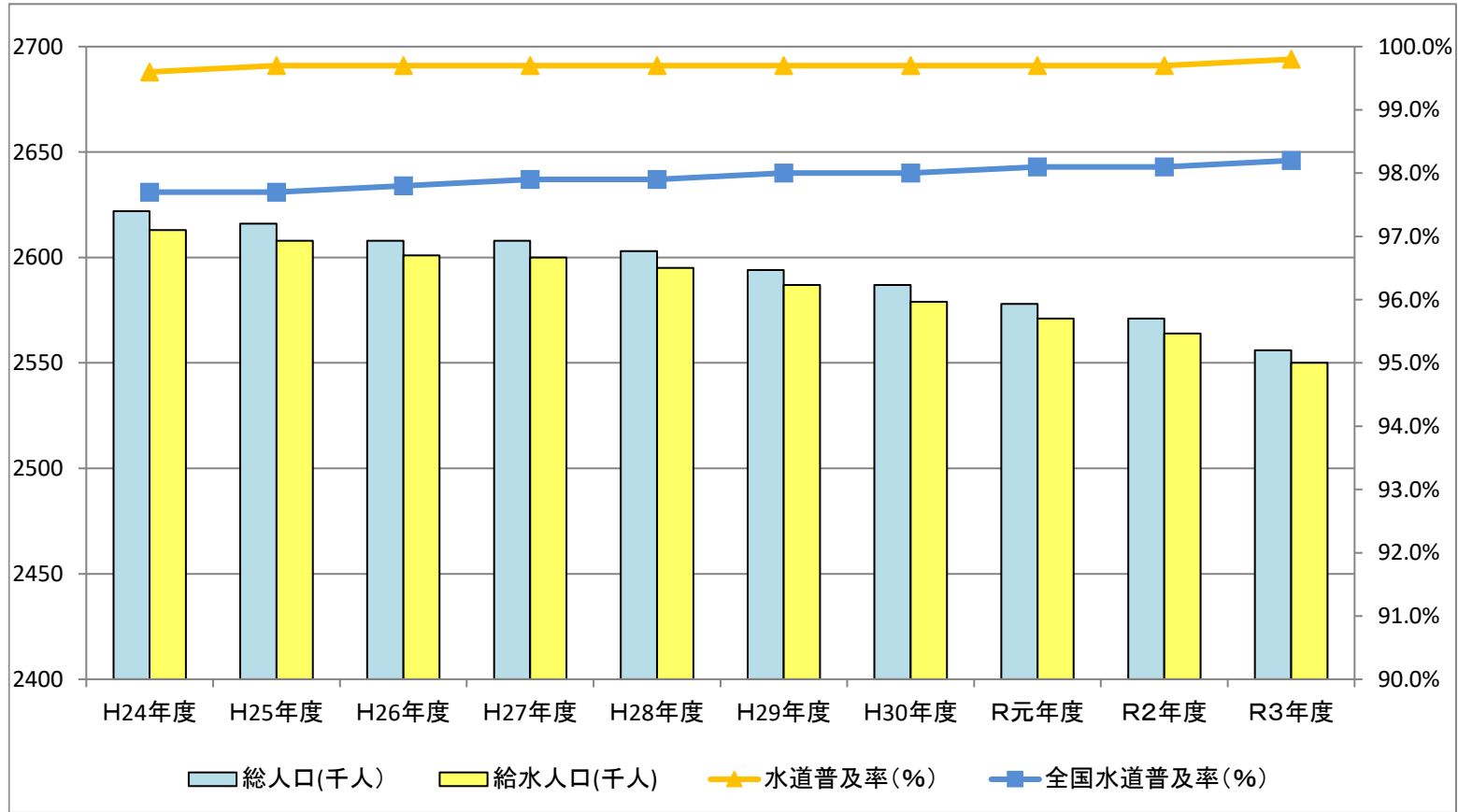
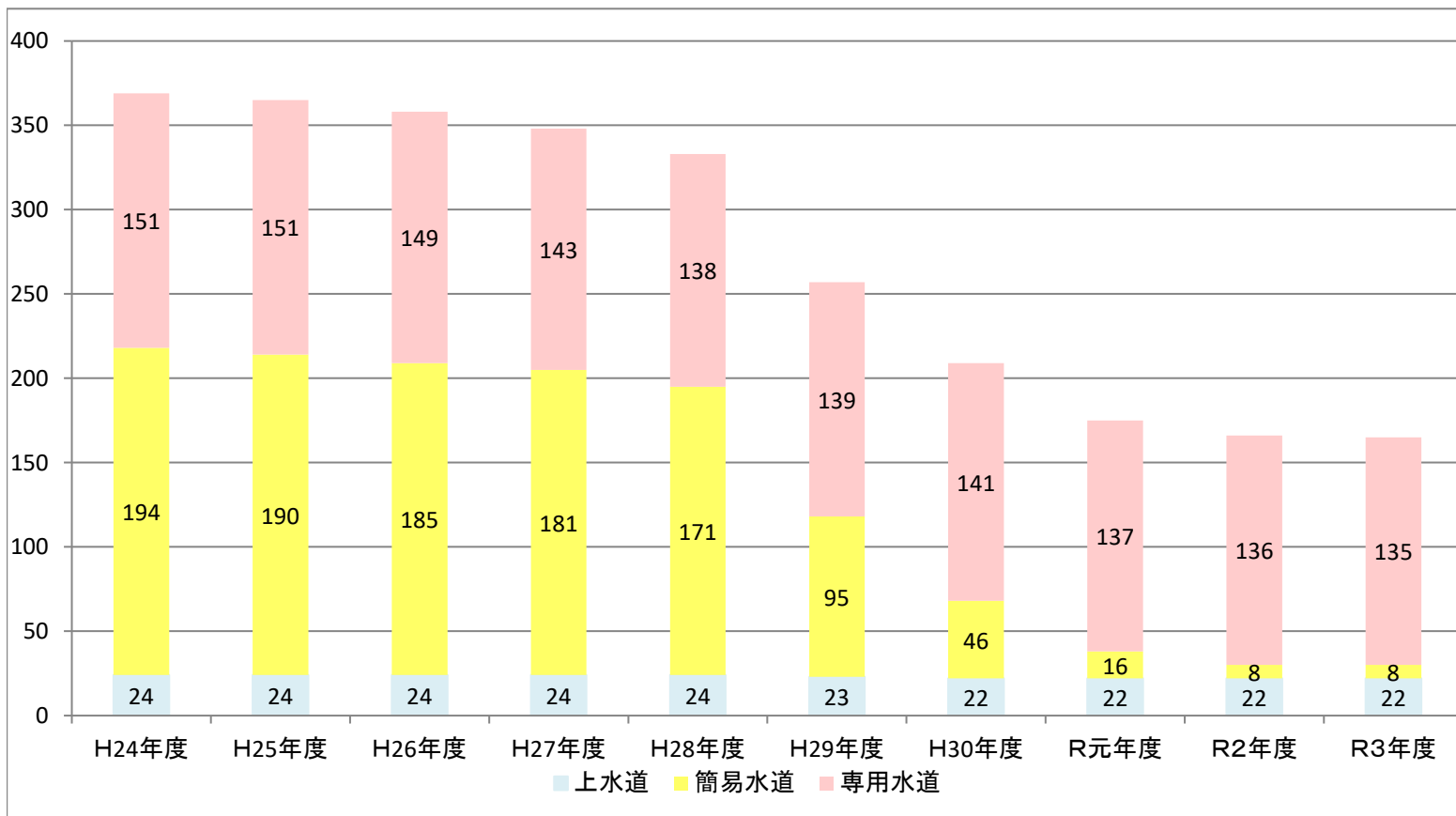


1 水道普及率の推移



	H24年度	H25年度	H26年度	H27年度	H28年度	H29年度	H30年度	R元年度	R2年度	R3年度
総人口(千人)	2,622	2,616	2,608	2,608	2,603	2,594	2,587	2,578	2,571	2,556
給水人口(千人)	2,613	2,608	2,601	2,600	2,595	2,587	2,579	2,571	2,564	2,550
水道普及率(%)	99.6%	99.7%	99.7%	99.7%	99.7%	99.7%	99.7%	99.7%	99.7%	99.8%
全国水道普及率(%)	97.7%	97.7%	97.8%	97.9%	97.9%	98.0%	98.0%	98.1%	98.1%	98.2%

2 水道施設数の推移

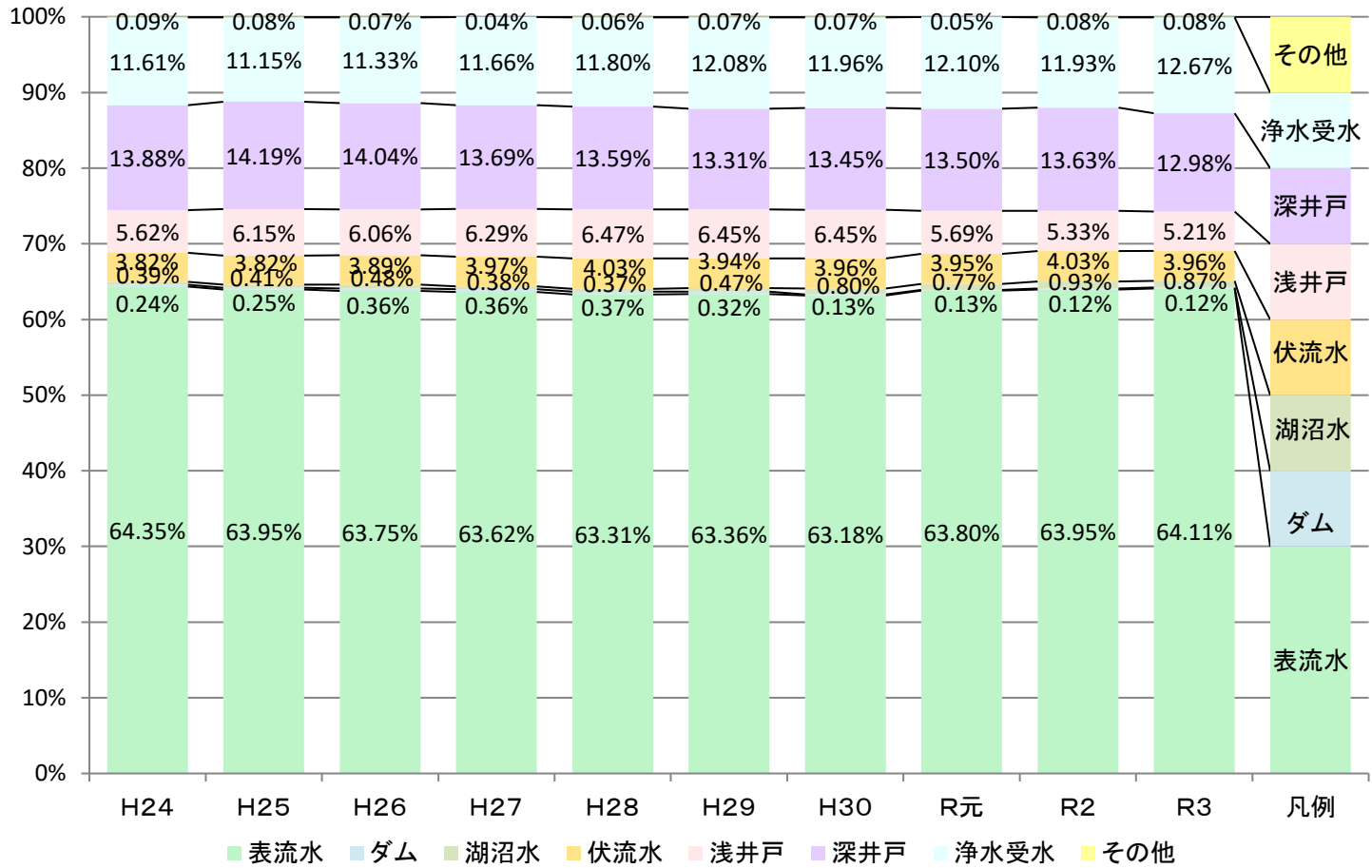


(単位: 件)

	H24年度	H25年度	H26年度	H27年度	H28年度	H29年度	H30年度	R元年度	R2年度	R3年度
上水道	24	24	24	24	24	23	22	22	22	22
簡易水道	194	190	185	181	171	95	46	16	8	8
専用水道	151	151	149	143	138	139	141	137	136	135
合計	369	365	358	348	333	257	209	175	166	165

注 市町村合併や水道の広域化が図られるようになり、統合等により上水道・簡易水道事業数は減少の傾向にあります。

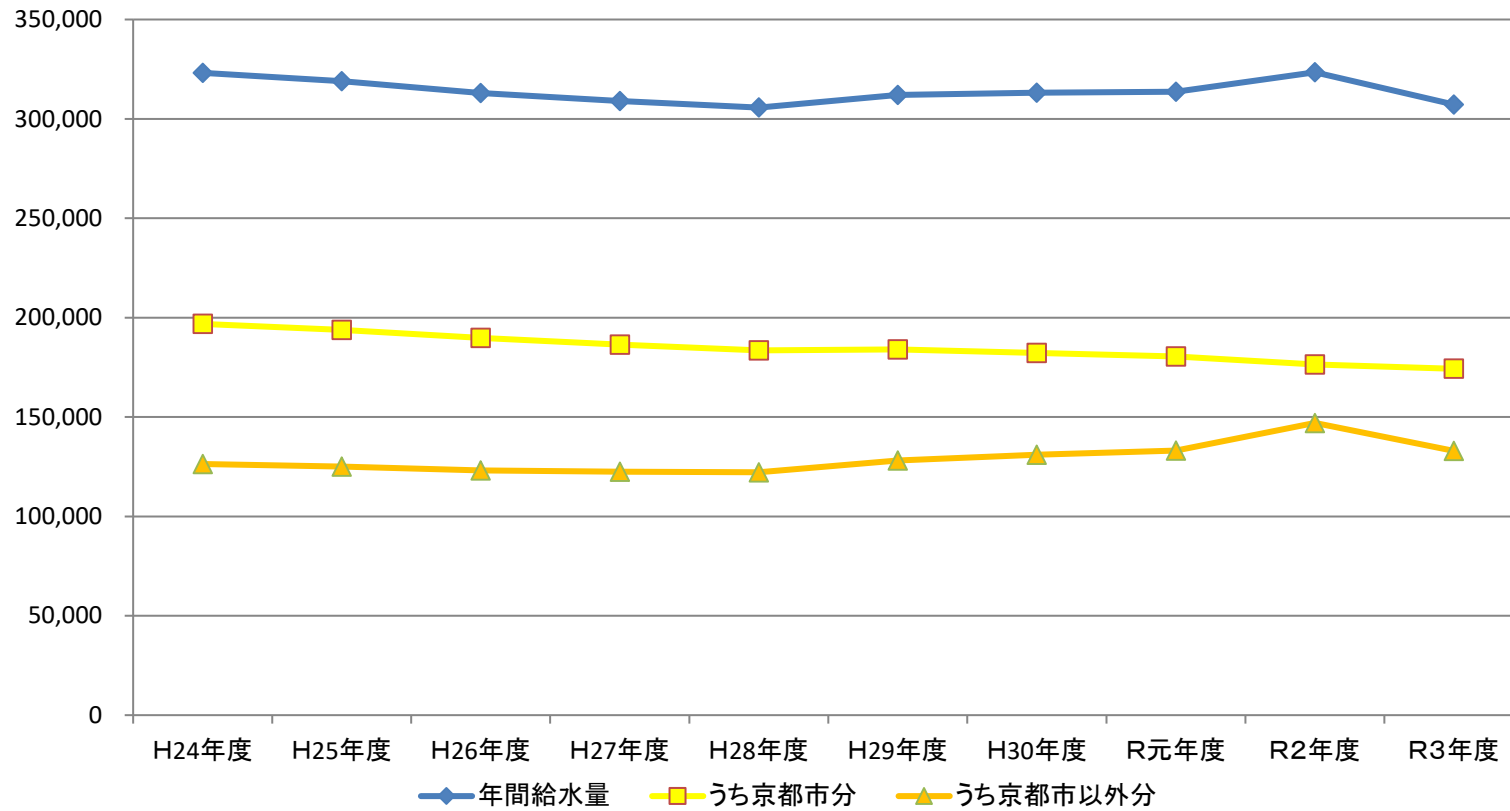
3 年間取水量の推移



(単位：千m³)

年度	項目	総取水量	地表水				地下水			浄水受水	その他
			表流水	ダム	湖沼水	伏流水	浅井戸	深井戸			
H24	上水道	338,489	224,188	867	1,333	11,390	14,320	45,090	41,217	84	
	簡易水道	20,393	6,750	0	73	2,316	5,862	4,722	448	222	
	計	358,882	230,938	867	1,406	13,706	20,182	49,812	41,665	306	
H25	上水道	333,342	219,277	867	1,368	11,312	15,903	45,348	39,195	72	
	簡易水道	19,049	6,085	0	71	2,144	5,771	4,663	101	215	
	計	352,391	225,362	867	1,439	13,456	21,674	50,011	39,296	287	
H26	上水道	327,311	214,704	704	1,608	11,505	15,384	44,201	39,144	61	
	簡易水道	19,573	6,429	557	70	2,004	5,642	4,514	158	199	
	計	346,884	221,133	1,261	1,678	13,509	21,026	48,715	39,302	260	
H27	上水道	323,274	211,954	655	1,224	11,571	15,010	42,927	39,884	49	
	簡易水道	19,702	6,254	568	65	2,036	6,547	4,036	94	102	
	計	342,976	218,208	1,223	1,289	13,607	21,557	46,963	39,978	151	
H28	上水道	321,156	209,756	664	1,207	11,508	15,512	42,364	40,099	46	
	簡易水道	19,490	5,913	581	69	2,211	6,521	3,930	92	173	
	計	340,646	215,669	1,245	1,276	13,719	22,033	46,294	40,191	219	
H29	上水道	328,213	211,473	1,081	1,554	12,193	18,065	42,933	40,782	132	
	簡易水道	10,527	3,164	0	30	1,153	3,768	2,155	147	110	
	計	338,740	214,637	1,081	1,584	13,346	21,833	45,088	40,929	242	
H30	上水道	330,609	210,846	427	2,679	12,870	18,936	44,577	40,130	144	
	簡易水道	6,140	1,896	0	27	477	2,776	722	145	97	
	計	336,749	212,742	427	2,706	13,347	21,712	45,299	40,275	241	
R元	上水道	330,693	211,064	427	2,579	12,939	18,578	44,720	40,237	149	
	簡易水道	2,372	1,440	0	0	213	383	253	80	2	
	計	333,065	212,504	427	2,579	13,152	18,961	44,973	40,317	151	
R2	上水道	344,471	220,087	427	3,220	13,739	18,460	46,957	41,318	263	
	簡易水道	1,884	1,404	0	0	212	0	265	0	3	
	計	346,355	221,491	427	3,220	13,951	18,460	47,222	41,318	266	
R3	上水道	340,979	218,430	427	2,982	13,339	17,877	44,230	43,437	257	
	簡易水道	1,851	1,352	0	0	227	0	268	0	3	
	計	342,830	219,782	427	2,982	13,566	17,877	44,498	43,437	260	

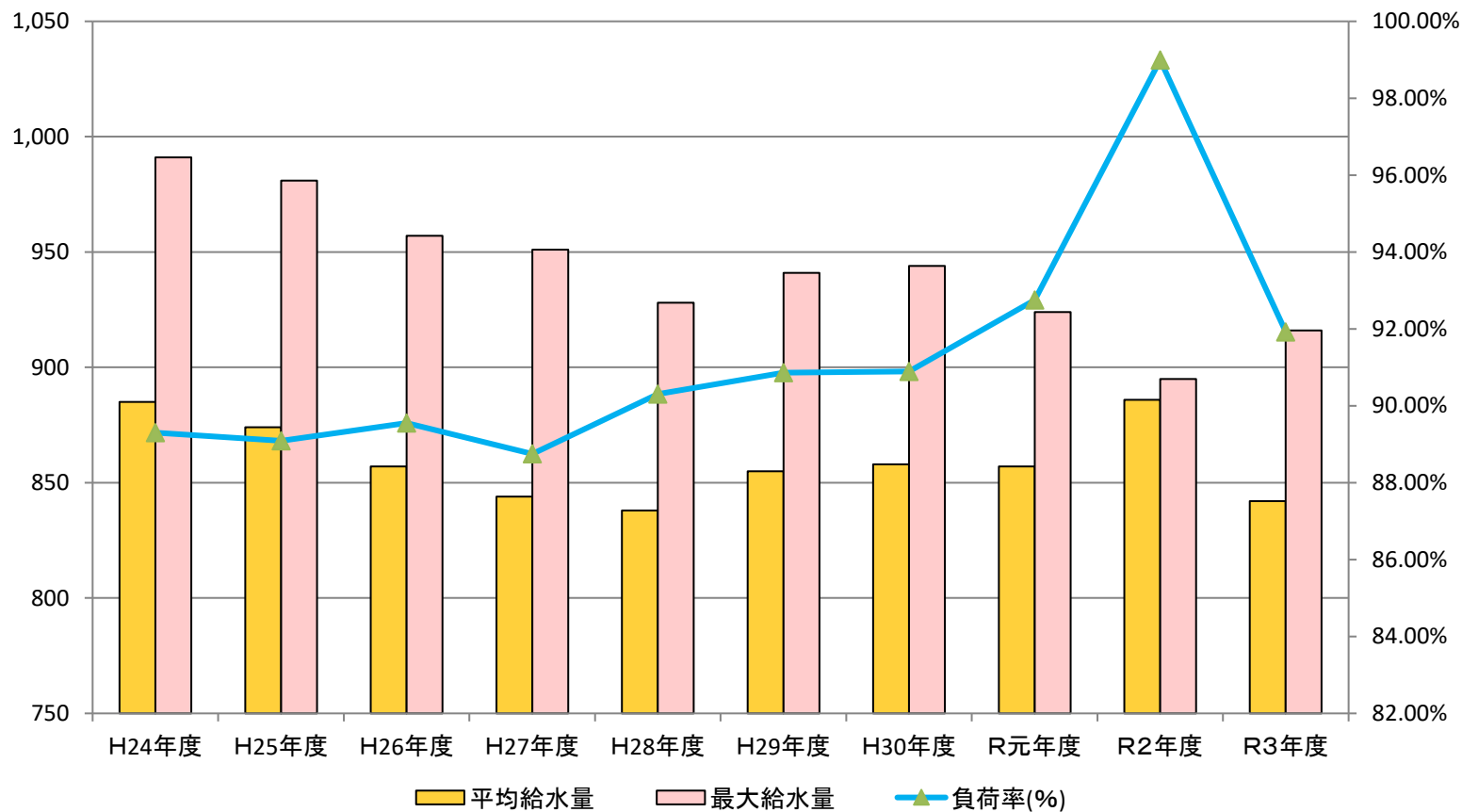
4 年間給水量(上水道)の推移



(単位：千m³)

	H24年度	H25年度	H26年度	H27年度	H28年度	H29年度	H30年度	R元年度	R2年度	R3年度
年間給水量	323,205	318,993	312,970	308,924	305,684	312,080	313,221	313,644	323,442	307,236
うち京都市分	196,834	193,869	189,797	186,454	183,472	183,969	182,226	180,454	176,421	174,272
うち京都市以外分	126,371	125,124	123,173	122,470	122,212	128,111	130,995	133,190	147,021	132,964

5 1日給水量（上水道）の推移



(単位：千m³)

	H24年度	H25年度	H26年度	H27年度	H28年度	H29年度	H30年度	R元年度	R2年度	R3年度
平均給水量	885	874	857	844	838	855	858	857	886	842
最大給水量	991	981	957	951	928	941	944	924	895	916
負荷率 (%)	89.30%	89.09%	89.55%	88.75%	90.30%	90.86%	90.89%	92.75%	98.99%	91.92%