

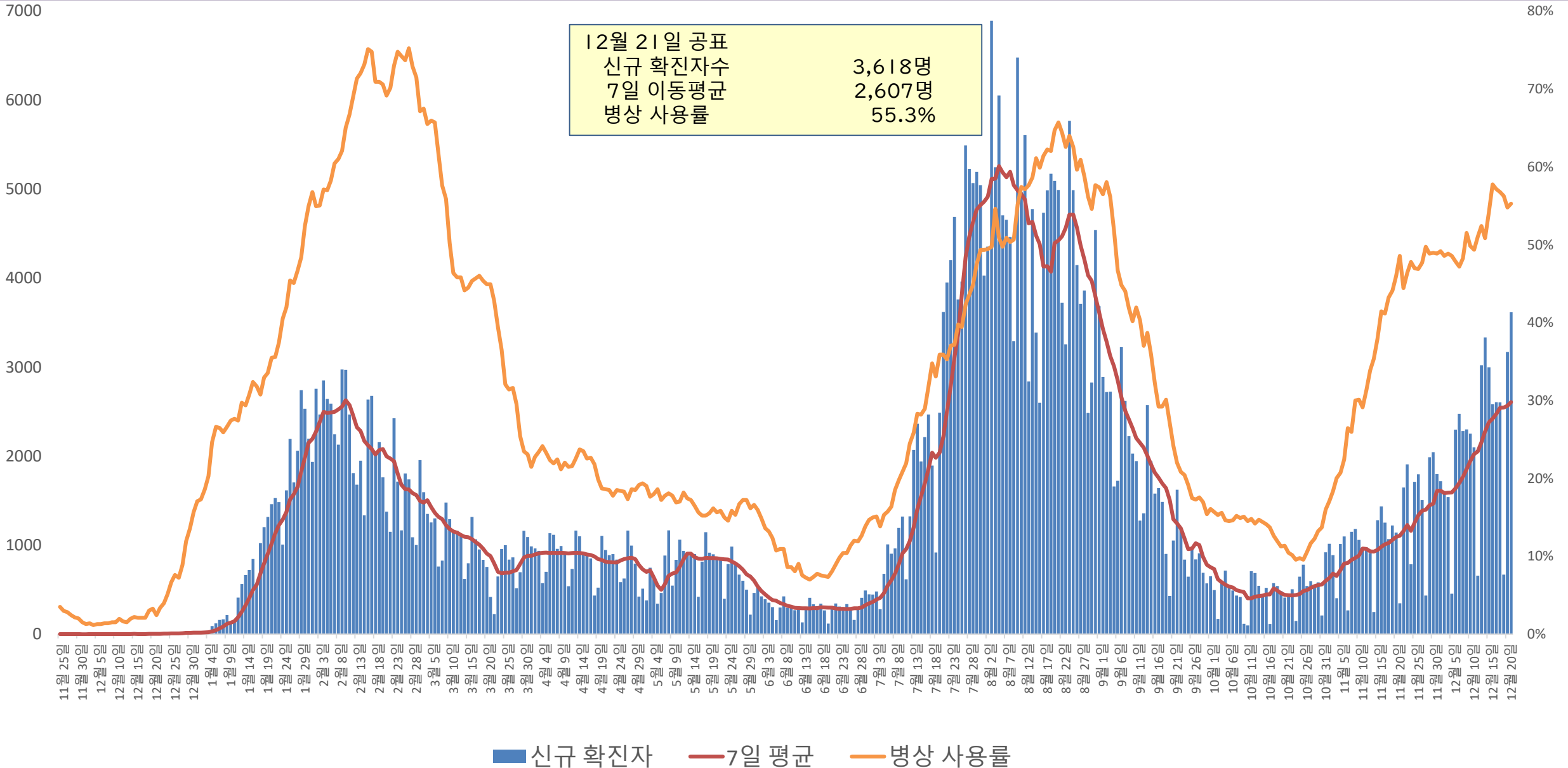
연말연시의 대응에 대하여



2022년 12월 22일

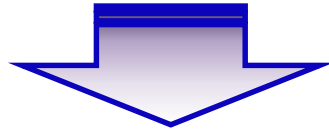
교토부지사 니시와키 다카토시

코로나 신규 확진자수 등의 추이

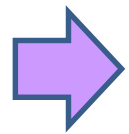


연말연시에 대한 대비

- 신종 코로나바이러스 감염증의 감염 확산 우려
- 연말연시에는 많은 의료기관이 휴진



·안심하고 진찰받을 수 있는 체제 확보를 위해



진찰 가능한 ‘발열 외래’ 진료 기관의 확보

·감염에 대해 걱정이 있는 분이 상담 가능한 체제 확보를 위해



상담 센터 등의 체제 확충

의료 제공 체제의 확보

- ◆ 연말연시 기간 중에도 발열 증상이 있는 분이 진료·검사를 받을 수 있는 의료 기관을 교토부 홈페이지에 게재

| | |
|--------|---|
| 게재처 | 교토부 홈페이지 「검사를 희망하시는 분께」 연말연시에 진료 가능한 의료기관 일람 https://www.pref.kyoto.jp/kentai/corona/shinryo_kensa.html |
| 게재 개시일 | 12월27일 (화) 부터 |
| 의료기관수 | 262곳 (예정) |

- ◆ 감염 확산에 대한 대응으로써 수용 병상(중등도~경증) 을 추가 확보

1,013병상 → 1,027병상 +14병상

12월22일 (목) 부터

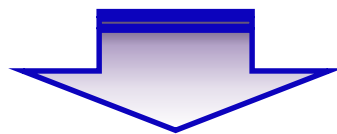
교토 신종 코로나 의료 상담 센터의 체제 확충

◆ 발열 등으로 감염에 대해 걱정이 있는 분이 상담 할 수 있는 체제를 내실화

· 상담 전화 회선의 증가 22회선 → 50회선

12월 29일(목)부터

· 간호사가 연말연시 기간 중에도 24시간 체제로 대응



증상이 있을 때에는 교토 신종 코로나 의료상담센터로 상담해주세요

【전화번호】 075-414-5487 (교토부 · 교토시 공통)

【대응시간】 24시간 대응

발열·증상이 있는 분의 진료·상담 순서

발열·증상이 있는 분

상담

의료상담센터

상담 내용에 따라

- 진료 가능한 의료기관 안내
- 검사 키트 배부 장소 안내

의료기관 진료

검사 키트를 통한 자가 진단

양성의 경우에는 건강 팔로우업 센터에 등록
→ 건강 상태 악화 시·지원 물자 희망 시 상담

- ◆항원검사키트로 양성이 확인 된 분이 신속히 등록할 수 있도록
 - 양성 확인자 등록팀의 인원 확충 6명 → 15명
- ◆건강 상태 악화시 상담 등에 신속히 대응할 수 있도록
 - 종합상담팀의 회선수 확충 6회선 → 9회선
 - 건강상담팀의 회선수 확충 6회선 → 9회선

건강 팔로우업 센터의 홈페이지에서 등록 해주세요

- ◆교토시를 제외한 교토부에 계신 분: 교토부 신종 코로나 건강 팔로우업 센터
<https://www.pref.kyoto.jp/kentai/corona/youseitouroku.html>
- ◆교토시에 계신 분 : 교토시 신종 코로나 양성자 팔로우업 센터
<https://www.city.kyoto.lg.jp/hokenfukushi/page/0000294789.html>

각종 상담창구의 개설 상황

신종 코로나 후유증에 대한 전문적인 상담

◆ 교토 신종 코로나 후유증 상담 다이얼

→ 【전화번호】 075-414-5338 ※365일 24시간 대응

백신 부작용 등에 대한 전문적인 상담

◆ 교토부 코로나 백신 부작용 상담 센터

→ 【전화번호】 075-414-5490 ※365일 24시간 대응

구급차를 불러야 할지 고민될 때에는

◆ #7119 (일반) ※365일 24시간、#8000 (소아) ※19시~익일 8시 를
적극적으로 활용해 주세요

확실히 대비하여 좋은 연말연시를 보내기 위해

연말연시를 건강히 보내기 위해서 계속해서 철저한 감염 대책을

평소의 예방과 대비

- ☑ 올바른 마스크 착용, 자주 손 씻기, 손 소독을 해주시고 난방 중에도 자주 환기를 합시다
- ☑ 오미크론주 대응 백신이나 계절 인플루엔자 백신의 조기 접종을 검토해 주세요
- ☑ 해열진통제등을 미리 준비해 둡시다

외출시

- ☑ 많은 사람이 모이는 장소에서는 감염 예방에 더욱 주의합시다
- ☑ 건강 상태에 불안이 있을 때에는 가족을 포함하여 외출을 삼가합시다
- ☑ 여행이나 귀성 전후에는 무료 검사를 활용합시다 (※12/24~1/12에는 전국에서 검사 가능)