

1 丹後地域の公共交通を取り巻く状況

(1) これまでのサービス展開(北近畿タンゴ鉄道(KTR)の状況)

列車本数の推移

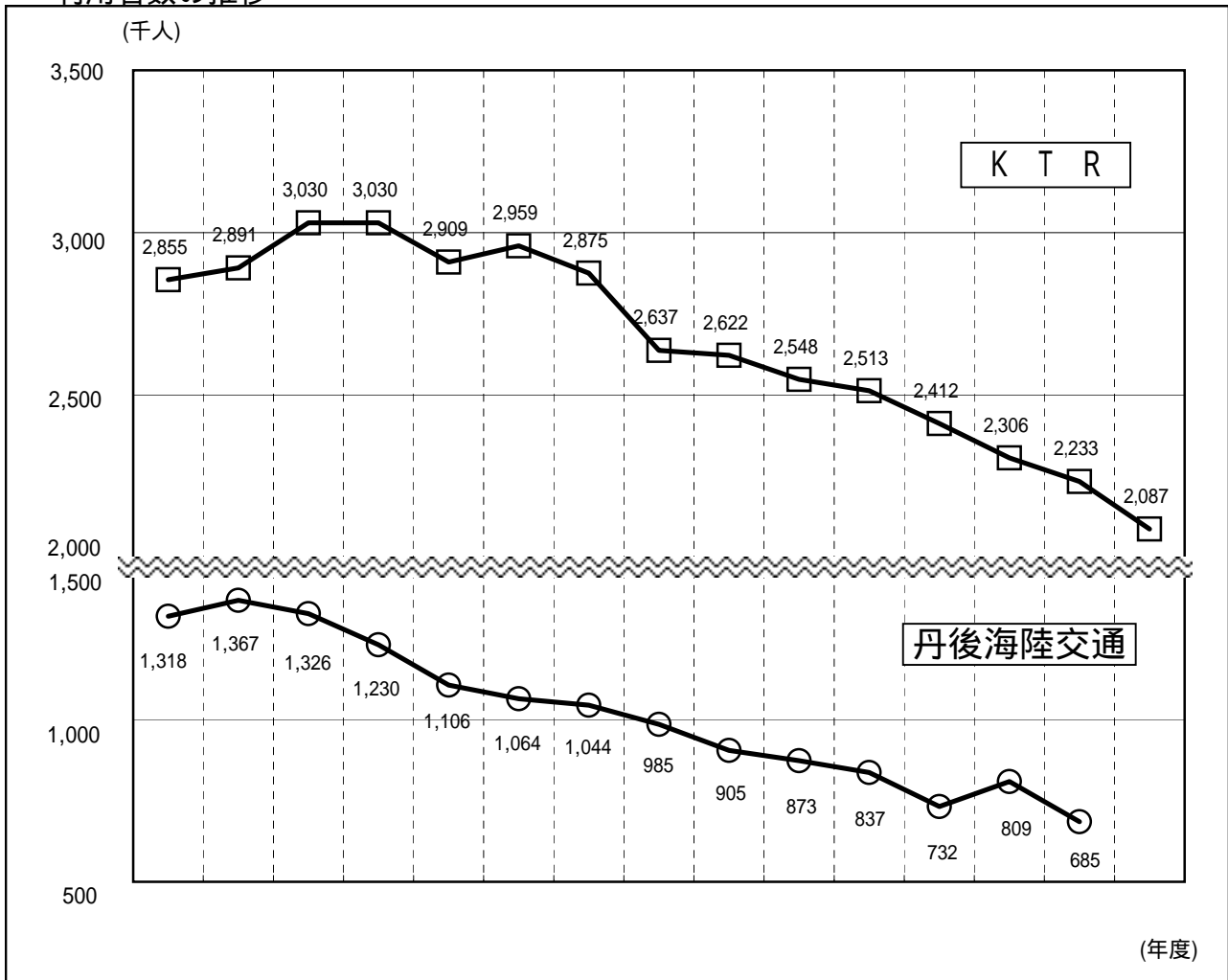
		S.63	H.2	H.17(現在)
		三セク転換前(JR)		K T R
		宮津線		宮津線・宮福線
列車 本数	特急・急行	6	15	22
	普通・快速	28	74	81
	計	34	89	103
終発 時刻	京都発	19:17	20:20	21:25
	宮津着	21:51	22:33	23:42
最速時分(京都-宮津)		2時間11分	2時間00分	1時間46分
備 考			KTRとして両線運行開始	

(参考) 全国の第三セクター鉄道の特急運行本数(平成15年度末現在)

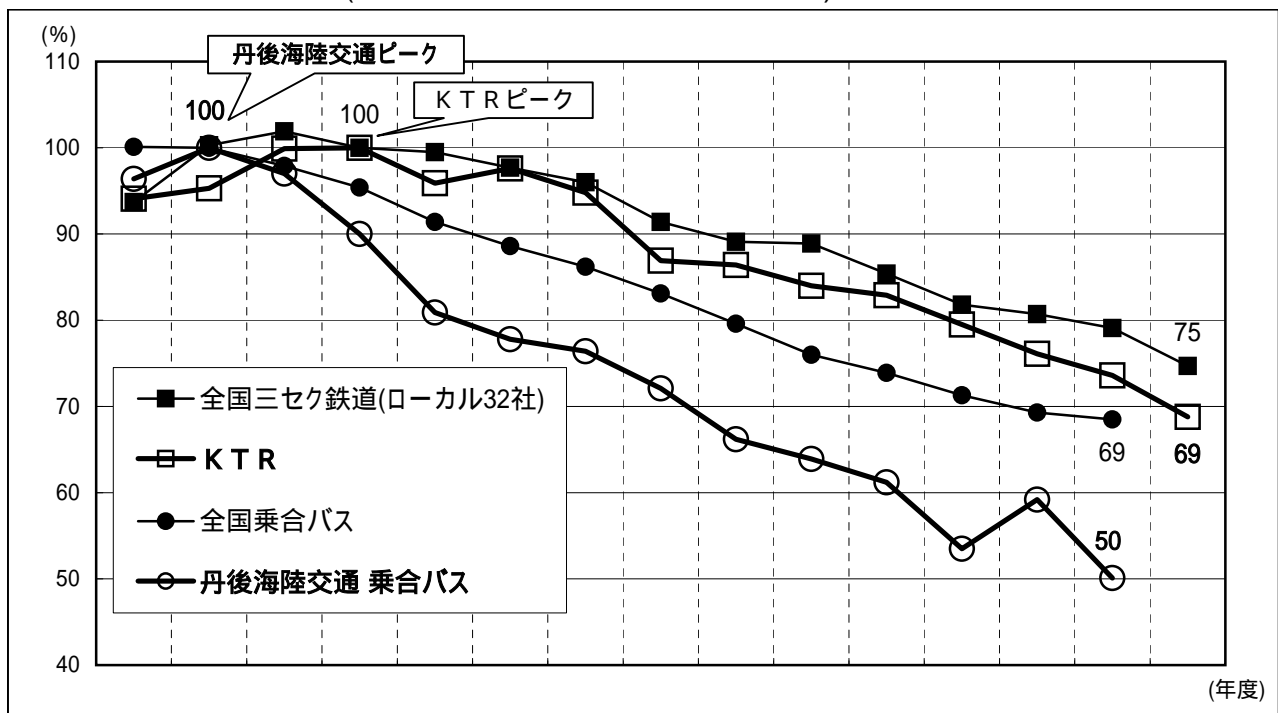
	特急 本数	自社特 急車両数	所 在	備 考
全国39社	6社のみ、特急列車を運行			
北越急行	24	18	新潟県	JR在来線短絡線(越後湯沢~直江津)
智頭急行	24	34	鳥取県・岡山県・兵庫県	" (智頭~上郡)
北近畿タンゴ鉄道	22	16	京都府・兵庫県	
土佐くろしお鉄道	18	4	高知県	
伊勢鉄道	8	0	三重県	JR在来線短絡線(名古屋~津)
IRIGIいわて銀河鉄道	4	0	岩手県	東北新幹線の並行在来線

(2) 利用状況等 (KTR、丹後海陸交通乗合バス)

利用者数の推移

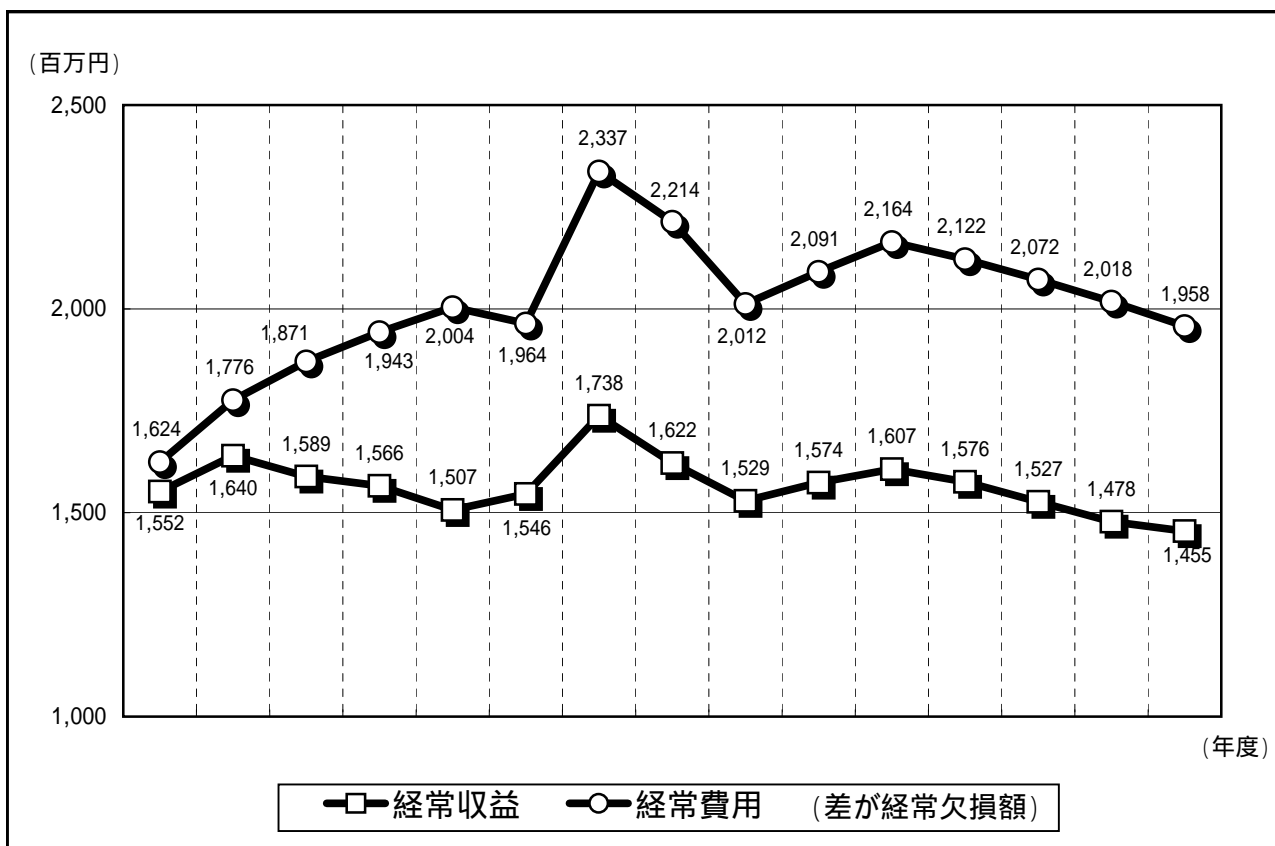


輸送人員の推移比較(ピーク時を100とした場合の比較)

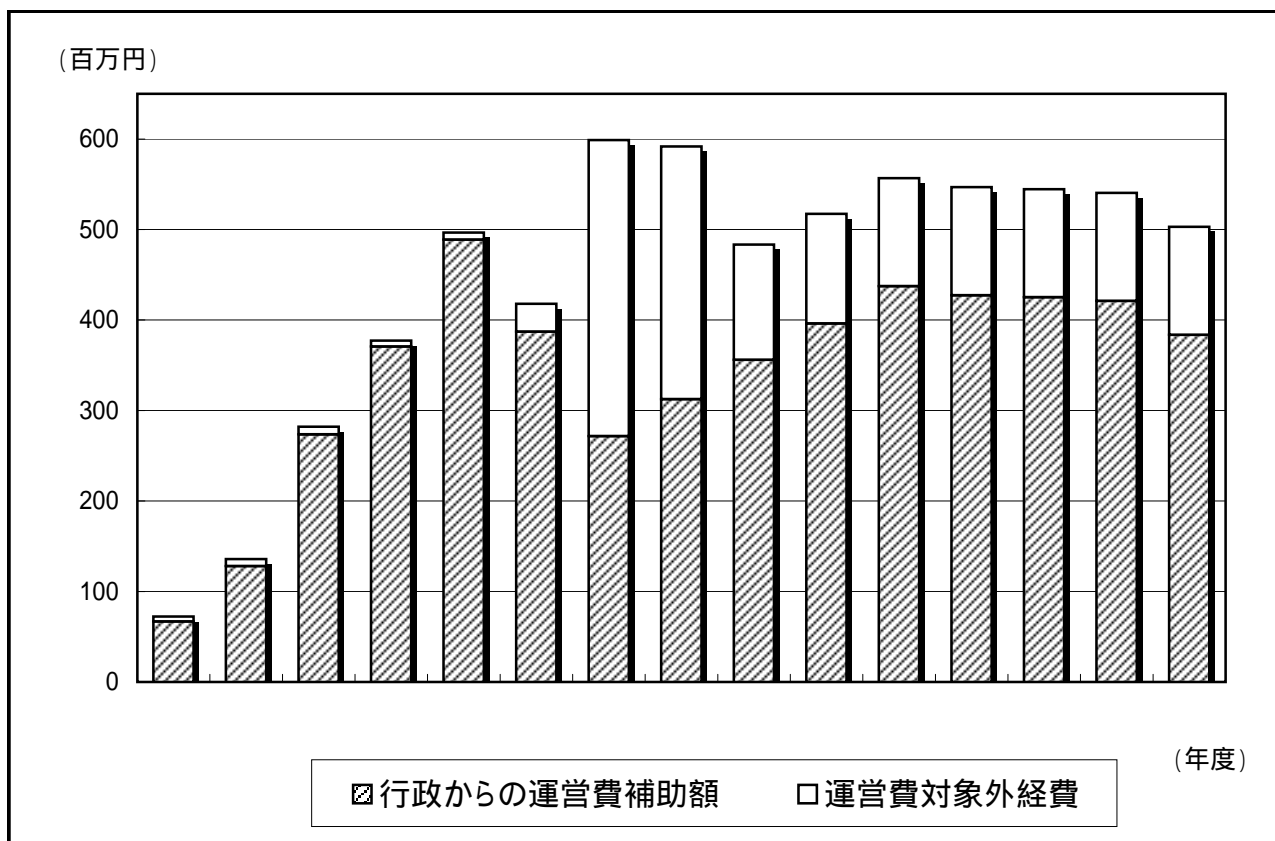


KTRを除く全国第3セクター鉄道38社のうち、JR在来線のショートカットにより速達性を発揮できる等の特性を持つ4社(北越急行、智頭急行、愛知環状鉄道、伊勢鉄道)及び並行在来線2社(IGRいわて銀河鉄道、肥薩おれんじ鉄道)を除くローカル32社

K T Rの経常収益・経常費用の推移

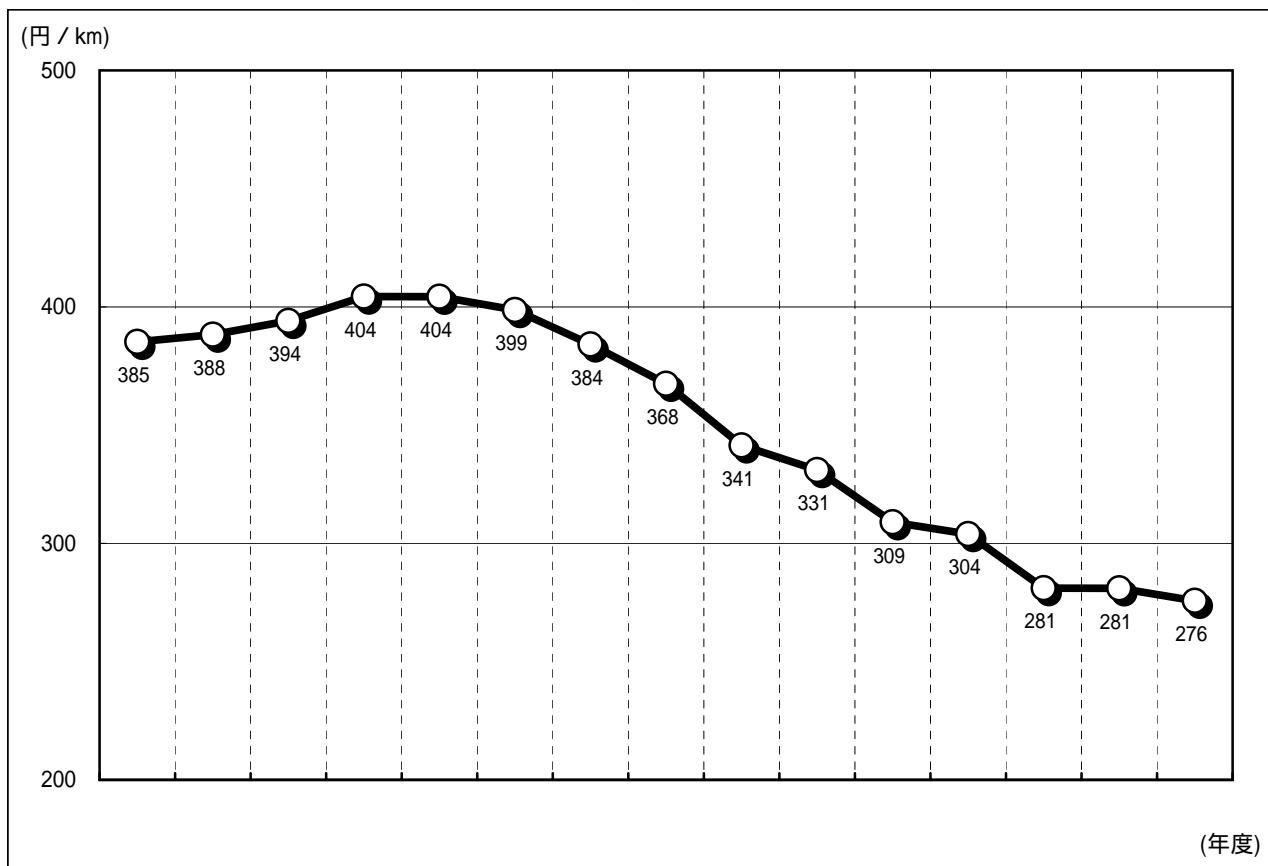


K T Rの経常欠損額の推移 (翌年度に行政支援)



運営費対象外経費: タンゴ・ディスカバリー車両に係る減価償却費(導入時に全額行政支援)等

丹後海陸交通乗合バスのキロ当たり経常費用の推移



丹後海陸交通乗合バス経常欠損に対する行政支援額の推移

