

# わが家の 防災 マップ

京都府マルチハザード情報提供システムは、インターネットを通じて京都府の水害や地震などの地図情報について提供するサイトです。「水害」、「地震・津波」、「土砂災害」、「防災情報」について閲覧することができ、任意に災害情報を複数選択し重ね合わせて表示することができます。また図形を簡易的に作図でき、独自の防災マップを作成、印刷することができます。

- 簡単操作で地図を使用することができます。
- 誰でも直感的にわかる操作性です。
- いつも利用しているブラウザで使用できます。
- プログラムのインストールは不要です。
- 独自の防災マップを簡易的に作図できます。
- 表示・作図した防災マップを印刷できます。

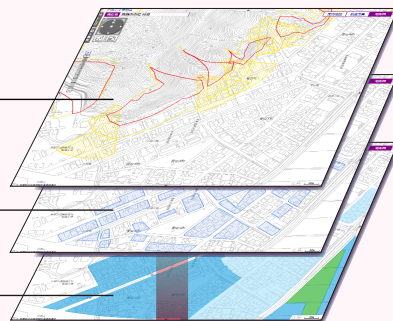
MULTI-HAZARD INFORMATION PROVIDING SYSTEM

## ● 災害情報を自由に重ね合わせ！

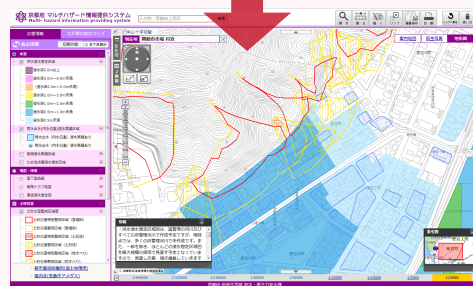
土砂災害警戒区域等

雨水出水(内水氾濫)  
浸水実績区域

洪水浸水想定区域



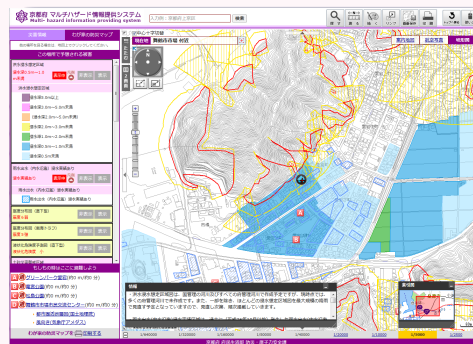
複数の災害情報を重ね合わせて表示でき、総合的に状況を判断できます！



自然災害が地域にどの程度の被害を与えるかを予測する「防災マップ」を作成し、自分たちの安全を守るため常に確認しよう！

## ● わが家の防災マップを作成しよう！

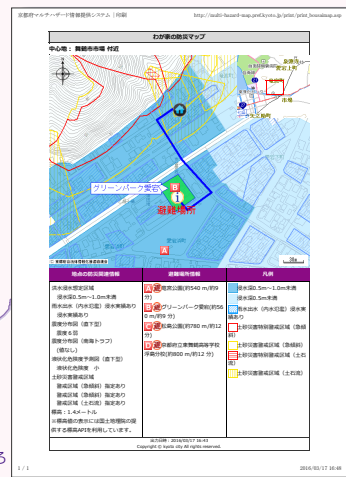
わが家を指定すると、指定場所で想定される、又は実績があるハザード情報、付近の避難所等が閲覧できます。わが家の防災マップとして活用しよう。



図形や文字を使って独自の防災マップを作成し、印刷することも可能です～。

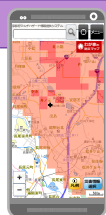


©京都府 まゆまる 2754031



お問い合わせ

京都府 マルチハザード情報提供システム  
京都府 府民生活部 防災消防企画課  
TEL : 075-414-5619  
WEB サイト  
<http://multi-hazard-map.pref.kyoto.jp/>



スマートフォンサイト

QRコードにアクセスしてみよう！