

# 「ツマジロクサヨトウ」にご注意ください。

トウモロコシ、イネ、サトウキビ、サツマイモ、野菜類を食害する「ツマジロクサヨトウ」と思われたらご連絡ください。



[1]



[2]

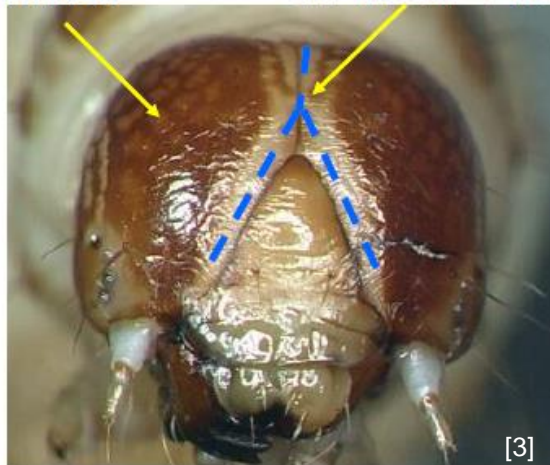
## 特徴

- 幼虫は大きくなると体長約4 cm, 体色は左の写真のように変化があります。
- 頭部には網目模様があつて「逆Y字」に見えます。
- 若齢幼虫は区別できない場合があります。

網目模様

淡色部は逆Y字状

被害の状況



[3]



[4]

幼虫の寄生



[5]

[1]~[5] は植物防疫所原図

【疑いのある害虫発見時の問い合わせ先(最寄りの機関にお問い合わせ下さい)】

京都乙訓農業改良普及センター:075-315-2906  
山城南農業改良普及センター :0774-72-0237  
中丹東農業改良普及センター :0773-42-2255  
丹後農業改良普及センター :0772-62-4308  
京都府病害虫防除所 :0771-23-9512

山城北農業改良普及センター:0774-62-8685  
南丹農業改良普及センター :0771-62-0665  
中丹西農業改良普及センター:0773-22-4901