

このマーク知っていますか？

京都おもいやり 駐車場

(歩行困難者用駐車場)



この駐車場は、歩行困難者用駐車場
利用証をお持ちの方が利用できます。



→ 答えは、この本の中に！



優子さんは妊娠^{にんしん}8か月。

うれしい反面、日常生活で不自由と
感じることも増え、ユニバーサルデ
ザインについて勉強し始めました。

ある日、優子さんと太郎さんが近くのスーパーへ行ったときのこ
とです。



スロープやと安心して歩けるわ。

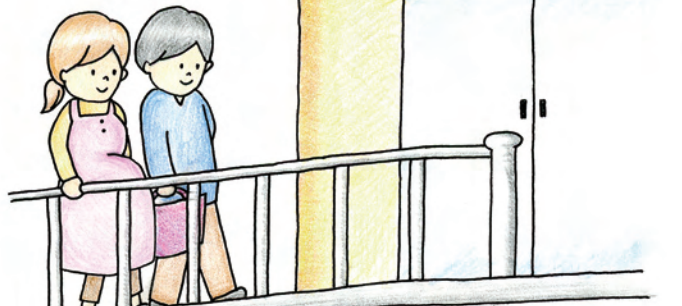


そうやなあ。スロープができる前は、階段が急で、車いすの
人も、ケガをしている人も不便そうやったしな。



今はすごく使いやすくなった！
これもユニバーサルデザインやね！

SuperMarket





あっ！駐車場に何か書いてある！
あまり見かけへんけど…「京都おもいやり駐車場」だって！
あっちで、車いすの人が車から降りようとしてはるわ！
お話聞いてみてもいいかな？



すみません。この駐車場について教えていただけませんか？



いいですよ。
この駐車場は、京都おもしろいやり駐車場と言って障
害がいのある方にんぶや妊婦さん
などが優先的に利用できる駐車場ですよ。
府庁に行って利用証を
交付してもらえば、利
用できますよ。



じゃあ私のような妊婦にんぶでも利用することができるのですね！
どうもありがとうございます。
さっそく府庁へ行ってみますね！

優子さんと太郎さんは府庁を訪れました。



すみません。京都おもいやり駐車場を利用したいのですが…

京都府府民総合案内・
相談センター

はい。利用証の交付ですね。
こちらが利用証になります。



しょうがい こうれい なんびょう
障害や高齢・難病で長期的に歩行が困難な方には緑色、
にんさん ぶ
妊産婦やケガ人で、一時的に歩行が困難な方にはオレンジ色の利用証を交付しています。



それから数か月が経ち、優子さんと太郎さんのもとに赤ちゃんが生まれました。

ある日、優子さんと太郎さんが出かけたときのことです。



（あれ、あの妊婦さんにんぶどうしたんかな？車の乗り降りがすごく大変そう。声をかけてみよう。）



どうかなさいましたか？何かお困りではないですか？



実は、駐車場のスペースが狭くて、乗り降りがとても大変で…
もう少し広ければ便利なんですけどねえ。

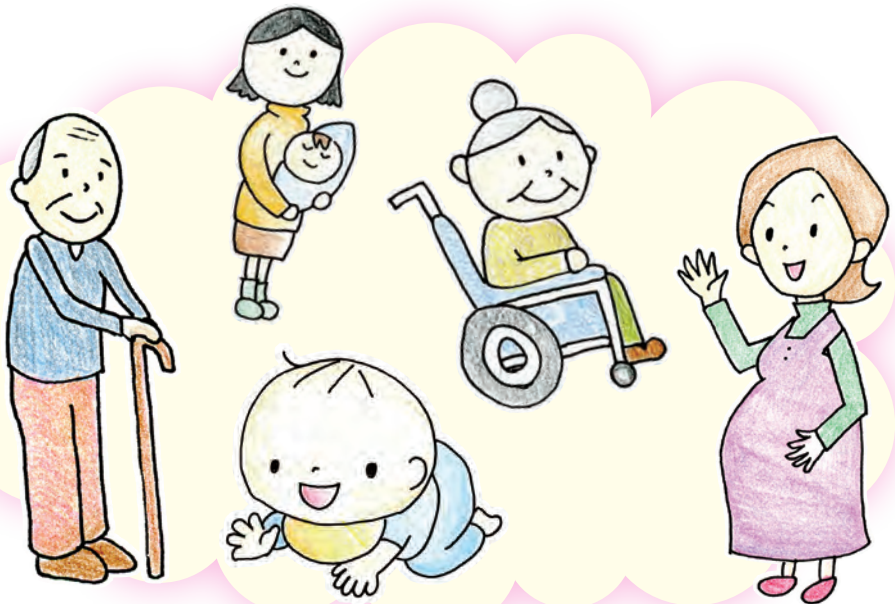


それなら、「京都おもいやり駐車場」はご存知ですか？
にんぶ妊婦さんや車いすの方など、歩行の困難な人のための駐車
場で、府庁に行って利用証を交付してもらえばすぐに利用
できますよ。



そんな制度があるのですね。知りませんでした！
教えていただき、ありがとうございます。
さっそく府庁に行ってみます。





せっかくのユニバーサルデザインでも、
必要としている人たちが知らなかったら意味ないね。
もっと多くの人に知ってもらうことが大事やね。



そうやなあ。
それに、利用証を持っていないのに、
京都おもいやり駐車場を利用する人も多いねんて。
正しい利用の仕方を広めていくことが大切やな。

～おわり～

これが何のマークか分かったかな？
ユニバーサルデザインについての詳しい
説明は次のページへ。



Q&Aコーナー



Q. ユニバーサルデザイン (UD) とは??

年齢、性別、能力、環境などにかかわらず、より多くの人ができるだけ使えるよう最初から考慮して、まち、もの、情報やサービスなどを作るという考え方と、その過程 (プロセス)。



Q. バリアフリーとUDの違いは??

バリアフリーは、障害者や高齢者が生活する上で障壁 (バリア) となるものを除去する (フリー) という考え方。

UDは、新しいバリアが生じないよう、最初から誰にとっても利用しやすいようデザインするという考え方。



Q. 京都おもいやり駐車場とは??

しょうがい 障害のある方、こうれいしゃ 高齢者、にんさんぶ 妊産婦など歩行が困難な方が、優先的に利用できる出入口に近い広めの駐車場。京都府に申請し、利用証の交付を受けると利用できる。一般的にはパーキングパーミットという。



Q. 利用証ってどんなもの??

しょうがい 障害のある方など向けの緑（長期:5年）と、にんさんぶ 妊産婦やけがをした方向けのオレンジ（短期:1年未満）の2種類がある。自動車のルームミラーにかけて使う。

Q. 車いすマークの駐車場とパーキングパーミット制度の違いは??

車いすマークの駐車場は、しんたいしょうがいしゃてちやう 身体障害者手帳を持つ人が優先的に止められる。

パーキングパーミット制度は、こうれいしゃ 高齢者、にんさんぶ 妊産婦、けが人など、一時的に歩行困難な人も利用できる。



Q. 対象者は??

身体障害者（内部障害を含む）、難病の方、高齢者、
妊婦、生後12か月までの子どもを持つ人、
けが人など。

（詳しくは、次頁をご覧ください。）



Q. どこで使えるの??

京都府内の協力駐車場。

同様の制度を実施している30府県

（平成25年9月現在）で利用証の相互利用ができる。

Q. どうやって申請するの??

窓口で：京都府庁（京都府府民総合案内・相談センター）、
家庭支援総合センター（京都市東山区）、各府保健
所まで

郵送で：申請書、確認書類の写し、140円の切手を同封して
京都府福祉・援護課まで
申請書はホームページからダウンロード可能
詳しくは下記のホームページへ



京都府 人にやさしいまちづくり

<http://f-machi.jp/universal/parking.html>



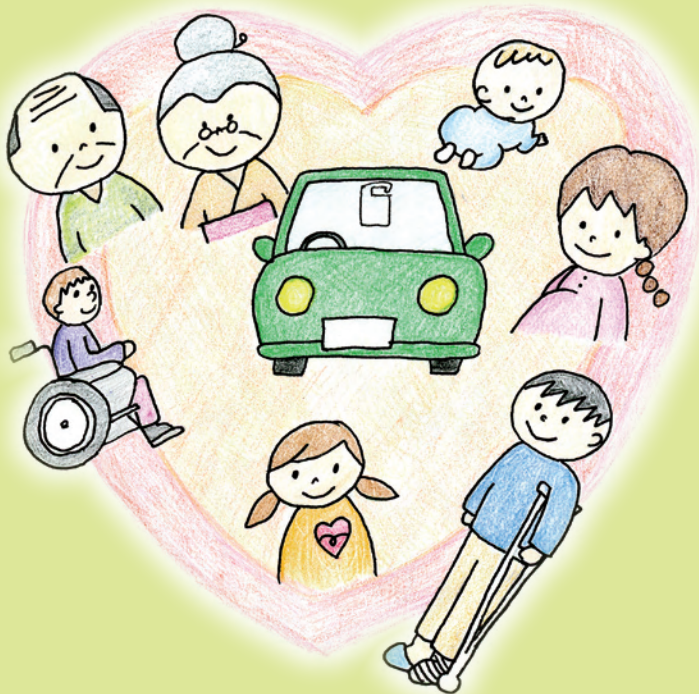
次の方は申請が可能です

視覚障害者		1～4級
聴覚又は平衡機能の障害	聴覚障害	2, 3級
	平衡機能障害	3, 5級
肢体不自由	上肢	1～2級
	下肢	1～6級
	体幹	1～3, 5級
乳幼児期以前の非進行性の脳病変による運動機能障害	上肢機能	1～2級
	移動機能	1～6級
心臓機能障害		1, 3, 4級
じん臓機能障害		1, 3, 4級
呼吸器機能障害		1, 3, 4級
ぼうこう又は直腸の機能障害		1, 3, 4級
小腸機能障害		1, 3, 4級
ヒト免疫不全ウイルスによる免疫機能障害		1～4級
肝臓機能障害		1～4級
知的障害者	療育手帳の障害の程度が「A」の方	
精神障害者	精神障害者保健福祉手帳の等級が「1級」の方	
難病患者	特定疾患医療受給者票をお持ちの方	
	小児慢性特定疾患医療受診券をお持ちの方	
高齢者	要介護状態区分が「要介護1」～「要介護5」	
妊産婦	母子健康手帳取得時～産後12ヶ月までの方（産後は乳児同乗の場合のみ）	
けが人	けが等により一時的に移動に配慮が必要な方	
その他	診断書等により、歩行や乗降が困難と認められる方	

詳しくは、京都府健康福祉部福祉・援護課までお問い合わせください。

この冊子を読まれた方は、
ぜひ、周りの方にも
京都おもいやり駐車場制度を
広めてくださいね





制作：同志社大学政策学部有志制作メンバー（政策学部2回生）

構成：石井・岡井・杉森・田中（雄）・田中（優）・二口・渡辺

解説：伊佐・海堀・上村・鈴木・長倉・政井

イラスト：全・黒須・平・中村・西尾・村島・吉村

監修：関根 千佳、高尾 優、岸田 夏奈

協力：京都府

原作：上田 湧士（政策学部3回生）

【お問い合わせ先】

京都府健康福祉部福祉・援護課

〒602-8570 京都市上京区下立売通新町西入る

TEL：075-414-4551 FAX：075-414-4615

メールアドレス：fukushiengo@pref.kyoto.lg.jp

URL：<http://www.pref.kyoto.jp/omoiyari-pp/index.html>

平成25年9月発行

京都府