

一歩ずつ、 前を向いて



高次脳機能障害をご存じですか？

京都府リハビリテーション支援センター

高次脳機能障害とは

高次脳機能障害とは、「事故や病気で脳がダメージを受けることで、認知機能や精神機能などの脳の機能に支障を来す障害」です。

記憶力や注意力の低下などの症状が出て、日常生活や社会活動が困難になることがあります。

これらの症状は、本人や周囲の人も気づきにくく、理解されにくいという特徴から「目に見えない障害」と言われています。

どんな
症状が
あるの？

注意障害

一つのこと集中する、何かを探すなどの機能が低下します。

記憶障害

覚える・覚えておく・思い出すといった機能が低下します。

高次脳機能障害
の診断は
どうやって
行うの？

遂行機能障害

目標を設定し、計画に合わせる・修正するといった機能が低下します。

社会的行動障害

感情や行動を周りの状況に合わせてコントロールする力が低下します。

①

病歴の確認

脳が傷つくような事故や病気が生じたという事実を確認します。

②

画像検査

事故や病気によって脳が傷ついている事実をMRIやCTの検査を行い確認します。

③

神経心理学的検査

高次脳機能の状態を評価するための検査です。(P11 参照)

④

行動観察

日常生活や社会活動の場面で見られる症状を確認します。

私の名前は
美空あさぎ

高校2年生

2ヶ月前
私は自動車に
ひかれて
大ケガをした

美空さんの
検査の結果は
良好でした

これでまた
学校に
通えますよ

ありがとう
ございます！

退院から
1ヶ月で
私は復学

友だちとも
再会！

学校生活は
元通りになった

はずだった

9月

何だろう

退院してから
妙に調子が悪い

だるい…

あざ

でねー

マジか

課題の
プリント
忘れたり

何を持って
くんだっけ？

体育の授業に
遅刻したり

ええと
ええと

げっ

でさー
その後で鈴木が

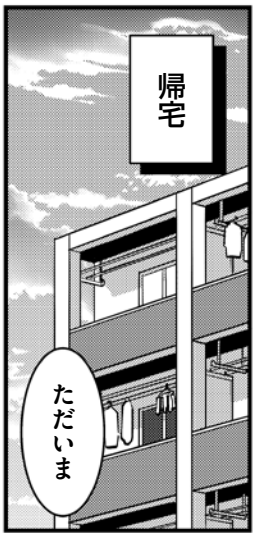
えええ

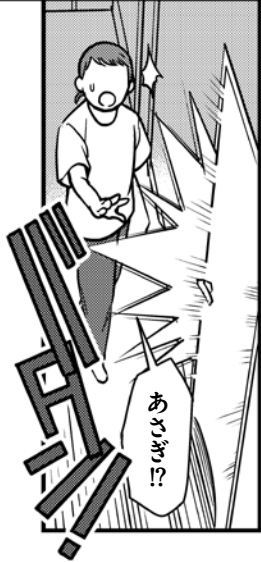
!?

え？

これなんの話
してんだ…？

ははははは





あやあや!!

ママに
関係ないじゃん
ほっといて!!

うるさいなー!



パパ

さあ...

珍しい
学校で何か
あったのか?

珍しい

もうかれこれ
3時間...



そのままだ部屋に
こもってるのか

で...



ぐう...



一体
どうしたん
だろう



でも最近
あの子いつも
イラ立ってる

翌日

美空、最近
どうした？
昨日友だちと
教室でケンカした
そうじゃないか

不注意も目立つし
小テストの点も
落ちてきていて
先生心配だ

このままだと
進級できないぞ

……
……う

あ、おい？

あ
先生
泣かせた

ポロ……

うううう……

ううう……

ポロポロ……



次の日
私は学校を休んで
病院で検査をした…

CTの結果は
変わりありません

ちゃんと歩いて
マヒもないし
問題ないですよ！

はあ…

でも
実際
しんぷす…

自宅

先生
入院中のケガは
ちゃんと
診てくれた
のに…

ほんとね

ママ

他の病院でも
検査した方が
いいのかな？

ヤキルヒ
ヤキルヒ

うん…

ねえ
あさぎ

あなたの話を
聞いて
調べただけど

一度ここに
相談してみない？



…障害？

高次脳機能

頭を打つ事故や脳の病気で*
脳にダメージを負ったあなたへ

※前と様子がちがうと感じておられたら、パンフレットを手にとってみてください

それ、もしかすると
「高次脳機能障害」かもしれません。



これ…
障害なの？

気が散りやすく集中できない
予定の時間に間に合わない
計画が立てられない
突然怒り出すなど
感情のコントロールができない

症状が
当てはまってる



私はいや

でも
今の
わけわかんない
ままの方が



あやぎ…

相談して
障害だって
はつきり
言われるの怖い

どうしよう

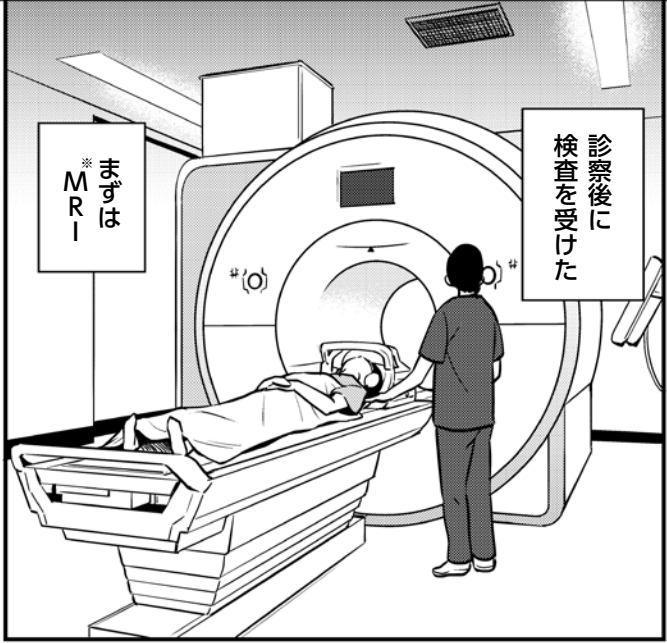


…



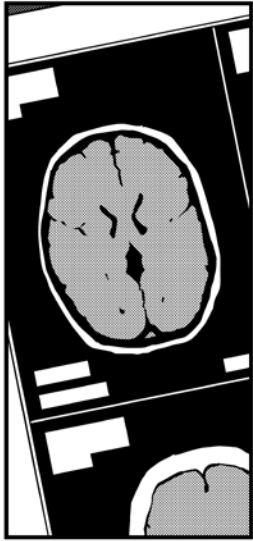


※MRI：磁気共鳴画像。強い磁場を利用して体内の断面図を撮影します。



診察後に
検査を受けた

まずは
MRI



※言語聴覚士：ことばでのコミュニケーションや高次脳機能に問題がある方、摂食・嚥下に問題のある方へ、専門的サービスを提供する専門職です。

※神経心理学的検査：高次脳機能（記憶や注意など）の状態を評価するための検査です。



そして
神経心理学的検査

言語聴覚士

（病院によっては検査は他の職種が行うこともあります）



うん…
疲れちゃった



疲れた？

ドギッ



検査結果は
次回の診察に
なります

ありがとうございます

検査の結果
あさぎさんの症状は
高次脳機能障害だと
思われます

あさぎさんの場合は
おそらく
事故に遭われた時

体だけじゃなく
脳にダメージを
負ってしまったと
考えられます

専門外来医師

脳に
ダメージ…

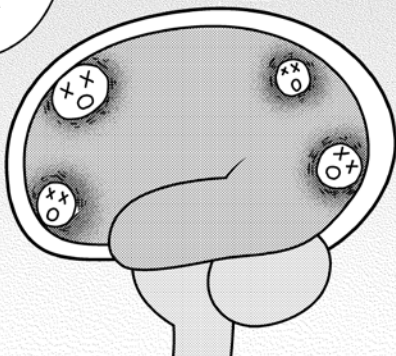
それって
体みたいに
時間がたてば
治るんでしょうか？

脳はいくつかの
部分に分かれて
役割分担をしていて

ダメージを受けた
脳の働きを
残った脳が
カバーしようとします

そのため、今まで
できていたことが
できなくなったり

できても
以前よりエネルギーが
必要になるので
疲れやすくなって
しまうわけです





私も今の話を
信じたくない

障害って
実感もないし

…でも

先生に
はっきり言われて
なんだかちよっと
…落ち着いた



あさぎは
被害者
なのに…!

ママ

ア…



つまり
治らない…

…どうしてあさぎが
こんな目に遭わなきゃ
いけないんでしょう



今の状態は
変えていくことが
できますよ!

支援コーディネーターとも
相談して対策を
考えていきましょう



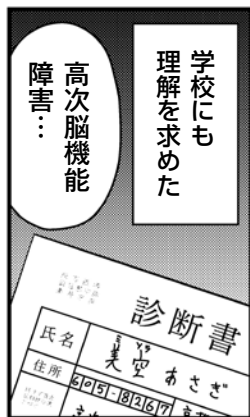
自分で
自分のことを
知ることが
大切です

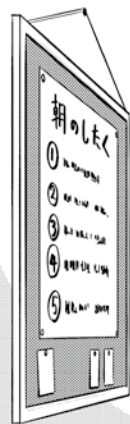


高次脳機能障害は
体は動かし
話もできるの

自分も周りも
変化に気づきにくい

受け入れ難いし
誤解もされやすい
ものなのです





対応例 2
やることを
わかりやすい
ところに貼る



対応例 1
スケジュール通りに
行動する

ムクッ



私はまた
学校に
通い始めた

もちろん
最初は
大変だった

けど

少しずつ
自分でも
対応できるよう
なってきた

対応例 3
メ切はふせんを使って
わかりやすくする

先生も
配慮して
くれるし

対応例 4
わかりやすく
端的に話す

友だちも
助けて
くれてる

それから
月日が流れて
今の私は
前向きな不安を
抱えている



進路は
どうするの？

…実は
大学に
行きたくて

今の私に
何ができるのか
わからないけど
とりあえず
進学は
したいなって

いいですねー！

どの進路でも
環境が変われば
対応も変わるのが
普通です

大事なのは
美空さんの
「やりたい」気持ち
だと思います

美空さん

わからないことは
一緒に
考えましょう！

これからも
不安や悩みは
生まれてくる

でも
一人で悩む
ことはない

私は

前を向いて
生きたいから

はい

よろしく
お願いします

おわり

INFORMATION

一人一人症状が異なります。

特定の状況にならないと

問題点が見えてこないこともあります。

思い当たることがあれば、まずはお電話ください。

京都府高次脳機能障害支援拠点

■京都府リハビリテーション支援センター

乙訓地域・南丹、山城北、山城南圏域

〒602-8566 京都市上京区河原町通広小路 上る 梶井町465 (京都府立医科大学内)

TEL : 075-221-2611 (相談専用電話) FAX : 075-251-5389

Email : rehabili@pref.kyoto.lg.jp URL : <https://www.pref.kyoto.jp/rehabili>

● 受付時間：月～金曜日 午前9時～12時／午後1時～5時 (祝日除く)

■京都府北部リハビリテーション支援センター

丹後、中丹圏域

〒624-0906 京都府舞鶴市倉谷1350-23 (京都府中丹東保健所内)

TEL : 0773-75-7556 (相談専用電話) FAX : 0773-75-7558

● 受付時間：月・木曜日 午前9時～12時／午後1時～5時 (祝日除く)

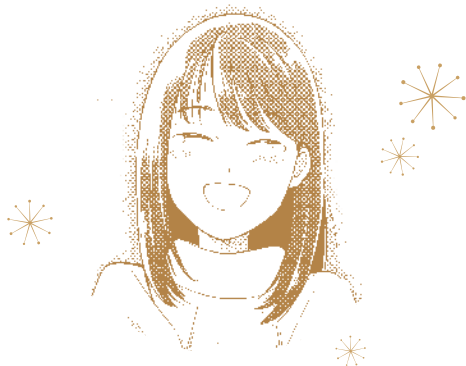
■京都市高次脳機能障害者支援センター

京都市内

〒604-8854 京都市中京区壬生仙念町30 (京都市地域リハビリテーション推進センター内)

TEL : 075-823-1658 (相談専用電話) FAX : 075-842-1541

● 受付時間：月～金曜日 午前8時30分～12時／午後1時～4時 (祝日除く)



一歩ずつ、前を向いて —高次脳機能障害をご存じですか？

2023年3月 第1版 第1刷発行

発行 京都府リハビリテーション支援センター

〒602-8566 京都市上京区河原町通広小路上る梶井町465 (京都府立医科大学内)
TEL: 075-221-2611

作画 えのきろうちょう

編集 京都精華大学 (京都国際マンガミュージアム) 事業推進室

※本冊子のコピー・スキャン・デジタル化などの無断複製・転載は著作権法上での
例外を除き禁じられています。