

ネカシスギの家 page01

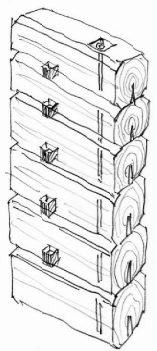
第7回 Woody コンテスト
(木造住宅部門 一般の部)



京都府内 森林資源の一つ、北山スギの面皮付柱



面皮材積層耐力壁のイメージ



面皮材積層耐力壁の面内方向、面外方向の地震力に対して、ジベル金物と引きボルトで抵抗する。

設計コンセプト

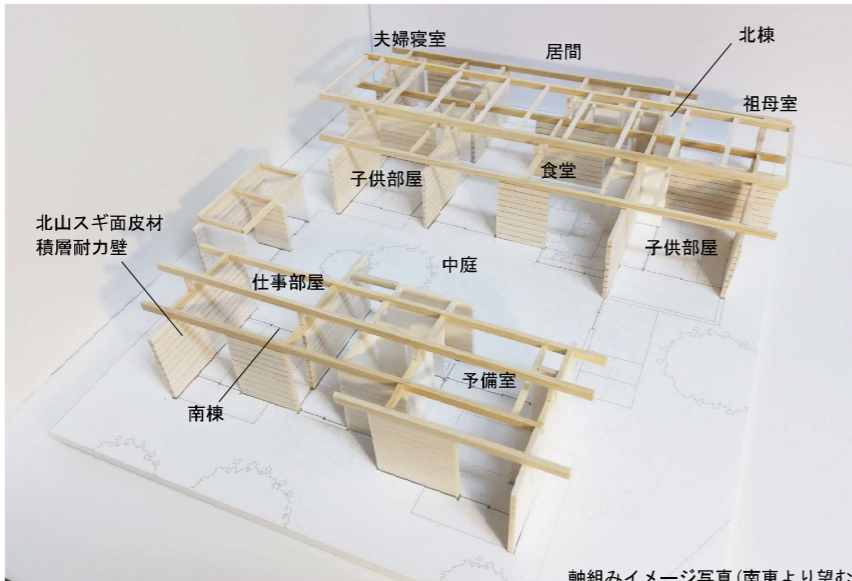
この提案は、府内森林資源の北山スギを、従来の柱のようなタテ方向ではなく、ヨコ方向に使う事をテーマとしました。スギ面皮付柱材を下から順番に積み上げて、壁を形成します。主要な壁、構造耐力壁は、全て北山スギの面皮付柱材でできています。面皮材積層耐力壁は交差させず、離してXY方向にランダムに配置する事で全体を構成しています。



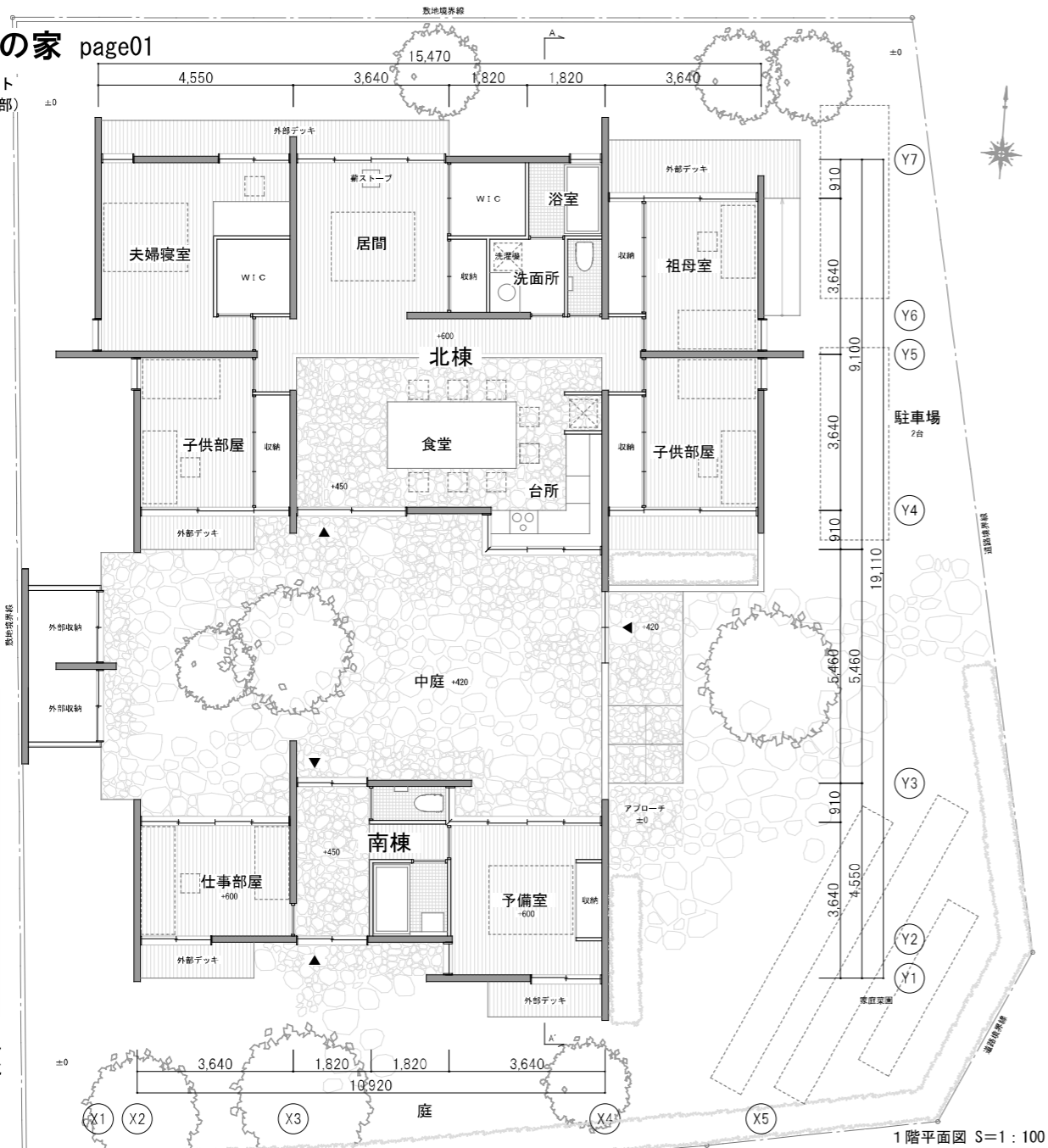
東立面イメージ



外観イメージ写真(北東より望む)

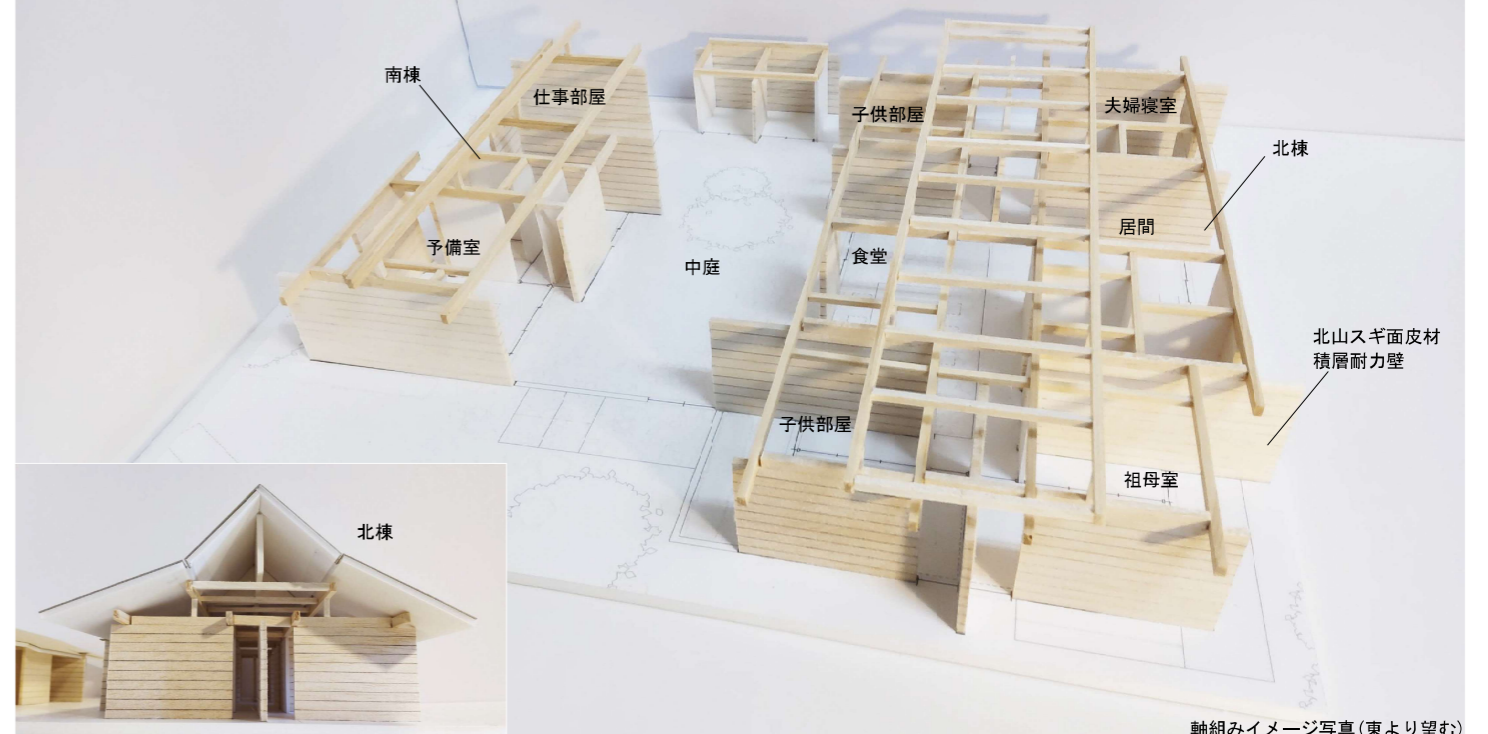


軸組みイメージ写真(南東より望む)

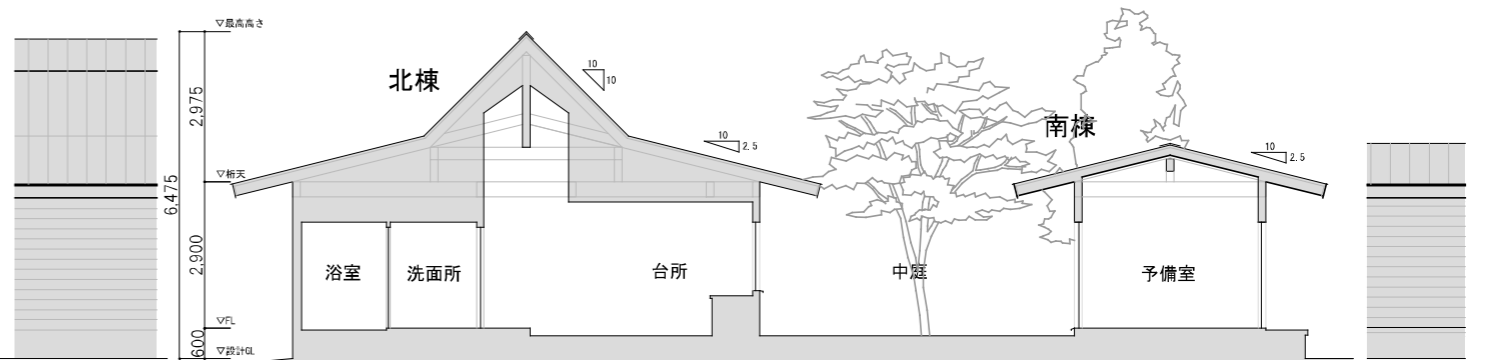


1階平面図 S=1:100

所謂、ログハウスのような、木こりの大柄な表情にはならないように、北山スギの繊細さが感じられるような、京都ならではの積層木造を目指しました。



軸組みイメージ写真(東より望む)



部分立面図 S=1:100

A-A' 断面図 S=1:100 部分立面図 S=1:100



外観イメージ写真(北東より望む)



内観イメージ写真(北より中庭を望む)



北立面イメージ



外観イメージ写真(東より望む)

仕様概要書

- 主体構造：丸太組工法
- 基礎：ベタ基礎
- 主要仕上材料
- 外部（屋根）：ガルバリウム鋼板 縦葺き
アスファルトルーフィング
- 外部（外壁）：ガルバリウム鋼板 縦葺き
北山スギ面皮付丸太
木材保護塗料塗
- 開口部：木製建具、
アルミ製建具
- 内部（壁）：スギ板t15貼、
ビニールクロス貼
- 内部（床）：ヒノキ縁甲板t15貼
ワックス仕上
- 各面積
- 延床面積：158.98㎡（約49.2坪）

ネカシスギの家 page02

第7回 Woody コンテスト
(木造住宅部門 一般の部)