

京都府重要水防区域総括調書

土木事務所名	(内、特に重要な区域) 重要水防区域		
	箇所数	総延長(m)	備考
京 都	(5) 17	(650) 21,220	
京 都 (旧京北町域)	(1) 5	(200) 2,800	
乙 訓	(0) 15	(0) 21,350	
山 城 北	(11) 33	(9,450) 48,300	
山 城 南	(9) 37	(4,700) 32,610	
南 丹	(39) 99	(28,980) 127,550	
南 丹 (南丹市美山町域)	(4) 20	(550) 10,450	
中 丹 東	(12) 26	(3,670) 23,880	
中 丹 西	(7) 23	(1,050) 10,800	
丹 後	(37) 83	(37,350) 109,650	
計	(125) 358	(86,600) 408,610	

京 都 府 重 要 水 防 区 域 調 書

京都土木事務所管内（旧京北町域を除く）

図面 対象 番号	水系名	河川名	担当水防 管理団体	（うち、特に重要な区域） 重 要 水 防 区 域		延 長 m	予想被害原因 及 び 予想水防工法	備 考
				左右 岸別	区 間			
1	淀 川	四 宮 川	京 都 市	(左) (右) (右) 左右	(府道四宮四ツ塚線～上流100m) (京阪鉄橋～上流150m) (サイカシ橋～上下流100m) 山科川合流点～府県界	100 150 200 各 2,000	溢水：積土俵 溢水：積土俵 溢水：積土俵	
2	"	旧安祥寺川	"	(左) 左右	(新道橋～上流100m) JR山科変電所横～一級起点	100 各 1,360	溢水：積土俵	
3	"	東高瀬川	"	左右	若葉橋～稻荷橋	各 800		
4	"	七瀬川	"	左右	東高瀬川合流点～新谷口橋	各 2,900		
5	"	西高瀬川	"	右	江川橋～上鳥羽橋	1,500		水防警報
6	"	白 川	"	左右	宮の脇橋～馬場橋	各 670		
7	"	岩 倉 川	"	左右	十王堂橋～目無橋	各 600		
8	"	長代川	"	左右	あんた橋上流から頼光橋下流	各 580		
9	"	宇多川	"	(左) 左右	南町橋～上流100m 妙心寺表門橋～一条通暗渠呑口	100 各 950	溢水：積土俵	
計				(5) 1 7		650 21,220		

乙訓土木事務所管内

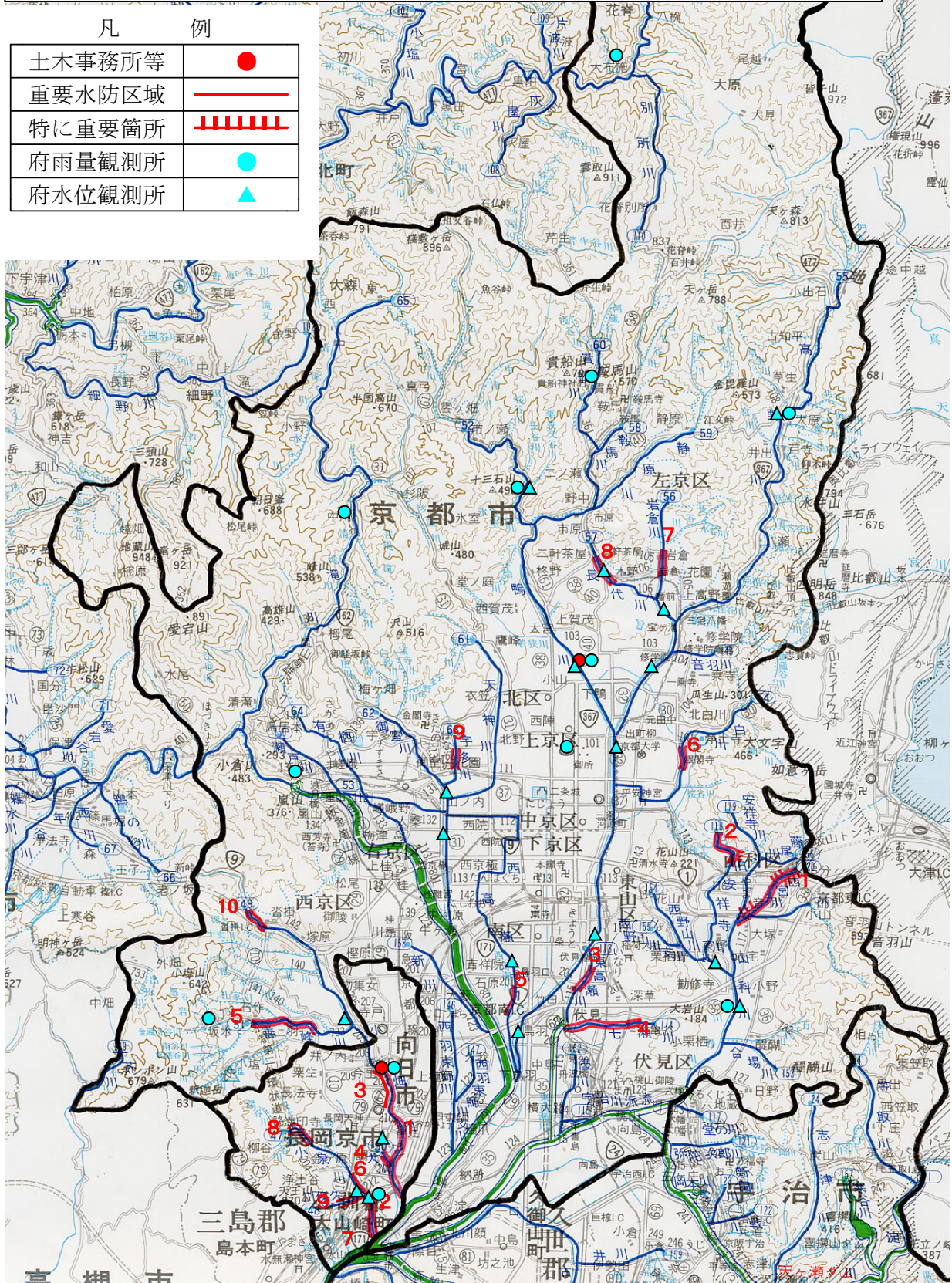
図面 対象 番号	水系名	河川名	担当水防 管理団体	（うち、特に重要な区域） 重 要 水 防 区 域		延 長 m	予想被害原因 及 び 予想水防工法	備 考
				左右 岸別	区 間			
1	淀 川	小 畑 川	桂川・小畑川 水防事務組合	左	桂川合流点～今里橋(府道)	4,400		水防警報
2	"	"	長岡京市 大山崎町	右	桂川合流点～古市橋(市道)	2,200		水防警報
3	"	"	長岡京市	右	長岡橋(府道)～今里橋(府道)	1,500		水防警報
4	"	犬 川	"	左 右	小畑川合流点～大川橋(府道) 小畑川合流点～JR東海道線	850 550		
5	"	善 峰 川	京 都 市	左右	新大垣橋(市道)～岩倉川合流点	各 3,300		
6	"	小 泉 川	長岡京市 大山崎町	左	桂川合流点～阪急京都線	1,800		水防警報
7	"	"	大 山 崎 町	右	桂川合流点～久保川合流点	1,200		水防警報
8	"	"	長岡京市	左右	菩提寺川合流点～金ヶ原橋(府道)	各 400		水防警報
9	"	久 保 川	大 山 崎 町	左 右	府道檜原高槻線 ～町道大山崎円明寺線 小泉川合流点 ～町道大山崎円明寺線	500 650		
10	"	小 畑 川	京 都 市	左右	西川橋～上流150m	各 150		水防警報
計				(0) 1 5		21,350		

第1図 重要水防区域

：京都土木事務所管内（旧京北町域を除く）
乙訓土木事務所管内

凡 例

土木事務所等	●
重要水防区域	—
特に重要箇所	▬
府雨量観測所	●
府水位観測所	▲

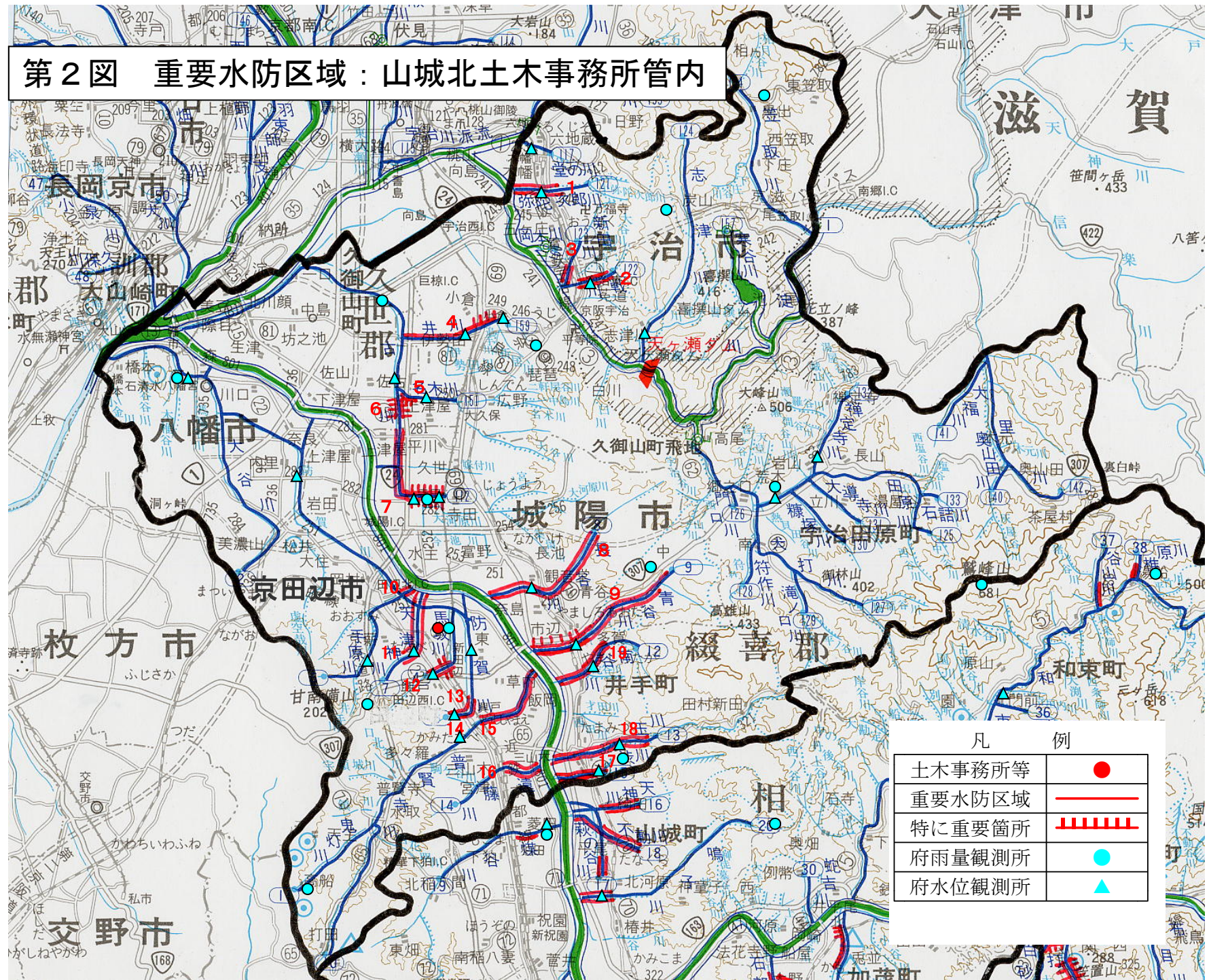


京 都 府 重 要 水 防 区 域 調 書

山城北土木事務所管内

図面 対象 番号	水系名	河川名	担当水防 管理団体	(うち、特に重要な区域) 重 要 水 防 区 域		延 長 m	予想被害原因 及 び 予想水防工法	備 考
				左右 岸別	区 間			
1	淀 川	弥陀次郎川	宇 治 市	左右	府道京都宇治線～宇治川合流点	各 1,200		水防警報
2	"	戦 川	"	左右	菟道中筋門の前橋～JR奈良線	各 600		
3	"	新 田 川	"	左右	第2新田橋～戦川合流点	各 300		
4	"	井 川	"	(右) 右	(蔭山地区及び山際地区の一部) 折居川合流点～古川合流点	770 3,300	溢水:積土俵	
5	"	名 木 川	久 御 山 町	(左) 左	(久御山町林地区) 久御山町林～名木川橋	300 500	溢水:積土俵	
6	"	古 川	"	(左右) 左右	(古川橋～新橋) 古川橋～新橋	各 400 各 400	溢水:積土俵	水防警報
7	"	古 川	城 陽 市	(左右) 左右	(近鉄寺田横断部～国道24号横断部) 近鉄寺田横断部～行政界	各 900 各 2,940		水防警報
8	"	長 谷 川	"	(左右) 左右	(中中山～木津川合流点) 富野長池演習場～木津川合流点	各 1,990 各 3,040	決壊:積土俵	水防警報
9	"	青 谷 川	"	(右) 左 右	(明神橋～木津川合流点) 市辺飯盛と下小路境～木津川合流 市辺飯盛と下小路境～木津川合流	1,600 4,300 4,700	決壊:積土俵	水防警報
10	"	手 原 川	京 田 辺 市	左右	上関屋橋～木津川合流点	各 500		水防警報
11	"	天 津 神 川	"	左右	府道八幡木津線上流300m ～木津川合流点	各 1,350		水防警報
12	"	馬 坂 川	"	(左右) 左右	(近鉄橋梁～2号橋梁) 一級起点～2号橋梁	各 100 各 600	決壊	水防警報
13	"	防 賀 川	"	左	一級起点～府道八幡木津線	820		水防警報
14	"	"	"	右	興戸蛇ノ橋～府道八幡木津線	220		水防警報
15	"	普 賢 寺 川	"	左右	JR橋梁～木津川合流点	各 2,000		水防警報
16	"	遠 藤 川	"	左右	JR橋梁～木津川合流点	各 800		
17	"	渋 川	井 手 町	右	一級起点～木津川合流点	1,000		水防警報
19	"	玉 川	"	左右	井手	各 1,700		水防警報
20	"	南 谷 川	"	左右	多賀	各 1,300		水防警報
計				(11) 33		9,450 48,300		

第2図 重要水防区域：山城北土木事務所管内



京 都 府 重 要 水 防 区 域 調 書

山城南土木事務所管内

図面 対象 番号	水系名	河 川 名	担当水防 管理団体	(うち、特に重要な区域) 重 要 水 防 区 域		延 長 m	予想被害原因 及 び 予想水防工法	備 考
				左右 岸別	区 間			
1	淀 川	渋 川	木津川市	左	山城町綺田	1,340		水防警報
2	"	天 神 川	"	左	山城町綺田	940		水防警報
3	"	"	"	右	山城町綺田	1,160		水防警報
4	"	不 動 川	"	左	山城町綺田、平尾	1,860		水防警報
5	"	"	"	右	山城町綺田、平尾	1,430		水防警報
6	"	鳴 子 川	"	左右	山城町平尾、北河原	各 960		水防警報
7	"	萩ノ谷川	"	左右	山城町平尾	各 600		
8	"	井 関 川	"	(左) (右) 左右	(木津) (木津) 木津	800 1,100 各 3,000	決壊:積土俵 決壊:積土俵	水防警報
9	"	小 川	"	左右	木津	各 860		
10	"	鹿 川	"	左右	市坂	各 160		
11	"	新 川	"	(左) 左	(加茂町北兔並) 加茂町北兔並	100 1,500	決壊:積土俵	水防警報
12	"	赤 田 川	"	左	加茂町里、観音寺	1,100		水防警報
13	"	"	"	右	加茂町里、大野	1,300		水防警報
14	"	石 部 川	"	左	加茂町大野、観音寺	1,200		
15	"	"	"	右	"	1,000		
16	"	煤 谷 川	精 華 町	右	舟	120		水防警報
17	"	和 東 川	和 東 町	左	釜塚	1,500		水防警報
18	"	南 川	"	左右	南	各 500		
19	"	中 村 川	"	左	中	300		
20	"	谷 山 川	"	左	湯船	200		
21	"	推 原 川	"	右	湯船	200		
22	"	白 砂 川	笠 置 町	(左右) 左右	(南笠置) 南笠置	各 350 各 350	溢水:積土俵	
23	"	打 滝 川	"	(左右) 左右	(南笠置) 南笠置	各 500 各 500	土石流	
24	"	横 川	"	(左右) 左右	(有市) 有市	各 500 各 500	堆積:積土俵	
25	"	山城谷川	南 山 城 村	左右	北大河原	各 300		
26	"	渋 久 川	"	左右	本郷	各 1,000		
計				(9) 3 7		4,700 32,610		

京 都 府 重 要 水 防 区 域 調 書

南丹土木事務所管内（南丹市美山町域を除く）

図面 対象 番号	水系名	河川名	担当水防 管理団体	(うち、特に重要な区域) 重 要 水 防 区 域		延 長 m	予想被害原因 及 び 予想水防工法	備 考
				左右 岸別	区 間			
1	淀川	桂川	亀岡市	左 右	船井郡界～保津町今石 船井郡界～保津町今石	7,300 8,470		水防警報
2	"	犬飼川	"	左 右	曾我部町穴太～大井町並河 曾我部町犬飼～大井町並河	2,710 4,600		水防警報
3	"	曾我谷川	"	左 右	曾我部町中～桂川合流点 曾我部町春日部～桂川合流点	4,500 5,500		水防警報
4	"	七谷川	"	(左) 左 (右) 右	(河原林町河原尻) 千歳町国分～河原林町河原尻 (河原林町河原尻) 千歳町江島里～河原林町河原尻	20 1,300 30 1,300	溢水：積土俵 溢水：積土俵	水防警報
5	"	千々川	"	(左) 左右	(千代川町小川) 千代川町北ノ庄～小川	200 各 1,270	溢水決壊：積土俵	
6	"	山内川	"	左右	稗田野町奥条～稗田野町佐伯	各 660		
7	"	本梅川	"	左 右	本梅町西加舎～東本梅町赤熊 "	5,400 5,300		
8	"	菰川	"	左右	稗田野町佐伯	各 420		
9	"	法貴谷川	"	(左右) 左右	(曾我部町犬飼～南条) 曾我部町法貴～曾我部町西条	各 290 各 1,460	溢水決壊：積土俵	
10	"	雑水川	"	左 右	安町 安町～追分町	300 400		
11	"	年谷川	"	(右) 右	(篠町柏原) 篠町柏原	700 700	溢水決壊：積土俵	水防警報
12	"	桂川	南丹市	(右) 右	(八木町南広瀬～八木) 八木町室河原～新町～亀岡市界	1,400 5,500	決壊：積土俵	水防警報
13	"	"	"	(左) 左	(八木町北広瀬) 八木町北広瀬～亀岡市界	1,400 3,200	決壊：積土俵	水防警報
14	"	"	"	(左) 左	(八木町船枝) 八木町船枝	200 1,200	決壊：積土俵	水防警報
15	"	園部川	"	左	八木町室河原～美里	700		水防警報
16	"	官山川	"	(左) 左 (右) 右	(八木町野条～池上) 八木町野条～池上 (八木町諸畑～日置) 八木町諸畑～日置	500 500 700 700	湧水破堤：積土俵 湧水破堤：積土俵	
17	"	東所川	"	(左右) 左右	(八木町八木嶋～本郷) 八木町八木嶋～本郷	各 200 各 200	溢水：積土俵	
18	"	三俣川	"	(左) (右) 左右	(八木町西田) 八木町西田 八木町西田	500 200 各 1,900	溢水：積土俵 溢水：積土俵	水防警報
19	"	桂川	"	(右) 右	(園部町大石～高屋) 園部町大石～高屋	1,800 1,800	溢水：積土俵	水防警報
20	"	"	"	左	園部町船岡～佐切	2,000		水防警報

京 都 府 重 要 水 防 区 域 調 査

南丹土木事務所管内（南丹市美山町域を除く）

図面 対象 番号	水系名	河川名	担当水防 管理団体	（うち、特に重要な区域） 重 要 水 防 区 域		延 長 m	予想被害原因 及 び 予想水防工法	備 考
				左右 岸別	区 間			
2 1	淀 川	桂 川	南 丹 市	右	園部町船岡	400		水防警報
2 2	"	陣 田 川	"	(右) 右	(園部町木崎町) 園部町木崎町	800 800	溢水：積土俵	
2 3	"	"	"	左	"	400		
2 4	"	"	"	左	"	250		
2 5	"	"	"	左右	園部町内林町～新堂	各 2,200		
2 6	"	園 部 川	"	(右) 右	(園部町横田～新町) 園部町横田～小山東町	2,000 2,850	溢水：積土俵	水防警報
2 7	"	"	"	(左) 左	(園部町河原町～木崎町) 園部町河原町～木崎町	1,800 2,400	溢水：積土俵	水防警報
2 8	"	"	"	右	園部町横田	300		水防警報
2 9	"	"	"	(左) 左	(園部町船坂) 園部町船坂	350 350	溢水：積土俵	
				(右) 右	(園部町船坂) 園部町船坂	500 500	溢水：積土俵	
3 0	"	"	"	(右) 右	(園部町仁江) 園部町仁江	500 500	溢水：積土俵	
3 1	"	"	"	(左) 左	(園部町仁江) 園部町仁江	600 1,000	溢水：積土俵	
3 2	"	"	"	(右) 右	(園部町竹井) 園部町竹井	400 400	溢水：積土俵	
				(左) 左	(園部町竹井) 園部町竹井	300 300	溢水：積土俵	
3 3	"	"	"	(左右) 左右	(園部町竹井～今井) 園部町竹井～今井	各 400 各 400	溢水：積土俵	
3 4	"	"	"	右	園部町天引	700		
3 5	"	"	"	左	園部町天引	600		
3 6	"	天 神 川	"	右	園部町美園町	200		
3 7	"	"	"	(左) 左	(園部町美園町～新町) 園部町美園町～新町	1,000 1,000	溢水：積土俵	
3 8	"	本 梅 川	"	(左右) 左右	(園部町大西) 園部町大西	800 1,300	溢水：積土俵	
3 9	"	"	"	(右) 右	(園部町宍人) 園部町宍人	600 600	溢水：積土俵	
4 0	"	"	"	(左) 左	(園部町宍人) 園部町宍人	1,300 1,300	溢水：積土俵	
4 1	"	"	"	(右) 右	(園部町八乙女) 園部町八乙女	700 700	溢水：積土俵	
4 2	"	八 田 川	"	右 左	園部町南八田 "	600 1,000		

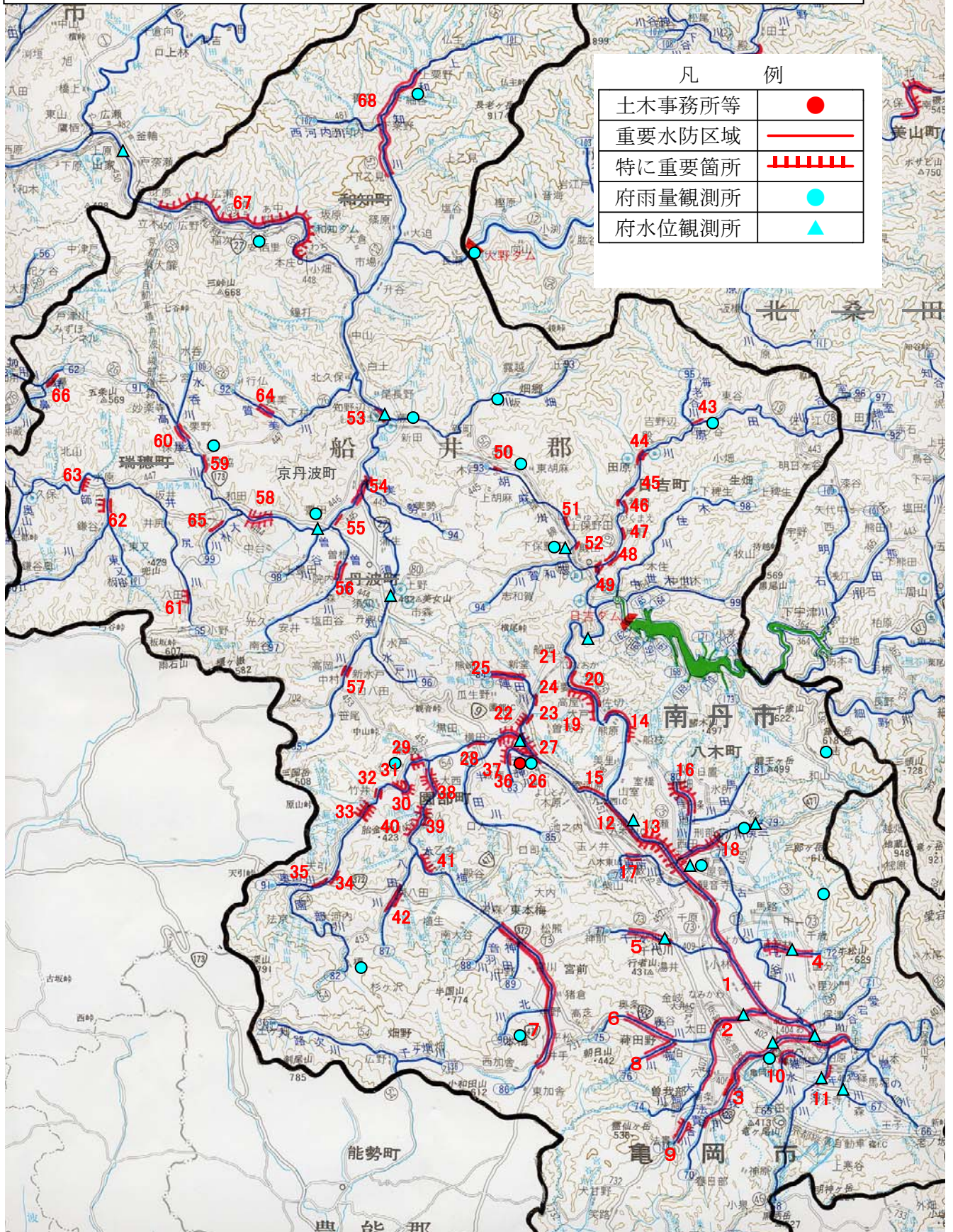
京 都 府 重 要 水 防 区 域 調 書

南丹土木事務所管内（南丹市美山町域を除く）

図面 対象 番号	水系名	河川名	担当水防 管理団体	(うち、特に重要な区域) 重 要 水 防 区 域		延 長 m	予想被害原因 及 び 予想水防工法	備 考
				左右 岸別	区 間			
4 3	淀 川	田 原 川	南 丹 市	右	日吉町四ッ谷中組	200		水防警報
4 4	"	"	"	左 右	日吉町田原栃 日吉町田原章徳	100 200		水防警報
4 5	"	"	"	左	日吉町田原三浦	200		水防警報
4 6	"	"	"	左 右	日吉町田原和田	150 50		水防警報
4 7	"	"	"	左	日吉町田原新シ	100		水防警報
4 8	"	"	"	右 左	日吉町田原片野梶河原～岩吹 日吉町田原片野梶尺取～縄手	500 700		水防警報
4 9	"	"	"	右 左	日吉町殿田	200 150		水防警報
5 0	"	胡 麻 川	"	左	日吉町胡麻土橋	50		
5 1	"	"	"	左	日吉町保野田（上）	50		
5 2	"	"	"	左	日吉町保野田（下）	50		
5 3	由 良 川	高 屋 川	京 丹 波 町	左	下山	500		水防警報
5 4	"	"	"	左右	富田	各 1,000		水防警報
5 5	"	"	"	右	豊田	300		水防警報
5 6	"	曾 根 川	"	右 左	曾根	700 900		
5 7	"	須 知 川	"	左右	高岡	300		
5 8	"	高 屋 川	"	(左右) 左右	(和田～橋爪) 和田～橋爪	各 600 各 600	溢水：積土俵	水防警報
5 9	"	"	"	左	井脇	600		水防警報
6 0	"	"	"	左右	栗野～保井谷	各 500		水防警報
6 1	"	井 尻 川	"	(左) 左	(八田) 八田	200 200	溢水：積土俵	
6 2	"	土 師 川	"	(左) 左右	(水原) 鎌谷下～水原	200 各 200	溢水：積土俵	
6 3	"	"	"	(左) 左	(上大久保) 上大久保	300 300	溢水：積土俵	
6 8	"	質 美 川	"	左右	質美	各 500		
6 4	"	大 朴 川	"	左	大朴	600		
6 5	"	猪 鼻 川	"	左	猪鼻	600		
6 6	"	由 良 川	"	(右) 右	(本庄小屋～広瀬) 本庄小屋～広瀬	6,000 6,000	溢水：積土俵	
6 7	"	上 和 知 川	"	左右	上栗野～下乙見	各 5,000		
計				(39) 99		28,980 127,550		

第4図 重要水防区域

：南丹土木事務所管内（南丹市美山町域を除く）



京 都 府 重 要 水 防 区 域 調 書

京都土木事務所管内（旧京北町域）

図面 対象 番号	水系名	河川名	担当水防 管理団体	（うち、特に重要な区域） 重 要 水 防 区 域		延 長 m	予想被害原因 及 び 予想水防工法	備 考
				左右 岸別	区 間			
1	淀川	桂川	京都市	左	京北宮町（日吉橋下流）	350		水防警報
2	〃	〃	〃	右	〃	250		水防警報
3	〃	〃	〃	(右) 右	(京北比賀江町から京北中江町) 京北比賀江町から京北中江町	200 900	溢水：積土俵	水防警報
4	〃	弓削川	〃	左	京北沢尻町（佐平治橋上下流）	500		水防警報
5	〃	〃	〃	右	京北沢尻町（寸田川から佐平治橋下流）	800		水防警報
計				(1) 5		200 2,800		

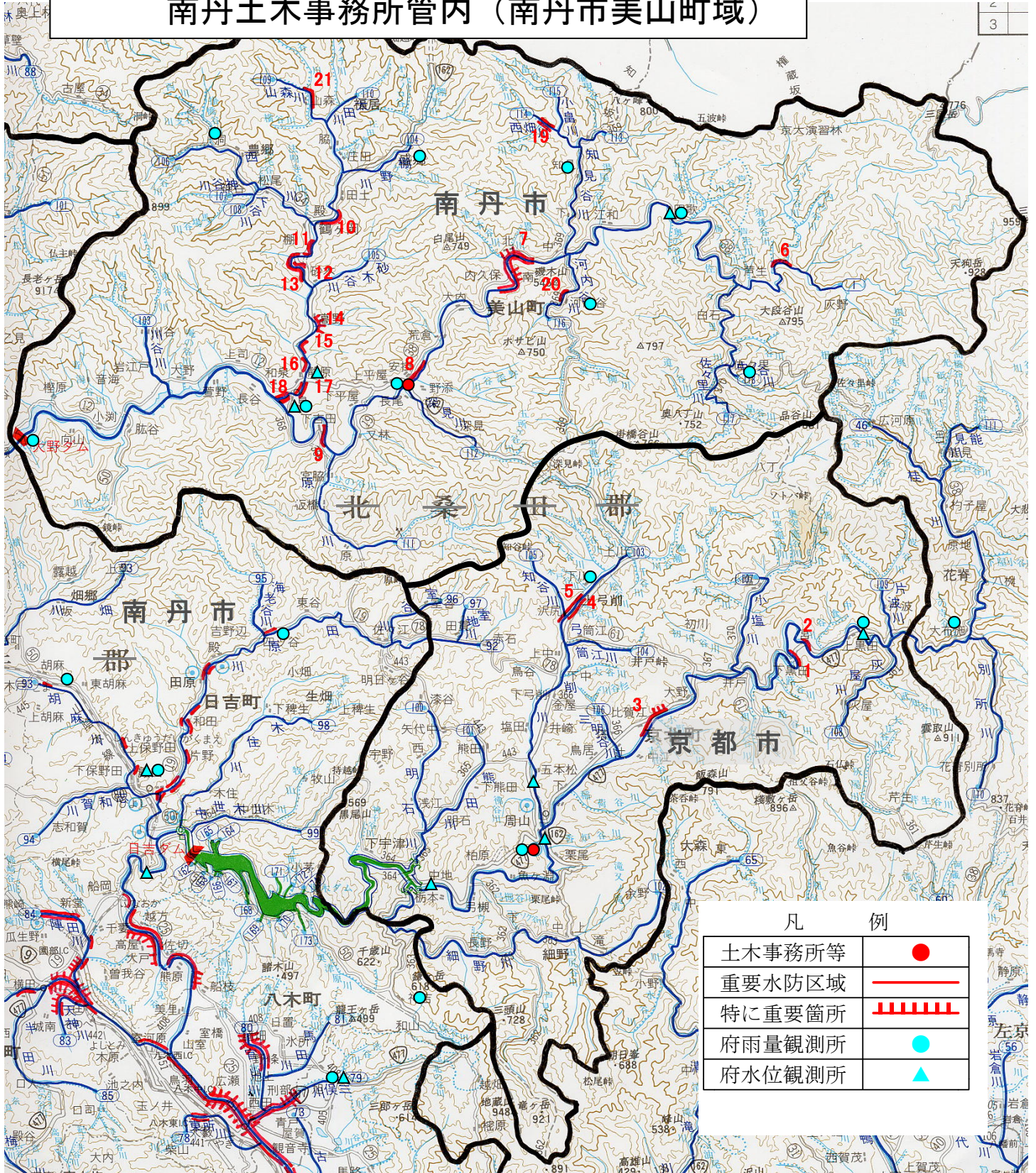
南丹土木事務所管内（南丹市美山町域）

図面 対象 番号	水系名	河川名	担当水防 管理団体	（うち、特に重要な区域） 重 要 水 防 区 域		延 長 m	予想被害原因 及 び 予想水防工法	備 考
				左右 岸別	区 間			
6	由良川	由良川	南丹市	右	美山町芦生	200		
7	〃	〃	〃	(左右) 左右	(美山町南・北) 美山町南・北	各 200 各 1,500	溢水：積土俵	
8	〃	〃	〃	右	美山町安掛	500		
9	〃	〃	〃	左	美山町下吉田	500		
10	〃	棚野川	〃	左	美山町鶴ヶ岡	400		水防警報
11	〃	〃	〃	右	〃	500		水防警報
12	〃	〃	〃	左	〃	500		水防警報
13	〃	〃	〃	右	〃	1,000		水防警報
14	〃	〃	〃	(左) 左	(美山町高野) 美山町高野	100 300	溢水：積土俵	水防警報
15	〃	〃	〃	左	美山町高野	300		水防警報
16	〃	〃	〃	右	美山町静原	500		水防警報
17	〃	〃	〃	左右	美山町和泉	各 500		水防警報
18	〃	〃	〃	左右	美山町和泉大橋下流	各 500		水防警報
19	〃	西畑川	〃	左右	美山町知見	各 150		
20	〃	河内谷川	〃	左	美山町河内谷	150		
21	〃	山森川	〃	(左) 左	(美山町福居) 美山町福居	50 300	浸水：積土俵	
計				(4) 20		550 10,450		

第5図 重要水防区域

：京都土木事務所管内（旧京北町域）

南丹土木事務所管内（南丹市美山町域）



凡 例

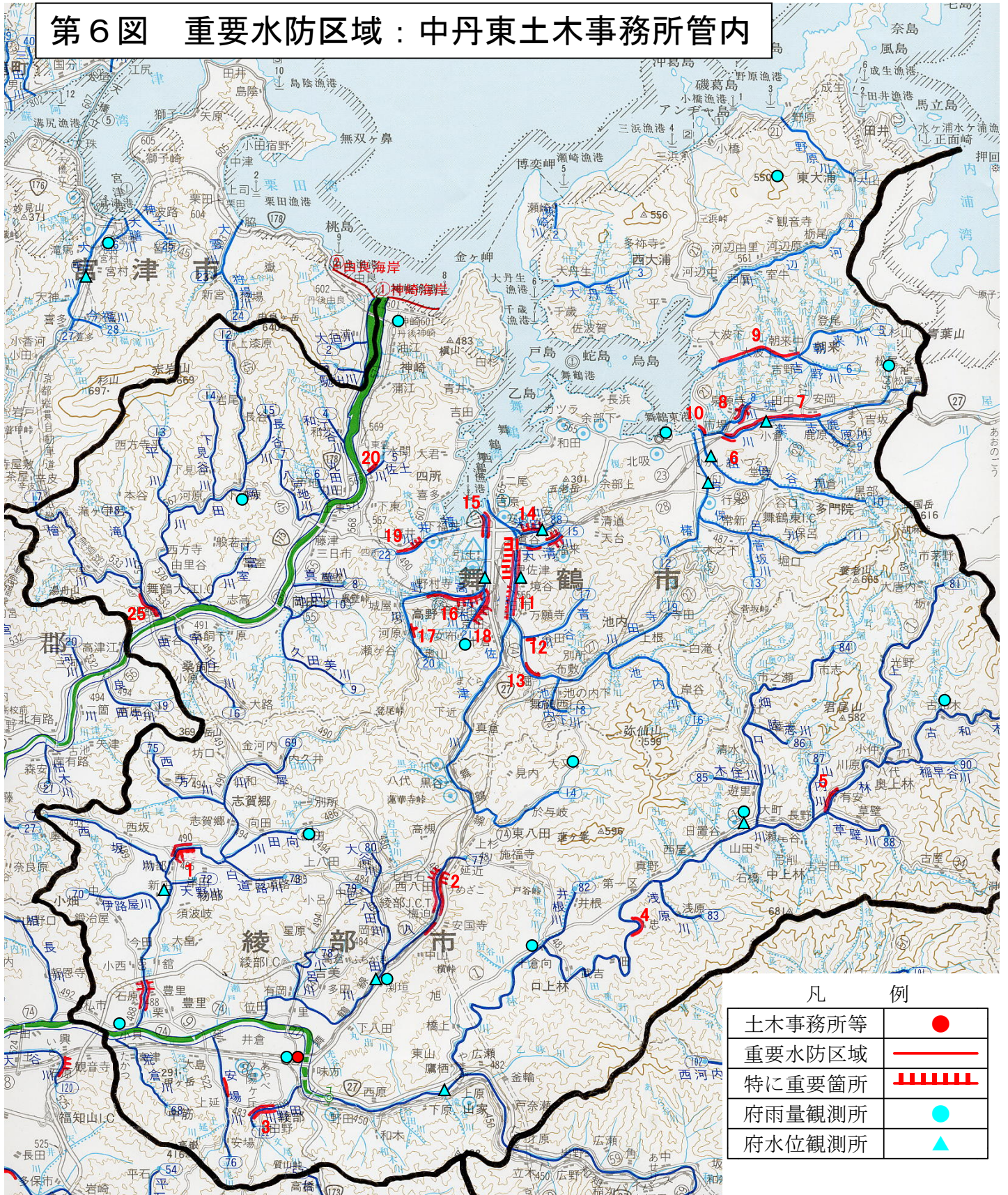
土木事務所等	●
重要水防区域	—
特に重要箇所	- - -
府雨量観測所	●
府水位観測所	▲

京 都 府 重 要 水 防 区 域 調 書

中丹東土木事務所管内

図面 対象 番号	水系名	河川名	担当水防 管理団体	(うち、特に重要な区域) 重 要 水 防 区 域		延 長 m	予想被害原因 及 び 予想水防工法	備 考
				左右 岸別	区 間			
1	由良川	犀川	綾部市	(左) 左右	(物部橋付近) 物部町西坂川合流点から金屋橋	50 各 800	溢水:積土俵	水防警報
2	"	八田川	"	(左右) 左右	(八幡橋より上流) 安国寺町石田橋から梅追町増水橋	各 200 各 1,300	溢水:積土俵	水防警報
3	"	田野川	"	左右	上野町池田橋から小倉橋	各 800		
4	"	上林川	"	左	忠町下忠橋から上忠橋	200		水防警報
5	"	"	"	右	睦寄町睦寄橋から兼里橋	210		水防警報
6	志楽川	志楽川	舞鶴市	左	市場地内市場橋からJR小浜線鉄橋	100		水防警報
7	"	"	"	右	泉源寺地内安岡橋から市場橋	2,700		水防警報
8	"	堀川	"	(左右) 左右	(泉源寺地内愛宕小橋上流50m) 泉源寺地内愛宕小橋上流200m	各 50 各 200	溢水:竹流し	
9	朝来川	朝来川	"	右	朝来新橋から朝来川橋	2,600		
10	祖母谷川	祖母谷川	"	右	溝尻地内富士橋から朝潮橋	150		
11	伊佐津川	伊佐津川	"	(左) 左右	(大内地内) 七日市地内九杵橋下流	1,000 各 2,400	溢水:積土俵	水防警報
12	"	青谷川	"	左	今田地内池内川合流点上流	20		
13	"	池内川	"	右	今田地内	300		
14	"	米田川	"	(右) 右	(南上安地内) 南上安地内	250 250	決壊:積土俵	水防警報
15	高野川	高野川	"	左右	河口から堀上橋	各 750		
16	"	"	"	(右) 右	(KTR宮津線野村寺鉄橋から女布川) KTR宮津線野村寺鉄橋から女布川	1,000 2,300	溢水:積土俵	
17	"	"	"	(右) 右	(河原地内) 奥城屋地内	20 100	決壊:竹流し	
18	"	女布川	"	(右) 右	(京田地内) 女布地内から高野川合流点	600 1,500	溢水:積土俵	
19	福井川	福井川	"	(左) 左	(国道175号福井橋上流) 国道175号福井橋上流	100 800	溢水:積土俵	
20	由良川	土佐川	"	(右) 右	(KTR宮津線鉄橋上流) KTR宮津線鉄橋上流	150 150	決壊:積土俵	
計				(12) 26		3,670 23,880		

第6図 重要水防区域：中丹東土木事務所管内



凡 例

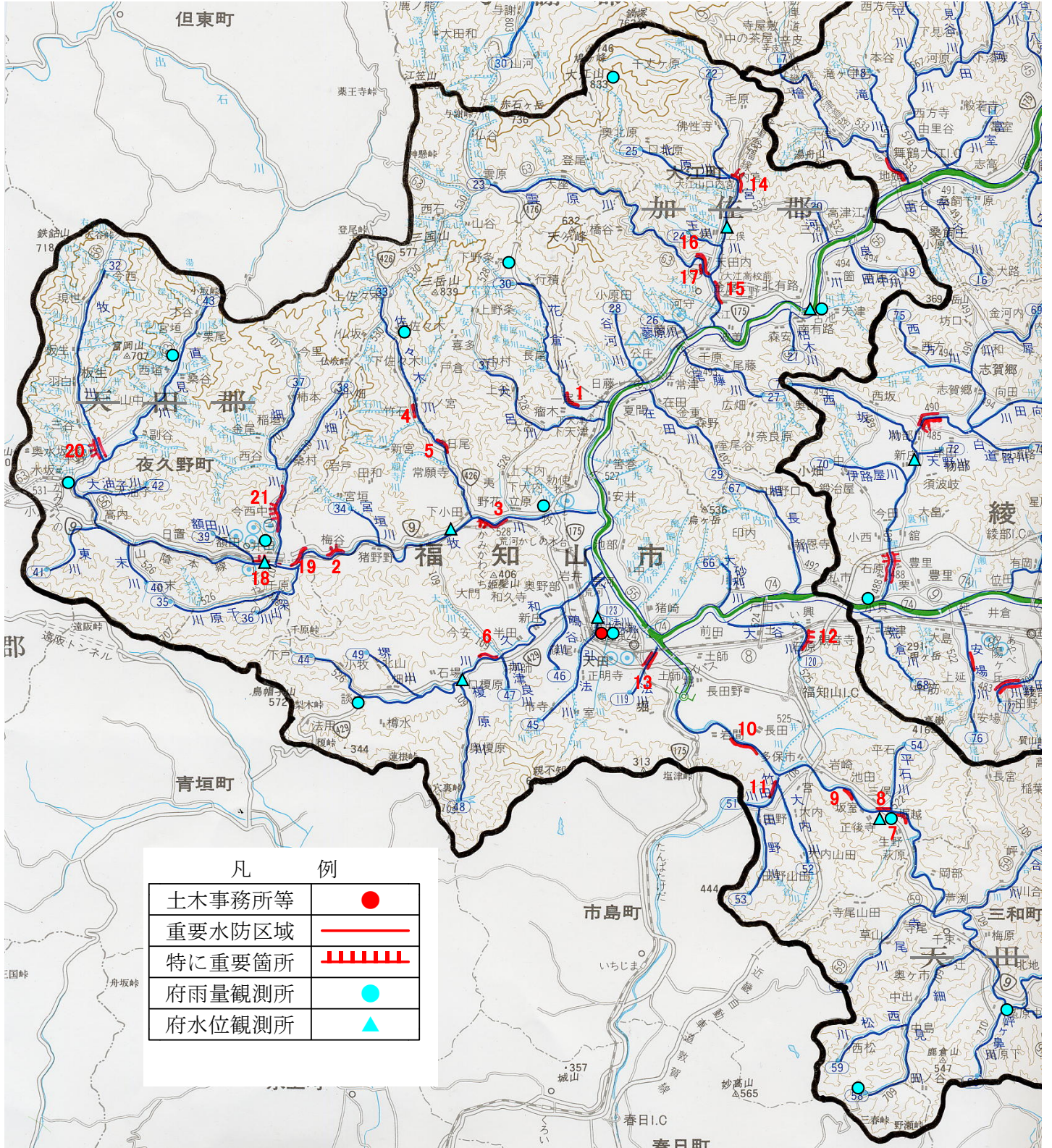
土木事務所等	●
重要水防区域	—
特に重要箇所	▨
府雨量観測所	●
府水位観測所	▲

京 都 府 重 要 水 防 区 域 調 書

中丹西土木事務所管内

図面 対象 番号	水系名	河川名	担当水防 管理団体	(うち、特に重要な区域) 重 要 水 防 区 域		延 長 m	予想被害原因 及 び 予想水防工法	備 考
				左右 岸別	区 間			
1	由良川	花倉川	福知山市	左	一尾	300		
2	"	牧川	"	(左) 左	(梅谷) 梅谷	100 300	浸水:竹流し	水防警報
3	"	"	"	(右) 右	(野花) 野花	50 800	溢水:積土俵	水防警報
4	"	佐々木川	"	右	一ノ宮	400		
5	"	"	"	左	日尾	300		
6	"	和久川	"	左	今安	500		水防警報
7	"	土師川	"	左	堀越	200		
8	"	"	"	右	三俣	300		水防警報
9	"	"	"	左	池田	300		水防警報
10	"	"	"	左	長田南	1,000		水防警報
11	"	竹田川	"	左	野間仁田	500		
12	"	大谷川	"	(右) 右	(石原) 石原	200 400	溢水:積土俵	
13	"	法川	"	左右	堀口	各 400		
14	"	宮川	"	(左) 左	(大江町内宮) 大江町内宮	100 400	溢水:積土俵	水防警報
15	"	"	"	左	大江町金屋	700		水防警報
16	"	雲原川	"	左	大江町天田内	700		
17	"	"	"	右	大江町天田内	100		
18	"	牧川	"	(左) 左	(夜久野町向) 夜久野町向	100 200	溢水:積土俵	水防警報
19	"	"	"	左	夜久野町井田	400		水防警報
20	"	"	"	(右) 左右	(夜久野町中田) 夜久野町中田	200 各 500	溢水:積土俵	
21	"	畑川	"	(右) 右	(夜久野町今西中) 夜久野町今西中	300 1,200	溢水:積土俵	
計				(7) 23		1,050 10,800		

第7図 重要水防区域：中丹西土木事務所管内



京 都 府 重 要 水 防 区 域 調 書

丹後土木事務所管内

図面 対象 番号	水系名	河川名	担当水防 管理団体	(うち、特に重要な区域) 重 要 水 防 区 域		延 長 m	予想被害原因 及 び 予想水防工法	備 考
				左右 岸別	区 間			
1	大手川	大手川	宮津市	(左右) 左右	(小田から島崎) 小田から島崎	各 4,300 各 4,700	溢水:積土俵	水防警報
2	犀川	犀川	〃	左右	日ヶ谷から岩ヶ鼻	各 750		
3	野田川	野田川	与謝野町	左右	与謝から加悦	各 5,800		水防警報
4	〃	滝川	〃	左右	滝から金屋	各 1,900		
5	〃	加悦奥川	〃	(左右) 左右	(加悦奥から加悦) 加悦奥から加悦	各 400 各 3,500	溢水:竹流し	
6	〃	岩屋川	〃	(左右) 左右	(四辻) 岩屋から四辻	各 500 各 3,900	溢水:積土俵	
7	〃	奥山川	〃	左右	川上から石川	各 2,000		
8	〃	香河川	〃	(左右) 左右	(石川) 大石から石川	各 500 各 1,800	溢水:積土俵	
9	筒川	筒川	伊根町	左右	越山から本庄浜	各 4,500		水防警報
10	朝妻川	朝妻川	〃	左右	井室から六万部	各 1,500		
11	〃	〃	〃	左右	大原	各 400		
12	竹野川	久次川	京丹後市	右	二箇殿川橋	700		
13	〃	小西川	〃	(左右) 左右	(杉谷から丹波) 杉谷から丹波	各 500 各 500	溢水:積土俵	
14	〃	竹野川	〃	左右	丹波	各 600		水防警報
15	〃	〃	〃	左	延利 市道向田線石田橋下流	400		
16	〃	〃	〃	左右	口大野 中河原橋上流	各 200		水防警報
17	〃	〃	〃	左右	国久 国久橋上下流	各 300		水防警報
18	〃	〃	〃	(右) 右	(成願寺 大門橋上流) 成願寺 大門橋上流	850 850	溢水:積土俵	水防警報
19	〃	〃	〃	左	徳光	600		水防警報
20	〃	〃	〃	右	岩城	600		水防警報
21	〃	鱒留川	〃	左右	菅から荒山	各 900		
22	〃	大谷川	〃	(右) 右	(河辺から上ノ越下流) 河辺から上ノ越下流	500 500	溢水:積土俵	
23	〃	芋野川	〃	左右	芋野 禅殊庵橋上流	各 400		
24	〃	溝谷川	〃	左右	溝谷 竹野川合流点上流	各 500		
25	〃	鳥取川	〃	左右	鳥取 表橋下流	各 300		
26	〃	吉永川	〃	右	プロ橋上下流	100		
27	宇川	宇川	〃	左右	田中 田中橋下流	各 600		
28	〃	〃	〃	右	鞍内	200		
29	〃	〃	〃	左	遠下	200		水防警報
30	〃	〃	〃	左	中野	400		水防警報
31	〃	〃	〃	(左) 左	(平宇川橋上流) 平宇川橋上流	500 500	溢水:積土俵	水防警報
32	吉野川	吉野川	〃	右	久僧	200		

京 都 府 重 要 水 防 区 域 調 査

丹後土木事務所管内

図面 対象 番号	水系名	河川名	担当水防 管理団体	(うち、特に重要な区域) 重 要 水 防 区 域		延 長 m	予想被害原因 及 び 予想水防工法	備 考
				左右 岸別	区 間			
33	樋越川	大橋川	京丹後市	(右) 左右	(島津中島本線から北替橋) 島津中島本線から北替橋	600 各 600	溢水:積土俵	
34	福田川	福田川	"	(左右) 左右	(郷 岩止橋下流) 郷 岩止橋下流	各 400 各 400	溢水:積土俵	水防警報
35	"	"	"	(左右) 左右	(高橋 市道高橋矢立線タモノ木橋下流) 高橋 市道高橋矢立線タモノ木橋下流	各 400 各 400	溢水:積土俵	水防警報
36	"	"	"	(左右) 左右	(網野 KTR鉄橋下流) 網野 KTR鉄橋下流	各 2,600 各 2,600	溢水:積土俵	水防警報
37	"	"	"	(右) 右	(高橋 市道網野高橋線石止橋から KTR鉄橋) 高橋 市道網野高橋線石止橋から KTR鉄橋	700 700	溢水:積土俵	水防警報
38	"	新庄川	"	(左右) 左右	(KTR鉄橋から福田川合流点) 新庄橋から福田川合流点	各 2,650 各 3,150	溢水:積土俵	
39	木津川	木津川	"	(左右) 左右	(加茂川区上流から加茂神社) 加茂川区上流から加茂神社	各 400 各 400	溢水:積土俵	
40	"	"	"	(左右) 左右	(木津 有田橋下流) 木津 有田橋下流	各 2,500 各 2,500	溢水:積土俵	
41	佐濃谷川	佐濃谷川	"	右	女布界谷川合流点から上流	600		水防警報
42	"	"	"	右	鹿野 鹿野橋上流	300		水防警報
43	"	"	"	右	葛野 府道上流	1,100		水防警報
44	"	"	"	左	葛野 府道上流	1,000		水防警報
45	"	"	"	左	鹿野 市道長柄鹿野線高橋橋上流	300		水防警報
46	"	長野川	"	右	竹藤 町道竹藤橋上流	700		
47	"	三原川	"	(左) 左	(関 府道から上流) 関 府道から上流	400 400	溢水:積土俵	
48	"	円頓寺川	"	(左) 左	(郷 宮ノ下橋上流) 佐濃谷川合流点から上流	200 1,000	溢水:積土俵	
49	"	川上谷川	"	(左) 左	(島 島井堰上流) 島 島井堰上流	200 200	溢水:積土俵	水防警報
50	"	"	"	(左) 左 (右) 右	(橋爪 橋爪橋上流) 橋爪 橋爪橋上流 (橋爪 橋爪橋上流) 橋爪 橋爪橋上流	600 600 300 300	溢水:積土俵 溢水:積土俵	水防警報
51	久美谷川	久美谷川	"	(左右) 左右	(土居栄町新橋上流) 土居栄町新橋上流	各 300 各 1,000	破堤:積土俵	
52	栃谷川	栃谷川	"	(左右) 左右	(十楽橋上流) 十楽橋上流	各 300 各 2,000	破堤:月の輪	
53	川上谷川	永留川	"	(左) 左	(芦原川合流点上流) 芦原川合流点上流	1,000 1,000	溢水:積土俵	
計				(37) 83		37,350 109,650		

第8図 重要水防区域：丹後土木事務所管内

