

京都府河川重点警戒箇所調書

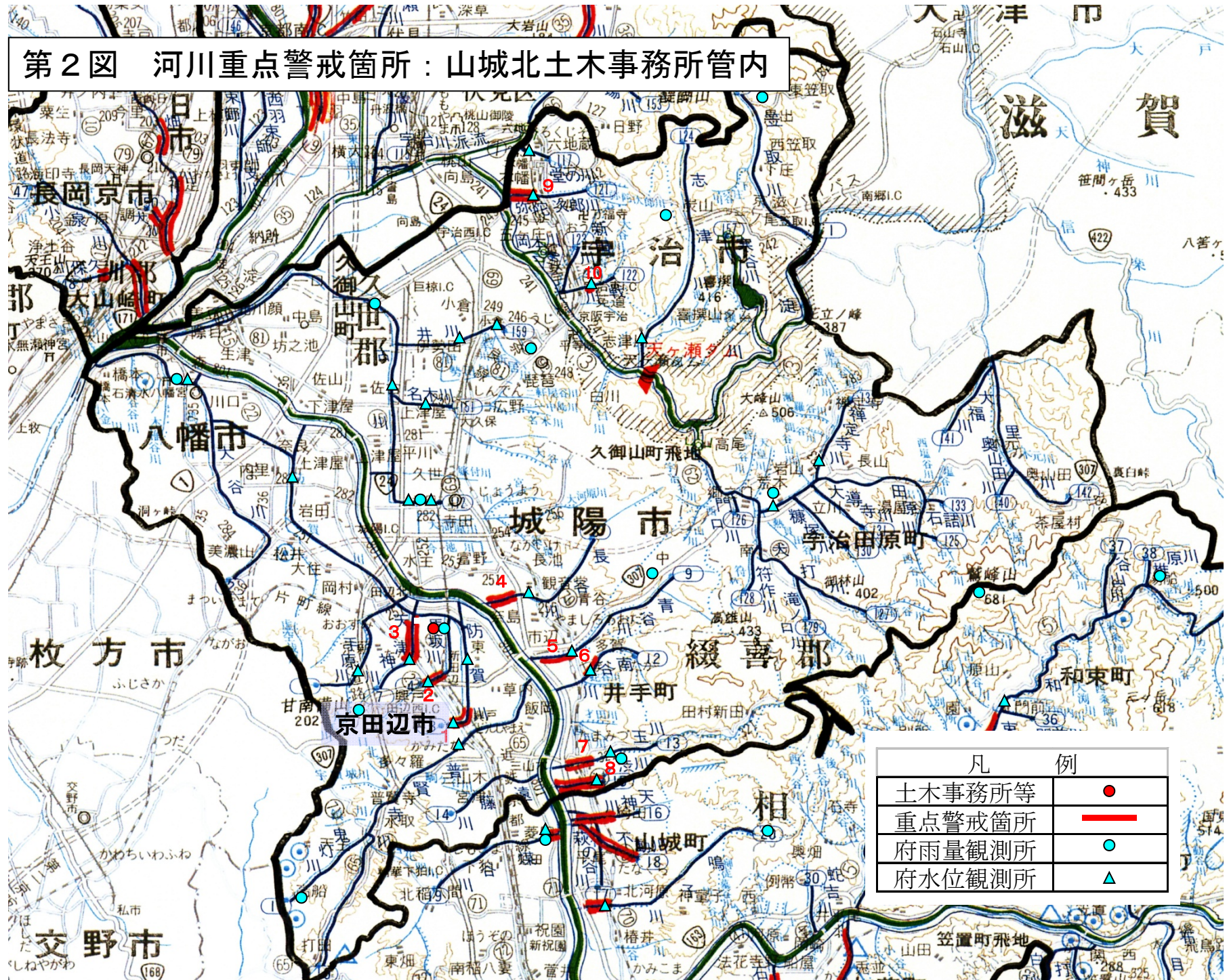
山城北土木事務所管内

図面 対象 番号	水系名	河川名	担当水防管理 団体	河川重点警戒箇所		延長 m	区分	重要水防区 域との重複	備考
				左右 岸別	区 間				
1	淀川	防賀川	京田辺市	左 右	興戸蛇ノ橋上流150m～府 道八幡木津線	各 370	①	一部区間	
2	"	馬坂川	"	左 右	府道八幡木津線水路橋上 流部～切り下げ完了区間	各 550	①	全区間	
3	"	天津神川	"	左	府道八幡木津線水路橋上 流部～市道薪新田辺線	770	①	全区間	
				右	"	950	①	全区間	
4	"	長谷川	城陽市	左 右	国道24号水路橋上流部～ 木津川河口	各 520	①	全区間	
5	"	青谷川	井手町	左	青谷橋(府道上狛城陽線) ～木津川河口	1,100	①	全区間	
6	"	南谷川	"	右	宮の前橋～上高橋	480	①	全区間	
7	"	玉川	"	左 右	奥玉川橋～玉川橋	各 650	①	全区間	
8	"	渋川	"	左 右	一級起点～木津川合流	各 1,000	①	全区間	
9	"	弥陀次郎川	宇治市	左 右	宇治市道寺界道熊小路線 下流～宇治川合流点まで	各 750	①	全区間	
10	"	戦川	"	左	一級起点より100m下流～ 200m下流	100	①		
計		10河川				11,080			

山城南土木事務所管内

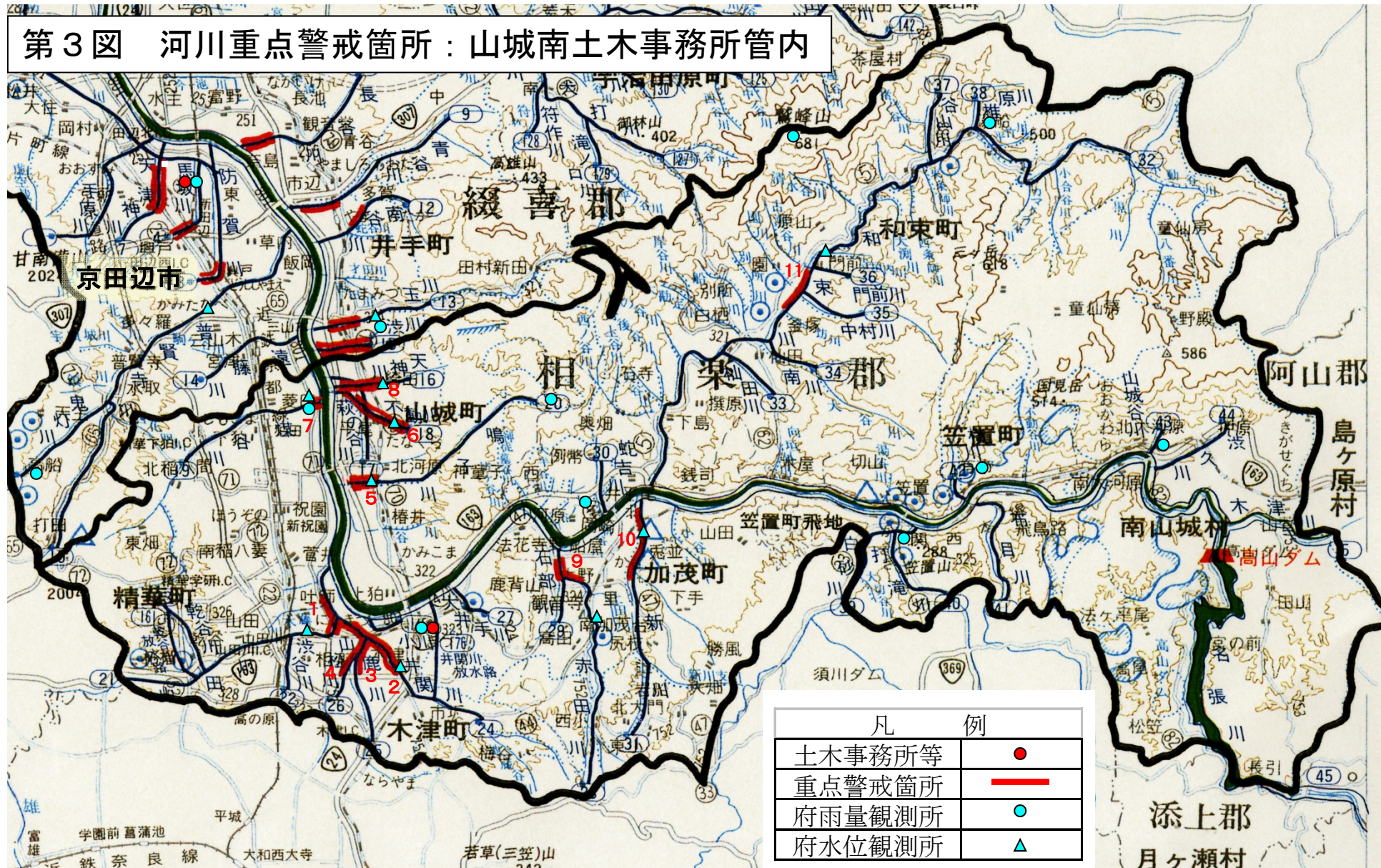
図面 対象 番号	水系名	河川名	担当水防管理 団体	河川重点警戒箇所		延長 m	区分	重要水防区 域との重複	備考
				左右 岸別	区 間				
1	淀川	山田川	木津川市	左	木津川市相楽～木津川合 流	1,200	①		
				右	"	500	①		
2	"	井関川	"	左	木津川市市坂～鹿川合流	1,600	①	一部区間	
				右	"	1,900	①	一部区間	
3	"	鹿川	"	左	山松川合流～井関川合流	1,200	①		
				右	"	1,000	①		
4	"	山松川	"	左	木津川市木津～鹿川合流	400	①		
5	"	鳴子川	"	左	木津川市山城町北河原～ 木津川合流	1,000	①	全区間	
				右	"	750	①	全区間	
6	"	不動川	"	左	木津川市山城町平尾～木 津川合流	1,900	①	全区間	
				右	"	1,200	①	全区間	
7	"	煤谷川	精華町	左 右	精華町菱田～木津川合流	各 300	①		
8	"	天神川	木津川市	左	木津川市山城町綺田～木 津川合流	1,000	①	一部区間	
				右	"	700	①	一部区間	
9	"	赤田川	"	左	木津川市加茂町大野～木 津川合流	500	①		
				右	"	1,000	①	一部区間	
10	"	新川	"	左	木津川市加茂町兎並～木 津川合流	1,200	①	全区間	
11	"	和束川	和束町	右	和束町	1,000	①		
計		11河川				18,650			

第2図 河川重点警戒箇所：山城北土木事務所管内



凡 例	
土木事務所等	●
重点警戒箇所	—
府雨量観測所	●
府水位観測所	▲

第3図 河川重点警戒箇所：山城南土木事務所管内



凡 例	
土木事務所等	●
重点警戒箇所	—
府雨量観測所	●
府水位観測所	▲