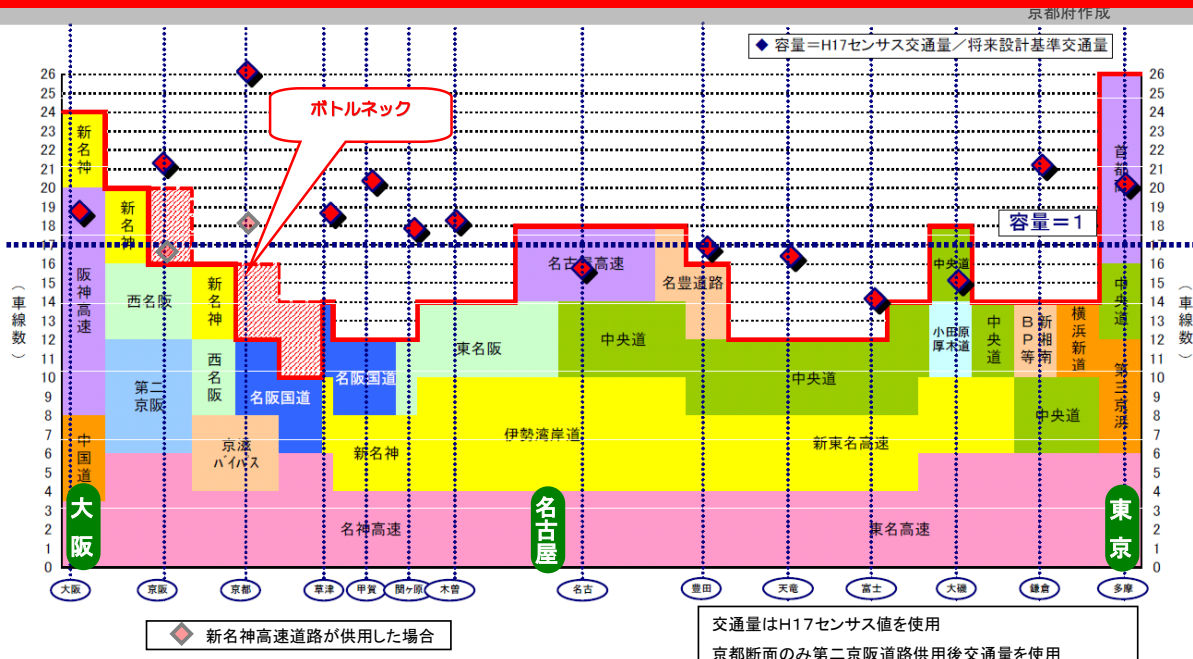


京都南部でボトルネック！



第二京阪が開通した結果、京滋バイパスは激しい渋滞が発生



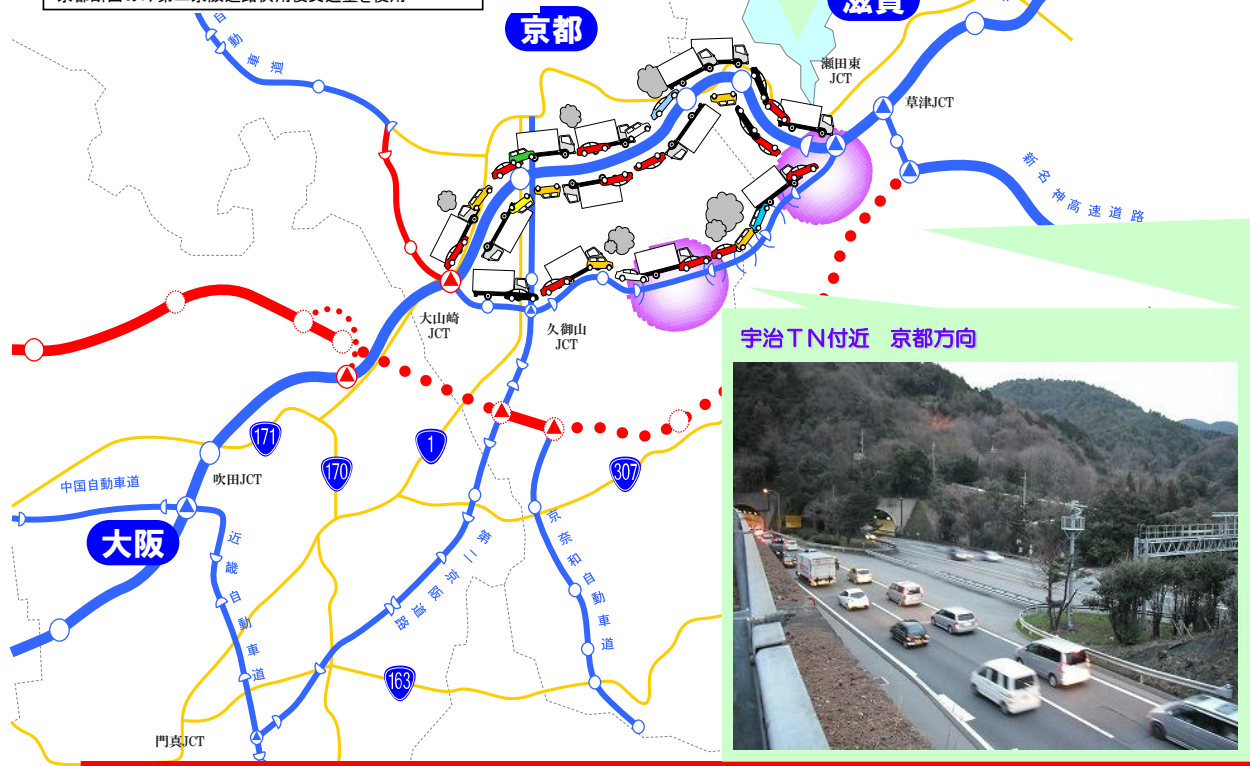
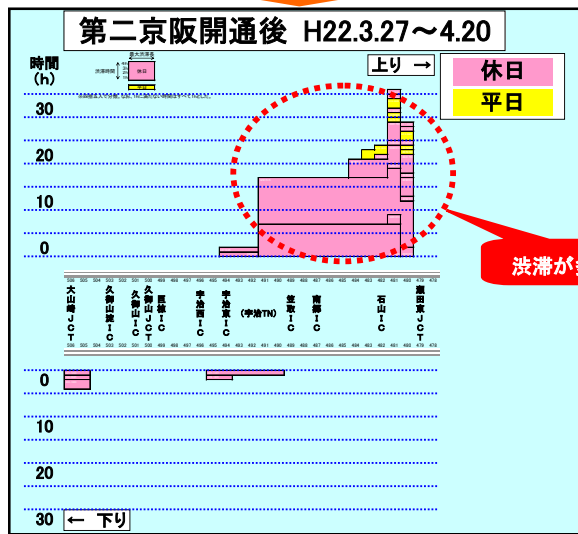
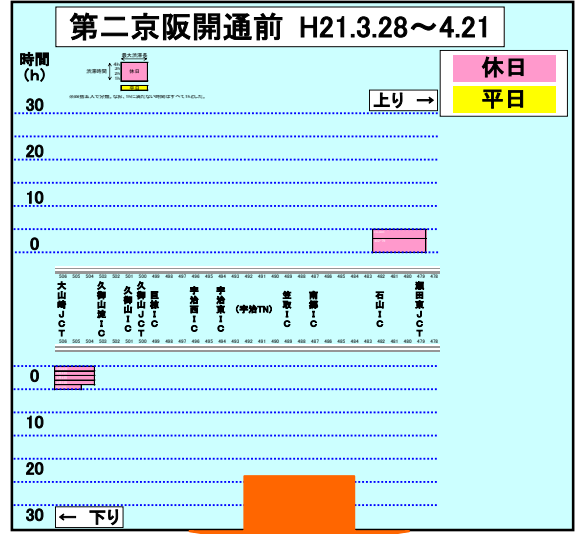
きびしい線形

- きついカーブ(R=700m未満)が多い
 - きつい坂(最急勾配4%)
- ↓
- 少ない交通容量(32千台/日)に、
全日平均交通量
約49千台/日*が走る!
※第二京阪道路開通後(H22.3.21~4.20)の



京滋バイパス

京都府作成、データ提供西日本高速株式会社



激しい渋滞

- 主な渋滞ポイント
- 宇治トンネル(延長約4.3km)
 - 瀬田東JCT(名神高速との合流)

新名神凍結区間の早期着工を！

失われた5年間
この渋滞はいつまで続くのか・・・

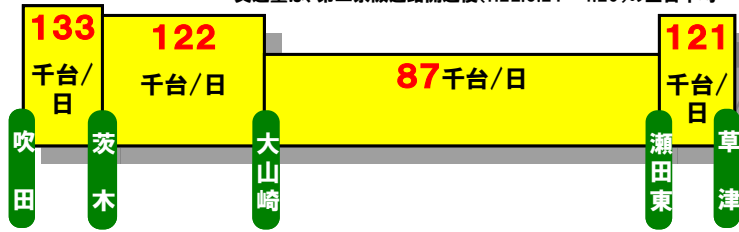
名神高速道路は日本一ハトハト

高度経済成長を支えて来て・・・

日本一多くの車が走る

第二京阪道路開通後の交通量

交通量は、第二京阪道路開通後(H22.3.21~4.20)の全日平均



H22GWの交通量

平成22年4月28日~5月5日 8日間の日平均交通量



全国1位

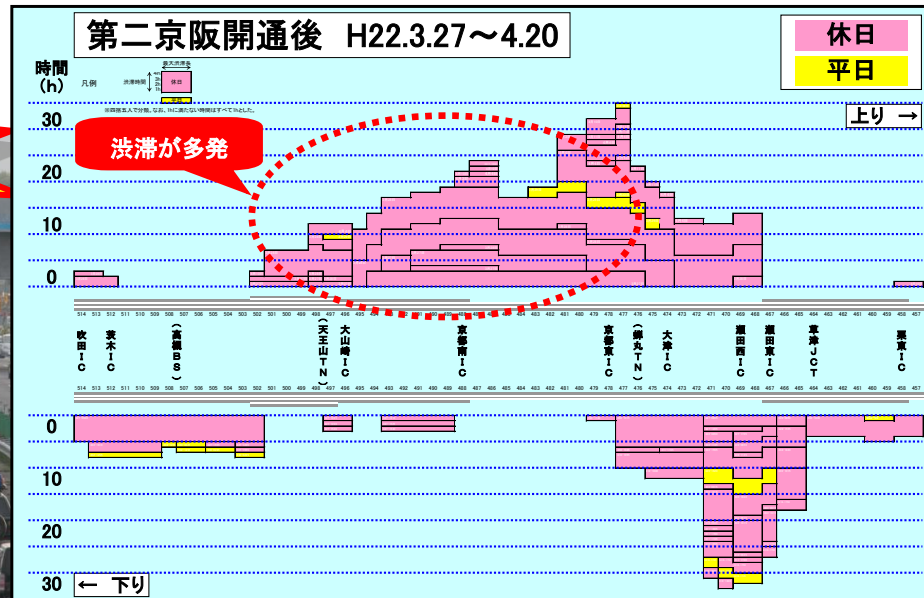
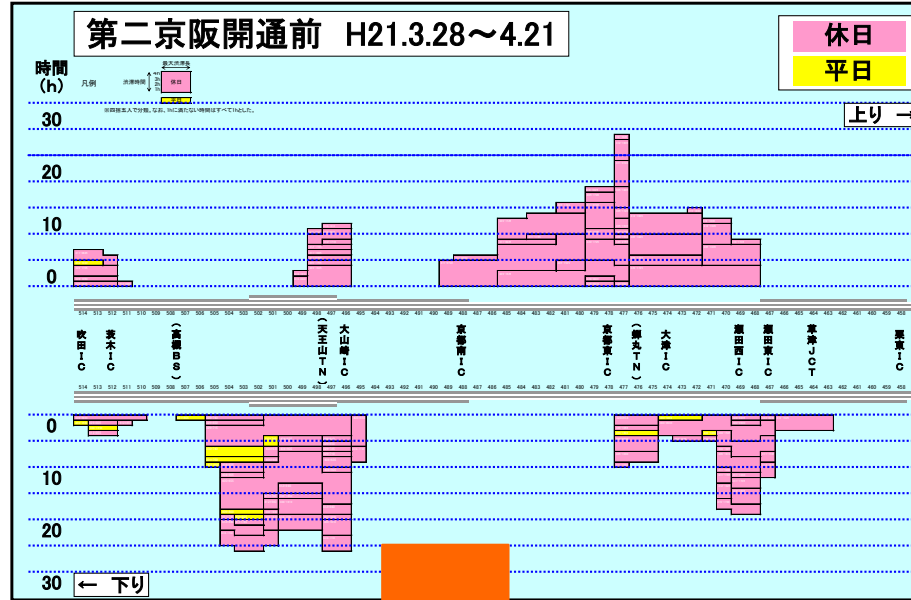
全国2位

激しい渋滞発生



名神高速道路

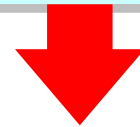
京都府作成、データ提供西日本高速(株)



日本一古い高速道路

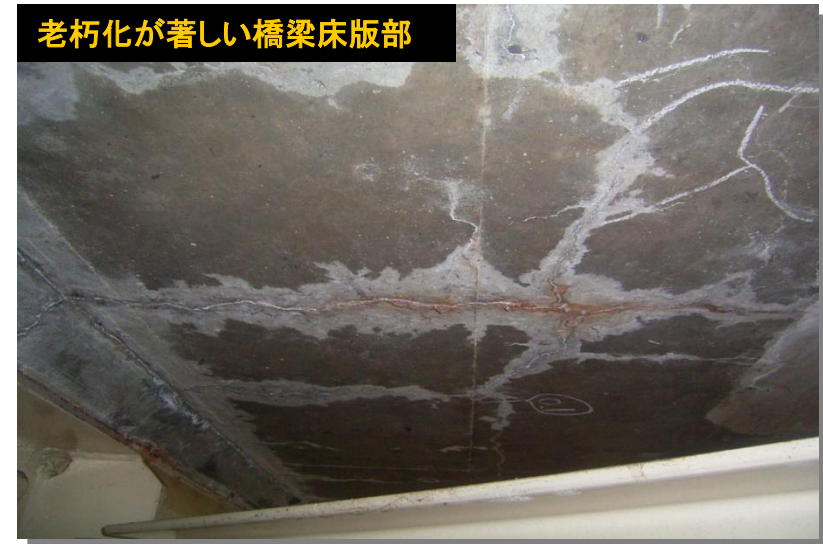
46年が経過

橋の老朽化が顕著、抜本的な改修が必要



集中工事による大規模改修は限界

老朽化が著しい橋梁床版部



名神集中工事の状況

高槻BT付近 京都方向



死亡事故発生

H19.5 集中工事による渋滞車列に追突し3人死亡(京都市山科付近)