

■市道保津宇津根並河線道路改良工事について

□平成26年度工事（予定）内容について

1. その1工事（桂川沿いのガードケーブル設置工事）について
 - ・第14回環境保全専門家会議で了承済み

2. その2工事（水路付替え①区間道路拡幅工事）

（1）水路構造の修正案**①「U型→L型水路に変更」**

- ・水路壁の片面を多孔質なアンカー式空積擁壁が兼ねることとする。

②「組立式柵渠工法の採用」

- ・L型のアームに側面はパネルをはめ込む構造であり、側面パネルに環境対策型を用いる等自由度が増す。

③水路側面の改善等

- ・石積風の凹凸があり、植生の繁茂も期待できるパネルの使用により、底生動物等の生息環境の改善に努める。
- ・魚巣ブロックと深み（L=3m程度、深さ10cm程度）により、落水時の退避場所の創出に努める。
- ・底面は現場打ちの底張りコンクリートを基本的に施工するが、砂泥の堆積を期待しアームと底張りコンクリートに段差（2cm程度）をつけることや落水時の退避場所の深み部等部分的にはコンクリートを打設しないことも可能。
※コンクリートの打設時期等に配慮する。
- ・落水後も水深が確保できる「深み」（L=30m程度、深さ30cm程度、魚巣ブロック）の設置による、水生生物等の生息環境の創出に努める。
- ・スロープパネルによる小動物の移動経路の確保に配慮する。

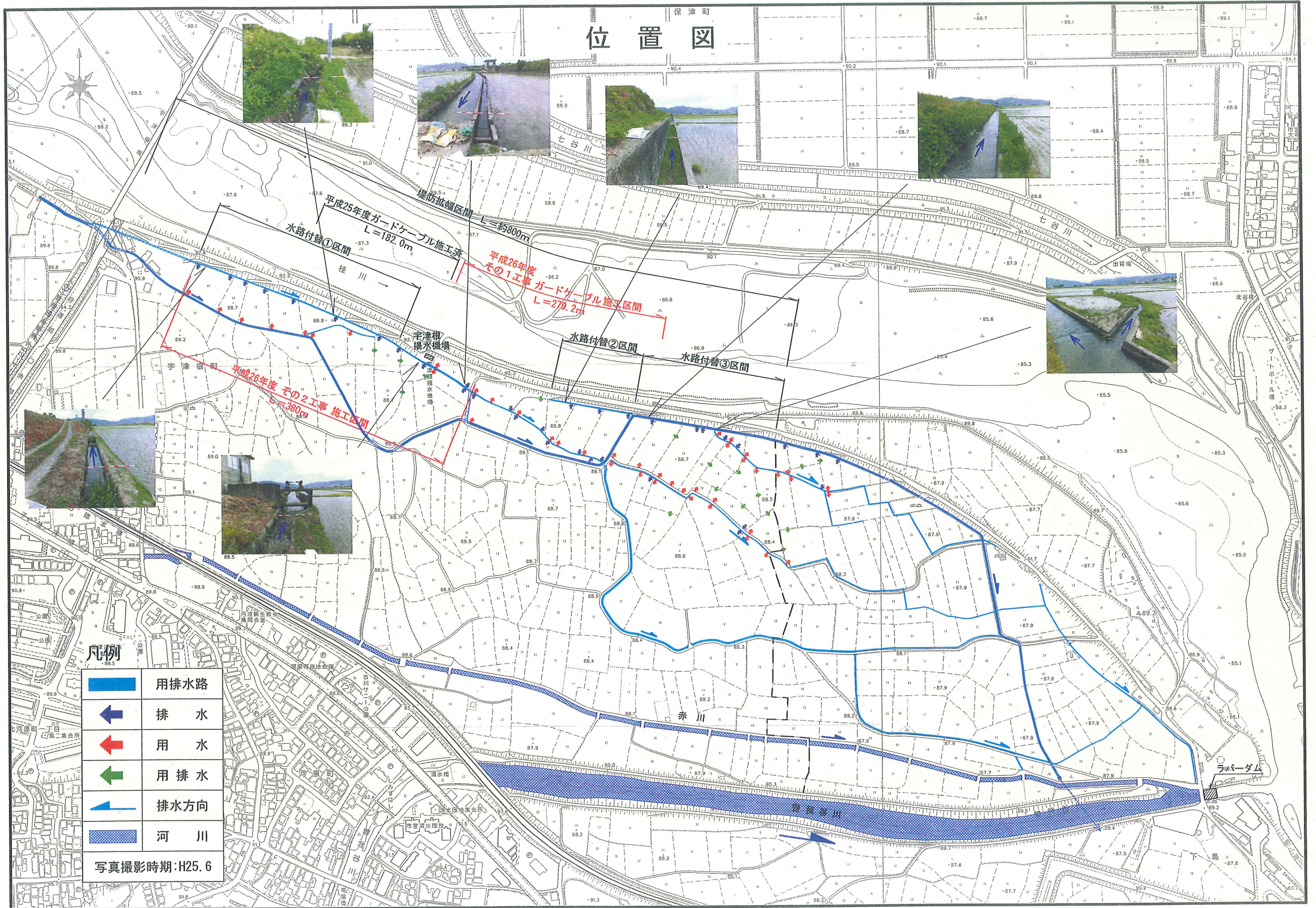
（2）法面植生工の修正案

- ・外来種対策として法面部やアンカー式空積擁壁部に貧栄養の「山土」を使用する。
- ・法面部について、「筋芝工」を採用。
- ・筋芝の間に貧栄養の土質に適した「チガヤの根茎」の植え付けを検討する。

（3）除草等の維持管理について

- ・適切な除草等の維持管理に努める。

位置図

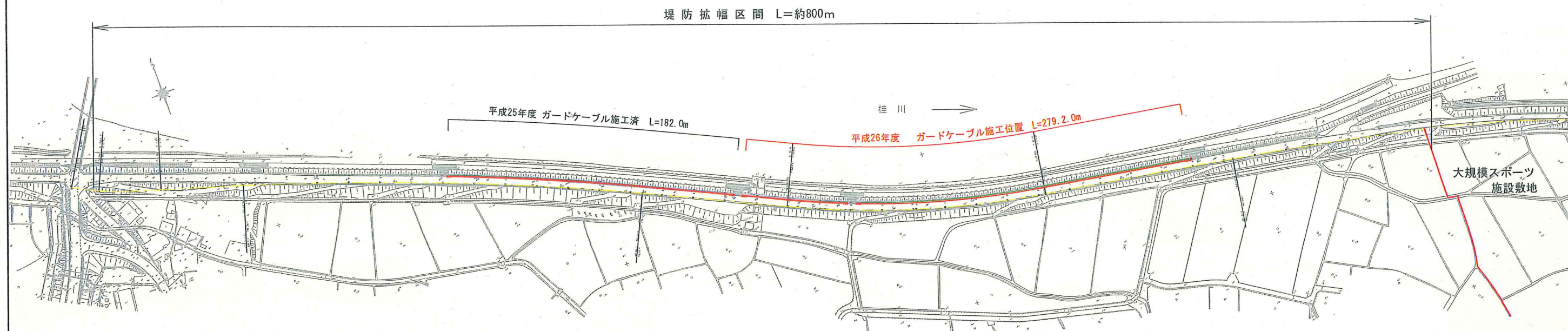


凡例

	用排水路
	排水
	用水
	用排水
	排水方向
	河川

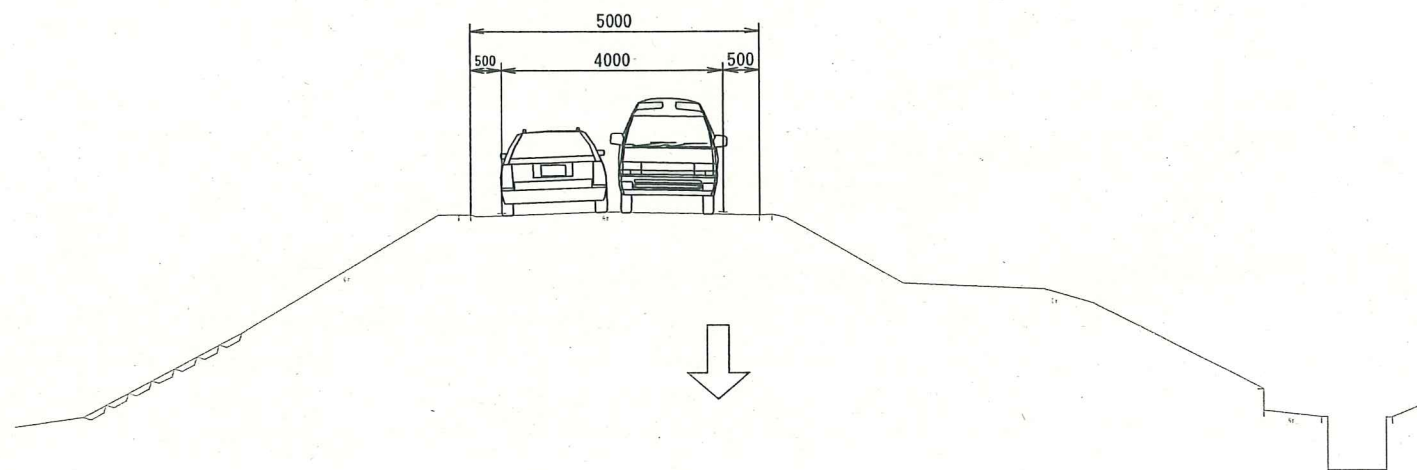
写真撮影時期: H25. 6

全体平面図



標準断面図

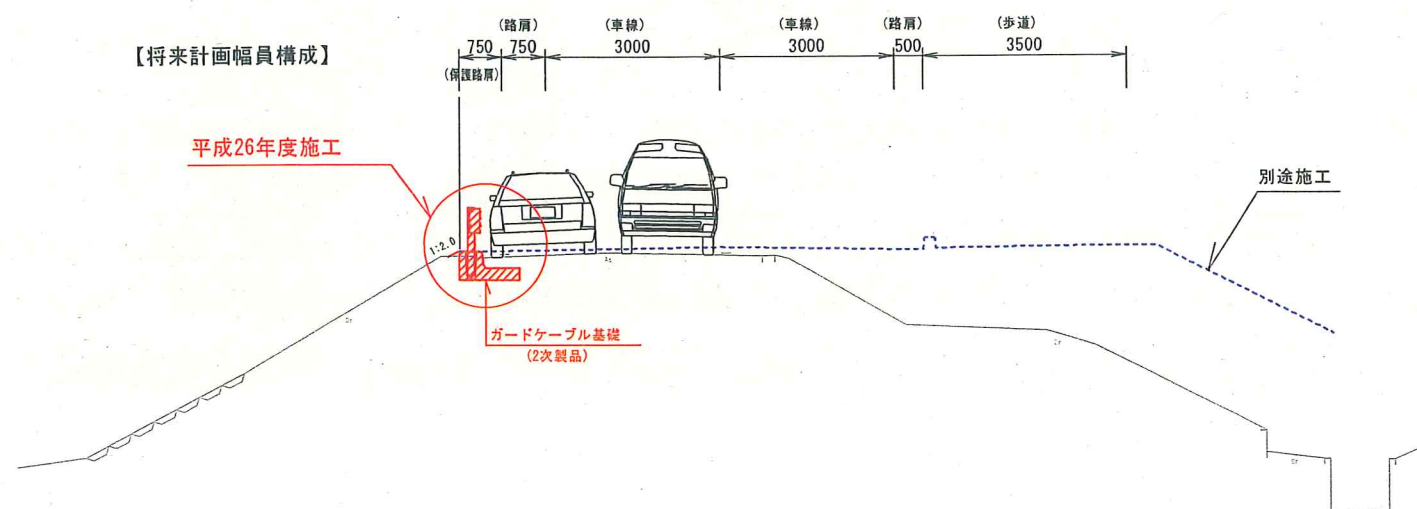
〔現況〕



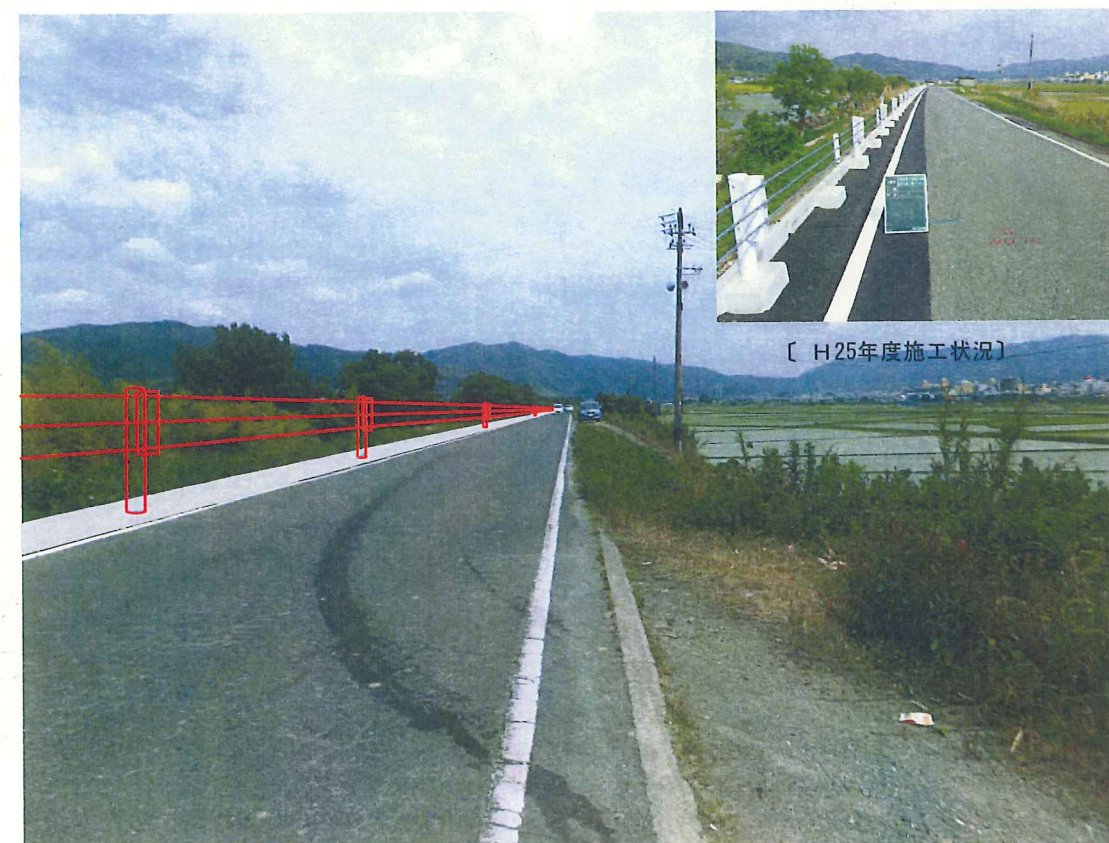
〔計画〕

【将来計画幅員構成】

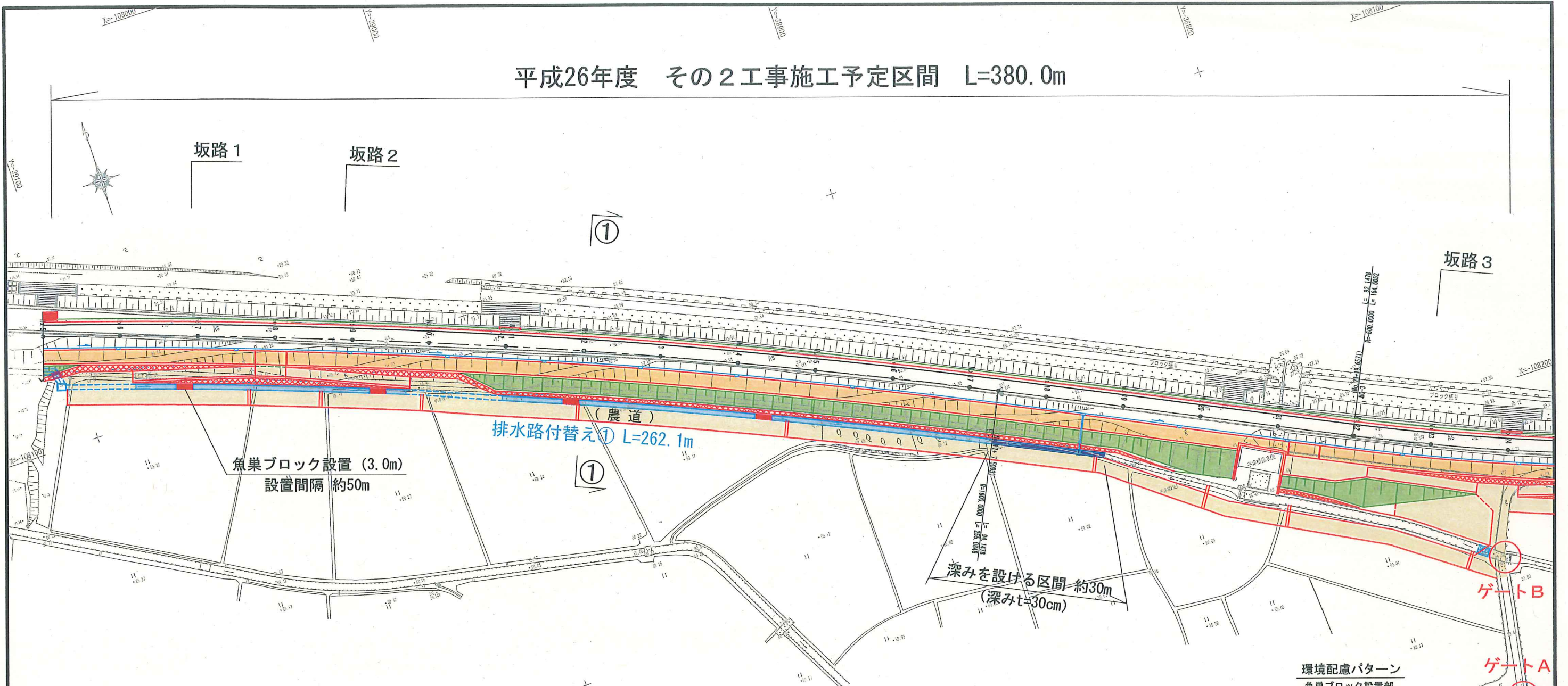
平成26年度施工



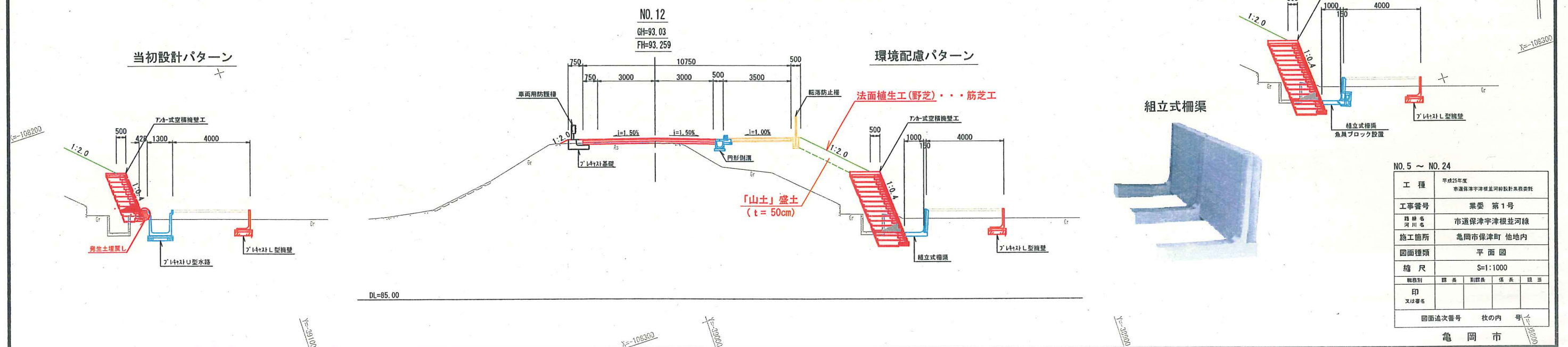
ガードケーブル設置イメージ



平成26年度 その2 工事施工予定区間 L=380.0m



①箇所横断図



NO. 5 ~ NO. 24	
工種	平成25年度 宇道保津宇津根並河線敷設事業委託
工事番号	業委 第1号
路線名 河川名	宇道保津宇津根並河線
施工箇所	亀岡市保津町 他地内
図面種類	平面図
縮尺	S=1:1000
職務別	課長 副課長 係長 技士
印 又は署名	
図面追次番号 枚の内 号	
電 岡 市	