

京都府丹後保健所HPバナー

No.13

新型インフルエンザ NEWS

～毎月12日(インフル)は、新型インフルエンザを考える日～

編集／発行 (京都府丹後広域振興局)

新型インフルエンザ対策ワーキング会議

丹後保健所
検索

<事務局>

 京都府丹後保健所(丹後広域振興局健康福祉部)

 保健室 感染症・難病担当

 〒627-8570 京丹後市峰山町丹波 855

 TEL.0772-62-4312 FAX.0772-62-4368

 www.pref.kyoto.jp/tango/ho-tango

もくじ

- ・新型インフルエンザ(A/H1N1)
 - 今春の流行の特徴…………… ①
- ・用語解説(PCR)…………… ②
- ・消毒について…………… ②

今春の流行の特徴

5月16日に神戸市の男子高校生の新型インフルエンザ感染が確認され、この高校生に渡航歴がないことから国内初感染となりました。

その後、兵庫県、大阪府では高校生を中心に多くの感染者が確認されましたが、休校措置の効果もあり、5月24日以降は数名程度の発生となっています(図1、2参照)。

今回、最も早い発症は5月5日と考えられ、13日から急増し、17日の流行のピークを迎えた後は減少しています。既に国内患者の9割は回復していると報告されています。

また、発症した大阪府の高校の聞き取り調査では、同じクラスでも、席の近い人や兄弟など親しい関係で感染しており、感染者とすれ違ったくらいでは感染する心配はないと言われています。正しい知識で冷静な対応をしましょう。

10代を中心に感染が広がったね!



ソナウレ君

新型インフルエンザ (A/H1N1) 統計

症状

神戸市43人の患者についての国立感染症研究所と神戸市保健所の聞き取り調査結果(5月19日暫定報告)より

症 状	割 合
38℃以上の高熱	約90%
倦怠感、熱感、咳、咽頭痛	60～80%
鼻汁・鼻閉、頭痛	約半数
嘔吐、下痢	約10%弱
結膜炎	7%

19人にタミフル、20人にリレンザが投与され、4人は投与なく回復されています。また、大半が入院を要する臨床症状ではなく、現時点では季節性インフルエンザの症状と類似しています。

患者の年代別内訳

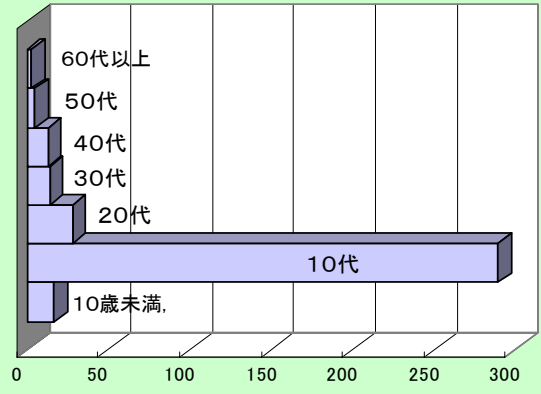


図1 検疫による発見除く 370名(5/31)

患者発症の推移

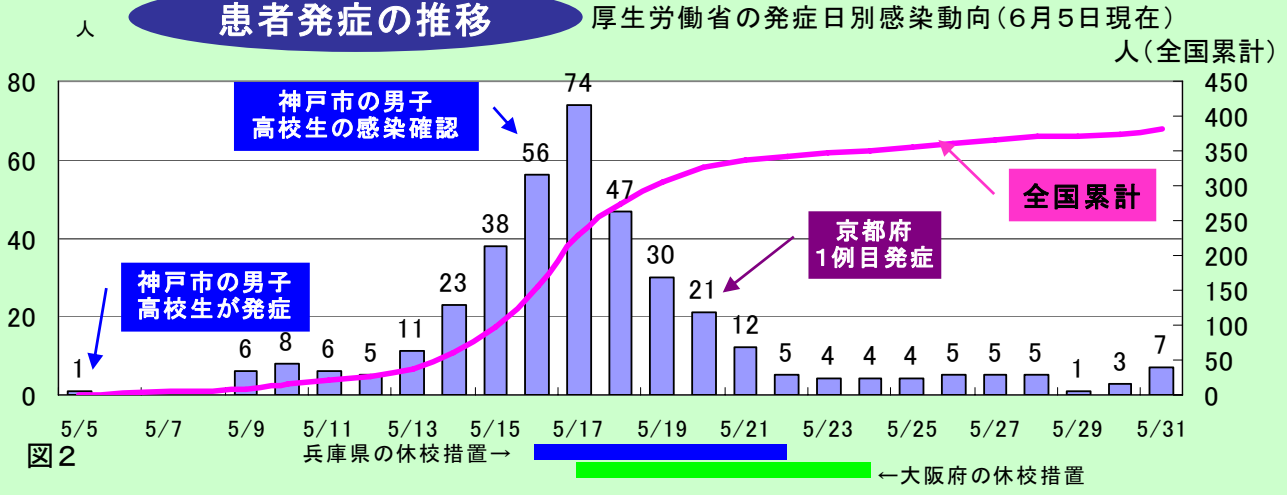


図2

(用語解説) PCR法(遺伝子検査)

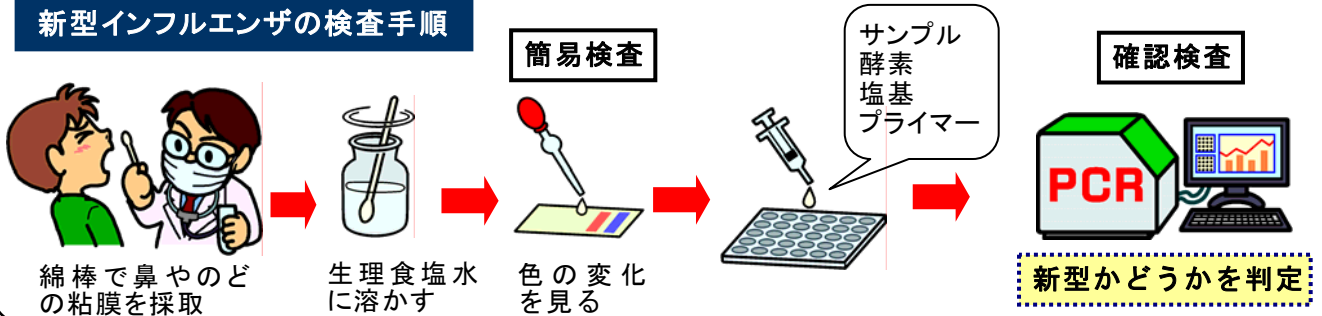
PCRとは、ポリメラーゼ連鎖反応 (polymerase chain reaction) というDNAを増幅するための原理またはそれを用いた検査方法で、手法を指す場合はPCR法と呼ばれています。

基本原理は、遺伝子のDNAが「自己複製」する特性を巧みに利用し、試験管内で特定の遺伝子だけを増幅させ、その配列を確認するものです。警察の犯罪捜査や食品の産地調査、食中毒の原因究明など幅広い分野で応用されています。

今回の新型インフルエンザ(A/H1N1)でも最終の確認検査として使用されており、綿棒を使って鼻やのどの粘膜を採取し、生理食塩水などに溶かしたサンプルを分析します。

PCR法は、ウィルスの型ごとに異なる遺伝子断片(プライマー)を事前に準備し、酵素などと一緒にサンプルに加えて解析装置にセットし、遺伝子配列を解読します。ごく微量のウィルスも高感度で検出できるのが特徴で、迅速診断キットで判明するA型またはB型だけでなく、Aソ連型、A香港型、今回の新型インフルエンザの「確定診断」が可能となります。(出典:Wikipedia)

新型インフルエンザの検査手順



消毒について

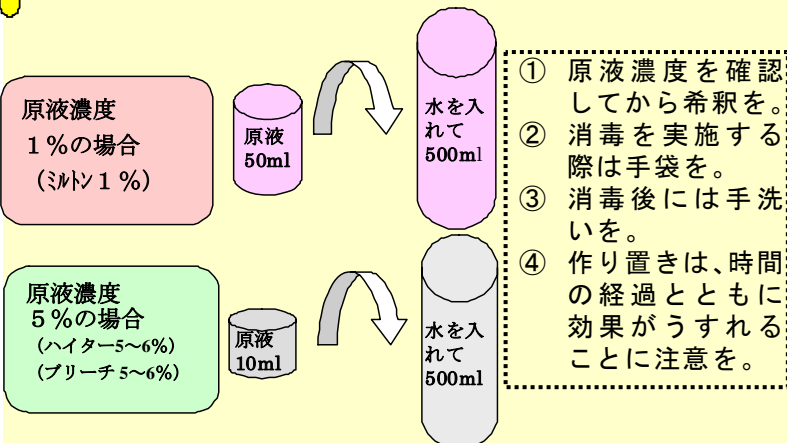
消毒薬を上手に使用することで効果的に感染源を排除し感染拡大予防が図れます。インフルエンザウイルスに対する環境面での消毒には、①消毒用エタノール②次亜塩素酸ナトリウムが効果があります。どちらも、噴霧はウィルスの舞い上がりを招く可能性があるため、消毒液を浸したタオル、雑巾による拭き取りを行います。また、乳幼児等が間違えて飲用しないよう、保管には十分注意しましょう。

分類	商品名	適応、効果			摘要
		手指	細菌	インフルエンザ	
消毒用エタノール	ウエルパス イソジンパーム	適	○	○	即効性がある。入手しやすい。反復使用すると肌荒れを起こしやすい。
逆性石けん	オスバン ハイアミン	適	○	×	毒性が低く安全。
次亜塩素酸ナトリウム	ハイター ミルトン	不適	○	○	金属腐食性。誤使用で有毒ガス発生。



消毒液の作り方

0.1% (1000ppm) の次亜塩素酸ナトリウム希釈液の作り方



- ① 原液濃度を確認してから希釈を。
- ② 消毒を実施する際は手袋を。
- ③ 消毒後には手洗いを。
- ④ 作り置きは、時間の経過とともに効果がうすれることに注意を。

俺様の実態が明らかになりつつあるぜ!



パミック

新型インフルエンザNEWS No.14 (平成21年7月12日発行)

- ・トピックス
- ・新型インフルエンザ A/N1H1
- ・手洗いの効果
- ・用語解説(季節性インフルエンザ)