

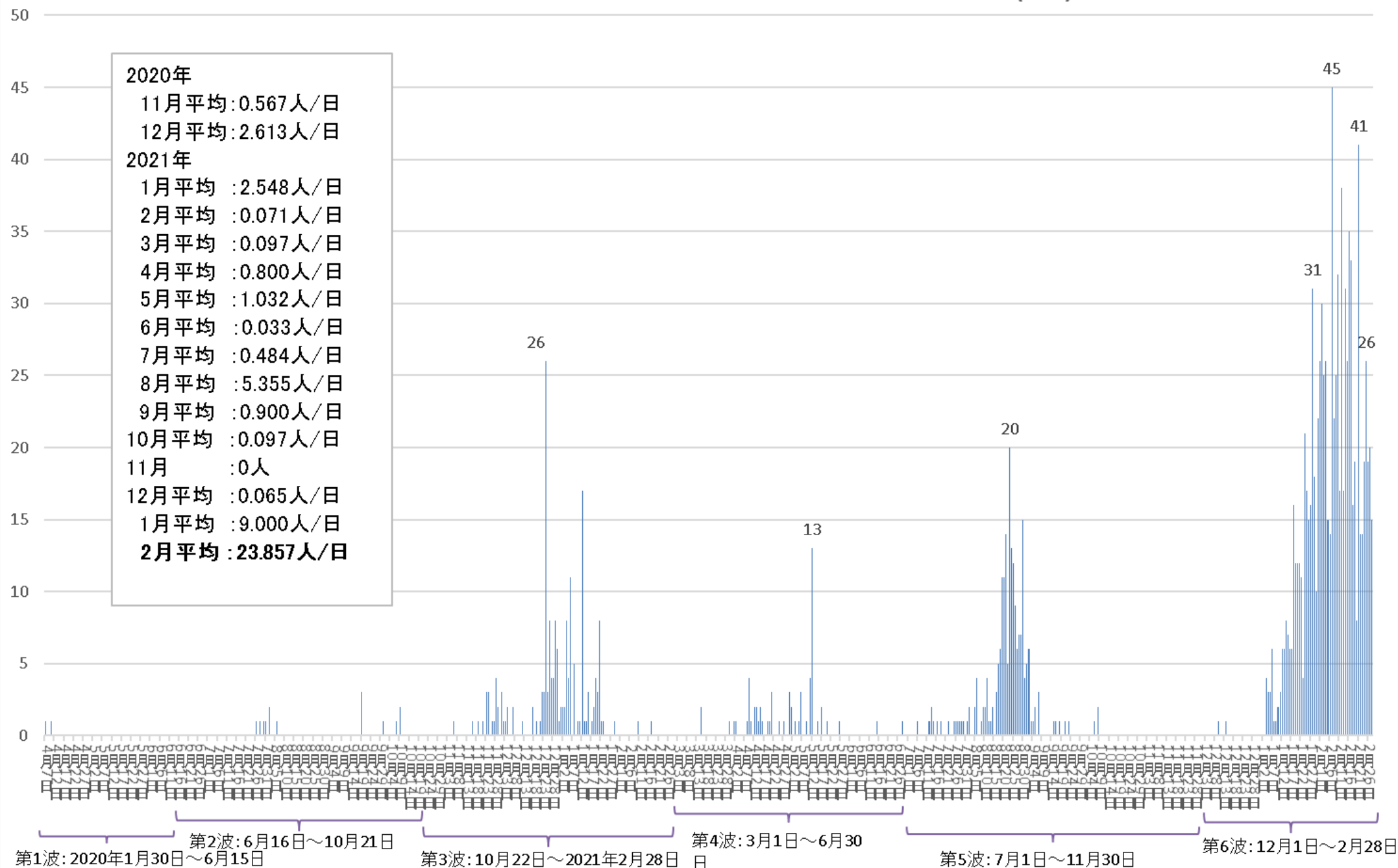
# 丹後管内における 新型コロナウイルス感染症の発生状況

## 第6波

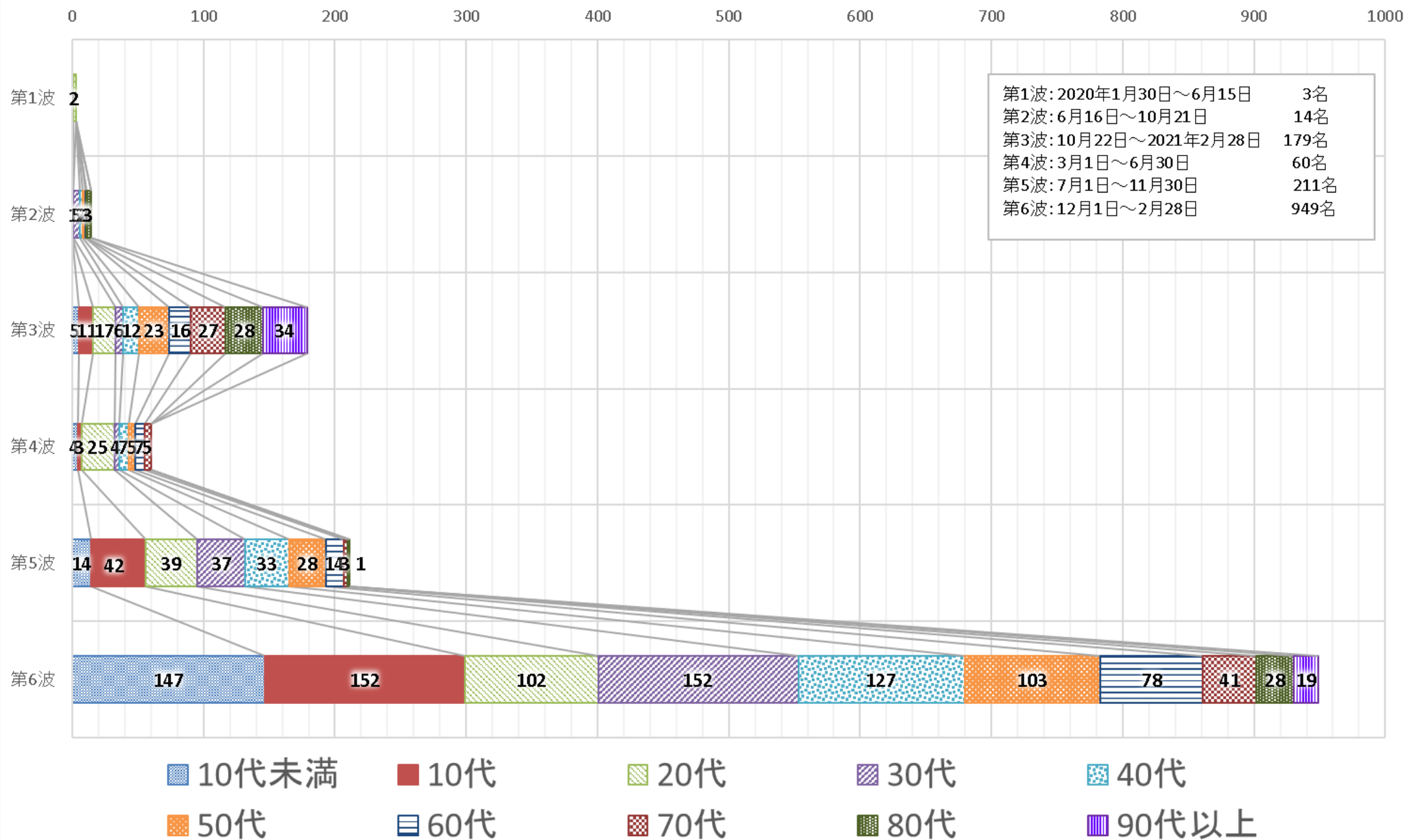
令和3年12月1日～令和4年2月28日

京都府丹後保健所

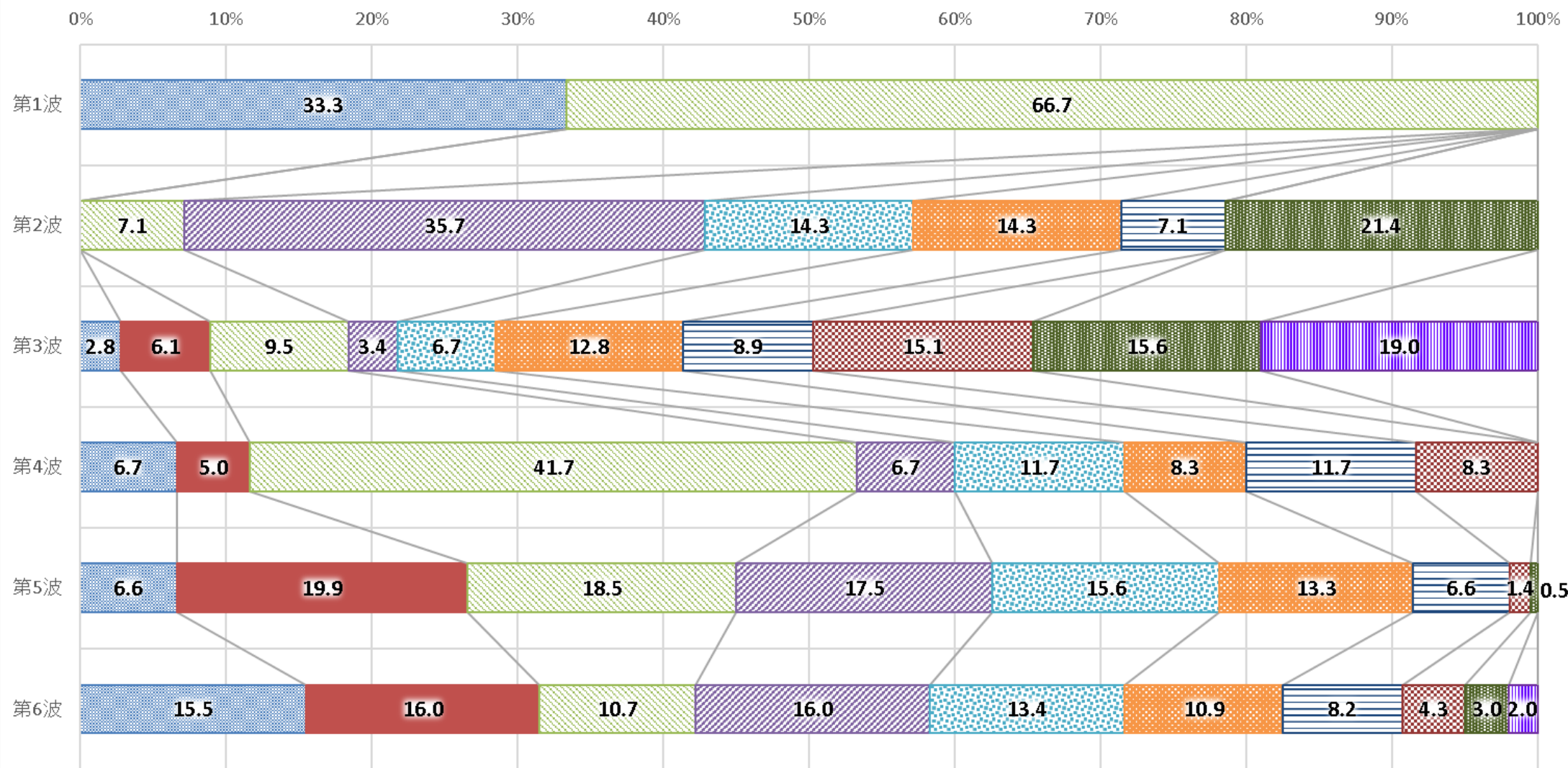
# 丹後管内における陽性判明者数の推移(人)



# 丹後管内の年代別陽性判明者数(人)



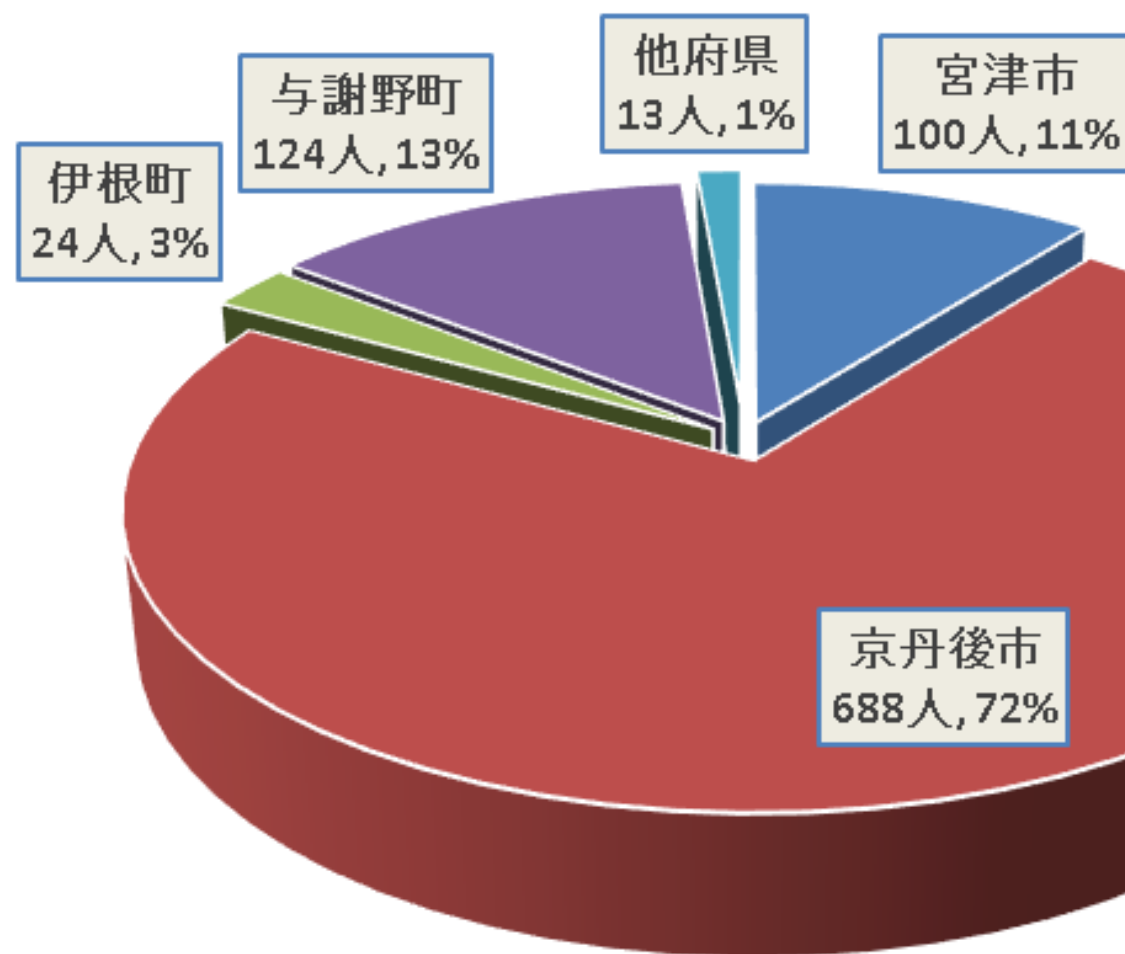
# 丹後管内の年代別陽性判明者の割合(%)



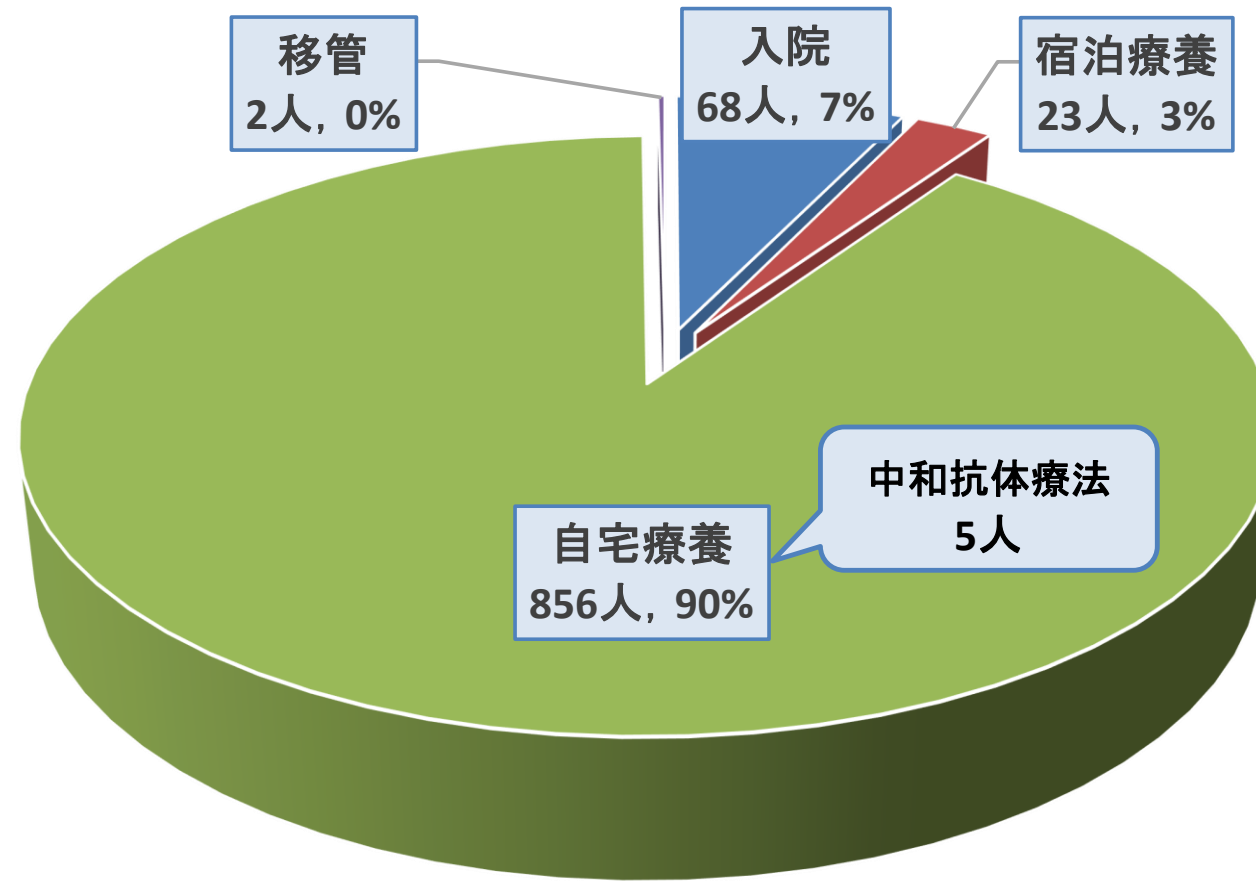
第1波: 2020年1月30日～6月15日  
 第2波: 6月16日～10月21日  
 第3波: 10月22日～2021年2月28日  
 第4波: 3月1日～6月30日  
 第5波: 7月1日～11月30日  
 第6波: 12月1日～2月28日

- 10代未満
- 10代
- 20代
- 30代
- 40代
- 50代
- 60代
- 70代
- 80代
- 90代以上
- 年代不明

## 市町別(第6波)

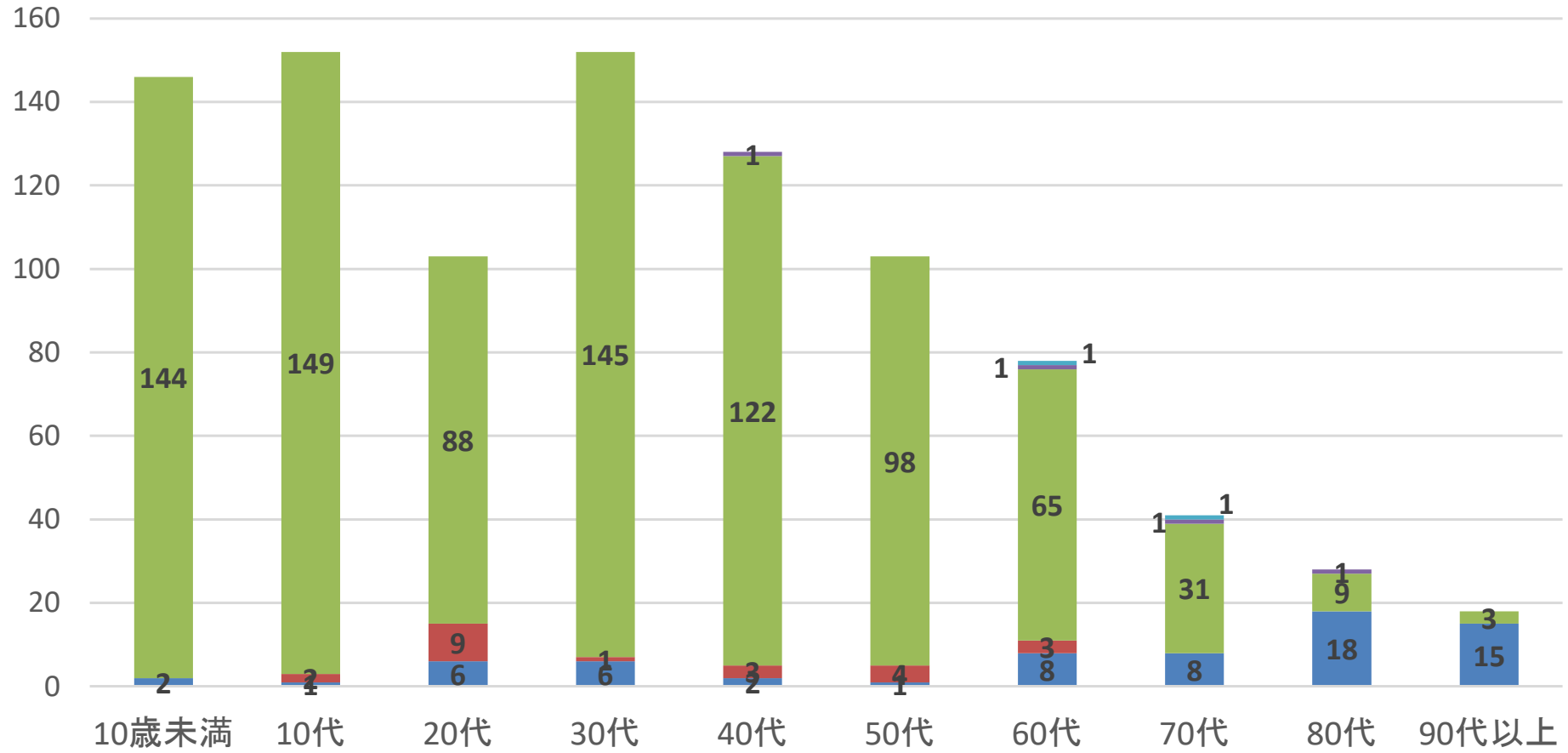


## 療養先(第6波)

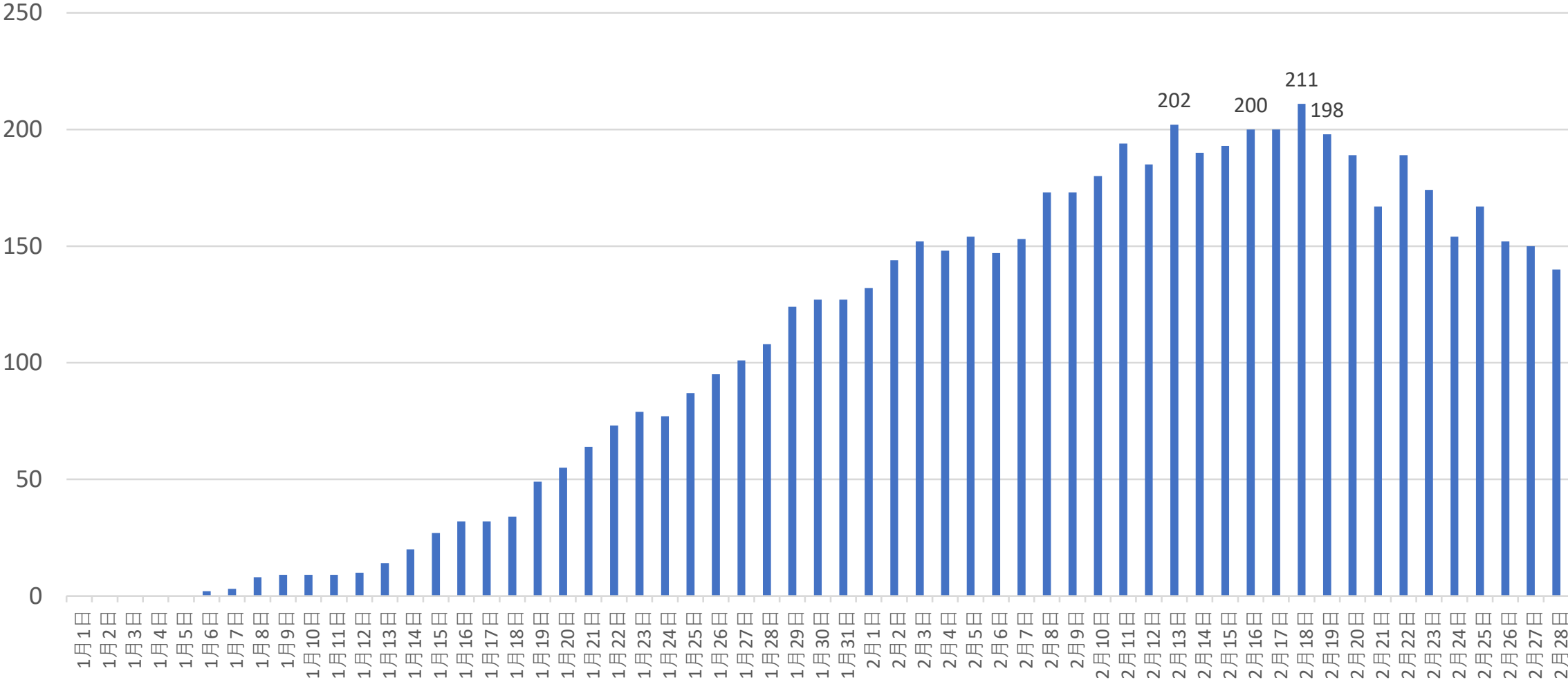


# 年代別療養先(第6波)

■ 入院 ■ 宿泊療養 ■ 自宅療養 ■ 中和抗体療法 ■ 移管



# 丹後管内の自宅療養者数の推移（人）





# 自宅療養者 受診状況（第6波 ～2/28）

## • 病院・診療所別内訳

病院	<b>44</b>
診療所	<b>23</b>
与謝	<b>9</b>
北丹	<b>14</b>

## • 依頼内容

陽性者外来診察	<b>10</b>
電話診察	<b>57</b>
往診	<b>0</b>

# クラスター発生状況（第6波）

教育機関(小学校)	<b>4</b>
高齢者施設	<b>2</b>
障害者施設	<b>2</b>
医療機関	<b>2</b>
児童福祉施設	<b>5</b>