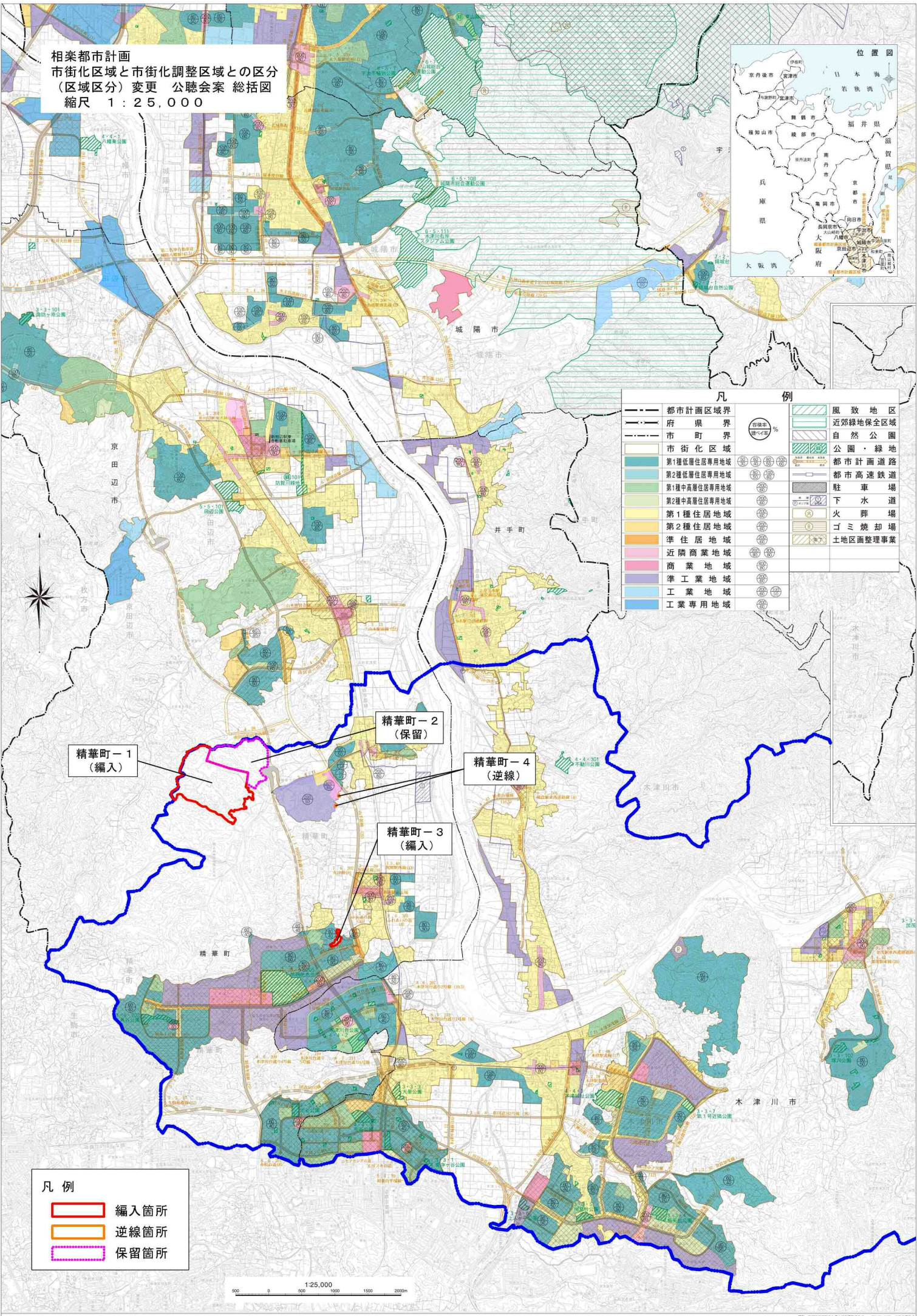


相模都市計画
市街化区域と市街化調整区域との区分
(区域区分) 変更 公聴会案 総括図
縮尺 1 : 25,000



凡例

都市計画区域界	風致地区
府県境界	近郊緑地保全区域
市町界	自然公園
市街化区域	公園・緑地
第1種低層住居専用地域	都市計画道路
第2種低層住居専用地域	都市高速鉄道
第1種中高層住居専用地域	駐車場
第2種中高層住居専用地域	下水道
第1種住居地域	火葬場
第2種住居地域	ゴミ焼却場
準住居地域	土地区画整理事業
近隣商業地域	
商業地域	
準工業地域	
工業地域	
工業専用地域	

精華町-1 (編入)

精華町-2 (保留)

精華町-3 (編入)

精華町-4 (逆線)

凡例

	編入箇所
	逆線箇所
	保留箇所

