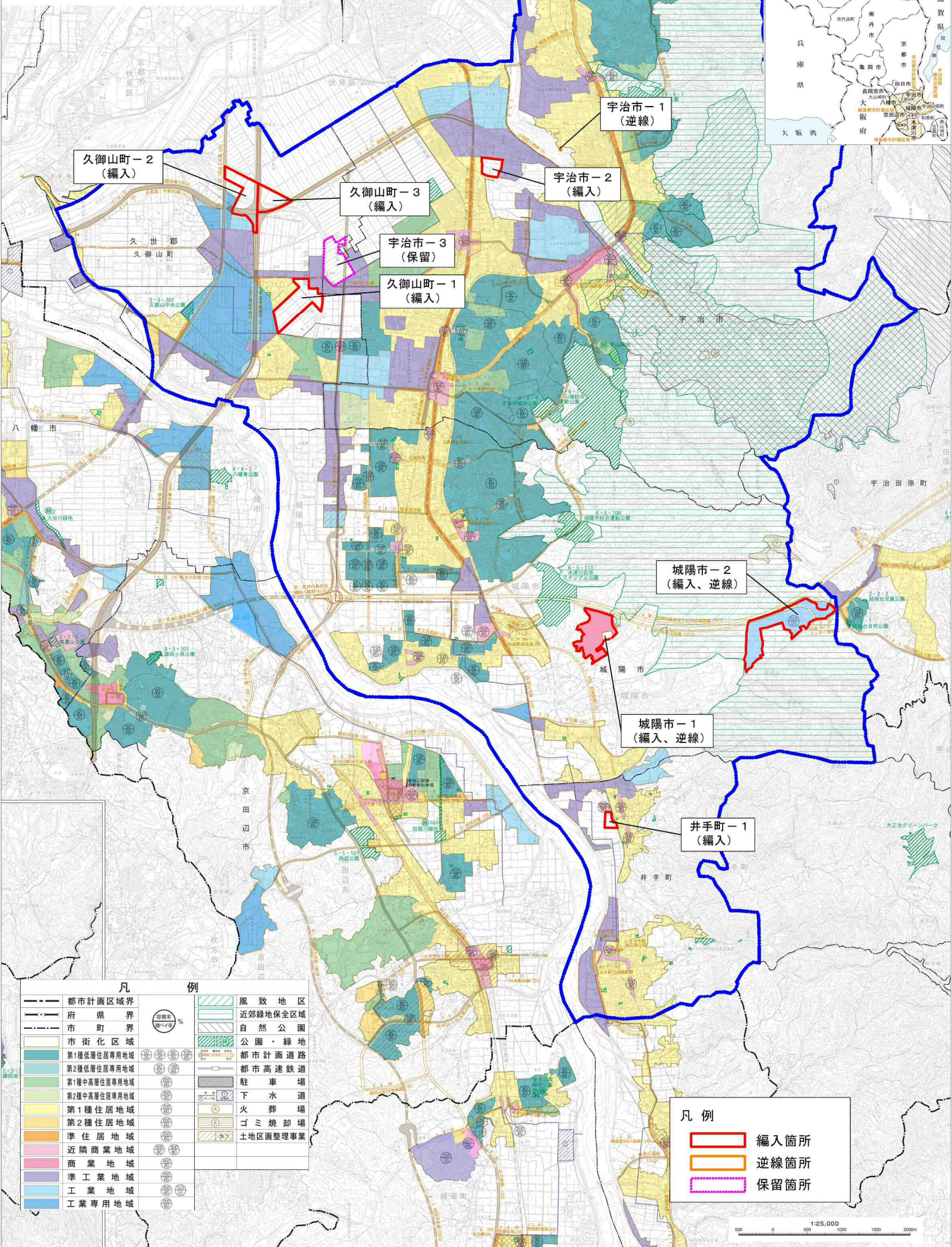


宇治都市計画  
市街化区域と市街化調整区域との区分  
(区域区分) 変更 公聴会案 総括図  
縮尺 1 : 25,000



久御山町-2  
(編入)

久御山町-3  
(編入)

宇治市-1  
(逆線)

宇治市-2  
(編入)

宇治市-3  
(保留)

久御山町-1  
(編入)

城陽市-2  
(編入、逆線)

城陽市-1  
(編入、逆線)

井手町-1  
(編入)

凡 例	
--- 都市計画区域界	風致地区
--- 府 県 界	近郊緑地保全区域
--- 市 町 界	自然公園
--- 市街化区域	公園・緑地
第1種低層住居専用地域	都市計画道路
第2種低層住居専用地域	都市高速鉄道
第1種中高層住居専用地域	駐 車 場
第2種中高層住居専用地域	下 水 道
第1種住居地域	火 葬 場
第2種住居地域	ゴミ焼却場
準住居地域	土地區画整理事業
近隣商業地域	
商業地域	
準工業地域	
工業地域	
工業専用地域	

凡 例	
<span style="border: 1px solid red; display: inline-block; width: 10px; height: 10px;"></span>	編入箇所
<span style="border: 1px solid orange; display: inline-block; width: 10px; height: 10px;"></span>	逆線箇所
<span style="border: 1px dashed purple; display: inline-block; width: 10px; height: 10px;"></span>	保留箇所

