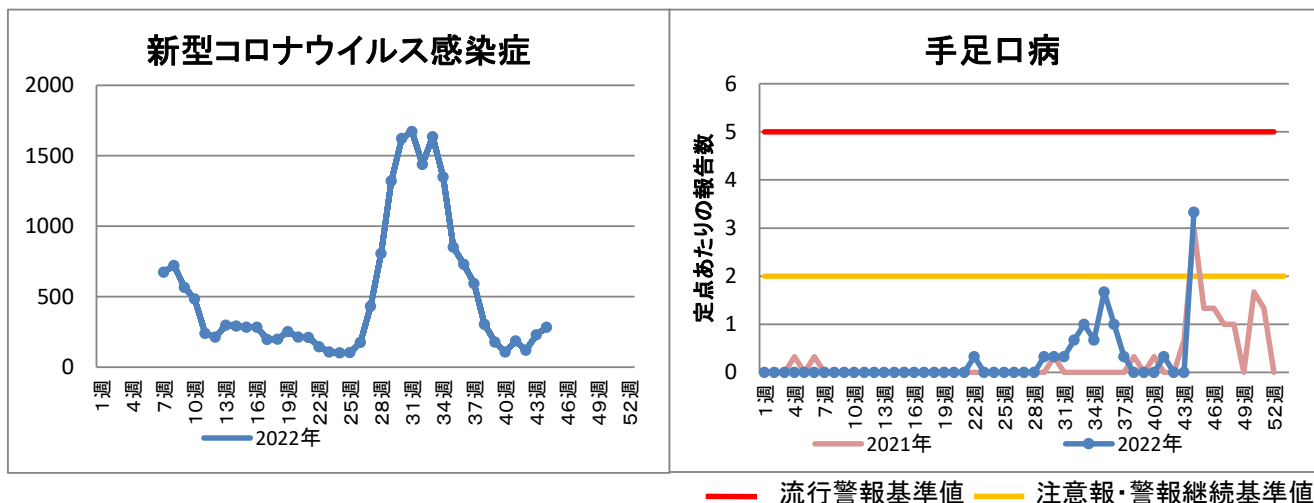


# 山城南保健所管内の感染症発生状況

(HER-SYS、インフルエンザ定点、小児科定点、眼科定点)

2022年 第44週      令和4年10月31日      ～      令和4年11月6日

## 今週のグラフ



## 今週の報告状況

感染症名	報告数	定点あたり	感染症名	報告数	定点あたり
新型コロナウイルス	283 (全数報告)		手足口病	10	3.33
インフルエンザ	1	0.2	伝染性紅斑	-	-
RSウイルス感染症	2	0.67	突発性発しん	-	-
咽頭結膜熱	2	0.67	ヘルパンギーナ	-	-
A群溶血性レンサ球菌咽頭炎	-	-	流行性耳下腺炎	-	-
感染性胃腸炎	-	-	急性出血性結膜炎	-	-
水痘	-	-	流行性角結膜炎	-	-

定点あたりの報告数: 1週間の報告件数 / 定点数

山城南保健所管内定点数(インフルエンザ定点5、小児科定点3、眼科定点1、基幹定点1)

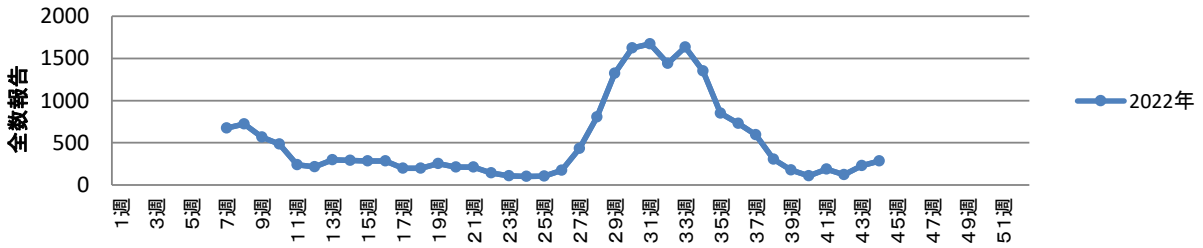
その他届出のあった感染症	報告数

参考リンク: 京都府感染症情報センター <http://www.pref.kyoto.jp/idsc/>

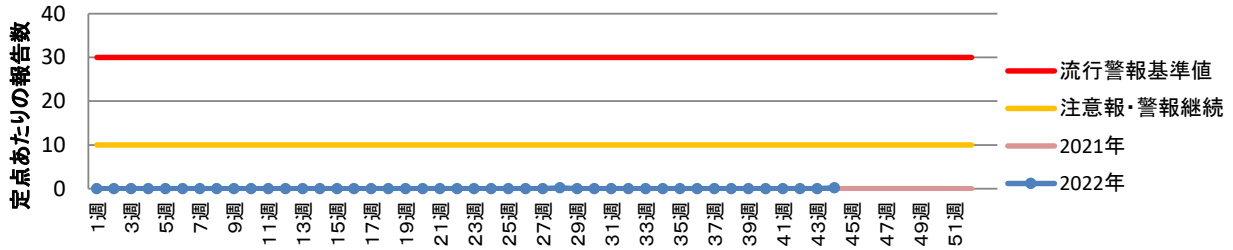
〈問い合わせ先〉京都府山城南保健所保健課 電話0774-72-0981 FAX0774-72-8412

## 山城南保健所管内定点あたりの報告数推移

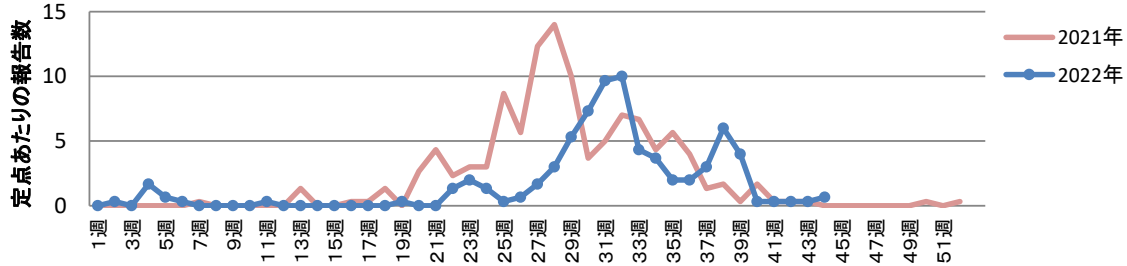
### 新型コロナウイルス感染症



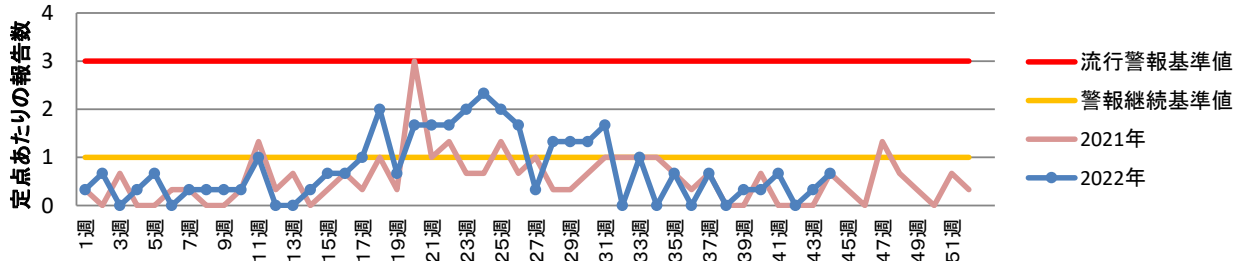
### インフルエンザ



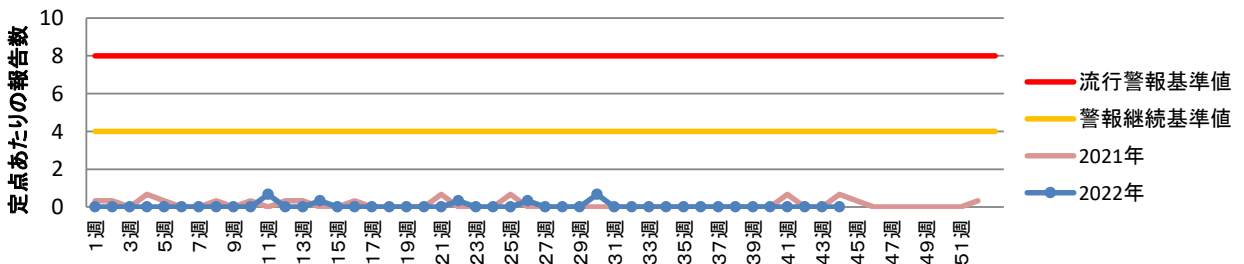
### RSウイルス感染症



### 咽頭結膜熱

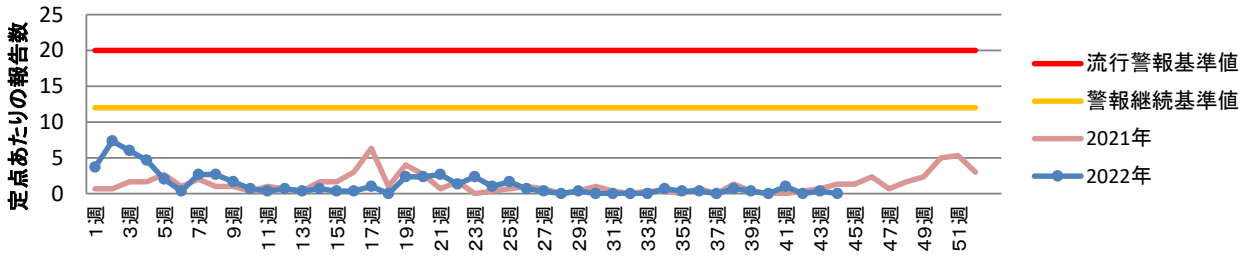


### A群溶血性レンサ球菌咽頭炎

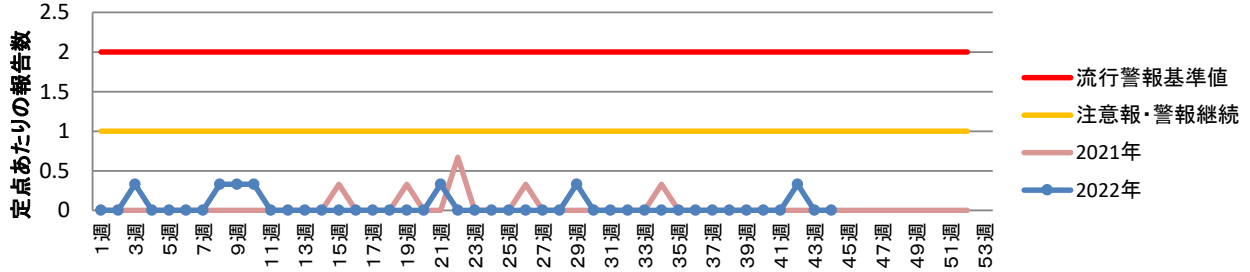


# 山城南保健所管内定点あたりの報告数推移

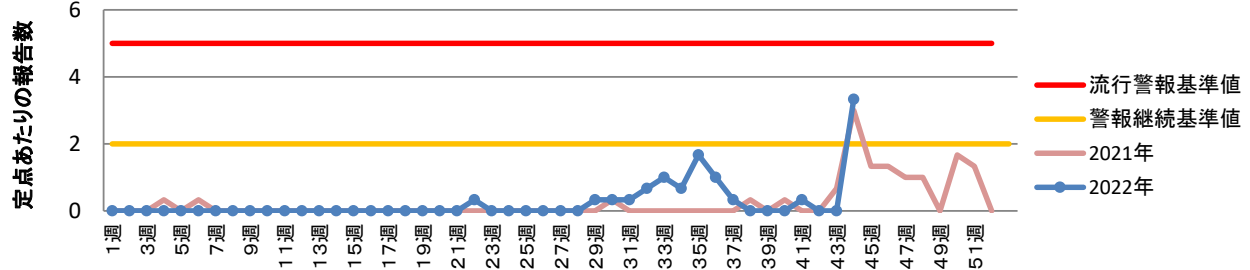
## 感染性胃腸炎



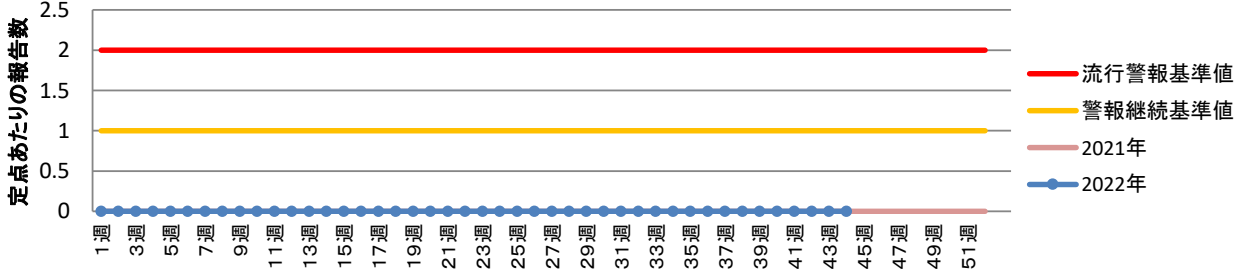
## 水痘



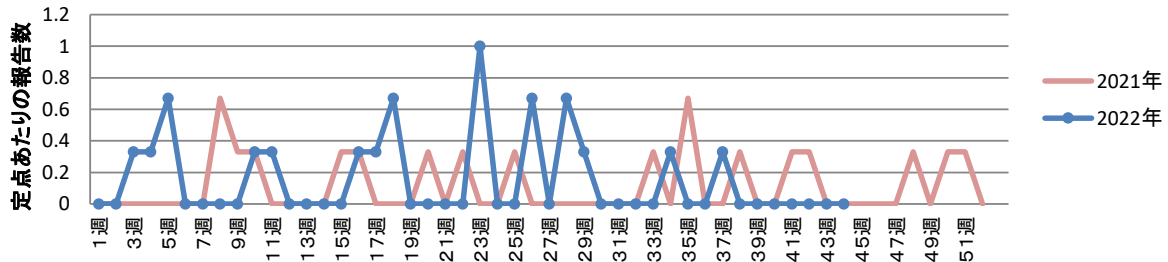
## 手足口病



## 伝染性紅斑

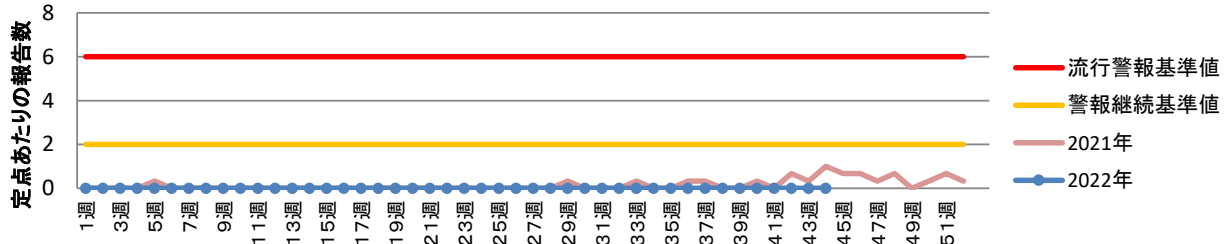


## 突発性発しん

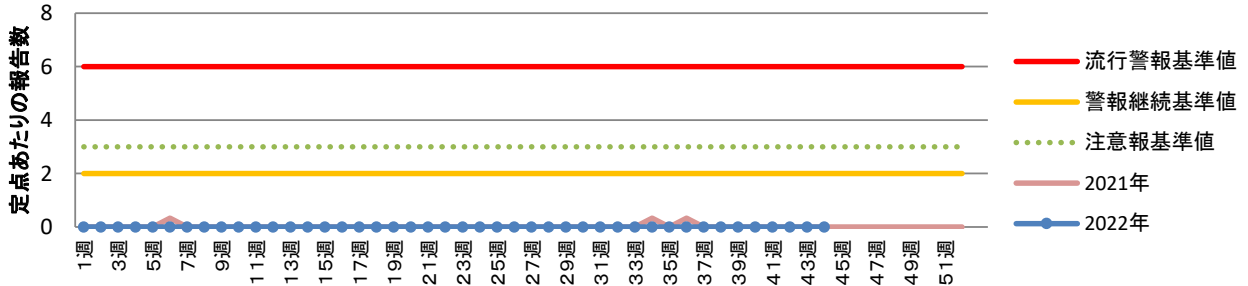


# 山城南保健所管内定点あたりの報告数推移

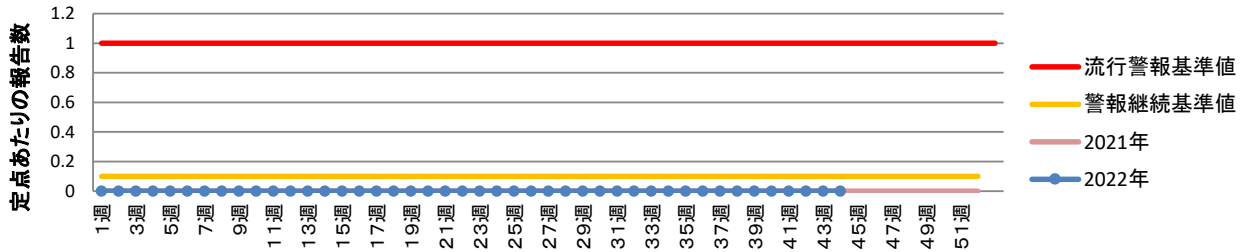
## ヘルパンギーナ



## 流行性耳下腺炎



## 急性出血性結膜炎



## 流行性角結膜炎

