

わせだ 早稲田 急傾斜地崩壊対策事業

わせだ
(乙訓郡大山崎町早稲田)

早稲田地区は、斜面脚部より高さ200mを超えるような急峻な山林のふもとに人家が建ち並んでいます。大雨により急峻な斜面の崩壊による災害の発生が懸念されるため、対策を行うものです。令和元年度は、用地補償を行います。

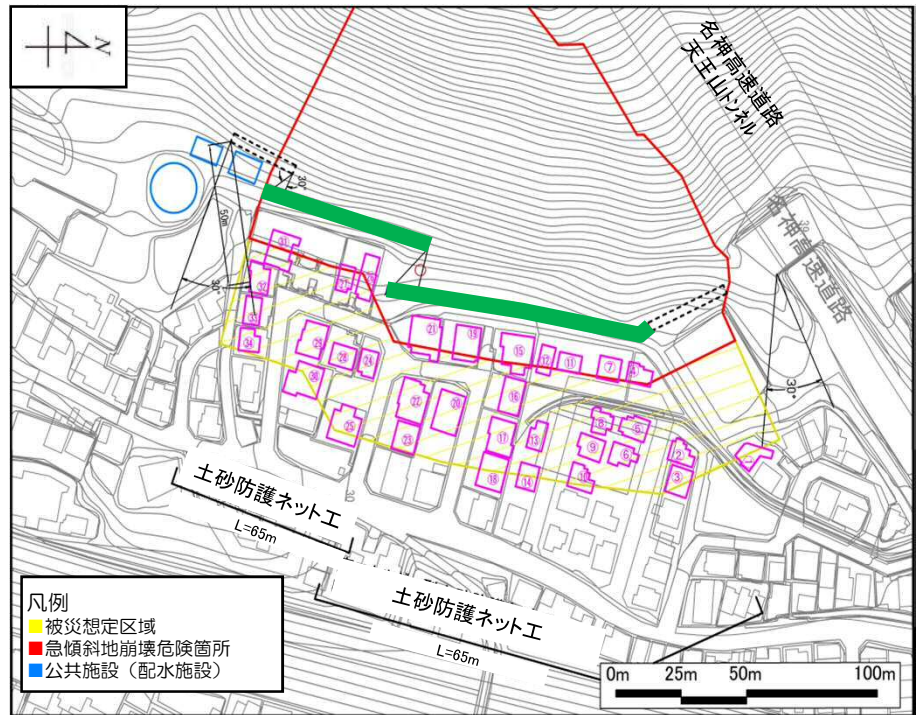
◎事業概要

全体計画	H30までの計画	R元計画
事業期間：H30～R8(予定) 事業概要：土砂防護ネット170m(予定) 事業費：約5億円	事業概要：測量、地盤調査、 詳細設計 事業費：約0.24億円	事業概要：用地補償 事業費：約0.65億円

◎事業効果

保全対象：人家34戸、道路221m(町道163m、その他58m)

位置図



斜面状況



土砂防護ネット(例)

