

# 令和3年京都府地価調査の概要

(7月1日現在)

1 京都府域における地価の対前年平均変動率は、住宅地は前年の△0.8%から△0.6%と下落幅が縮小し、商業地は前年の0.4%から△0.6%と下落に転じた。工業地は2.9%(前年は2.8%)とほぼ同様の傾向を示した。

## 地域別変動率

(単位：%)

区分	住宅地			商業地			工業地		
	令和元年	令和2年	令和3年	令和元年	令和2年	令和3年	令和元年	令和2年	令和3年
府平均	0.1	△0.8	△0.6	7.1	0.4	△0.6	7.9	2.8	2.9
うち大阪圏	0.7	△0.5	△0.4	9.1	0.8	△0.3	10.2	3.9	3.9
京都市	2.0	0.1	△0.1	11.5	1.4	△0.4	6.8	3.7	3.6
近郊	0.2	△0.4	0.0	3.9	0.0	0.6	9.4	3.1	3.3
山城	△1.4	△2.1	△1.4	0.7	△1.8	△0.4	14.3	5.5	5.2
南丹	△1.0	△1.5	△1.1	△1.0	△1.2	△0.9	—	—	—
中丹	△0.9	△0.9	△0.9	△0.6	△0.7	△1.0	△0.2	△0.2	0.0
丹後	△1.2	△1.0	△1.1	△2.5	△2.4	△2.5	△5.4	△5.7	△5.5

大阪圏：近畿圏整備法による既成都市区域及び近郊整備区域を含む市町村の区域（南丹市以南14市町）

近郊：宇治市、城陽市、向日市、長岡京市、大山崎町

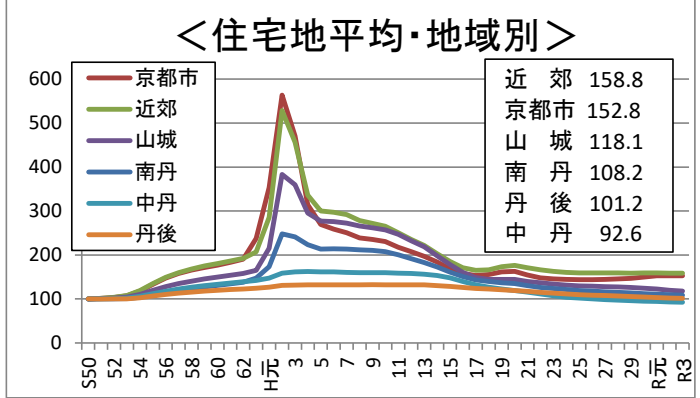
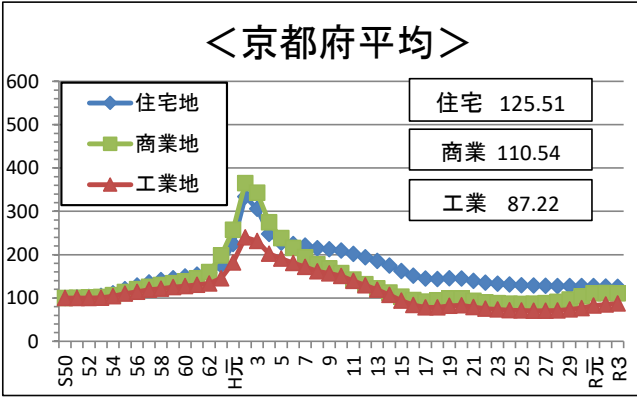
山城：八幡市、京田辺市、木津川市、久御山町、井手町、宇治田原町、笠置町、和束町、精華町、南山城村

南丹：亀岡市、南丹市、京丹波町

中丹：福知山市、舞鶴市、綾部市

丹後：宮津市、京丹後市、伊根町、与謝野町

地価指数：昭和50年=100とし、以後の継続地点の変動率を乗じたもの



2 京都府の地価変動率を全国的にみると、住宅地は全国19位、商業地は全国15位、工業地は全国3位となった。

## 都道府県別「変動率」順位表

(単位：%)

順位	住宅地			商業地			工業地		
	令和元年	令和2年	令和3年	令和元年	令和2年	令和3年	令和元年	令和2年	令和3年
高位									
1	沖縄県 6.3	沖縄県 4.0	沖縄県 1.6	沖縄県 12.0	沖縄県 6.2	福岡県 2.7	沖縄県 13.9	沖縄県 11.6	沖縄県 12.1
2	東京都 2.5	福岡県 0.8	福岡県 1.5	大阪府 8.7	宮城県 3.0	宮城県 1.6	<b>京都府 7.9</b>	<b>京都府 2.8</b>	福岡県 4.4
3	福岡県 1.7	東京都 0.2	北海道 0.3	<b>京都府 7.1</b>	福岡県 2.1	愛知県 1.0	奈良県 3.8	奈良県 2.6	<b>京都府 2.9</b>
4	宮城県 0.9	大分県 0.1	宮城県 0.3	東京都 6.8	大阪府 1.8	神奈川県 0.8	佐賀県 3.6	千葉県 2.4	千葉県 2.5
5	愛知県 0.9	宮城県 0.1	石川県 0.3	宮城県 4.9	千葉県 1.4	沖縄県 0.7	東京都 3.4	佐賀県 2.0	神奈川県 2.5
44	三重県 △1.5	静岡県他 △1.6	秋田県 △1.6	福井県 △1.5	石川県 △1.9	秋田県 △1.8	和歌山県 △1.0	高知県他 △1.1	島根県 △0.9
45	愛媛県 △1.5	福井県 △1.7	岐阜県 △1.6	徳島県 △1.5	徳島県 △2.0	鹿児島県 △1.8	島根県 △1.1	愛媛県 △1.2	香川県 △1.1
46	福井県 △1.6	秋田県 △1.8	三重県 △1.6	岩手県 △1.6	秋田県 △2.1	岩手県 △1.9	愛媛県 △1.2	石川県 △1.3	和歌山県 △1.2
47	秋田県 △2.0	岐阜県 △2.0	愛媛県 △2.0	秋田県 △2.1	岐阜県 △2.2	岐阜県 △1.9	秋田県 △1.4	和歌山県 △1.4	愛媛県 △1.2
京都府	11位 0.1	20位 △0.8	19位 △0.6	3位 7.1	7位 0.4	15位 △0.6	2位 7.9	2位 2.8	3位 2.9
全国	△0.1	△0.7	△0.5	1.7	△0.3	△0.5	1.0	0.2	0.8